

1273 | 有田焼
向付

陶器、磁器製品

15

陶器・ガラス



7-1273-1 陶 直運 ¥1,600
千段朝顔鉢 (赤)
φ143×43 (E9011430)



7-1273-2 陶 直運 ¥1,600
千段朝顔鉢 (青)
φ143×43 (E9011440)



有田焼

美濃焼

九谷焼

萬古焼



7-1273-3 陶 直運 ¥4,950
桐絵5方割向付
φ145×42 (E9011450)



7-1273-4 陶 直運 ¥3,400
淵錦葉模様 4.5寸深皿
φ149×42 (E9011460)



7-1273-5 陶 直運 ¥5,150
ワラ灰散し (赤土) 反小鉢
φ150×54 (E9011470)



7-1273-6 陶 直運 ¥2,650
菊割小判小鉢 ブルータタキ
147×132×40 (E9011480)



7-1273-7 陶 直運 ¥2,650
菊割小判小鉢 レッドタタキ
147×132×40 (E9011490)



7-1273-8 陶 直運 ¥2,650
菊割小判小鉢 ゴールドタタキ
147×132×40 (E9011510)

直運 商品はメーカーから直送の為、運賃は別途請求になります。

有田焼
向付

1274

陶器、磁器製品



7-1274-1 陶器 太白白蛇の目鉢
φ167×61 (S1526940) 直運 ¥4,100



7-1274-2 陶器 白ローズマリー ボウル
φ175×56 (S1526950) 直運 ¥2,550



7-1274-3 陶器 黒墨ローズマリー ボウル
φ175×56 (S1526960) 直運 ¥2,550



7-1274-4 陶器 グレー淡シャビシックボウル (中)
φ180×45 (S1526970) 直運 ¥1,900



7-1274-5 陶器 ダークシャビシックボウル (中)
φ180×45 (S1526980) 直運 ¥1,900



7-1274-6 陶器 錦ラスター黒地斜紋ツバ付洗
φ189×72 (S1526990) 直運 ¥8,450



7-1274-7 陶器 ピンク銀彩薔薇鉢
φ180×68 (S1527010) 直運 ¥3,350



7-1274-8 陶器 京青磁銀彩薔薇鉢
φ180×68 (S1527020) 直運 ¥3,350



7-1274-9 陶器 ブラック銀彩薔薇鉢
φ180×68 (S1527030) 直運 ¥3,350

直運 商品はメーカーから直送の為、運賃は別途請求になります。

15

陶器・ガラス

有田焼

美濃焼

九谷焼

萬古焼

1275 | 有田焼
向付

陶器、磁器製品

15

陶器・ガラス



7-1275-1 陶器 直運 ¥3,500
錦古赤絵 京木甲鉢
152×135×55 (E9011520)



7-1275-2 陶器 直運 ¥2,500
黄金手(唐草)朝顔鉢
φ143×43 (E9011530)



7-1275-3 陶器 直運 ¥5,300
天目金彩パール花絵ナブ!高台皿
φ145×67 (E9011540)



7-1275-4 陶器 直運 ¥4,450
錦ラスタールピンク花紋三つ足高台皿
φ150×58 (E9011550)



7-1275-5 陶器 直運 ¥5,150
グリーンビードロ釉反小鉢
φ150×54 (E9011560)



7-1275-6 陶器 直運 ¥2,650
黒マット白くし目反5寸鉢
φ160×45 (E9011570)



7-1275-7 陶器 直運 ¥2,750
あめ釉平皿
φ217×51 (E9011580)



7-1275-8 陶器 直運 ¥2,100
緑焼き締め黒刷毛目反5寸鉢
φ160×45 (E9011590)

直運 商品はメーカーから直送の為、運賃は別途請求になります。

陶：陶器、磁器製品

有田焼
盛皿・向付

1276

15

陶器・ガラス

有田焼

美濃焼

九谷焼

萬古焼



7-1276-1 陶 **直運** ¥4,000
麻/市松 青 亀甲二品盛皿
135×76×20 (51527140)



7-1276-2 陶 **直運** ¥4,000
麻/市松 赤 亀甲二品盛皿
135×76×20 (51527150)



7-1276-3 陶 **直運** ¥1,200
ミントブルー フラワー二品皿
160×96×18 (51527160)



7-1276-4 陶 **直運** ¥1,200
ホワイト フラワー二品皿
160×96×18 (51527170)



7-1276-5 陶 **直運** ¥3,450
桜 毘沙門三品盛皿
134×134×21 (51527180)



7-1276-6 陶 **直運** ¥4,200
ウロコ芙蓉 毘沙門三品盛皿
134×134×21 (51527190)



7-1276-7 陶 **直運** ¥1,500
4寸むすび桜皿 (赤)
φ117×16 (89011630)



7-1276-8 陶 **直運** ¥1,850
5寸むすび梅型皿 (赤)
φ149×18 (89011620)



7-1276-9 陶 **直運** ¥2,300
6寸むすび海型皿 (赤)
φ176×25 (89011610)



7-1276-10 陶 **直運** ¥2,350
色彩水玉 赤 ハート仕切皿
251×153.31×22 (51527210)



7-1276-11 陶 **直運** ¥6,650
黒巻唐草ラスター四方皿
φ203×30 (51527220)



7-1276-12 陶 **直運** ¥6,650
白磁ブルー吹ラスター四方皿
φ203×30 (51527230)

直運 商品はメーカーから直送の為、運賃は別途請求になります。

1277 | 有田焼
盛皿・向付

陶器、磁器製品

15

陶器・ガラス



7-1277-1 陶器 **直運** ¥3,700
黒マットオールプラチナ両上り小皿
184×68×31 (E9011640)

有田焼

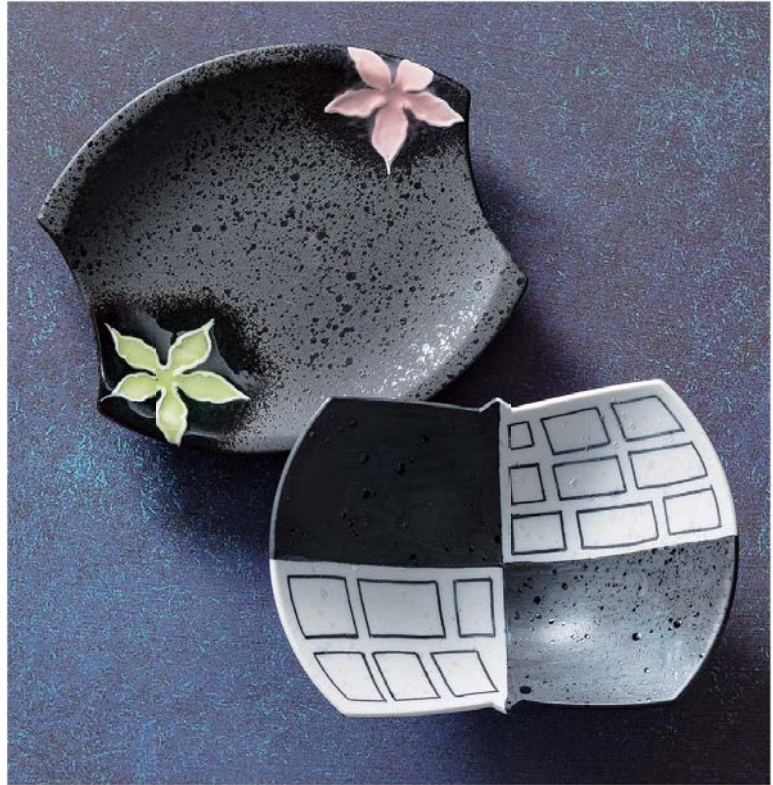
美濃焼

九谷焼

萬古焼



7-1277-2 陶器 **直運** ¥3,700
黒マットオールゴールド両上り小皿
184×68×31 (E9011650)



7-1277-3 陶器 **直運** ¥2,500
もみじ両切取皿(グリーン/ブルー)
150×133×21 (E9011660)



7-1277-4 陶器 **直運** ¥4,050
イラボ釉 四方小皿
124×124×33 (89011670)



7-1277-5 陶器 **直運** ¥4,800
錦紅朱釉斜紋 結び小鉢
154×106×50 (89011680)



7-1277-6 陶器 **直運** ¥2,550
もみじ両切取皿(グリーン/ピンク)
150×133×21 (E9011690)



7-1277-7 陶器 **直運** ¥4,400
ワラ灰釉赤流し 四方小皿
124×124×33 (89011710)



7-1277-8 陶器 **直運** ¥5,150
錦黒市松角紋 結び小鉢
154×106×50 (89011720)

直運 商品はメーカーから直送の為、運賃は別途請求になります。

陶器・磁器製品

有田焼
盛皿・向付

1278



15
陶器・ガラス

有田焼
美濃焼

九谷焼

萬古焼



7-1278-1 陶器 **¥5,250**
白砂釉吹ピンク盛雲銀彩輪花4寸高台皿
124×124×67 (51526390)



7-1278-2 陶器 **¥4,450**
白磁紫ピンク一珍唐草向上角向付
190×150×80 (51526410)



7-1278-3 陶器 **¥4,850**
白砂釉吹ピンク盛雲銀彩輪花向上り向付
189×150×80 (51526430)



7-1278-4 陶器 **¥4,850**
白砂釉吹青盛ラスター青海波向上り向付
189×150×80 (51526440)



7-1278-5 陶器 **¥6,450**
白砂釉吹青盛ラスター青海波一上り菱形向付
236×140×75 (51526420)



7-1278-6 陶器 **¥6,400**
白砂釉吹黒釉ラスター麻の葉角向付
170×170×48 (51526460)



7-1278-7 陶器 **¥7,200**
白砂釉吹青盛ラスター青每波奉書型口変皿
190×187×43 (51526450)



7-1278-8 陶器 **¥5,500**
大輪一珍パール四方上り菱形皿
240×188×25 (51526470)

直運 商品はメーカーから直送の為、運賃は別途請求になります。

1279

有田焼
盛皿・向付

陶：陶器、磁器製品

15

陶器・ガラス



7-1279-1 陶 **直運** ¥3,000
もみじ折紙取皿(グリーン/ブルー)
143×143×40 (E9011730)



7-1279-2 陶 **直運** ¥3,100
もみじ折紙取皿(グリーン/ピンク)
143×143×40 (E9011740)



有田焼

美濃焼

九谷焼

萬古焼



7-1279-3 陶 **直運** ¥2,500
銀砂結晶釉 八角皿
142×150×32 (E9011750)



7-1279-4 陶 **直運** ¥2,600
金彩桔梗旗銘々皿
φ160×18 (89011760)



7-1279-5 陶 **直運** ¥2,650
測金黒漆桔梗旗銘々皿
φ160×18 (89011770)



7-1279-6 陶 **直運** ¥2,750
黄金手(幾可)7寸角皿
153×153×22 (E9011780)



7-1279-7 陶 **直運** ¥4,100
錦環珞紋角取皿
147×147×35 (89011790)



7-1279-8 陶 **直運** ¥3,000
黒刷毛散し額測 5.5寸皿
163×163×24 (89011810)

直運 商品はメーカーから直送の為、運賃は別途請求になります。

陶器、磁器製品

有田焼
盛皿・向付

1280



7-1280-1 陶器 ¥1,500
4寸ツートンカラー六角皿
121×108×16 (89011820)



7-1280-2 陶器 ¥1,900
5寸ツートンカラー六角皿
157×139×20 (89011830)



7-1280-3 陶器 ¥2,350
6寸ツートンカラー六角皿
182×166×25 (89011840)



7-1280-4 陶器 ¥2,300
麻の葉 (青) 亀甲取皿
151×173×26 (89011850)



7-1280-5 陶器 ¥2,300
麻の葉 (赤) 亀甲取皿
151×173×26 (89011860)



7-1280-6 陶器 ¥2,600
ゴス巻銀彩 輪花浅平鉢
φ166×42 (89011870)



7-1280-7 陶器 ¥3,200
市松 (赤) 亀甲取皿
151×173×26 (89011880)



7-1280-8 陶器 ¥2,850
市松 (青) 亀甲取皿
151×173×26 (89011890)



7-1280-9 陶器 ¥3,750
測赤タコプレート (小)
φ175×10 (89011910)



7-1280-10 陶器 ¥2,550
青菊割 菊紋皿 (中)
φ172×38 (89011920)



7-1280-11 陶器 ¥2,350
ゆめ割 菊紋皿 (中)
φ172×38 (89011930)



7-1280-12 陶器 ¥5,200
波際風プレート (小)
φ175×10 (89011940)

直運 商品はメーカーから直送の為、運賃は別途請求になります。

15

陶器・ガラス

有田焼

美濃焼

九谷焼

萬古焼

1281

有田焼
ガラスボウル・向付

陶：陶器、磁器製品 G：ガラス

15

陶器・ガラス



7-1281-1 陶 G 直運 ¥8,500
ウォールボウル (小) 赤鉄仙花
φ130×83 (89011950)



7-1281-2 陶 G 直運 ¥5,650
ウォールボウル (小) アラビア
φ130×83 (89011960)



7-1281-3 陶 G 直運 ¥7,300
ウォールボウル (大) 金彩桜彫
φ148×114 (89011970)



7-1281-4 陶 G 直運 ¥6,550
ウォールボウル (大) ボトグラム
φ148×114 (89011980)



有田焼

美濃焼

九谷焼

萬古焼



7-1281-5 陶 直運 ¥4,450
ラスター朱金測垂れ6寸向付
φ188×35 (89011990)



7-1281-6 陶 直運 ¥7,200
青白磁市松ラスターカゴ目蓋物
164(身145)×106(身88)×65(身53) (89012010)



7-1281-7 陶 直運 ¥7,200
浪絵洗彩ラスターカゴ目蓋物
164(身145)×106(身88)×65(身53) (89012020)



7-1281-8 陶 直運 ¥3,650
太白リーフ皿
162×117×60 (89012030)



7-1281-9 陶 直運 ¥4,100
金散しオリベうず彫向付
173×140×86 (89012040)



7-1281-10 陶 直運 ¥11,000
粉引しのぎボウル (手造り)
φ155×98 (89012050)

直運 商品はメーカーから直送の為、運賃は別途請求になります。

有田焼
盛皿・高台

1282

陶器・磁器製品



7-1282-1 陶器 ¥5,700
雲母銀青白磁五目焼皿
216×128×33 (89012060)



7-1282-2 陶器 ¥5,700
雲母銀グリーン青磁五目焼皿
216×128×33 (89012070)



7-1282-3 陶器 ¥3,200
重ね梅 黒 短冊皿
218×141×11 (51527430)



7-1282-4 陶器 ¥8,150
古赤花鳥絵一方折長角焼皿
187×130×48 (89012080)



7-1282-5 陶器 ¥8,150
古赤絵童子一方折長角焼皿
187×130×48 (89012090)



7-1282-6 陶器 ¥6,650
ラスター黒巻一珍草花プレート
213×148×13 (51527440)



7-1282-7 陶器 ¥3,000
一珍タコ唐草ルリ 測立焼皿
224×98×20 (5122660)



7-1282-8 陶器 ¥5,050
四角前菜皿 プラチナ波
230×127×17 (51522675)



7-1282-9 陶器 ¥6,700
黒刷毛目 沓木7寸焼皿
240×150×14 (51527450)



7-1282-10 陶器 ¥6,700
黒巻唐草ラスター半月皿
237×160×20 (51227480)



7-1282-11 陶器 ¥10,600
黒マットプラチナ花紋半月洋皿
278×140×12 (51527460)



7-1282-12 陶器 ¥10,600
白マットプラチナ花紋半月洋皿
278×140×12 (51527470)



7-1282-13 陶器 ¥4,650
青磁ラスター 5寸高台皿
φ150×46 (80111980)



7-1282-14 陶器 ¥5,100
高台6寸皿 測パール
φ170×40 (84111350)



7-1282-15 陶器 ¥5,700
高台6寸皿 赤黒刷毛
φ190×50 (84111360)

直運 商品はメーカーから直送の為、運賃は別途請求になります。

15

陶器・ガラス

有田焼

美濃焼

九谷焼

萬古焼

1283

有田焼
高台

陶：陶器、磁器製品

15

陶器・ガラス



7-1283-1 陶 **¥2,800**
銀彩赤水玉多用鉢
φ145×69 (E0110820)

7-1283-2 陶 **¥950**
銀彩赤水玉千代口
φ75×26 (E0110830)

有田焼

美濃焼



7-1283-3 陶 **¥6,450**
5.5寸グリーン白吹高台平向付
φ164×60 (E0112060)

7-1283-4 陶 **¥1,200**
太白千代口 (有田焼)
φ74×35 (E0503520)

九谷焼

萬古焼



7-1283-5 陶 **¥7,800**
白吹三色ラスター 5.5高台平向付
φ164×60 (E0112030)

7-1283-6 陶 **¥1,800**
真珠ラスター千代口
φ63×28 (E0502630)



7-1283-7 陶 **¥7,850**
5.5寸梅小梅濃高台平向付
φ164×60 (80112070)

7-1283-8 陶 **¥1,200**
太白千代口 (有田焼)
φ74×35 (80503520)

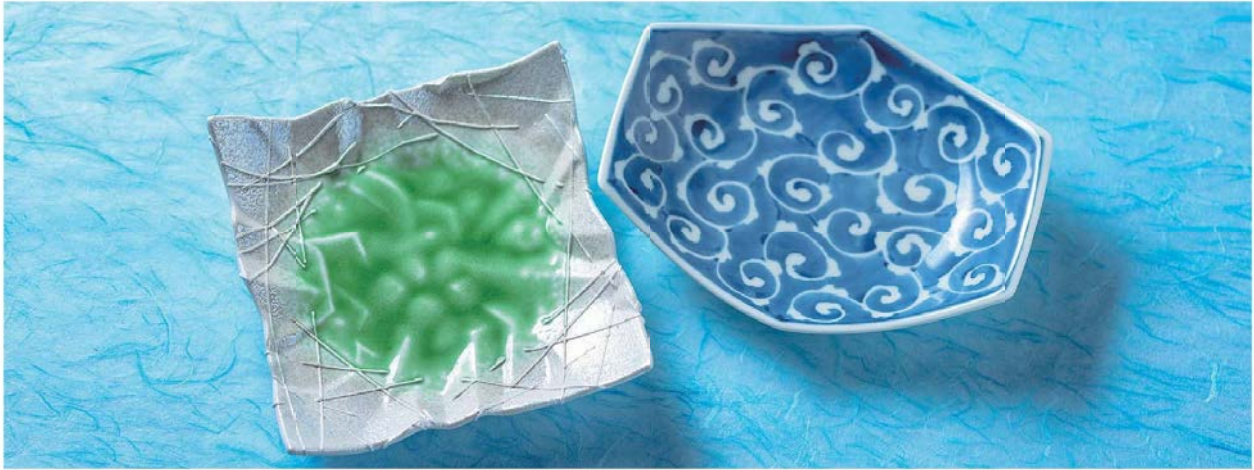


7-1283-9 陶 **¥6,450**
筆吹ラスター朝顔向付
183×180×65 (80112040)

7-1283-10 陶 **¥1,800**
真珠ラスター千代口
φ63×28 (80502630)

(直運) 商品はメーカーから直送の為、運賃は別途請求になります。

陶器・磁器製品



15

陶器・ガラス

有田焼

美濃焼

九谷焼

萬古焼



7-1284-1 陶器 ¥2,900
錦ラスターー珍見込イラボ折紙皿
170×170×48 (51127370)

7-1284-2 陶器 ¥1,800
真珠ラスター千代口
φ63×28 (80102630)



7-1284-3 陶器 ¥7,150
5寸皿赤シダ染付山足付
φ155×50 (51522295)

7-1284-4 陶器 ¥1,200
太白千代口
φ74×35 (80503520)



7-1284-5 陶器 ¥3,750
斜彫向付緋吹掬プラチナ
φ140×45 (84111310)

7-1284-6 陶器 ¥1,350
斜彫猪口緋吹掬プラチナ
φ70×23 (84111320)



7-1284-7 陶器 ¥3,650
掬プラチナ三色ぼかし赤向付
165×161×42 (80108390)

7-1284-8 陶器 ¥1,800
掬プラチナ三色ぼかし赤千代口
93×91×39 (80108400)



7-1284-9 陶器 ¥4,500
染付唐草六角皿
165×133×40 (51522420)

7-1284-10 陶器 ¥1,200
太白千代口
φ74×35 (80503520)



7-1284-11 陶器 ¥4,500
錦ラスタープラチナ切合せ向付
182×132×86 (51527340)

7-1284-12 陶器 ¥1,800
真珠ラスター千代口
φ63×28 (80502630)



7-1284-13 陶器 ¥4,950
青白磁小花ラスター陶片型小鉢
200×110×42 (80111840)

7-1284-14 陶器 ¥1,200
太白千代口
φ74×35 (80103520)



7-1284-15 陶器 ¥6,350
白刷毛パール方上り菱形向付
235×145×70 (51527330)

7-1284-16 陶器 ¥1,800
真珠ラスター千代口
φ63×28 (80502630)



7-1284-17 陶器 ¥6,550
黒釉雲母金輪花一方上り菱形向付
235×145×70 (51527310)

7-1284-18 陶器 ¥1,250
黒釉雲母金輪花千代口
φ70×31 (51527320)

直運 商品はメーカーから直送の為、運賃は別途請求になります。

1285

有田焼
長角皿・向付

陶器、磁器製品

15

陶器・ガラス



7-1285-1 陶器 **直運** ¥5,450
錦ラスター金風一文字皿
350×105×18 (E1527390)



7-1285-2 陶器 **直運** ¥6,000
ラスター赤刷毛目舟形向付
335×98×53 (E9012110)



有田焼

美濃焼

九谷焼

萬古焼



7-1285-3 陶器 **直運** ¥3,450
ピンク釉パール波彫三日月皿 (小)
φ183×15 (E1527270)



7-1285-5 陶器 **直運** ¥5,100
天目金彩花絵 ハシ付出 (小)
275×100×30 (S1522355)



7-1285-7 陶器 **直運** ¥4,650
太白プラチナ市松彫長角皿
275×160×25 (84111210)

7-1285-4 陶器 **直運** ¥1,800
真珠ラスター千代口
φ63×28 (E0502630)

7-1285-6 陶器 **直運** ¥1,500
天目雲銀 丸平千代口
φ70×25 (S1522360)

7-1285-8 陶器 **直運** ¥1,200
太白千代口 (有田焼)
φ74×35 (80503520)



7-1285-9 陶器 **直運** ¥4,200
黄釉パール波彫三日月皿 (大)
φ210×15 (E1527280)



7-1285-11 陶器 **直運** ¥6,650
白磁銀彩乱線一珍雲銀彩両上がり長皿
340×110×50 (80111900)



7-1285-13 陶器 **直運** ¥5,450
錦ラスター黒彩刷毛点紋一文字皿
350×105×18 (S1527420)

7-1285-10 陶器 **直運** ¥1,300
黄釉パール波彫千代口
φ71×26 (E1527290)

7-1285-12 陶器 **直運** ¥1,800
真珠ラスター千代口
φ63×28 (80502630)

7-1285-14 陶器 **直運** ¥1,800
真珠ラスター千代口
φ63×28 (80502630)

直運 商品はメーカーから直送の為、運賃は別途請求になります。

有田焼
向付

1286

陶器・磁器製品



7-1286-1 陶器 ¥4,150
カーテン山水片口向付
160×181×47 (51527350)

7-1286-2 陶器 ¥2,050
割山水平千代口
φ97×27 (51527360)



7-1286-3 陶器 ¥7,000
錦ラスター朱彩花紋八角向付
145×138×49 (51527250)

7-1286-4 陶器 ¥2,750
錦ラスター朱彩花紋八角千代口
74×70×30 (51527260)



7-1286-5 陶器 ¥5,500
5寸ラスター小花散
φ155×50 (51522290)

7-1286-6 陶器 ¥1,800
真珠ラスター千代口
φ63×28 (80502630)



7-1286-7 陶器 ¥2,350
太白桔梗測長角皿赤唐草
170×148×25 (84111190)

7-1286-8 陶器 ¥1,200
太白千代口 (有田焼)
φ74×35 (80503520)



7-1286-9 陶器 ¥3,950
5寸正角向付 ピンク市松
145×145×28 (80509720)

7-1286-10 陶器 ¥1,500
正角猪口 ピンク市松
76×76×23 (80509730)



7-1286-11 陶器 ¥3,300
丸紋環珞 (赤) 四方押皿
φ180×40 (51522390)

7-1286-12 陶器 ¥1,500
環珞丸千代口
φ77×30 (51522395)



7-1286-13 陶器 ¥4,550
錦地紋万歴角掬り鉢
156×156×70 (51522310)

7-1286-14 陶器 ¥3,750
錦地紋万歴楕円千代口
98×70×38 (51522315)



7-1286-15 陶器 ¥6,750
染付夕コ唐草角掬り鉢
156×156×70 (51522320)

7-1286-16 陶器 ¥1,850
染付夕コ唐草長角千代口
82×55×28 (51522325)



7-1286-17 陶器 ¥3,900
錦万歴帆かけ船長角向付
170×102×32 (51522330)

7-1286-18 陶器 ¥1,750
錦万歴帆かけ船長角千代口
82×55×27 (51522335)

直送 商品はメーカーから直送の為、運賃は別途請求になります。

15

陶器・ガラス

有田焼

美濃焼

九谷焼

萬古焼

1287 | 有田焼
皿

陶器・磁器製品

15

陶器・ガラス



7-1287-1 陶器 直運 ¥2,500
黒刷毛目 変形5寸皿
φ151×16 (S1527490)

有田焼

美濃焼

九谷焼

萬古焼



7-1287-2 陶器 直運 ¥2,350
錦金描 花型5.5皿
φ163×31 (S1527510)



7-1287-3 陶器 直運 ¥2,500
染付見込亀甲紋花型5.5皿
φ163×31 (S1527520)



7-1287-4 陶器 直運 ¥2,500
染付見込渦紋花型5.5皿
φ163×31 (S1527530)



7-1287-5 陶器 直運 ¥5,550
杜若ラスター揃い 平皿
φ198×31 (89012120)



7-1287-6 陶器 直運 ¥5,550
黒彩ボタン 平皿
φ198×31 (89012130)



7-1287-7 陶器 直運 ¥4,500
菊唐草透かし彫フルーツ皿
φ171×40 (S1527540)



7-1287-8 陶器 直運 ¥7,600
Wフェイスプレート 満月雲母(銀)
φ264×23 (89013750)



7-1287-9 陶器 直運 ¥7,600
Wフェイスプレート 満月雲母(金)
φ264×23 (89013760)

直運 商品はメーカーから直送の為、運賃は別途請求になります。

陶器・磁器製品



有田焼 皿 | 1288

15

陶器・ガラス



7-1288-1 陶器 ¥6,600
黒巻唐草ラスター平皿
φ199×31 (51527650)



7-1288-2 陶器 ¥1,900
グレーシャビシックプレート(M)
φ190×20 (51527640)

有田焼

美濃焼

九谷焼

萬古焼



7-1288-3 陶器 ¥1,900
ダークシャビシックプレート(M)
φ190×20 (51527630)



7-1288-4 陶器 ¥1,800
しのぎグレー皿(中)
φ175×25 (51527610)



7-1288-5 陶器 ¥1,800
しのぎ黒マット皿(中)
φ175×25 (51527570)



7-1288-6 陶器 ¥1,800
しのぎ白マット皿(中)
φ175×25 (51527580)



7-1288-7 陶器 ¥1,800
しのぎ若草皿(中)
φ175×25 (51527590)



7-1288-8 陶器 ¥1,800
しのぎ鮎釉皿(中)
φ175×25 (51527620)



7-1288-9 陶器 ¥14,500
赤絵剣先万歴多様皿
φ197×22 (51527680)



7-1288-10 陶器 ¥14,500
染付華唐草多様皿
φ197×22 (51527690)

直運 商品はメーカーから直送の為、運賃は別途請求になります。

1289

有田焼
皿

陶：陶器、磁器製品

15

陶器・ガラス



7-1289-1 陶 **直運** ¥3,800
麻の葉 (青) 亀甲中鉢
206×180×56 (E9012140)



7-1289-2 陶 **直運** ¥3,800
麻の葉 (赤) 亀甲中鉢
206×180×56 (89012150)



7-1289-3 陶 **直運** ¥8,850
ラスター黒巻一珍草花六角大皿
250×220×30 (51527950)



7-1289-4 陶 **直運** ¥5,950
金銀ホワイト宝石型プレート
φ203×30 (E1527720)



7-1289-5 陶 **直運** ¥4,500
青白磁宝石型プレート
φ203×30 (51527730)



7-1289-6 陶 **直運** ¥10,000
刷毛プラチナ ボルケーノトレ(丸型)
φ243×18 (89012160)



7-1289-7 陶 **直運** ¥3,000
赤菊割 菊紋皿 (大)
φ215×38 (E9012170)



7-1289-8 陶 **直運** ¥3,150
ゆめ割 菊紋皿 (大)
φ215×38 (89012180)



7-1289-9 陶 **直運** ¥2,750
洗琳彩釉 菊紋皿 (大)
φ215×23 (89012190)



7-1289-10 陶 **直運** ¥8,050
窯変金 7寸反平鉢 (丸)
φ215×50 (E9012210)



7-1289-11 陶 **直運** ¥2,750
6寸白マット手彫皿
φ185×28 (89013770)



7-1289-13 陶 **直運** ¥2,750
6寸黒マット手彫皿
φ185×28 (89012230)

7-1289-12 陶 **直運** ¥3,350
7寸白マット手彫皿
φ217×32 (89012220)

7-1289-14 陶 **直運** ¥3,350
7寸黒マット手彫皿
φ217×32 (89012240)

直運 商品はメーカーから直送の為、運賃は別途請求になります。

有田焼

美濃焼

九谷焼

萬古焼

陶器、磁器製品

有田焼 皿

1290



(直運) **¥6,800**
 7-1290-1 陶 濃一珍カブ結び7寸鉢
 212×20×50 (89012250)



(直運) **¥8,500**
 7-1290-2 陶 焼の夢想花書落し シャープ7寸鉢
 217×217×70 (89012260)



(直運) **¥9,200**
 7-1290-3 陶 アメ釉ワラ流し7寸たわみ鉢
 φ218×68 (8912270)



(直運) **¥5,000**
 7-1290-4 陶 洋花紋 カレー皿
 263×195×40 (89012280)



(直運) **¥15,300**
 7-1290-5 陶 ひまわり花型皿
 φ230×37 (89012290)



(直運) **¥6,000**
 7-1290-6 陶 イラホ吹ひねり紋 8寸平皿
 φ245×39 (89012310)



(直運) **¥3,000**
 7-1290-7 陶 7寸 ツートンカラー六角皿
 215×200×30 (89012320)



(直運) **¥3,450**
 7-1290-8 陶 8寸 ツートンカラー六角皿
 250×232×28 (89012330)

(直運) 商品はメーカーから直送の為、運賃は別途請求になります。

15

陶器・ガラス

有田焼

美濃焼

九谷焼

萬古焼

1291

有田焼
皿

陶：陶器、磁器製品

15

陶器・ガラス



7-1291-1 陶 **¥2,400**
しのぎ 白マット皿 (大)
φ214×25 (51527770)



7-1291-2 陶 **¥2,400**
しのぎ 黒マット皿 (大)
φ214×25 (51527780)



7-1291-3 陶 **¥5,500**
染付呉須十草 pasta皿
φ246×45 (51528010)



7-1291-4 陶 **¥3,600**
太白 黒銀唐草 6寸ミート皿
φ181×23 (51527790)



7-1291-6 陶 **¥3,600**
太白 赤銀唐草 6寸ミート皿
φ181×23 (51527820)



7-1291-8 陶 **¥2,550**
重ね梅 黒 6寸皿
φ185×25 (51527710)



7-1291-5 陶 **¥4,550**
太白 黒銀唐草 7寸ミート皿
φ215×24 (51527810)



7-1291-7 陶 **¥4,550**
太白 赤銀唐草 7寸ミート皿
φ215×24 (51527830)



7-1291-9 陶 **¥3,850**
重ね梅 黒 8寸皿
φ250×38 (51527760)



7-1291-10 陶 **¥2,850**
ピンク銀彩 7寸皿
φ210×30 (51522460)



7-1291-11 陶 **¥4,200**
青磁 7寸皿
φ218×18 (51527850)



7-1291-12 陶 **¥4,200**
グレー 7寸皿
φ218×18 (51527840)



7-1291-13 陶 **¥2,850**
グレー銀彩 7寸皿
φ210×30 (51522465)



7-1291-14 陶 **¥4,200**
青磁 菊割 7寸皿
φ225×20 (51527870)



7-1291-15 陶 **¥4,400**
グレー 菊割 7寸皿
φ225×20 (51527860)

直運 商品はメーカーから直送の為、運賃は別途請求になります。

有田焼

美濃焼

九谷焼

萬古焼

有田焼
皿

1292

陶器・磁器製品

15

陶器・ガラス

有田焼

美濃焼

九谷焼

萬古焼



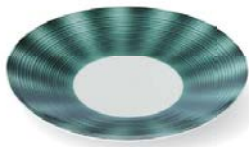
7-1292-1 陶器 ¥6,350
織部しのぎ金継8寸皿
φ243×25 (51122510)



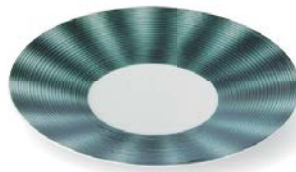
7-1292-2 陶器 ¥7,750
染付金継8寸皿
φ243×25 (51522515)



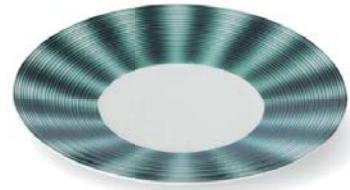
7-1292-3 陶器 ¥3,700
水晶カラフルスクエア丸TプレートL
φ230×22 (51522490)



7-1292-4 陶器 ¥3,000
黒吹千段入6寸皿
φ183×25 (89012340)



7-1292-5 陶器 ¥3,800
黒吹千段入7寸皿
φ222×32 (89012350)



7-1292-6 陶器 ¥4,600
黒吹千段入8寸皿
φ253×32 (89012360)



7-1292-7 陶器 ¥3,000
ピンク吹千段入6寸
φ183×25 (89012370)



7-1292-8 陶器 ¥3,800
ピンク吹千段入7寸皿
φ222×32 (89012380)



7-1292-9 陶器 ¥4,600
ピンク吹千段入8寸皿
φ253×32 (89012390)



7-1292-10 陶器 ¥3,250
プラチナボーダー TプレートM
φ180×22 (51122480)



7-1292-12 陶器 ¥4,300
グレー淡シャビシックプレート(25cm)
φ253×25 (51527970)



7-1292-14 陶器 ¥4,300
ダークシャビシックプレート(25cm)
φ253×25 (51527990)

7-1292-11 陶器 ¥4,700
プラチナボーダー TプレートL
φ230×27 (51122485)

7-1292-13 陶器 ¥1,900
グレー淡シャビシックプレート(19cm)
φ190×20 (51527960)

7-1292-15 陶器 ¥1,900
ダークシャビシックプレート(19cm)
φ190×20 (51527980)

直送 商品はメーカーから直送の為、運賃は別途請求になります。

1293 | 有田焼
パスタ皿・深皿

陶：陶器、磁器製品

15

陶器・ガラス



7-1293-1 陶 **¥8,100**
白マット赤窯変新パスタ皿
φ238×28 (51528070)



7-1293-2 陶 **¥8,100**
白マット青窯変新パスタ皿
φ238×28 (51528060)

有田焼

美濃焼

九谷焼

萬古焼



7-1293-3 陶 **¥5,700**
染付陶花 和モダン洋花 パスタ皿
φ246×45 (51528110)



7-1293-4 陶 **¥9,550**
銀朱 7寸反丸鉢
φ215×51 (51528050)



7-1293-5 陶 **¥7,300**
銀朱 8寸平皿
φ236×43 (51528080)



7-1293-6 陶 **¥5,700**
染付陶花 和モダン洋花 26cmプレート
φ268×25 (51528140)



7-1293-7 陶 **¥10,500**
虹彩二色草紋新パスタ皿
φ236×35 (89012410)



7-1293-8 陶 **¥12,600**
虹彩ピンクゴールド乱菊新パスタ皿
φ236×35 (89012420)

直運 商品はメーカーから直送の為、運賃は別途請求になります。

陶器・磁器製品

有田焼
パスタ皿・深皿

1294



7-1294-1 陶器
一珍丸紋(黄) 測皿
φ205×50 (51322520)

直運 ¥3,250



7-1294-2 陶器
一珍丸紋(赤) 測皿
φ205×50 (51522525)

直運 ¥3,250



7-1294-3 陶器
染付市松パスタ皿
φ248×46 (51522555)

直運 ¥5,500



7-1294-4 陶器
太白 赤花 丸7寸深皿
φ227×60 (51322545)

直運 ¥5,650



7-1294-5 陶器
太白 黒花 丸7寸深皿
φ227×60 (51522550)

直運 ¥5,650



7-1294-6 陶器
赤刷毛目 変形8寸皿
φ243×42 (51528090)

直運 ¥6,650



7-1294-7 陶器
太白パール丸彫丸皿
φ215×20 (51327740)

直運 ¥4,850



7-1294-8 陶器
しのぎ 青白磁特大皿
φ263×28 (51528020)

直運 ¥5,200



7-1294-9 陶器
しのぎ 鉛釉特大皿
φ263×28 (51528030)

直運 ¥5,200



7-1294-10 陶器
赤矢羽根 波測8寸皿
φ258×55 (51328210)

直運 ¥5,700



7-1294-11 陶器
黒矢羽根 波測8寸皿
φ258×55 (51528220)

直運 ¥5,700



7-1294-12 陶器
グレー矢羽根 波測8寸皿
φ258×55 (51528230)

直運 ¥5,700

直運 商品はメーカーから直送の為、運賃は別途請求になります。

15

陶器・ガラス

有田焼

美濃焼

九谷焼

萬古焼

1295

有田焼
角皿

陶：陶器、磁器製品

15

陶器・ガラス

有田焼

美濃焼

九谷焼

萬古焼



7-1295-1 陶 **¥6,650**
黒刷毛散し額測 8寸皿
225×225×26 (¥9012430)



7-1295-2 陶 **¥9,500**
染付イチョウ市松額測 8寸皿
225×225×26 (¥9012440)



7-1295-3 陶 **¥3,450**
太白プラチナクラック彫角皿
180×180×26 (51528250)



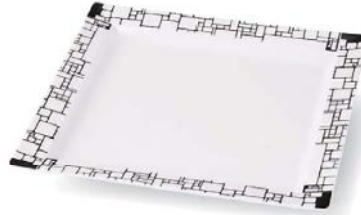
7-1295-4 陶 **¥3,450**
黒マットプラチナクラック彫角皿
180×180×26 (51528260)



7-1295-5 陶 **¥9,200**
錦雲母シルバー新正角皿
238×238×26 (51528350)



7-1295-6 陶 **¥3,550**
デジタル角プレート (M)
198×198×20 (51528430)



7-1295-8 陶 **¥3,550**
ストーン角プレート (M)
198×198×20 (51528450)



7-1295-10 陶 **¥1,850**
水晶カラフルスクエア角プレートS
145×145×20 (51522610)

7-1295-7 陶 **¥6,500**
デジタル角プレート (L)
267×267×25 (51528440)

7-1295-9 陶 **¥6,500**
ストーン角プレート (L)
267×267×25 (51528460)

7-1295-11 陶 **¥3,200**
水晶カラフルスクエア角プレートM
200×200×20 (51522615)

7-1295-12 陶 **¥5,850**
水晶カラフルスクエア角プレートL
270×270×25 (51522620)

直運 商品はメーカーから直送の為、運賃は別途請求になります。

有田焼
角皿 | 1296

陶器、磁器製品



7-1296-1 陶器 ¥6,900
吹墨海老 リブリスプレート(小)
222×208×50 (51322715)



7-1296-2 陶器 ¥5,550
染付ザクロ紙敷正角皿
200×200×28 (51522585)



7-1296-3 陶器 ¥5,550
染付流水紙敷正角皿
200×200×28 (51522580)



7-1296-4 陶器 ¥4,950
染付外濃黄彩菊 6寸皿
195×195×25 (51328270)



7-1296-5 陶器 ¥4,950
染付色華 6寸皿
195×195×25 (51528280)



7-1296-6 陶器 ¥9,200
白磁銀箔大輪ばら 正角プレート
215×215×13 (51522625)



7-1296-7 陶器 ¥4,950
琥珀色 陶板
207×207×50 (51328340)



7-1296-8 陶器 ¥4,950
銀鈴 陶板
207×207×50 (51528370)



7-1296-9 陶器 ¥5,450
銀朱 7寸高台プレート
217×192×17 (51528410)



7-1296-10 陶器 ¥7,400
ブラックゴールド21cm角プレート
211×211×11 (51328360)



7-1296-11 陶器 ¥7,400
ホワイトプラチナ21cm角プレート
211×211×11 (51528330)



7-1296-12 陶器 ¥8,200
赤刷毛目 沓木9寸陶皿
270×270×15 (51528420)

直運 商品はメーカーから直送の為、運賃は別途請求になります。

15

陶器・ガラス

有田焼

美濃焼

九谷焼

萬古焼

1297

有田焼
長角皿

陶：陶器、磁器製品

15

陶器・ガラス

有田焼

美濃焼

九谷焼

萬古焼



7-1297-1 陶 **直運** ¥6,150
白砂釉雲母市松四ッ足皿
247×117×20 (51528470)



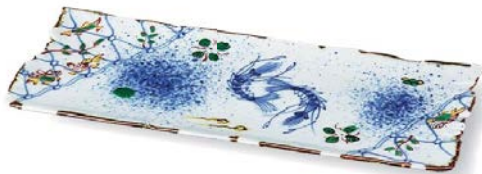
7-1297-2 陶 **直運** ¥6,150
黒南蛮ブロンズ市松四ッ足皿
247×117×20 (51528480)



7-1297-3 陶 **直運** ¥6,100
焼締細長角皿陶板
325×125×20 (84111260)



7-1297-4 陶 **直運** ¥7,950
赤パール黄磁白吹ハシ付出(大)
360×125×35 (51522740)



7-1297-5 陶 **直運** ¥7,750
吹墨海老網目 流木9寸焼皿
362×120×16 (51522720)



7-1297-6 陶 **直運** ¥8,900
染付龍雲なぶり長角皿
370×118×28 (51522765)



7-1297-7 陶 **直運** ¥4,750
太白呉須筋 平長皿
366×110×18 (51528550)



7-1297-8 陶 **直運** ¥4,750
太白銀筋 平長皿
366×110×18 (51528560)

直運 商品はメーカーから直送の為、運賃は別途請求になります。



有田焼
変形・長角皿

1298

■陶器、磁器製品



7-1298-1 陶器 ¥5,650
染付四君子紙敷長角皿
280×155×21 (51522690)



7-1298-2 陶器 ¥6,700
染付夕コ唐草紙敷長角皿
280×155×21 (51522695)



7-1298-3 陶器 ¥6,700
銀朱 流木9寸焼皿
300×120×13 (51528490)



7-1298-4 陶器 ¥7,400
ラスター緑金葉型盛込み
320×120×92 (51522725)



7-1298-5 陶器 ¥5,300
赤一珍遊ラスター波上り長皿
330×50×40 (51522735)



7-1298-6 陶器 ¥5,300
黒唐草ラスター波上り長皿
330×50×45 (51522730)



7-1298-7 陶器 ¥5,500
錦黒塗銀彩舟型三品盛 (大)
340×62×30 (51528530)



7-1298-8 陶器 ¥5,500
錦ラスター一珍青十草舟型三品盛(大)
340×62×30 (51528540)



7-1298-9 陶器 ¥5,700
染錦線十草ナブリ四ツ足長角皿
340×110×73 (51522760)



7-1298-10 陶器 ¥9,350
染付浮雲ナブリ四ツ足長角皿
340×110×73 (51522755)

【直運】商品はメーカーから直送の為、運賃は別途請求になります。

15

陶器・ガラス

有田焼

美濃焼

九谷焼

萬古焼