

1113 | 箸立

A: ABS樹脂 M: 熱硬化性樹脂 竹: 竹製品 木: 木製品

八角木目箸立

12

箸・スプーン(カトラリー関連)



- |                                      |   |                                      |   |                                      |   |                                      |   |
|--------------------------------------|---|--------------------------------------|---|--------------------------------------|---|--------------------------------------|---|
| 黒天朱                                  | A | 新溜                                   | A | 白木刷毛目                                | A | 栃天黒                                  | A |
| 7-1113-1 (65050050) 小 ¥1,250 φ65×128 |   | 7-1113-3 (81258286) 小 ¥1,350 φ65×128 |   | 7-1113-5 (81258288) 小 ¥1,350 φ65×128 |   | 7-1113-7 (45001030) 小 ¥2,000 φ65×128 |   |
| 7-1113-2 (82013600) 大 ¥1,300 φ83×133 |   | 7-1113-4 (81258287) 大 ¥1,400 φ83×133 |   | 7-1113-6 (81258289) 大 ¥1,400 φ83×133 |   | 7-1113-8 (45001040) 大 ¥2,200 φ83×133 |   |

樹脂箸

丸箸立て (楊子箱付)



- 丸箸立て (楊子箱付) φ95×160 A
- 7-1113-9 (82013520) 黒天朱 ¥2,850
- 7-1113-10 (82013530) ウルミエビ茶 ¥2,850

木製箸

ステンレス箸

ギフト用品

箸置き

フオーキング

くし立て (丸・隅丸型)



- 7-1113-11 (9C010070) M ¥1,500
- 丸型くし立て 黒 φ50×105
- 7-1113-12 (90010060) M ¥1,650
- 隅丸型くし立て 黒 φ63×130



木製箸立て (荒彫) ※荒彫カンナ目塗にてキズを防止します。



- |                             |                             |                                   |             |                                   |             |
|-----------------------------|-----------------------------|-----------------------------------|-------------|-----------------------------------|-------------|
| 7-1113-13 (82013620) ¥2,500 | 7-1113-14 (81258290) ¥3,300 | 荒彫箸立 栃                            | 木           | 荒彫箸立 よもぎ                          | 木           |
| 丸箸立て                        | 角箸立て 白木(小)                  | 7-1113-15 (85914300) 8cm角 ¥5,500  | 80×80×130   | 7-1113-17 (85914290) 8cm角 ¥5,500  | 80×80×130   |
| 95×95×120                   | 78×78×125                   | 7-1113-16 (85914930) 10cm角 ¥6,500 | 100×100×130 | 7-1113-18 (85914940) 10cm角 ¥6,500 | 100×100×130 |

カトラリー

ストロー

卓上備品

卓上小物

箸  
カトラリー BOX | 1114

A : ABS樹脂 PP : ポリプロピレン



254段付カトラリーBOX 内寸有効寸法 24cm



7-1114-1 (60002500) **A** ¥1,050  
254段付カトラリーBOX 黒  
254×73×32

7-1114-2 (60002501) **A** ¥1,400  
254段付カトラリーBOX 新溜  
254×73×32

7-1114-3 (60002502) **A** ¥1,600  
254段付カトラリーBOX 白木  
254×73×32



250幅広段付カトラリーBOX 内寸有効寸法 23cm



7-1114-4 (60002341) **A** ¥1,250  
250段付カトラリーBOX 茶  
250×90×40

7-1114-5 (60002340) **A** ¥1,250  
250段付カトラリーBOX 朱  
250×90×40

234カトラリーボックス 内寸有効寸法 22.5cm



7-1114-6 (95020110) **A** ¥1,250  
234カトラリーボックス 黒  
234×85×39

7-1114-7 (95020140) **A** ¥1,300  
234カトラリーボックス ブラウン  
234×85×39

250カトラリーボックス 内寸有効寸法 24cm



7-1114-8 (81258264) **A** ¥1,250  
250カトラリーボックス 黒  
253×89×46

7-1114-9 (81258265) **A** ¥1,300  
250カトラリーボックス ブラウン  
253×89×46

PPカトラリーバスケット

耐熱温度120°C 食器洗浄機可能



内寸有効寸法 22cm

7-1114-10 (80601990) **PP** ¥3,000  
小判カトラリー ブラウン  
270×95×55



内寸有効寸法 22cm

7-1114-11 (80602000) **PP** ¥3,000  
長角カトラリー ブラウン  
270×106×55

12

箸・スプーン(カトラリー関連)

樹脂製

木製

ステンレス製

ギフト用品

箸置き

スプーン・フォーク

カトラリー

ストロー

卓上備品

卓上小物



A : ABS樹脂

1115 | 箸 箸箱

12

箸・スプーン(カトラリー関連)

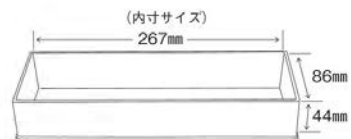
夢枕長手カトラリー



7-1115-1 (21015763) ¥1,450  
夢枕長手カトラリー (底親) A  
内外新溜  
280×99×52



7-1115-2 (21015773) ¥1,650  
夢枕長手カトラリー (底親) A  
黒銀パール  
280×99×52



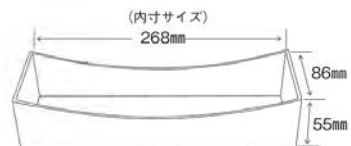
夢枕長手カトラリー-BOX(箱型)



7-1115-3 (21015762) ¥1,400  
夢枕長手カトラリー(中親アーチ型) A  
内外新溜  
276×94×64



7-1115-4 (21015782) ¥1,650  
夢枕長手カトラリー(中親アーチ型) A  
内外黒銀パール  
276×94×64



夢枕長手カトラリー-BOX(アーチ型)

樹脂箸

奥広カスター&箸箱  
クリーンフード付

木製箸

ステンレス箸

ギフト用品

箸置き

スプーン、フォーク

カトラリー

ストロー

卓上備品

卓上小物



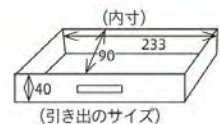
7-1115-5 (81258279) ¥7,000  
奥広千筋カスター&箸箱 朱淵黒 A



7-1115-6 (53271630) ¥7,500  
千筋奥広カスター&箸箱 新溜 A



7-1115-7 (53271620) ¥7,500  
千筋奥広カスター&箸箱 黒 A



(引き出のサイズ)



7-1115-8 (60003120) ¥1,200  
奥広カスター&箸箱用楊枝BOX A



A : ABS樹脂 M : 熱硬化性樹脂

# 箸箱 | 1116

## カスター&ティーパック



## カスター&箸箱

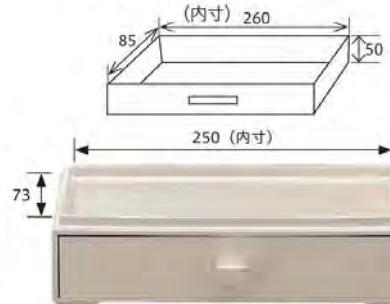


26cmの箸が入ります。  
7-1116-1 (86012340) ¥3,950  
黒天朱 A  
282×99×80



26cmの箸が入ります。  
7-1116-2 (81258282) ¥4,000  
新消溜 A  
282×99×80

## カスター&箸箱



25cmの箸が入ります。  
7-1116-3 (81258281) ¥5,100  
シルバー A  
282×99×80

## カスター&ティーパック



7-1116-4 (86012320) ¥4,650  
黒天朱 A  
282×99×80

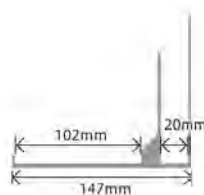


7-1116-5 (81258284) ¥4,800  
新消溜 A  
282×99×80



7-1116-6 (81258283) ¥5,800  
シルバー A  
282×99×80

## メニュー立て



7-1116-7 (88014430) ¥2,200  
新溜 A  
197×147×135



7-1116-8 (88014420) ¥2,200  
黒 A  
197×147×135



カスター&箸箱に楊枝BOXを  
セットできます。尚、セットし  
ても25.5cmの箸が入ります。

7-1116-9 (81258271) ¥800  
長箸箱用楊枝BOX A  
黒OM 80×49×43

カスター&箸箱用楊枝BOX  
※楊枝BOXをセットすると20.5cmの箸が入ります。



7-1116-10 (90020600) ¥850  
箸箱用楊枝BOX M 85×52×46

12

箸・スプーン(カトラリー関連)

樹脂箸

木製箸

ステンレス箸  
ギフト用品

新置き

フタ  
フタ

カトラリー

ストロー

卓上備品

卓上小物



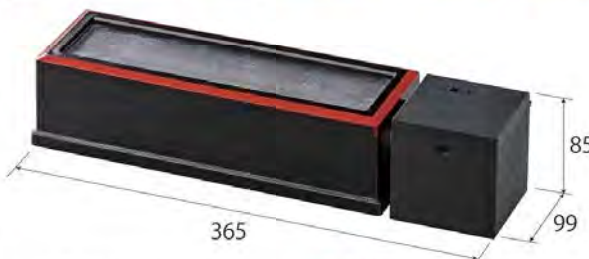
1117 | 箸  
箸箱

A : ABS樹脂 AC : アクリル樹脂

紫外線除菌 紫外線のライトで除菌



12 箸・スプーン(カトラリー関連)  
樹脂箸  
木製箸  
ステンレス箸  
ギフト用品  
箸置き  
フスオーク  
カトラリー  
ストロー  
卓上備品  
卓上小物



7-1117-1 (82013575) ¥7,500  
21cm用元禄カトラリー除菌BOX **A**  
黒淵朱 365×99×85



7-1117-2 (82296635) ¥8,500  
24cm用元禄カトラリー除菌BOX **A**  
黒淵朱 400×105×85



7-1117-3 (53271585) ¥8,500  
カトラリー除菌BOX **A AC**  
スリムタイプ 337×88×85

- 特徴/仕様
- ・元禄箸箱 (小) (大) (スリム) の3タイプ。
  - ・UVC/LED2 個で強力除菌。
  - ・乾電池仕様でテーブルがすっきり。
  - ・蓋の開閉による ON/OFF 機能。
  - ・15 分 OFF タイマー機能。
  - ・電池残量表示機能。

**確かなエビデンス** 細菌を 99.9% 除菌の効果を証明

★SGS 試験結果に基づく No.GZP21-002341 (I)

Test organism(s)	Escherichia coli B099		
	Repeat 1	Repeat 2	Repeat 3
Concentration of bacteria (cfu/mL)	4.6x10 <sup>8</sup>	4.7x10 <sup>8</sup>	4.5x10 <sup>8</sup>
Average survival bacteria from control sample (cfu/piece)	2.1x10 <sup>8</sup>	2.0x10 <sup>8</sup>	2.0x10 <sup>8</sup>
Average survival bacteria from sample (cfu/piece)	9.3x10 <sup>0</sup>	7.5x10 <sup>0</sup>	9.3x10 <sup>0</sup>
Killing log value	5.35	5.42	5.33
Killing rate (%)	>99.99	>99.99	>99.99

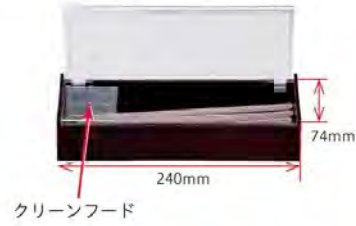
(SGSは、世界最大規模の検査・検証・試験および認証を行う企業。)

箸箱 | 1118

A: ABS樹脂 AC: アクリル樹脂 PP: ポリプロピレン

千筋箸箱 ※クリーンフード付

23.5cmの箸が入ります。



7-1118-1 (53271580) ¥5,500  
 (アクリル蓋) 黒 A AC  
 248×87×51



7-1118-3 (53271600) ¥6,000  
 黒 A  
 248×87×51



7-1118-2 (53271599) ¥5,750  
 (アクリル蓋) 新溜 A AC  
 248×87×51



7-1118-4 (53271610) ¥6,250  
 新溜 A  
 248×87×51

21cm用元禄箸箱 (楊子入付)

クリーンフード使用



クリーンフードを付ける事によって、割箸や楊枝の先端に触れる事がなくなりますので衛生的です。



7-1118-5 (82013580) ¥480  
 元禄箸箱用 クリーンフード PP  
 127×81×54

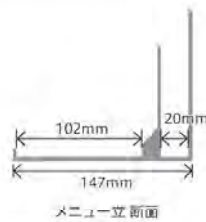
21cmの箸が入ります。



21cmの箸が入ります。

7-1118-6 (82013570) ¥3,200  
 黒淵朱 A  
 288×100×75

メニュー立て



7-1118-9 (88014430) ¥2,200  
 新溜 A  
 197×147×135



7-1118-10 (88014420) ¥2,200  
 黒 A  
 197×147×135



21cmの箸が入ります。

7-1118-7 (81258266) ¥3,300  
 朱淵黒 A  
 288×100×75



21cmの箸が入ります。

7-1118-8 (81258268) ¥4,000  
 新溜 A  
 288×100×75

12

箸・スプーン(カトラリー関連)

樹脂箸

木製箸

ステンレス箸

ギフト用品

箸置き

スプーン

カトラリー

ストロー

卓上備品

卓上小物



# 1119 | 箸 箸箱

■A: ABS樹脂 ■PP: ポリプロピレン

24cm用元禄箸箱 (楊子入付)  
24cmの箸が入ります。

12

箸・スプーン(カトラリー関連)



24cmの箸が入ります。

7-1119-1 (82296630) ¥4,000  
黒天朱  
320×105×80 **A**



24cmの箸が入ります。

7-1119-2 (81258273) ¥4,250  
白木測黒  
320×105×80 **A**



24cmの箸が入ります。

7-1119-3 (82296640) ¥4,000  
新消溜  
320×105×80 **A**



24cmの箸が入ります。

7-1119-4 (82158274) ¥5,500  
シルバー  
320×105×80 **A**

### クリーンフード使用



クリーンフードを付ける事によって、割箸や楊枝の先端に触れる事がなくなりますので衛生的です。



7-1119-5 (82013580) ¥480  
元禄箸箱用 クリーンフード **PP**  
127×81×54

樹脂箸

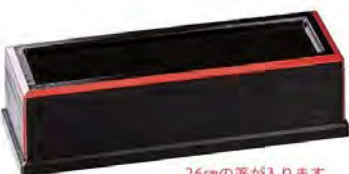
木製箸

ステンレス箸

ギフト用品

26cm用新元禄長箸箱 (楊枝入無)  
26cmの箸が入ります。

箸置き



26cmの箸が入ります。

7-1119-6 (65050040) ¥3,600  
黒測朱  
284×105×75 **A**



26cmの箸が入ります。

7-1119-7 (81258275) ¥3,800  
白木測黒  
284×105×75 **A**



スプーン・フォーク

カトラリー

ストロー



26cmの箸が入ります。

7-1119-8 (81258278) ¥4,500  
新消溜  
284×105×75 **A**



26cmの箸が入ります。

7-1119-9 (81258276) ¥6,000  
シルバー  
284×105×75 **A**

### 楊枝BOX

新元禄長箸用箸箱に楊枝BOXをセットできます。  
尚、セットして26cmの箸が入ります。



7-1119-10 (81258271) ¥800  
長箸箱用楊枝BOX **A**  
黒OM 80×49×43

卓上備品

卓上小物

木：木製品



カスター&箸箱 取りはずし楊枝入付



7-1120-1 (85914810) ¥14,000  
荒彫カスター&箸箱(楊枝入れ付) 木  
柄 280×100×85

天面内寸(258×75×9)



7-1120-2 (85914820) ¥14,000  
荒彫カスター&箸箱(楊枝入れ付) 木  
よもぎ 280×100×85



7-1120-3 (85914830) ¥14,500  
奥広荒彫カスター&箸箱 木  
柄 280×145×85

天面内寸(258×120×9)



7-1120-4 (85914840) ¥14,500  
奥広荒彫カスター&箸箱 木  
よもぎ 280×145×85

木製カスター&箸箱



7-1120-5 (60003480) ¥14,000  
カスター&箸箱 木  
ナチュラル 270×120×80



7-1120-6 (60003490) ¥16,000  
カスター&箸箱 木  
ブラウン 270×120×80

木製箸箱



7-1120-7 (85514790) ¥13,000  
荒彫箸箱 柄 木  
285×100×70



7-1120-8 (85514800) ¥13,000  
荒彫箸箱 よもぎ 木  
285×100×70

木製箸箱 取りはずし楊枝入付



すり漆塗り

楊枝入れをセットしても23cmの箸が入ります。  
楊枝入れをはずすと26cmの箸が入ります。

7-1120-9 (7502455) ¥10,000  
箸箱(楊枝入付) 摺り漆 木  
摺り漆 310×107×76



(楊枝入)



12

箸・スプーン(カトラリー関連)

樹脂箸

木製箸

ステンレス箸

ギフト用品

箸置き

スプーン・フォーク

カトラリー

ストロー

卓上備品

卓上小物



1121 | 箸カスター

A : ABS樹脂 M : 熱硬化性樹脂

樹脂カスター

12

箸・スプーン(カトラリー関連)

樹脂箸

木製箸



7-1121-1 (75002010) ¥1,500  
竹型塩・コショウ入れ 黒 A  
φ51×83



7-1121-2 (82120415) ¥2,500  
福祿型醤油/ソース入 黒 A  
116×63×115



7-1121-5 (54300140) ¥1,950  
越前竹醤油差し 若竹 A  
85×61×77



7-1121-6 (54300150) ¥2,100  
越前竹醤油差し すす竹 A  
85×61×77



7-1121-7 (54300155) ¥2,550  
越前竹醤油差し ゴマ竹 A  
85×61×77



7-1121-3 (75002000) ¥1,500  
竹型塩・コショウ入れ 朱 A  
φ51×83



7-1121-4 (82120455) ¥2,500  
福祿型醤油/ソース入 朱 A  
116×63×115



7-1121-8 (4801040) ¥1,550  
ミニ湯筒 黒刺朱 A  
119×68×80



7-1121-9 (48011030) ¥1,550  
ミニ湯筒 朱刺黒 A  
119×68×80



7-1121-10 (48011050) ¥2,000  
ミニ湯筒 溜 A  
119×68×80

とんかつソースに最適です



7-1121-11 (70010100) ¥1,050 筒型醤油差し 吟朱黒帯 A  
76×66×88  
7-1121-13 (70010120) ¥1,050 角楊枝入れ 吟朱 A M  
44×41×71  
7-1121-15 (70010140) ¥1,000 長角トレー 吟朱 A M  
288×110×20

7-1121-12 (70010110) ¥1,050 筒型醤油差し 黒朱帯 A  
76×66×88  
7-1121-14 (70010130) ¥1,050 丸楊枝入れ 吟朱 A M  
φ49×69



7-1121-16 (82120760) ¥2,000 丸型醤油/ソース入 鉄砂 M  
62×55×95  
7-1121-18 (82120780) ¥1,500 カスター台 鉄砂 M  
208×78×10

7-1121-17 (82120770) ¥950 切立楊子入 鉄砂 M  
φ40×50



7-1121-19 (70010105) ¥2,500 筒型醤油差し 黄金銀彩 A  
76×66×88

7-1121-20 (70010125) ¥2,400 角楊枝入れ 黄金銀彩 A M  
44×44×71

7-1121-21 (70010135) ¥2,400 丸楊枝入れ 黄金銀彩 A M  
φ49×69

7-1121-22 (70010145) ¥1,650 長角トレー 黒天目 A  
288×110×20



7-1121-23 (82120680) ¥2,000 丸型醤油/ソース入 黒パール M  
62×55×95

7-1121-24 (82120690) ¥950 切立楊子入 黒パール M  
φ40×50

7-1121-25 (82120700) ¥1,500 カスター台 黒パール M  
208×78×10

※本体内塗品の商品に関しては、受注生産になります。

ステンレス箸

ギフト用品

箸置き

フオーキング

カトラリー

ストロー

卓上備品

卓上小物

陶器・磁器製品

陶器カスター (醤油・ソース・七味・楊枝立て)



赤絵露草 陶			
7-1122-1 (80501620)	丸醤油差	¥1,850	70×100×75
7-1122-2 (80501630)	丸醤油差受皿	¥1,050	φ93×20
7-1122-3 (80501640)	角醤油差	¥1,850	58×84×85
7-1122-4 (80501650)	角醤油差受皿	¥1,050	φ87×15
7-1122-5 (80501660)	七味入れ	¥1,400	52×52×52
7-1122-6 (80501670)	楊枝立て	¥1,200	φ41×47



陶器 銀霞 陶			
7-1122-7 (51272580)	丸ソース差	¥2,000	φ70×105
7-1122-8 (51272581)	丸醤油差	¥1,800	95×70×70
7-1122-9 (51272582)	七味入れ	¥1,600	φ68×43
7-1122-10 (51272583)	楊枝立て	¥1,400	φ60×53
7-1122-11 (51272584)	丸醤油差受皿	¥1,050	φ93×20



三色十草 陶			
7-1122-12 (80501680)	丸醤油差	¥1,850	70×100×75
7-1122-13 (80501690)	丸醤油差受皿	¥1,050	φ93×20
7-1122-14 (80501700)	角醤油差	¥1,850	58×84×85
7-1122-15 (80501710)	角醤油差受皿	¥1,050	φ87×15
7-1122-16 (80501720)	七味入れ	¥1,400	φ52×52
7-1122-17 (80501730)	楊枝立て	¥1,200	41×41×47



陶器 銀彩 武蔵野 陶			
7-1122-18 (51272595)	丸醤油差(大)	¥2,050	100×75×90
7-1122-19 (51272596)	丸醤油差(小)	¥1,850	90×65×75
7-1122-20 (51272597)	七味入れ	¥1,600	φ60×50
7-1122-21 (51272598)	楊枝立て	¥1,400	φ50×50
7-1122-22 (51272599)	丸醤油差受皿	¥1,050	φ90×15



陶器 銀彩若草 陶			
7-1122-23 (51272600)	丸醤油差(大)	¥2,000	100×75×90
7-1122-24 (51272601)	丸醤油差(小)	¥1,800	100×75×75
7-1122-25 (51272602)	七味入れ	¥1,600	φ60×50
7-1122-26 (51272603)	楊枝立て	¥1,400	φ50×50
7-1122-27 (51272604)	丸醤油差受皿	¥1,050	φ90×12



陶器 彩露草 陶			
7-1122-28 (51272585)	丸醤油差(大)	¥2,100	80×57×88
7-1122-29 (51272586)	丸醤油差(小)	¥1,850	75×55×75
7-1122-30 (51272587)	七味入れ	¥1,500	φ60×43
7-1122-31 (51272588)	楊枝立て	¥1,400	φ48×55
7-1122-32 (51272589)	丸醤油差受皿	¥1,250	75×75×10

12

箸・スプーン(カトラリー関連)

樹脂箸

木製箸

ステンレス箸

ギフト用品

箸置き

スプーン

カトラリー

ストロー

卓上備品

卓上小物



1123 | 箸  
卓上小物

A: ABS樹脂 AM: ABS樹脂・メラミン樹脂 木製: メラミン複合樹脂 木: 木製品 AC: アクリル樹脂

12

箸・スプーン(カトラリー関連)

樹脂箸

木製箸

ステンレス箸  
ギフト用品

箸置き

スプーン・カトラリー

カトラリー

ストロー

卓上備品

卓上小物

楊枝入れ



八角木目楊枝入れ φ43×55 **A**  
7-1123-1 (90020830) 黒天朱 ¥550  
7-1123-2 (90020840) 朱天朱 ¥570



切立楊枝入れ φ40×50 **A**  
7-1123-3 (82120690) 黒パール ¥950  
7-1123-4 (82120770) 鉄砂 ¥950



越前竹楊枝入 φ50×54 **A**  
7-1123-5 (93106340) 若竹 ¥1,000  
7-1123-6 (54300340) すす竹 ¥1,150  
7-1123-7 (54300345) ゴマ竹 ¥1,250



7-1123-8 (70010170) **AM** ¥1,050  
角楊枝入れ黒 φ44×71  
7-1123-9 (70010180) **AM** ¥1,050  
丸楊枝入れ黒 φ49×69



まゆ型楊枝入 φ51×57 **A**  
7-1123-10 (82155010) 朱に金ライン ¥1,200  
7-1123-11 (82155020) 黒に金ライン ¥1,200



丸楊枝入 **A**  
7-1123-12 (82812480) 桧 ¥1,800 φ40×53  
7-1123-13 (82812500) ブラック ¥2,000 φ41×59



7-1123-14 (75002290) ¥1,400  
富士小判楊枝入れ 黒パール **A**  
105×55×20



7-1123-15 (75002260) ¥2,250  
箱型楊枝入れ溜 **木製**  
φ101×57



7-1123-16 (85915000) ¥3,300  
5.5cm角荒彫楊枝立 **木**  
φ55×35



7-1123-17 (85915010) ¥3,300  
5.5cm角荒彫楊枝立 **木**  
よもぎ φ55×55



7-1123-18 (85914945) ¥5,000  
荒彫小判楊枝入れ **木**  
φ55×55



7-1123-19 (85914950) ¥5,250  
荒彫小判楊枝入れ **木**  
よもぎ 105×60×25

伝票立て



7-1123-20 (70010200) ¥550  
伝票立て **AC**  
φ50×70



7-1123-21 (81258293) ¥750  
伝票立て イエロー **AC**  
φ52×70



7-1123-22 (81258294) ¥750  
伝票立て グリーン **AC**  
φ52×70

ナプキン立て・メニュー立て



7-1123-23 (85914310) ¥5,500  
荒彫ナプキン立て よもぎ **木**  
100×65×95



7-1123-24 (85914900) ¥5,250  
荒彫メニュー立て よもぎ **木**  
100×60×100



7-1123-25 (85914320) ¥5,500  
荒彫ナプキン立て **木**  
100×65×95



7-1123-26 (85914890) ¥5,250  
荒彫メニュー立て **木**  
100×60×100

A : ABS樹脂

箸  
カスター・トレイ | 1124

カスター盆・トレイ



7-1124-1 (15214810) ¥530  
木目カスター盆  
黒天朱 (S盆) 200×140×12



7-1124-2 (15165110) ¥950  
8.5寸木目ぜんざい盆  
黒天朱 (L盆) 257×160×22



7-1124-3 (54260210) ¥1,350  
4寸珍味入カスター台  
黒 120×60×22



7-1124-4 (82121110) ¥1,050  
切立木目カスター盆  
黒天朱 211×111×17



7-1124-5 (83060030) ¥1,200  
姫箱カスター盆  
黒天朱 232×86×29



7-1124-6 (5×260220) ¥1,650  
6寸珍味入カスター台  
黒 178×60×22



(重厚型)  
7-1124-7 (15158790) ¥1,000  
運び型カスター盆 (小)  
黒天朱 213×100×37



(重厚型)  
7-1124-8 (15158800) ¥1,100  
奥広運び型カスター盆 (大)  
黒天朱 215×131×40



7-1124-9 (15025020) ¥1,200  
布目カスター盆  
ワインレッド 236×157×12



(重厚型)  
7-1124-10 (81258310) ¥1,150  
運び型カスター盆 (小)  
新溜 213×100×37



(重厚型)  
7-1124-11 (81258311) ¥1,200  
奥広運び型カスター盆 (大)  
新溜 215×131×40



7-1124-12 (75002160) ¥1,000  
8寸長角丸サントレー  
黒干漆 240×175×15

12

箸・スプーン(カトラリー関連)

樹脂箸

木製箸

ステンレス箸

ギフト用品

箸置き

スプーン、フォーク

カトラリー

ストロー

卓上備品

卓上小物



1125 | 箸  
カスター・トレイ

A : ABS樹脂

カスター盆・トレイ

12

箸・スプーン(カトラリー関連)



7-1125-1 (75002140) ¥950  
8寸小判サントレー 黒干漆 240×110×15



7-1125-2 (75002150) ¥950  
8寸小判サントレー 新溜 240×110×15



7-1125-3 (81258291) ¥1,800  
25.5cm長角カスター 黒天目 255×103×19



ひっかき木目カスタートレー 総黒 A  
7-1125-4 (12010230) 22.7cm ¥1,400 227×99×15  
7-1125-5 (12010240) 26.3cm ¥1,600 263×110×18



ひっかき木目カスタートレー ブラウン A  
7-1125-6 (55204285) 22.7cm ¥2,000 227×99×15  
7-1125-7 (55204288) 26.3cm ¥2,400 263×110×18



7-1125-8 (70010145) ¥1,850  
29cm長角カスター 黒天目 288×110×20

樹脂箸

木製箸

ステンレス箸

ギフト用品

箸置き

スプーン・フォーク

カトラリー

ストロー

卓上備品

卓上小物



7-1125-9 (17411790) ¥1,600  
8.5寸長角プレート 柿朱 257×185×14



7-1125-10 (17411800) ¥1,750  
8.5寸長角プレート 黒乾漆タタキ 257×185×14



7-1125-11 (15006770) ¥1,600  
尺1エアートレー 黒タタキSL 323×179×19



7-1125-12 (15006780) ¥1,700  
尺1エアートレー 溜SH塗 323×179×19

※SH塗：キズに対し復元力があり、汚れが付着しにくい塗です。

箸  
カスター・トレイ

1126

A: ABS樹脂 木: 木製品



7-1126-1 (21011420) ¥1,400  
22cmフライトカスタートレイ (盆蓋兼用) **A**  
黒天朱 220×148×15



7-1126-3 (21011320) ¥1,400  
26.5cmフライトカスター **A**  
黒天朱 267×127×15



7-1126-2 (21011430) ¥1,450  
22cmフライトカスタートレイ (盆蓋兼用) **A**  
朱天黒 220×148×15



7-1126-4 (21011370) ¥1,850  
26.5cmフライトカスター **A**  
チーク 267×127×15

宴カスター盆



宴カスター盆 ふき漆 **木**  
7-1126-5 (85920310) 21cm ¥1,800 210×110×22  
7-1126-6 (85920320) 26.5cm ¥2,000 265×110×22



7-1126-7 (85920330) ¥2,200 **木**  
24cm ふき漆



荒彫長角カスター



荒彫長角カスター よもぎ **木**  
7-1126-8 (85914330) 26cm ¥4,500 265×110×15  
7-1126-9 (85914340) 23cm ¥4,200 230×100×15  
7-1126-10 (85914350) 15cm ¥4,000 150×80×15



荒彫長角カスター 栃 **木**  
7-1126-11 (85914360) 26cm ¥4,850 265×110×15  
7-1126-12 (85914370) 23cm ¥4,500 230×100×15  
7-1126-13 (85914380) 15cm ¥4,000 150×80×15

荒彫小判カスター



荒彫小判カスター よもぎ **木**  
7-1126-14 (85914390) 25cm ¥4,800 255×115×15  
7-1126-15 (85914400) 22cm ¥4,600 225×100×15  
7-1126-16 (85914410) 15cm ¥4,000 155×80×15



荒彫小判カスター 栃 **木**  
7-1126-17 (85914420) 25cm ¥4,950 255×115×15  
7-1126-18 (85914430) 22cm ¥4,600 225×100×15  
7-1126-19 (85914440) 15cm ¥4,000 155×80×15

12

箸・スプーン(カトラリー関連)

樹脂箸

木製箸

ステンレス箸

ギフト用品

箸置き

スプーン、フォーク

カトラリー

ストロー

卓上備品

卓上小物



# 1127 | 箸 コースター

PVC: ポリ塩化ビニール

## ストロング丸コースター

5枚入: ¥1,850

サイズ: φ100

材質: PVC



12 箸・スプーン(カトラリー関連)

樹脂箸

木製箸

ステンレス箸  
ギフト用品

箸置き

フスフス  
カトラリー

カトラリー

ストロー

卓上備品

卓上小物



7-1127-1 (50310600)  
ホホワイト格子



7-1`27-2 (50310610)  
ブラック格子



7-1127-3 (50310620)  
ベージュ格子



7-1`27-4 (50310630)  
竹格子



7-1127-5 (50310640)  
ブロンズ格子



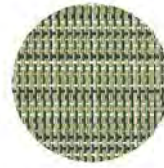
7-1`27-6 (50310650)  
よもぎ格子



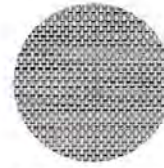
7-1127-7 (50310660)  
金銀格子



7-1127-8 (50310670)  
変り市松



7-1127-9 (50310680)  
フレッシュグリーン



7-1127-10 (50310690)  
プラチナ



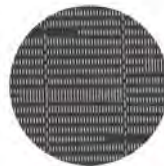
7-1127-11 (50310700)  
砂金



7-1127-12 (50310710)  
メッシュ



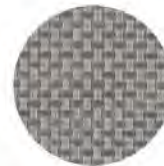
7-1127-13 (50310720)  
ゴールド



7-1127-14 (50311810)  
ダークグレーストライプ



7-1127-15 (50311820)  
変りアジロ



7-1127-16 (50311830)  
銀格子



7-1127-17 (50311840)  
かすりチェック



7-1127-18 (50311850)  
モダンストライプ



7-1127-19 (50311900)  
ワイン格子



裏面

裏面にスポンジが貼っているので、  
すべりにくく水滴も吸取ります。



クリアケース入り(5枚)

※輸入品につき、ロットにより色目が若干ばらつく場合がございます。



PVC: ポリ塩化ビニール

箸  
コースター | 1128

### ストロング角コースター



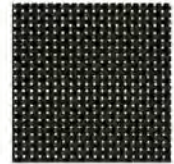
5枚入: ¥1,850

サイズ: 105×105

材質: PVC



7-1128-1 (50309305)  
ホワイト格子



7-1128-2 (50309315)  
ブラック格子



7-1128-3 (50309325)  
ベージュ格子



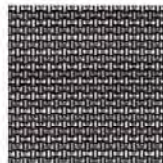
7-1128-4 (50309335)  
竹格子



7-1128-5 (50309345)  
ブロンズ格子



7-1128-6 (50309355)  
よもぎ格子



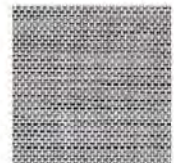
7-1128-7 (50309365)  
金銀格子



7-1128-8 (50309375)  
変り市松



7-1128-9 (50309385)  
フレッシュグリーン



7-1128-10 (50309395)  
プラチナ



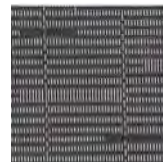
7-1128-11 (50309405)  
砂金



7-1128-12 (50309415)  
メッシュ



7-1128-13 (50309425)  
ゴールド



7-1128-14 (50311650)  
ダークグレーストライプ



7-1128-15 (50311660)  
変りアジロ



7-1128-16 (50311670)  
銀格子



クリアケース入り(5枚)



裏面

裏面にスポンジが貼っているの  
で、すべりにくく水滴も吸取ります。



7-1128-17 (50311680)  
かすりチェック



7-1128-18 (50311690)  
モダンストライプ



7-1128-19 (50311740)  
ワイン格子

※輸入品につき、ロットにより色目が若干ばらつく場合がございます。

12

箸・スプーン(カトラリー関連)

樹脂箸

木製箸

ステンレス箸

ギフト用品

箸置き

スプーン・フォーク

カトラリー

ストロー

卓上備品

卓上小物



1129

箸  
コースター

ZN：亜鉛

メタルコースター

12

箸・スプーン(カトラリー関連)



7-1129-1 (80602820) ¥1,400  
メタルコースター角打目 ZN  
シルバー 76×76×8



7-1129-2 (80602831) ¥1,500  
メタルコースター角打目 ZN  
ブロンズ 76×76×8



樹脂箸

木製箸

ステンレス箸

ギフト用品

箸置き

スプーン・カトラリー

カトラリー

ストロー

卓上備品

卓上小物



7-1129-3 (80602870) ¥1,400  
メタルコースター丸菊花 ZN  
シルバー φ94×10



7-1129-4 (80602890) ¥1,400  
メタルコースター丸笹 ZN  
シルバー φ94×10



7-1129-5 (80602850) ¥1,650  
メタルコースターフラワー ZN  
シルバー φ90×10



7-1129-6 (80602880) ¥1,500  
メタルコースター丸菊花 ZN  
ブロンズ φ94×10



7-1129-7 (80602900) ¥1,500  
メタルコースター丸笹 ZN  
ブロンズ φ94×10



7-1129-8 (80602860) ¥1,650  
メタルコースターフラワー ZN  
ブロンズ φ90×10

※注意：メタルコースターへは、直接食材の盛り付けはしないで下さい。

ZN:亜鉛

箸  
コースター

1130

メタルコースター



7-1130-1 (80602910) ¥1,400  
メタルコースターひまわり ZN  
シルバー φ94×14



7-1130-2 (80602970) ¥1,400  
メタルコースター枯れ葉 ZN  
シルバー φ106×17



7-1130-3 (80602930) ¥1,400  
メタルコースター梅花 ZN  
シルバー φ106×16



7-1130-4 (80602950) ¥1,400  
メタルコースター木の葉 ZN  
シルバー 132×80×18



7-1130-5 (80602920) ¥1,500  
メタルコースターひまわり ZN  
ブロンズ φ94×14



7-1130-6 (80602940) ¥1,500  
メタルコースター梅花 ZN  
ブロンズ φ106×16



7-1130-7 (80602960) ¥1,500  
メタルコースター木の葉 ZN  
ブロンズ 132×80×18



7-1130-8 (80602980) ¥1,500  
メタルコースター枯れ葉 ZN  
ブロンズ φ106×17

※注意：メタルコースターへは、直接食材の盛り付けはしないで下さい。

12

箸・スプーン(カトラリー関連)

樹脂箸

木製箸

ステンレス箸

ギフト用品

箸置き

スプーン、  
フォーク

カトラリー

ストロー

卓上備品

卓上小物



1131 | 箸  
茶托

A : ABS樹脂 M : 熱硬化性樹脂

和・洋コースター・茶托

12

箸・スプーン(カトラリー関連)

樹脂箸

木製箸



7-1131-1 (45151690) ¥650  
隅丸ミニケヤキ茶托 A  
黒 103×103×12



7-1131-2 (45151700) ¥850  
隅丸ミニケヤキ茶托 A  
栃 103×103×12



7-1131-3 (80603230) ¥1,000  
網代コースター A  
根来/グリーン φ110×4



7-1131-4 (80603220) ¥1,200  
網代コースター A  
曙/グリーン φ110×4



7-1131-5 (43010070) ¥800  
花型布目茶碗蒸台 A  
新溜 φ130×20



7-1131-6 (43010060) ¥800  
花型布目茶碗蒸台 A  
黒 φ130×20



7-1131-7 (81015090) ¥1,200  
鉋目角コースター M  
艶消黒 88×88×17



7-1131-8 (81015100) ¥1,200  
鉋目角コースター M  
新溜消 88×88×17

茶碗蒸し台

ステンレス箸

ギフト用品

箸置き



7-1131-9 (82158299) ¥600  
隅切茶碗蒸皿 A  
黒 95×113×22



7-1131-10 (81258300) ¥650  
隅切茶碗蒸皿 A  
新溜 95×113×22



7-1131-11 (75000630) ¥600  
角茶碗蒸台 A  
黒 φ120×14



7-1131-12 (75000640) ¥650  
角茶碗蒸台 A  
新溜 φ120×14



7-1131-13 (43010050) ¥720  
隅切茶碗蒸台 A  
黒木目 φ110×15



7-1131-14 (43010040) ¥720  
隅切茶碗蒸台 A  
新溜木目 φ110×15



7-1131-15 (80604160) ¥1,200  
隅切茶碗蒸台 A  
銀透き/裏黒 φ110×15



フオーキング

カトラリー

ストロー

卓上備品



7-1131-16 (81258312) ¥800  
瓢型茶碗蒸し台 A  
黒艶消 121×113×25



7-1131-17 (81258313) ¥800  
瓢型茶碗蒸し台 A  
新溜 121×113×25



7-1131-18 (81258340) ¥800  
吹上受皿 A  
黒天朱 120×91×18



7-1131-19 (81258330) ¥800  
吹上受皿 A  
新溜 120×91×18

卓上小物

箸  
茶托 | 1132

M: 熱硬化性樹脂 A: ABS樹脂 木製: メラミン複合樹脂



7-1132-1 (75000350) ¥850  
2.8寸ダルマ茶托 木製  
黒 φ84×18



7-1132-2 (75000340) ¥1,250  
2.8寸ダルマ茶托 木製  
漆刻木目 φ84×18



7-1132-3 (75000170) ¥850  
3.6寸宴乱筋茶托 M  
黒 φ107×20



7-1132-4 (75000180) ¥1,000  
3.6寸宴乱筋茶托 M  
根菜 φ107×20



7-1132-5 (75000190) ¥800  
3.6寸朝顔茶托 M  
黒干漆 φ109×19



7-1132-6 (75000200) ¥850  
3.6寸朝顔茶托 M  
溜 φ109×19



7-1132-7 (81016280) ¥850  
3.6寸日の出茶托 M  
黒内朱ライン 112×109×20



7-1132-8 (85915500) ¥850  
3.6寸日の出茶托 M  
溜 112×109×20



7-1132-9 (75000240) ¥750  
3.6寸ダルマ茶托 M  
黒 φ108×20



7-1132-10 (90072965) ¥850  
3.6寸ダルマ茶托 M  
溜 φ108×20



7-1132-11 (75000190) ¥950  
3.6寸梅無地茶托 M  
溜 φ108×19

全面塗



7-1132-12 (90042960) ¥900  
3.6寸梅無地茶托 M  
黒 φ108×19

全面塗



千筋茶托 黒  
7-1132-13 (75000100) 3.5寸 ¥620 φ103×18  
7-1132-14 (75000110) 4寸 ¥650 φ118×18



千筋茶托 新溜 A  
7-1132-15 (81015340) 3.5寸 ¥620 φ103×18  
7-1132-16 (81015350) 4寸 ¥650 φ118×18



千筋木目渦茶托 黒 A  
7-1132-17 (81015300) 3.8寸 ¥700 φ114×19  
7-1132-18 (81015310) 4寸 ¥700 φ120×20



千筋木目渦茶托 ケヤキ A  
7-1132-19 (82154510) 3.8寸 ¥900 φ114×19  
7-1132-20 (82154520) 4寸 ¥900 φ120×20



7-1132-21 (75000450) ¥650  
4寸ダルマ茶托 A  
黒干漆 120×121×20



7-1132-22 (75000440) ¥1,200  
4寸越路茶托 木製  
溜 120×121×20

全面塗



7-1132-23 (75000290) ¥950  
4寸ユリ型茶托 木製  
黒 φ121×18



7-1132-24 (75000300) ¥1,150  
4寸ユリ型茶托 木製  
溜 121×118×18

12

箸・スプーン(カトラリー関連)

樹脂箸

木製箸

ステンレス箸

ギフト用品

箸置き

スプーン、  
フォーク

カトラリー

ストロー

卓上備品

卓上小物



1133

箸  
茶托

A: ABS樹脂 M: 熱硬化性樹脂 木質: メラミン複合樹脂

12

箸・スプーン(カトラリー関連)

樹脂箸

木製箸

ステンレス箸

ギフト用品

箸置き

フオーキング

カトラリー

ストロー

卓上備品

卓上小物

全面塗



7-1133-1 (81015360) ¥650  
4寸木目茶托  
黒内朱ライン φ119×20

全面塗



7-1133-2 (82154670) ¥650  
4寸木目茶托  
総溜 φ119×20

全面塗



7-1133-3 (81015440) ¥950  
4寸象谷茶托  
うず黒 118×120×23

全面塗



7-1133-4 (82013250) ¥1,450  
4寸象谷茶托  
うず根来 118×120×23



7-1133-5 (80603020) ¥950  
4寸新千筋茶托  
黒内朱ライン φ120×19



7-1133-6 (82154700) ¥1,050  
4寸新千筋茶托  
黄溜 φ120×19



7-1133-7 (81015380) ¥1,100  
4寸朝顔茶托  
ケヤキ木目 φ120×20



7-1133-8 (80603010) ¥1,100  
4寸朝顔茶托  
新溜 φ120×20



7-1133-9 (80020640) ¥600  
4寸福茶托  
溜パール φ122×23



7-1133-10 (80604200) ¥1,000  
4寸福茶托  
銀透き測黒 φ122×23



7-1133-11 (81015420) ¥1,100  
4寸だるま茶托  
ケヤキ木目 φ120×20



7-1133-12 (80604210) ¥1,150  
4寸だるま茶托  
銀透き φ120×20



7-1133-13 (75000160) ¥750  
4.2寸だるま茶托  
黒干漆 φ126×23

全面塗



7-1133-14 (75000150) ¥850  
4.2寸だるま茶托  
溜 φ126×23



7-1133-15 (82014610) ¥950  
4.2寸古代茶托  
黒干漆 φ126×24



7-1133-16 (81015460) ¥1,500  
4.2寸古代茶托  
漆調春慶塗 φ126×24



7-1133-17 (81015430) ¥850  
4寸菊ノミ彫茶托  
黒 φ119×26

全面塗



7-1133-18 (82014700) ¥1,200  
4寸菊ノミ彫茶托  
栃 φ119×26

全面塗



7-1133-19 (75000130) ¥1,200  
4寸梅茶托  
溜 φ122×30

全面塗



7-1133-20 (75000140) ¥1,250  
4寸梅茶托  
朱に黒カスリ φ122×30



箸  
茶せん・茶托 | 1134

PP: ポリプロピレン A: ABS樹脂 陶: 陶器、磁器製品 M: 熱硬化性樹脂 木: 木製品

(木製) 茶托



7-1134-1 (43010080) ¥1,500  
4寸梅型茶托 木  
すり漆 φ123×20



7-1134-2 (82816530) ¥1,950  
4寸薄挽だるま茶托 木  
ふき漆 φ120×22



7-1134-3 (82154660) ¥1,950  
4寸薄挽だるま茶托 木  
ふき漆 φ120×20



7-1134-4 (82815440) ¥2,400  
4寸茶托 木  
春慶漆塗 φ122×18



7-1134-5 (82154530) ¥1,750  
4寸朝顔茶托 木  
ふき漆 φ118×21



7-1134-6 (82154540) ¥1,750  
4寸玉洲茶托 木  
ふき漆 φ119×19



7-1134-7 (82154570) ¥1,750  
4寸茜茶托 木  
ふき漆 φ120×20



7-1134-8 (82154550) ¥1,800  
3.5寸梅型茶托 木  
ふき漆 φ105×20

小判茶托



7-1134-9 (81015550) ¥800  
3.6寸小判茶托 M  
新溜 110×83×20



7-1134-10 (80604240) ¥1,250  
3.6寸小判茶托 M  
銀透き 110×83×20



7-1134-11 (81015570) ¥900  
4.5寸小判茶托 M  
新溜 135×103×25



7-1134-12 (80604260) ¥1,300  
4.5寸小判茶托 M  
銀透き 135×103×25

樹脂茶せん (特許6045514) 耐熱温度:100°C

※穂先が切れず、繰り返し使えます。  
又、簡単に分解でき食器洗浄機にも使用できます。



※クセ直し付

茶せん分解図



7-1134-13 (11021260) ¥6,000  
アイボリー(癖直し付) PP  
φ55×112



7-1134-14 (11021280) ¥6,000  
ブラウン(癖直し付) PP  
φ55×112



7-1134-15 (11021270) ¥6,000  
グリーン(癖直し付) PP  
φ55×112



7-1134-16 (15158540) ¥2,300  
布着せ片口鉢 A  
うず囃 145×118×79



7-1134-17 (15158570) ¥2,300  
布着せ片口鉢 A  
うず根来 145×118×79



7-1134-18 (55300000) ¥27,500  
越前焼筒抹茶碗 陶  
黒 φ120×70



7-1134-19 (55300010) ¥30,000  
越前焼筒抹茶碗 陶  
茶 φ145×74

12

箸・スプーン(カトラリー関連)

樹脂箸

木製箸

ステンレス箸

ギフト用品

箸置き

スプーン

カトラリー

ストロー

卓上備品

卓上小物



1135 | 箸  
天目台・銘々皿

M: 熱硬化性樹脂 AM: ABS樹脂・メラミン樹脂 A: ABS樹脂 木質: メラミン複合樹脂

多用台

珍味、蓋物、茶碗蒸、コーヒーカップ 使い方いろいろ  
今お使いの器に敷くだけで雰囲気グレードアップ!!



多用受皿 黒干漆洩黒 M  
7-1135-1 (51304950) 小 ¥1,350 φ133×22  
7-1135-2 (51304960) 大 ¥1,600 φ158×22



多用受皿 銀洩ウルミ M  
7-1135-3 (51304970) 小 ¥1,750 φ133×22  
7-1135-4 (51304980) 大 ¥2,050 φ168×22



12

箸・スプーン(カトラリー関連)

樹脂箸

木製箸

ステンレス箸

ギフト用品

箸置き

フオーキング

カトラリー

ストローク

卓上備品

卓上小物

茶蓋



つまみ付茶蓋 黒OM M

7-1135-5 (75000510) 6.7cm ¥330 φ67  
7-1135-6 (75000520) 7cm ¥340 φ70  
7-1135-7 (75000530) 7.3cm ¥350 φ73  
7-1135-8 (75000540) 7.5cm ¥360 φ75  
7-1135-9 (75000550) 7.8cm ¥370 φ78  
7-1135-10 (75000560) 8.1cm ¥380 φ81  
7-1135-11 (75000570) 8.9cm ¥390 φ89  
7-1135-12 (75000580) 9.5cm ¥400 φ95

天目台



7-1135-13 (81015450) ¥3,300  
天目台 (蓋) AM  
黒天金セット φ95×25

銘々皿・菓子皿



7-1135-14 (85915880) ¥1,200  
14cm乱彫りソーサー A  
黒 φ140×18



7-1135-15 (85915890) ¥1,400  
14cm乱彫りソーサー A  
栃 φ140×18



7-1135-16 (81258297) ¥1,250  
14cm乱彫りソーサー A  
吟朱 φ140×18



7-1135-17 (81258298) ¥1,300  
14cm乱彫りソーサー A  
溜 φ140×18



7-1135-18 (82156060) ¥1,400  
4.5寸平型銘々皿 M  
春慶 φ134×15



7-1135-19 (82156030) ¥1,500  
4.2寸古代銘々皿 M  
溜裏黒 φ129×21



7-1135-20 (82014710) ¥1,750  
4.5寸菊ノミ彫銘々皿 A  
栃 φ142×20



7-1135-21 (81015910) ¥1,750  
4.5寸菊ノミ彫銘々皿 A  
曙 φ142×20



7-1135-22 (51076980) ¥600  
5寸長角隅折盛皿 A  
黒洩朱 150×105×12



7-1135-23 (75000720) ¥1,500  
5寸椿皿 木質  
溜 φ132×32



7-1135-24 (81017460) ¥1,600  
5寸椿皿 木質  
朱洩黒 φ145×27



7-1135-25 (82815170) ¥2,000  
5寸厚口銘々皿 木質  
溜裏黒 φ149×15

A: ABS樹脂 M: 熱硬化性樹脂 本質: メラミン複合樹脂 木: 木製品

銘々皿・菓子皿・菓子器



7-1136-1 (75000730) ¥1,000  
5寸土器皿銘々皿 **M**  
吟朱 φ148×16



7-1136-2 (75000770) ¥1,000  
5寸大和銘々皿 **M**  
溜 φ151×16



7-1136-3 (81015870) ¥1,050  
5寸雅銘々皿 **A**  
レモン雲竜 φ151×16



7-1136-4 (81015880) ¥1,200  
5寸雅銘々皿 **A**  
シンバー φ151×16



7-1136-5 (75000760) ¥1,250  
5寸鳴門銘々皿 **本質**  
溜 φ150×18



7-1136-6 (81015890) ¥1,600  
5.5寸布目銘々皿 **本質**  
銀測黒 φ163×20



7-1136-7 (81015900) ¥1,700  
5.5寸布目銘々皿 **本質**  
曙 φ163×20



7-1136-8 (82015530) ¥2,200  
5寸古代銘々皿 **本質**  
黒色紙裏黒 φ150×12



7-1136-9 (75000880) ¥1,400  
7寸加賀梅菓子鉢 **A**  
朱天黒 φ210×50



7-1136-10 (81015920) ¥3,000  
7寸さくら菓子器 **A**  
銀 205×205×64



7-1136-11 (75000890) ¥2,750  
7.8寸梅型鉢 **本質**  
朱に黒カスリ φ223×40



7-1136-12 (75000930) ¥2,850  
7.5寸大和鉢 **A**  
朱ぼかし φ230×48



7-1136-13 (75000870) ¥3,500  
6.5寸大和菓子鉢 **本質**  
黒内角布目 φ190×47



7-1136-14 (75000960) ¥4,400  
8寸椿鉢 **M**  
溜 φ240×68



鉄鉢 溜漆塗 **本質**  
7-1136-15 (84301580) 6寸 ¥5,250 φ173×25  
7-1136-16 (84301590) 7寸 ¥5,750 φ202×30  
7-1136-17 (84301600) 8寸 ¥6,500 φ230×32



利休菓子鉢 春慶塗 **(直運) 木**  
7-1136-18 (75001000) 6寸 ¥6,500 φ182×36  
7-1136-19 (75001010) 7寸 ¥8,500 φ212×36

**(直運)** 商品はメーカーから直送の為、運賃は別途請求になります。

12

箸・スプーン(カトラリー関連)

樹脂箸

木製箸

ステンレス箸

ギフト用品

箸置き

スプーン

カトラリー

ストロー

卓上備品

卓上小物



# 1137 | 箸 おしぼり受

A: ABS樹脂 M: 熱硬化性樹脂 木質: メラミン複合樹脂

(1人用)

12

箸・スプーン(カトラリー関連)

樹脂箸

木製箸

ステンレス箸

ギフト用品

箸置き

スプーン・フォーク

カトラリー

ストロー

卓上備品

卓上小物



7-1137-1 (82146210) ¥450  
舟型おしぼり受け  
黒天朱 A 190×55×42



7-1137-2 (82146220) ¥650  
舟型おしぼり受け  
朱天黒 M 190×55×42



7-1137-3 (80603055) ¥1,500  
小判おしぼり受け  
銀透き天べっ甲 A 153×90×15



7-1137-4 (80603050) ¥1,050  
小判おしぼり受け  
金雲流天黒 A 153×90×15

全面塗



7-1137-5 (81015940) ¥780  
竹目おしぼり受け  
黒裏黒 A 170×70×20

全面塗



7-1137-6 (82016410) ¥780  
竹目おしぼり受け  
溜裏溜 A 170×70×20



7-1137-7 (82120810) ¥900  
布目おしぼり受け  
黒天朱 M 178×72×13



7-1137-8 (81016120) ¥1,400  
布目おしぼり受け  
銀 M 178×72×13

全面塗



7-1137-9 (81015990) ¥650  
富士おしぼり受け  
黒裏黒 A 170×57×19

全面塗



7-1137-10 (75001220) ¥650  
富士おしぼり受け  
溜裏溜 A 170×57×19

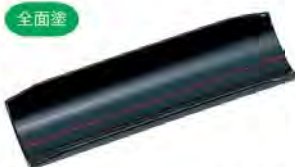


7-1137-11 (81016000) ¥800  
富士おしぼり受け  
白木刷毛目裏クリーム A 170×57×19



7-1137-12 (81016010) ¥1,100  
富士おしぼり受け  
ホワイトアクア裏黒 A 170×57×19

全面塗



7-1137-13 (82146250) ¥1,200  
竹型おしぼり受け  
黒に朱ライン裏黒 木質 172×61×20

全面塗



7-1137-14 (75001230) ¥1,250  
富士おしぼり受け  
シルバー裏黒 A 170×57×19



7-1137-15 (82120800) ¥1,400  
竹型おしぼり受け  
総溜 木質 172×61×20



7-1137-16 (82016260) ¥1,400  
竹型おしぼり受け  
朱に金ライン裏黒 木質 172×61×20

全面塗



7-1137-17 (75001060) ¥1,300  
まゆ型おしぼり受け(小)  
総溜 A 180×60×15

全面塗



7-1137-18 (81040040) ¥1,400  
まゆ型おしぼり受け(小)  
白木塗裏クリーム A 180×60×15



7-1137-19 (81016020) ¥1,450  
まゆ型おしぼり受け(小)  
ホワイトアクア裏黒 A 180×60×15



7-1137-20 (81016030) ¥1,450  
まゆ型おしぼり受け(小)  
赤黒塗分裏黒 A 180×60×15

A: ABS樹脂 M: 熱硬化性樹脂 木質: メラミン複合樹脂

箸  
おしぼり受 | 1138

(1人用)



7-1138-1 (81016040) ¥520  
羽反おしぼり受け A  
黒天朱 183×74×11



7-1138-2 (82155740) ¥700  
羽反おしぼり受け A  
溜 183×74×11



7-1138-3 (81016140) ¥1,000  
筋入羽反おしぼり受け M  
黒天朱 183×73×10



7-1138-4 (81016150) ¥1,550  
筋入羽反おしぼり受け M  
漆調春慶塗 183×73×10



7-1138-5 (82036310) ¥1,200  
笹舟おしぼり受け A  
総溜 200×82×55



7-1138-6 (75001040) ¥1,450  
笹舟おしぼり受け A  
総グリーン 200×82×55



7-1138-7 (82016450) ¥1,400  
DX亀甲おしぼり受け M  
黒天朱 177×73×20



7-1138-8 (81016130) ¥1,800  
DX亀甲おしぼり受け M  
ホワイトアクア 177×73×20



7-1138-9 (50303600) ¥900  
会席おしぼり受け A  
総黒乾漆 154×82×15



7-1138-10 (50303580) ¥900  
会席おしぼり受け A  
総柿朱 154×82×15



7-1138-11 (50303590) ¥950  
会席おしぼり受け A  
総溜 154×82×15



7-1138-12 (75004870) ¥1,400  
会席おしぼり受け A  
シルバー 154×82×15



7-1138-13 (81016190) ¥1,400  
時代おしぼり受け B  
吟朱裏黒 179×81×16



7-1138-14 (75001130) ¥1,400  
時代おしぼり受け B  
総新溜 179×81×16



7-1138-15 (81016200) ¥1,650  
時代おしぼり受け B  
銀裏黒 179×81×16



7-1138-16 (82015030) ¥1,950  
時代おしぼり受け B  
黒色紙裏黒 179×81×16



7-1138-17 (81016160) ¥1,550  
布袋おしぼり受け B  
総黒 185×87×18



7-1138-18 (82146400) ¥1,800  
布袋おしぼり受け B  
漆調溜 185×87×18



7-1138-19 (81016170) ¥2,000  
布袋おしぼり受け B  
漆調春慶塗裏黒 185×87×18



7-1138-20 (81016180) ¥1,950  
布袋おしぼり受け B  
銀塗裏黒 185×87×18

12

箸・スプーン(カトラリー関連)

樹脂製

木製

ステンレス製

ギフト用品

箸置き

スプーン、フォーク

カトラリー

ストロー

卓上備品

卓上小物



1139 | 箸  
木製塗りおしぼり受

竹：竹製品 木：木製品

(1人用)

12

箸・スプーン(カトラリー関連)

樹脂箸

木製箸



7-1139-1 (85920250) ¥900  
舟形おしぼり受け 竹  
180×75×15



7-1139-2 (15162340) ¥1,100  
羽反おしぼり受け 木  
180×70×12



7-1139-3 (82816520) ¥1,950  
おしぼり受け 木  
ケヤキ 186×60×17



7-1139-4 (82816510) ¥2,750  
おしぼり受け 木  
木目 186×60×17



7-1139-5 (821558\*0) ¥3,250  
おしぼり受け 木  
溜漆塗 184×59×17



よごれ防止ウリヤー塗  
7-1139-6 (80604165) ¥4,500  
桧りボンおしぼり受け 木  
204×77×57

(多人数用2人～5人用)

ステンレス箸

ギフト用品

箸置き



7-1139-7 (75001310) ¥1,200  
おしぼり受け(大) 木  
溜 180×77×14



7-1139-8 (82296610) ¥1,550  
千筋おしぼり受け 木  
黒 191×87×13



7-1139-9 (75001320) ¥1,750  
多人数用おしぼり受け 木  
黒 190×145×13

スプーン、フォーク

カトラリー

ストロー



7-1139-10 (85914970) ¥3,500  
荒彫おしぼり受け 木  
よもぎ 170×57×12



7-1139-11 (85914960) ¥3,750  
荒彫おしぼり受け 木  
栃 170×57×12



7-1139-12 (85919920) ¥3,750  
U筋目おしぼり受 木  
黒筋目塗 182×74×23

卓上備品

卓上小物



7-1139-13 (81016290) ¥3,000  
ラインおしぼり受 木 (直運)  
春慶 190×70×12



7-1139-14 (85915930) ¥5,500  
イカダおしぼり受 木  
全溜漆塗 185×74×14



7-1139-15 (85919900) ¥7,500  
さざ波おしぼり受 木  
曙研出し 197×72×43

(直運) 商品はメーカーから直送の為、運賃は別途請求になります。

箸  
おしぼり受 | 1140

材質：メラミン複合樹脂 **A**：ABS樹脂 **M**：熱硬化性樹脂 **ZN**：亜鉛

(1人用・多人数用) **全面塗**



宝生おしぼり受け 210×105×15 **M**  
7-1140-1 (75001360) 吟朱 ¥1,300  
7-1140-2 (81016240) 白木刷毛目 ¥1,400



まゆ型おしぼり受け(大) 180×80×17 **A**  
7-1140-3 (75001390) 溜夏黒 ¥1,400  
7-1140-4 (81040050) 白木塗裏クリーム ¥1,600



富士おしぼり受(大) 180×108×20 **M**  
7-1140-5 (81040060) ウルミ干漆 ¥1,800  
7-1140-6 (81015840) 白木 ¥1,900



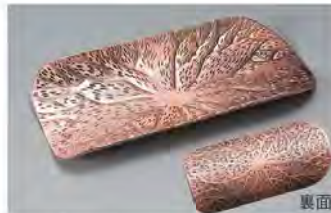
メタルおしぼり受け



7-1140-7 (51366110) ¥2,450  
メタルおしぼり受オーバル **ZN**  
ブラウン 146×65×19



7-1140-8 (51366120) ¥2,450  
メタルおしぼり受オーバル **ZN**  
シルバー 146×65×19



7-1140-9 (51366130) ¥3,300  
メタルおしぼり受富士型 **ZN**  
ブラウン 140×63×19



7-1140-10 (51366140) ¥3,300  
メタルおしぼり受富士型 **ZN**  
シルバー 140×63×19



7-1140-11 (51366150) ¥3,300  
メタルおしぼり受富士型 **ZN**  
ゴールド 140×63×19



7-1140-12 (51366160) ¥3,300  
メタルおしぼり受竹型 **ZN**  
ブラウン 158×55×15



7-1140-13 (51366180) ¥3,300  
メタルおしぼり受竹型 **ZN**  
ゴールド 158×55×15

12

箸・スプーン(カトラリー関連)

樹脂箸

木製箸

ステンレス箸

ギフト用品

箸置き

スプーン、  
フォーク

カトラリー

ストロー

卓上備品

卓上小物



1141 | 箸  
ピッチャー

A: ABS樹脂 AC: アクリル樹脂 PCT: トライタン (飽和ポリエステル樹脂)  
PP: ポリプロピレン M: 熱硬化性樹脂 HPN: ハイグレードポリカーボネート

アイスペール・ピッチャー

12

箸・スプーン(カトラリー関連)



7-1141-1 (81283550) ¥4,500  
角ウォーターポット溜 (内白) 108×95×215 **A**



7-1141-2 (75002481) ¥5,000  
角アイスペール溜内黒 163×163×163 **A**



7-1141-3 (81015670) ¥5,500  
角ウォーターポットシルバーメタ (内白) 108×163×215 **A**



7-1141-4 (81015680) ¥5,300  
角アイスペールシルバーメタ内黒 163×163×163 **A**



7-1141-5 (81283511) ¥3,300  
スナック角アイスペール (トング別)溜 132×132×136 **A**



- ・スリムタイプで場所をとりません。
- ・ワンタッチスライド開閉の蓋で、補充もお手入れも簡単。
- ・便利な目盛付き。



7-1141-7 (90052620) ¥1,650  
スリムピッチャー受台 124×135×15 **M**



7-1141-6 (90052810) ¥6,000  
スリムピッチャークリアー 152×107×240 **PCT PP**



スプリングピッチャー 透明 (直運 HPN)  
7-1141-8 (70022310) 1.4ℓ ¥7,400 178×108×228  
7-1141-9 (70022290) 1.8ℓ ¥9,000 217×148×268



筋目スプリングピッチャー 透明 (直運 HPN)  
7-1141-10 (70022270) 1.1ℓ ¥5,700 179×113×226  
7-1141-11 (70022280) 2ℓ ¥7,500 210×135×269

(直運) 商品はメーカーから直送の為、運賃は別途請求になります。

樹脂箸

木製箸

ステンレス箸

ギフト用品

箸置き

フオーキング

カトラリー

ストロー

卓上備品

卓上小物

木：木製品 M：熱硬化性樹脂 AC：アクリル樹脂 HPN：ハイグレードポリカーボネート

ワインクーラー



7-1142-1 (81283580) ¥6,000  
手桶型ワインクーラー M  
白木 φ160×150



7-1142-2 (81015730) ¥6,500  
手桶型ワインクーラー M  
漆調溜塗 φ160×150



7-1142-3 (75002500) ¥6,500  
ワインクーラー M  
漆刻 φ180×170



7-1142-4 (81293030) ¥50,000  
楯ワインクーラー片手 木  
すり漆 φ180×240



7-1142-5 (81293040) ¥50,000  
楯ワインクーラー両手付 木  
白木 φ170×205



7-1142-6 (81293050) ¥115,000  
楯ワインクーラー片上がり 木  
白木 (小) 240×155×180



ハス切 クリアー AC  
7-1142-7 (80522180) ¥4,400 φ150 ×129  
7-1142-8 (80522190) ¥6,000 φ166 ×134  
7-1142-9 (80522210) ¥8,050 φ192 ×180



7-1142-10 (70022320) ¥7,000  
フラッシュアイスバケット HPN  
2ℓ S072 224×159×150



7-1142-11 (70022330) ¥13,100  
フラッシュアイスバケット HPN  
5ℓ S073 299×213×208



7-1142-12 (70022340) ¥6,800  
フラッシュアイスバケット HPN  
2.3ℓ S070 227×166×171



7-1142-13 (70022350) ¥12,300  
フラッシュアイスバケット HPN  
3.7ℓ S071 260×199×242

直運 商品はメーカーから直送の為、運賃は別途請求になります。

12

箸・スプーン(カトラリー関連)

樹脂箸

木製箸

ステンレス箸

ギフト用品

箸置き

スプーン

カトラリー

ストロー

卓上備品

卓上小物



1143 | 箸  
樹脂土瓶

TA: 耐熱ABS樹脂 PP: ポリプロピレン A: ABS樹脂

12

箸・スプーン(カトラリー関連)

加賀土瓶



加賀土瓶セット 新雲 TA  
7-1143-1 (85917100) 小 (650cc) ¥6,200 φ125×200  
7-1143-2 (85917110) 大 (900cc) ¥7,300 φ140×230



積み重ね可能



加賀土瓶 茶こし  
7-1143-3 (90020860) 小 ¥380  
7-1143-4 (90020870) 大 ¥430



加賀土瓶は  
持ち手が  
交換できます

加賀土瓶 持ち手  
7-1143-5 (90020880) 小 ¥650  
7-1143-6 (90020890) 大 ¥750



加賀土瓶セット 茶石目笹 TA  
7-1143-7 (90020250) 小 (650cc) ¥5,700 φ125×200  
7-1143-8 (90020260) 大 (900cc) ¥6,700 φ140×230



加賀土瓶 銀透べつ甲セット TA  
7-1143-9 (81017050) 小 (650cc) ¥5,850 φ125×200  
7-1143-10 (81017060) 大 (900cc) ¥7,000 φ140×230



加賀土瓶セット 網目 TA  
7-1143-11 (90020290) 小 (650cc) ¥6,050 φ125×200  
7-1143-12 (90020290) 大 (900cc) ¥7,500 φ140×230

樹脂箸

木製箸

ステンレス箸

ギフト用品

箸置き

スプーン・フォーク

カトラリー

ストロー

卓上備品

卓上小物

やすらぎ土瓶



やすらぎ土瓶 茶こしセット 朱 A  
7-1143-13 (81283431) 小 (1.0ℓ) ¥6,700 192×155×113  
7-1143-14 (81283441) 大 (1.8ℓ) ¥8,000 237×184×131



やすらぎ土瓶用 茶こし PP  
7-1143-15 (81212800) 小 ¥900  
7-1143-16 (81212805) 大 ¥900



積み重ね可能



やすらぎ土瓶 茶こしセット 溜 A  
7-1143-17 (81015655) 小 (1.0ℓ) ¥7,000 192×155×113  
7-1143-18 (81212916) 大 (1.8ℓ) ¥8,600 237×184×131



やすらぎ土瓶 茶こしセット アイボリーつゆ草 A  
7-1143-19 (81212821) 小 (1.0ℓ) ¥7,500 192×155×113  
7-1143-20 (81212921) 大 (1.8ℓ) ¥9,000 237×184×131

M: 熱硬化性樹脂 A: ABS樹脂 木: 木製品

箸  
袴・ビール運び | 1144

銚子・ビール袴



7-1144-1 (82161110) ¥850  
竹型銚子台 グリーン朱ひも **A**  
φ80×42

7-1144-2 (82161120) ¥1,000  
竹型銚子台 グリーン朱ひも **A**  
φ92×42



7-1144-3 (82011010) ¥980  
ケヤキ銚子台 黒 (内黒) **M**  
φ82×21

7-1144-4 (82011020) ¥1,000  
ケヤキビール台 黒 (内黒) **M**  
φ95×25



7-1144-5 (81016300) ¥980  
ケヤキ銚子台 新溜 (内黒) **M**  
φ82×21

7-1144-6 (81016310) ¥1,000  
ケヤキビール台 新溜 (内黒) **M**  
φ95×25



7-1144-7 (82011080) ¥1,550  
ダブルビール袴 **M**  
グリーン 178×89×25



7-1144-8 (82154610) ¥950  
福銚子台 朱 (内黒) **M**  
φ80×30

7-1144-9 (82154620) ¥1,000  
福ビール台 朱 (内黒) **M**  
φ90×35



7-1144-10 (82154630) ¥1,200  
福銚子台 ケヤキ木目 (内黒) **M**  
φ80×30

7-1144-11 (82154640) ¥1,350  
福ビール台 ケヤキ木目 (内黒) **M**  
φ90×35



7-1144-12 (81016340) ¥1,150  
千筋ケヤキ銚子台 外黒 (内黒) **M**  
φ76×32

7-1144-13 (81016350) ¥1,250  
千筋ケヤキビール台 外黒 (内黒) **M**  
φ90×49



7-1144-14 (82156380) ¥1,150  
千筋ケヤキ銚子台 外栃 (内黒) **M**  
φ76×32

7-1144-15 (82156390) ¥1,350  
千筋ケヤキビール台 外栃 (内黒) **M**  
φ90×49

ビール・銚子運び



積み重ね可能



ツインポーター 138×90×300 **A**  
7-1144-16 (81011160) ウルミ干漆 ¥2,450  
7-1144-17 (81011150) グリーンパール ¥2,450

ファミリーボックス

仕切りを回転させるだけで  
銚子もビールも運べます。

(銚子: φ68)

銚子だけを入れた場合



ビールだけを入れた場合



ビールと銚子を入れた場合



ファミリーボックス 312×219×335 **A**  
7-1144-18 (81011198) 黒 ¥6,000  
7-1144-19 (81011110) 老松 ¥6,500

木製



7-1144-20 (81291230) ¥9,500  
ビール運び (3本入) **木**  
グリーン天朱 322×130×370



7-1144-21 (81291220) ¥10,000  
ビール運び (6本入) **木**  
グリーン天朱 330×230×370

12

箸・スプーン(カトラリー関連)

樹脂箸

木製箸

ステンレス箸

ギフト用品

箸置き

スプーン、  
フォーク

カトラリー

ストロー

卓上備品

卓上小物



1145

箸  
卓上チャイム



電池不要のテーブルチャイム エコチャイム

# eco-chime

電磁誘導式自己発電部内蔵型のコードレスチャイム。防水性能も高く、さまざまなシーンで安心してご利用いただけます。個別IDを持ち、対応する受信機に登録して使用するので混信は一切ありません。

12

箸・スプーン(カトラリー関連)

樹脂箸

木製箸

ステンレス箸

ギフト用品

箸置き

フォーク

カトラリー

ストロー

卓上備品

卓上小物



角型

アイボリー

あらゆる場所や雰囲気にと調和する、スタイリッシュなデザインが特長の角型。分かりやすいプッシュボタンが印象的なシリーズ。

○カラーバリエーション



ブラック



パールレッド



パールブルー



ウッド

エコチャイム送信子機(角) **直運** 68×68×22

- 7-1145-1 (81004670) アイボリー ¥17,000
- 7-1145-2 (81004680) ブラック ¥17,000
- 7-1145-3 (81004690) パールレッド ¥17,000
- 7-1145-4 (81004700) パールブルー ¥17,000
- 7-1145-5 (81004710) ウッド ¥19,500

○仕様

電源 / 電磁誘導式自己発電 重量 / 80g 保証 / 3年間  
外観 / 5色 (アイボリー、ブラック、パールレッド、パールブルー、ウッド)  
送信周波数 / 314MHz サイズ / 68mm×68mm×22mm

○シール貼付



左のような説明書きシールを貼りつけてお届けすることができます。その他にも、お店のロゴマークやイラストなどをお入れすることも可能です。お気軽にご相談ください。



丸型

ホワイト

かるーく  
押せる!

わずかな力で360度どこからでも押せる丸型。頂点部だけでなく縁に近い部分でも押すことができ、ひじや肩などでの使用も可能。

○カラーバリエーション



ブラック



大理石調



ライトウッド



ウッド

エコチャイム送信子機(丸) **直運** φ74×30

- 7-1145-6 (81004720) ホワイト ¥17,000
- 7-1145-7 (81004730) ブラック ¥17,000
- 7-1145-8 (81004740) 大理石 ¥19,500
- 7-1145-9 (81004750) ライトウッド ¥19,500
- 7-1145-10 (81004760) ウッド ¥19,500

○仕様

電源 / 電磁誘導式自己発電 重量 / 65g 保証 / 3年間  
外観 / 5色 (ホワイト、ブラック、大理石調、ライトウッド、ウッド)  
送信周波数 / 314MHz サイズ / φ74mm×30mm

○シール貼付



ペルのマークを貼りつけてお届けすることができます。

## eco-chime 受信機 (10窓タイプ)

自己発電した送信機からの電波をキャッチ!

受信機  
(10窓タイプ)



呼び出しに反応し、光で知らせてくれる受信機。対応する送信機の登録はとて簡単で、誰でも設定が可能。受信音は4種類で音量調整も可能。2回目の呼び出しには、点灯から点滅に変わり知らせてくれます。1個のアダプターで最大5台の受信機に対応し、最大50個の送信機と対応できます。

外観 / ABS樹脂(ブラック)	電源出力 / DC9V 1.3A
受信周波数 / 314MHz	使用可能周囲温度 / 10℃~40℃
受信可能距離 / 約60m(見通し距離)	サイズ / 120mm×194mm×22mm
電源入力 / AC100-240V、50-60Hz、0.42A、35-48VA	重量 / 2×0g 受信音 / 4種類
	音量 / 大・中・小・無音 保証 / 3年間

- 簡単設定  安心の3年間保証
- 最大50台の送信機と対応 ※受信機(10窓タイプ)が5台必要です。

○パトライト、外部スピーカーと連携 (オプション)

受信機(10窓タイプ)はパトライト、外部スピーカーに接続できます。広い場所や騒音が気になる場所での使用はご相談ください。

※商品名「エコチャイム」とロゴマークは商標登録済

**直運** 商品はメーカーから直送の為、運賃は別途請求になります。



デジタル全自動テーブルチャイム アーバンコール

# Urban Call



鮮やかな青色LEDが  
光ってスマートな  
呼び出しをします。

## 鮮やか送信機

送信機を押すと鮮やかな青色LEDが光ってスマートな呼び出しをします。

## 識別しやすい受信機

受信機の表示は5cmの大型文字で表示され、明るく見やすい赤色のセグメント表示をします。  
呼び出し音色は、5種類のお洒落なメロディーから選択できます。  
便利なメモリー機能で4番目以降が重なった場合、さらに2組までを記憶表示します。

## デジタルだから安心

送信ボタンの追加や番号変更が簡単に行えるので、テーブルの配置換えや新規増設時に即対応できます。  
不要な電波を受けた場合でも、迷惑電波を簡単に回避できますので、将来的に近隣で混信した場合でも安心です。

## 場所を選ばないコンパクト受信機

壁掛けや棚に置くなど設置場所をえらばず、給仕所やカウンターなど限られたスペースにも置けるコンパクト受信機です。

7-1146-1 (82158303) ¥235,000  
アーバンコール (親機) (直運)  
280×120×30

《仕様》

・受信機	280×120×30mm
・音量	8段階
・メロディー音	5種類
・受信機電源	AC100V
・送信機電源	アルカリ乾電池
・送信機最大	99個まで対応



7-1146-2 (82158304) ¥22,500  
アーバンコールLED (子機) (直運)  
φ60×17

### モニター

受信機は狭いスペースにも納まる幅28cmのコンパクト設計です。ビラーや壁、机の上などお好きな所に設置でき、離れた所からでも鮮明に数字が見える2インチのLEDセグメントを採用し、お客様の注文のタイミングを逃しません。

### ボタン

送信ボタンを押す艶やかブルーLEDの光と共に呼び出しを行います。水滴にも安心な軟防水仕様です。

## 操作は簡単!

- ☆全自動だから受信後の時間(最大90秒)を設定し、自動で消去します。
- ☆受信番号は、若い番号が6cmサイズの大型文字表示されます。この表示中に2つ目の呼び出しを受けた場合4cmサイズに変わり、若い番号が6cmサイズで表示され識別ができます。
- ☆送信ボタンは最大99個まで増設できます。
- ☆表示枠は、3順位までを窓で表示し、これ以降はメモリー機能により最大5順位まで記憶して表します。
- ☆設置方法は、付属のビスで留めるだけ。面倒な工事は不要コンセントに差し込むだけで今日から使用できます。
- ☆通信距離は、半径50mです。この範囲にてご使用いただけます。  
周囲の地形(途中の障害物など)や使用条件(設置場所など)により通信距離が異なります。

(直運) 商品はメーカーから直送の為、運賃は別途請求になります。



12

箸・スプーン(カトラリー関連)

樹脂製

木製

ステンレス製

ギフト用品

箸置き

スプーン

カトラリー

ストロー

卓上備品

卓上小物



卓上小物  
客室  
浴室備品

1149 - 1164





