

865

寿司  
寿司盛台

A : ABS樹脂



表面と裏面を合わせると食品を両面にのせられます。

様々なスタッキング例

両面寿司盛台

外寸 : 317×117×48

三ツ目・桶  
ニューイ冠



表面

裏面

7-865-1 (50261910)  
総黒

¥2,200  
A



表面

裏面

7-865-2 (50261920)  
総新溜

¥2,200  
A

タイコ桶

富士桶



表面

裏面

7-865-3 (50261930)  
総朱天黒

¥2,300  
A



表面

裏面

7-865-4 (50261940)  
総シルバーグレー

¥2,550  
A

三昧鯛桶

小判桶

特上桶

ちらし桶



表面

裏面

7-865-5 (50261950)  
総白クリア仕上げ

¥2,750  
A



表面

裏面

7-865-6 (50261960)  
香林内クリーム

¥3,200  
A

寿司付け台・盛皿  
木製  
(付け台・桶・飯切)

荒筋聖火鉢



100荒筋聖火鉢(中)

φ65×45 A

7-865-7 (21007315) 黒内朱

¥750

7-865-8 (21007320) 黄

¥900

7-865-9 (21007330) 白

¥900



100荒筋角丸鉢(小)

102×102×45 A

7-865-10 (21007335) 黒内朱

¥750

7-865-11 (21007340) 黄

¥900

7-865-12 (21007350) 白

¥900

A : ABS樹脂

### 9.5寸安城盛器

足無 : 289×130×39



スタッキング可能!



7-866-1 (53700610) **¥2,600**  
銀 **A**



7-866-2 (80522375) **¥3,000**  
焼締め **A**



7-866-3 (53700690) **¥3,000**  
香林 **A**

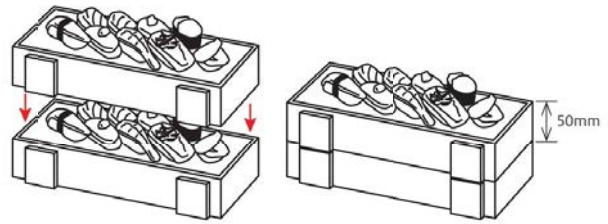


7-866-4 (53700640) **¥3,400**  
2色金箔 **A**

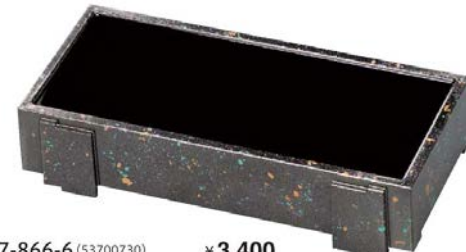
### 9.5寸足付安城盛器

足付 : 288×137×64

料理を盛り付けたまま  
スタッキングができる  
ので、配膳が便利に  
なります。



7-866-5 (53700700) **¥2,900**  
足付 黒内朱ラインクリアタキ **A**



7-866-6 (53700730) **¥3,400**  
足付 銀彩内黒 **A**



7-866-7 (53700720) **¥3,550**  
足付 銀透外べっ甲 **A**



7-866-8 (46201720) **¥7,200**  
足付 箔舞踊 **A**

10

寿司

鉢・桶  
ニユイ寿冠

タイコ桶

富士桶

三味胴桶

小判桶

特上桶

ちらし桶

寿司付け台・  
盛皿  
木製  
(付け台・桶・飯切)

867

寿司  
寿司盛器

A : ABS樹脂 TA : 耐熱ABS樹脂

10

寿司

7.5寸四方隅上り盛皿

223×223×40



7-867-1 (55011670) ¥2,300  
黒タタキ A



7-867-2 (55011680) ¥2,700  
焼き締め A



7-867-3 (55011700) ¥2,900  
ホワイトアクア A

耐熱短冊盛皿

300×118×60

鉢・桶  
ニュー寿冠



7-867-4 (46201280) ¥1,800  
赤(二度塗り) TA

タイコ桶



7-867-5 (30002960) ¥1,800  
油滴はんでん TA

富士桶



7-867-6 (30002980) ¥2,500  
銀詰梨地/裏黒 TA

三味胴桶



7-867-7 (30002970) ¥2,500  
金詰梨地/裏黒 TA

小判桶

特上桶

耐熱尺2長手春日盛器L型足付

360×137×32 (四本足タイプ)

ちらし桶



7-867-8 (50261590) ¥2,200  
総黒 TA



7-867-9 (45015065) ¥4,500  
溜SH塗 TA

寿司付け台・盛皿

(木製付け台・桶・飯切)



7-867-10 (50025680) ¥4,600  
黒タタキ白乱糸 TA



7-867-11 (51272135) ¥5,300  
漆調春慶塗 TA

※SH塗：キズに対し復元力があり、汚れが付着しにくい塗です。

A : ABS樹脂

### 7.7寸長角寿司盛

231×132×32



7-868-1 (45000220) ¥2,200  
黒天朱 A



7-868-2 (45000230) ¥2,200  
柿朱 A



7-868-3 (45000250) ¥2,650  
ゴマ竹 A



7-868-4 (45000260) ¥2,700  
絞り漆刻 A



7-868-5 (45000240) ¥2,900  
すす竹 A

### D X 盛台



7-868-6 (70015200) ¥2,150  
黒淵朱 (小) A  
273×121×33



7-868-7 (70015190) ¥3,000  
溜SH塗 (小) A  
273×121×33



7-868-8 (70015220) ¥2,250  
黒淵朱 (大) A  
273×167×37



7-868-9 (70015210) ¥3,100  
溜SH塗 (大) A  
273×167×37

### 8寸D X 盛台

230×122×30



7-868-10 (70015180) ¥2,250  
黒淵朱 A



7-868-11 (70015150) ¥2,500  
白木 A

### DX左内1人用付台

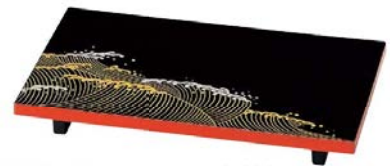
275×166×38 (二重成形方式)



7-868-12 (50261590) ¥2,500  
黒 A



7-868-13 (50261610) ¥2,600  
朱 A



7-868-14 (51227260) ¥3,100  
黒淵朱荒波 A



7-868-15 (51227250) ¥2,950  
朱流水 A



7-868-16 (46201730) ¥4,600  
銀刷毛流し A



7-868-17 (46201740) ¥6,400  
箔舞踊 A

※SH塗：キズに対し復元力があり、汚れが付着しにくい塗です。

10

寿司

鉢・桶

タイコ桶

富士桶

三味胴桶

小判桶

特上桶

ちらし桶

寿司付け台・盛皿  
(木製 付け台・桶 飯切)

869

寿司  
寿司盛器

TA: 耐熱ABS樹脂    A: ABS樹脂

耐熱月山寿司プレート 250×180×17

10

寿司



7-869-1 (83310160) ¥2,300  
新雲 TA



7-869-2 (83310170) ¥2,600  
ホワイトアクア TA



※タレ入部分に傾斜がついているので山の後ろに浮かぶ、朝日が表現できます。



7-869-3 (83310180) ¥2,700  
金雲 TA



7-869-4 (83310190) ¥2,950  
黒朱ツートン TA



7-869-5 (83310210) ¥3,000  
ブロンズメタル TA

ニュー  
鉢・桶

タイコ  
桶

富士  
桶

三味  
胴桶

小判  
桶

特上  
桶

ちらし  
桶

寿司  
盛皿  
付け台・  
木製  
(付け台・桶・飯切)

9.2寸タレ付長角盛皿 278×158×20



7-869-6 (50023265) ¥1,450  
総黒 A



7-869-7 (55204020) ¥1,600  
赤二度塗 A



7-869-8 (55204030) ¥2,600  
黄金銀彩天べっ甲 A

9.2寸タレ付平安盛皿 278×158×26



7-869-9 (50023260) ¥1,500  
総黒 A



7-869-10 (55204025) ¥1,700  
赤二度塗 A



7-869-11 (55204035) ¥2,700  
黄金銀彩天べっ甲 A

A: ABS樹脂 M: 熱硬化性樹脂 木製: メラミン複合樹脂

ミニ寿司付台 150×90×22



7-870-1 (12044480) ¥900  
黒クリア A



7-870-2 (12044500) ¥1,000  
白木木目 A



7-870-3 (+6201260) ¥1,750  
黄金銀彩 A



7-870-4 (12044490) ¥2,000  
チーク木目 A



7-870-5 (12044520) ¥2,250  
二色金箔 A

10

寿司

鉢・桶  
二ユリ寿司冠

タイコ桶

富士桶

三味胴桶

小判桶

特上桶

ウイング寿司付台 165×109×15



7-870-6 (50261620) ¥850  
黒 A



7-870-7 (50255793) ¥1,050  
白木刷毛目クリア A



7-870-8 (E0255794) ¥1,250  
グレー乾漆 A



7-870-9 (46201230) ¥1,350  
ブラウン A



7-870-10 (46201220) ¥1,400  
ホワイトアクア A



ミニ付台 183×84×27



7-870-11 (51015840) ¥3,000  
黒 M



7-870-12 (55204016) ¥3,300  
白木木目 M

1/2ミニ扇子皿 205×95×25



7-870-13 (51015860) ¥1,900  
黒天朱 木質



7-870-14 (51015850) ¥3,150  
金粉蒔 木質

ちらし桶

寿司付け台・盛皿  
木製  
(付け台桶飯切)

871

寿司  
寿司盛皿

A : ABS樹脂

10

寿司



※イメージ写真は7-871-9を使用

鉢・桶  
ニュー  
寿冠

タイコ桶

流木盛皿

溜塗



7-871-1 (51523840) ¥1,950  
溜 (小) A  
270×124×22



7-871-2 (51523850) ¥2,300  
溜 (中) A  
270×158×22



7-871-3 (51523360) ¥3,050  
溜 (大) A  
400×118×24

富士桶

三味胴桶

小判桶

いぶし銀塗



7-871-4 (51523870) ¥1,950  
いぶし銀 (小) A  
270×124×22



7-871-5 (51523880) ¥2,350  
いぶし銀 (中) A  
270×158×22



7-871-6 (51523390) ¥3,050  
いぶし銀 (大) A  
400×118×24

特上桶

ちらし桶

寿司付け台・  
盛皿  
木製  
(付け台・桶・飯切)

織部塗



7-871-7 (51523940) ¥2,300  
織部 (小) A  
270×124×22



7-871-8 (51523950) ¥2,700  
織部 (中) A  
270×158×22



7-871-9 (51523360) ¥3,400  
織部 (大) A  
400×118×24

A : ABS樹脂



※イメージ写真は7-872-7を使用

10

寿司

鉢・桶  
ニユイ寿冠

タイコ桶

富士桶

三昧胴桶

小判桶

特上桶

ちらし桶

寿司付け台・盛皿  
木製  
(付け台桶飯切)

流木盛皿

曙塗



7-872-1 (51523970) ¥2,450  
曙 (小) A  
270×124×22



7-872-2 (51523980) ¥3,000  
曙 (中) A  
270×158×22



7-872-3 (51523990) ¥4,200  
曙 (大) A  
400×118×24

栃塗



7-872-4 (51523910) ¥2,200  
栃 (小) A  
270×124×22



7-872-5 (51523920) ¥2,600  
栃 (中) A  
270×158×22



7-872-6 (51523930) ¥3,250  
栃 (大) A  
400×118×24

漆調春慶塗



7-872-7 (51524010) ¥3,400  
漆調春慶塗 (小) A  
270×124×22



7-872-8 (51524020) ¥3,950  
漆調春慶塗 (中) A  
270×158×22



7-872-9 (51524030) ¥5,000  
漆調春慶塗 (大) A  
400×118×24



A : ABS樹脂

873

寿司  
寿司盛器

10

寿司

21 cmしのぎ波彫皿

207×131×28



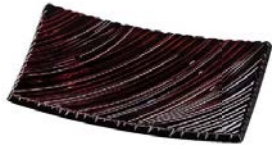
7-873-1 (51060550) ¥1,750 A



7-873-2 (51060630) ¥2,200 A



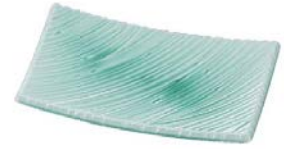
7-873-3 (51060590) ¥2,250 A



7-873-4 (51060670) ¥2,400 A



7-873-5 (51060710) ¥2,800 A



7-873-6 (51060750) ¥2,800 A

ニユー  
桶  
鉢・冠

27 cmしのぎ波彫皿

275×125×23



7-873-7 (51060555) ¥2,300 A



7-873-8 (51060595) ¥2,700 A



7-873-9 (51060635) ¥2,800 A



7-873-10 (51060675) ¥2,950 A



7-873-11 (51060755) ¥3,550 A



7-873-12 (51060715) ¥3,600 A

タイコ桶

富士桶

三味胴桶

小判桶

特上桶

34 cmしのぎ波彫皿

337×110×23



7-873-13 (51060560) ¥2,350 A



7-873-14 (51060600) ¥2,700 A



7-873-15 (51060640) ¥2,800 A



7-873-16 (51060680) ¥3,000 A



7-873-17 (51060740) ¥3,600 A



7-873-18 (51060720) ¥3,700 A

ちらし桶

寿司付け台・  
盛皿

木製  
(付け台・桶・飯切)

A : ABS樹脂



10

寿司

31cmしのぎ波彫皿

314×137×27



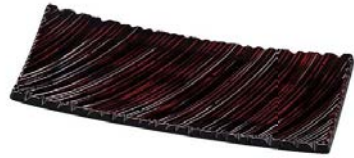
7-874-1 (51060570) ¥2,500  
黒銀いぶし



7-874-2 (51060610) ¥2,900  
織部



7-874-3 (51060650) ¥3,000  
根来



7-874-4 (51060690) ¥3,150  
曙



7-874-5 (51060770) ¥3,800  
深海青磁



7-874-6 (51060730) ¥3,900  
アメ釉

33cmしのぎ波彫皿

336×223×28



7-874-7 (51060580) ¥3,850  
黒銀いぶし



7-874-8 (51060620) ¥4,200  
織部



7-874-9 (51060660) ¥4,450  
根来



7-874-10 (51060700) ¥4,650  
曙



7-874-11 (51060780) ¥5,200  
深海青磁



7-874-12 (51060740) ¥5,300  
アメ釉

鉢・桶  
ニユイ寿冠

タイコ桶

富士桶

三味胴桶

小判桶

特上桶

ちらし桶

寿司付け台・盛皿  
木製  
(付け台桶飯切)

875 | 寿司  
寿司盛皿

A : ABS樹脂

長角大宝盛皿

8寸 : 237×170×35  
尺0 : 305×217×37

尺2 : 358×255×41  
尺3.5 : 412×292×42

尺5.5 : 469×332×42

10

寿司



ゆず天目黒

7-875-1 (51098930)	8寸	¥1,850
7-875-2 (51098940)	尺0	¥2,500
7-875-3 (51098950)	尺2	¥3,400
7-875-4 (51098960)	尺3.5	¥4,500
7-875-5 (51098970)	尺5.5	¥5,800



絵柄拡大



鉢・桶  
三味  
冠

タイ  
コ桶

富士  
桶

三味  
胴桶

小判  
桶

特上  
桶

ちらし  
桶

寿司  
付け台・  
盛皿  
(木製  
付け台・桶  
飯切)



赤(二度塗り)

7-875-6 (46201290)	8寸	¥1,900
7-875-7 (46201300)	尺0	¥2,450
7-875-8 (46201310)	尺2	¥3,450
7-875-9 (46201320)	尺3.5	¥4,250
7-875-10 (46201330)	尺5.5	¥5,400



ホワイトアクア

7-875-11 (51098880)	8寸	¥2,200
7-875-12 (51098890)	尺0	¥3,050
7-875-13 (51098900)	尺2	¥4,200
7-875-14 (51098910)	尺3.5	¥5,500
7-875-15 (51098920)	尺5.5	¥7,100



絵柄拡大



黒タタキ白乱糸

7-875-16 (50023305)	8寸	¥2,800
7-875-17 (50023310)	尺0	¥3,500
7-875-18 (50023315)	尺2	¥4,500
7-875-19 (50023320)	尺3.5	¥5,600
7-875-20 (50023325)	尺5.5	¥7,400



絵柄拡大



ホワイトアクア紫ボカシ裏黒

7-875-21 (51098530)	8寸	¥2,900
7-875-22 (51098540)	尺0	¥3,700
7-875-23 (51098550)	尺2	¥5,050
7-875-24 (51098560)	尺3.5	¥6,300
7-875-25 (51098570)	尺5.5	¥7,750



絵柄拡大

A : ABS樹脂

長角大宝盛皿

8寸 : 237×170×35  
尺0 : 305×217×37

尺2 : 358×255×41  
尺3.5 : 412×292×42

尺5.5 : 469×332×42



10

寿司

鉢・桶  
ニユー寿冠

タイコ桶

富士桶

三味胴桶

小判桶

特上桶

ちらし桶

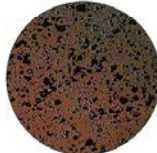
寿司付け台・盛皿

木製  
(付け台桶 飯切)



焼き締め裏黒

7-876-1 (51098730)	8寸	¥2,600
7-876-2 (51098740)	尺0	¥3,350
7-876-3 (51098750)	尺2	¥4,400
7-876-4 (51098760)	尺3.5	¥5,800
7-876-5 (51098770)	尺5.5	¥7,300

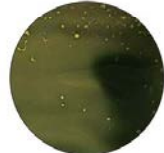


絵柄拡大



織部裏黒

7-876-6 (51098680)	8寸	¥2,900
7-876-7 (51098690)	尺0	¥4,000
7-876-8 (51098700)	尺2	¥5,000
7-876-9 (51098710)	尺3.5	¥6,200
7-876-10 (51098720)	尺5.5	¥7,450



絵柄拡大



銀光彩裏黒

7-876-11 (51098980)	8寸	¥2,900
7-876-12 (51098990)	尺0	¥4,250
7-876-13 (51099000)	尺2	¥5,600
7-876-14 (51099010)	尺3.5	¥7,050
7-876-15 (51099020)	尺5.5	¥8,850



絵柄拡大



シャンパンゴールドアクリア裏黒

7-876-16 (51098630)	8寸	¥3,200
7-876-17 (51098640)	尺0	¥4,350
7-876-18 (51098650)	尺2	¥5,700
7-876-19 (51098660)	尺3.5	¥7,300
7-876-20 (51098670)	尺5.5	¥8,800



絵柄拡大

877

寿司  
木製付台

木：木製品

冠付・袖型付台雲流

10

寿司



7-877-1 (50000460) ¥9,500  
7.5寸冠付台雲流 栃 木  
225×145×40



7-877-2 (50000480) ¥9,500  
7.5寸袖型付台雲流 栃 木  
223×145×45



7-877-3 (50000470) ¥11,500  
尺0冠付台雲流 栃 木  
295×177×40



7-877-4 (50000490) ¥12,000  
尺0袖型付台雲流 栃 木  
300×178×45

鉢・桶  
ニユイ寿冠

タイコ桶

富士桶

三味胴桶

小判桶

特上桶

ちらし桶

盛皿  
寿司付け台・

木製  
(付け台・桶・飯切)



7-877-5 (50000500) ¥10,000  
7.5寸冠付台雲流 よもぎ 木  
225×145×40



7-877-6 (50000520) ¥9,500  
7.5寸袖型付台雲流 よもぎ 木  
223×145×45



7-877-7 (50000510) ¥11,800  
尺0冠付台雲流 よもぎ 木  
295×177×40



7-877-8 (50000530) ¥12,000  
尺0袖型付台雲流 よもぎ 木  
300×178×45

木：木製品

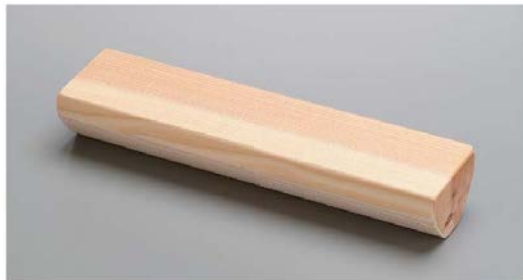
七福杉盛台 (よごれ防止塗)



7-878-1 (55010240) ¥12,500  
8.5寸 クリア塗 木  
260×118×63



7-878-2 (55010230) ¥15,000  
8.5寸 クリア塗 木  
260×165×63



7-878-3 (55010190) ¥19,000  
尺1 クリア塗 木  
333×80×55



7-878-4 (55010220) ¥20,500  
尺2寸 クリア塗 木  
360×165×60



7-878-5 (55010180) ¥20,000  
7寸タイコ付台 溜漆塗 木  
210×125×55



7-878-6 (55010200) ¥20,000  
尺0扇子付台 朱漆塗 木  
300×170×42



7-878-7 (55010210) ¥20,000  
尺0扇子付台 溜漆塗 木  
300×170×42

10

寿司

鉢・桶  
ニユイ寿冠

タイコ桶

富士桶

三味胴桶

小判桶

特上桶

ちらし桶

盛皿  
寿司付け台・

木製  
付け台桶(板切)

879

寿司  
木製付台

木：木製品

桧盛皿

10

寿司

鉢・桶  
ニュー  
寿冠

タイコ桶

富士桶

三味  
胴桶

小判桶

特上桶

ちらし桶

盛皿  
寿司付け台・

木製  
(付け台・桶・飯切)



7-879-1 (55300020) ¥6,600  
7寸桧ウエーブ節付皿 (直運) 木  
クリア塗 210×120×15



7-879-2 (55300025) ¥7,500  
8寸桧ウエーブ節付皿 (直運) 木  
クリア塗 240×150×15



7-879-3 (55300030) ¥9,700  
桧平型節付盛皿 (直運) 木  
クリア塗 270×140×25



7-879-4 (55300045) ¥6,450  
7寸桧横淵有節付盛皿 (直運) 木  
クリア塗 210×150×30



7-879-5 (55300050) ¥7,050  
8寸桧横淵有節付盛皿 (直運) 木  
クリア塗 240×150×30



7-879-6 (55300055) ¥11,900  
尺0桧横淵有節付盛皿 (直運) 木  
クリア塗 300×180×30



7-879-7 (55300040) ¥10,300  
8.5寸桧扇型節付盛台 (直運) 木  
クリア塗 260×150×57



7-879-8 (55300080) ¥13,500  
9寸桧段付盛皿 (直運) 木  
クリア塗 270×180×30

(直運) 商品はメーカーから直送の為、運賃は別途請求になります。

※天然木使用の為、節目・木目が揃わない場合があります。

木：木製品

桧盛皿・桧丸太台・桧長手盛台



7-880-1 (55300060) **¥6,500**  
7寸桧横漕有無地盛皿 (直運) 木  
クリア塗 210×150×30



7-880-2 (55300065) **¥7,050**  
8寸桧横漕有無地盛皿 (直運) 木  
クリア塗 240×150×30



7-880-3 (55300075) **¥8,200**  
9寸桧型無地盛皿 (直運) 木  
クリア塗 270×140×25



7-880-4 (55300070) **¥12,000**  
尺0桧横漕有無地盛皿 (直運) 木  
クリア塗 300×180×30



7-880-5 (55300085) **¥8,300**  
φ180～φ200桧丸太台 (直運) 木  
クリア塗 φ180×50



7-880-6 (55300090) **¥10,300**  
φ230～φ250桧丸太台 (直運) 木  
クリア塗 φ230×50

桧長手盛台 クリア塗 (直運) 木  
7-880-7 (55300100) 尺0(小) **¥8,200** 300×90×30  
7-880-8 (55300105) 尺5(中) **¥11,300** 450×90×30  
7-880-9 (55300110) 2尺5寸(大) **¥22,600** 750×90×30

10  
寿司

ニユル寿司  
鉢・桶  
タイコ桶  
富士桶

三味鴈桶

小判桶

特上桶

ちらし桶

寿司付け台・  
盛皿 (木製  
付け台桶  
板切)

(直運) 商品はメーカーから直送の為、運賃は別途請求になります。 ※天然木使用の為、節目・木目が揃わない場合があります。



881

寿司  
木製盛込器

木製盛込器

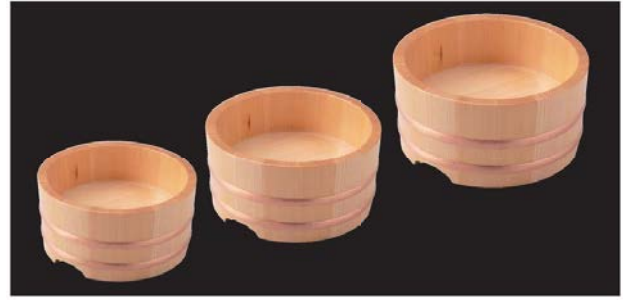
木製盛込器

10

寿司



片手桶盛込器(目皿付) 直運 木  
 7-881-1(53691240) 5寸 ¥13,200 φ150×56 7-881-3(53691260) 7寸 ¥17,300 φ210×65  
 7-881-2(53691250) 6寸 ¥16,200 φ180×65



椀うどん桶 直運 木  
 7-881-4(55300115) 5寸 ¥9,300 φ150×95 7-881-6(55300125) 7寸 ¥16,300 φ210×95  
 7-881-5(55300120) 6寸 ¥13,300 φ180×95

ニュー  
鉢・桶  
冠



盛込桶内朱 直運 木  
 7-881-7(40431530) 7寸 ¥12,000 φ210×70 7-881-9(40431550) 9寸 ¥14,500 φ270×90  
 7-881-8(40431540) 8寸 ¥13,000 φ240×85

タイコ桶

富士桶

三味  
胴桶



両手桶盛込器(目皿付) 直運 木  
 7-881-10(53250610) 8寸 ¥25,000 φ240×130 7-881-12(53250630) 尺0 ¥29,800 φ305×140  
 7-881-11(53250620) 9寸 ¥27,000 φ270×130

小判桶

特上桶

ちらし桶



小判桶盛込器(目皿付) 直運 木  
 7-881-13(53250810) 尺3 ¥35,000 400×300×80  
 7-881-14(53250820) 尺5 ¥41,000 460×360×95  
 7-881-15(53250830) 尺6 ¥45,500 480×390×95



丸桶盛込器(目皿付) 直運 木  
 7-881-16(53250710) 尺0 ¥22,000 φ305×80  
 7-881-17(53250720) 尺1 ¥25,500 φ330×85  
 7-881-18(53250730) 尺2 ¥29,000 φ365×80

盛皿  
寿司  
付け台・

木製  
(付け台・桶・飯切)

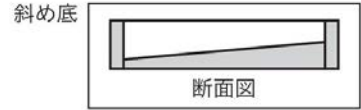


飯切 直運 木  
 7-881-19(78250710) 尺2 ¥14,500 φ360×90 7-881-24(78250760) 尺8 ¥48,000 φ500×145  
 7-881-20(78250720) 尺3 ¥16,500 φ390×97 7-881-25(78250770) 2尺 ¥58,000 φ600×160  
 7-881-21(78250730) 尺4 ¥18,000 φ420×105 7-881-26(78250780) 2尺2寸 ¥70,000 φ660×170  
 7-881-22(78250740) 尺5 ¥27,000 φ450×110 7-881-27(78250790) 2尺5寸 ¥81,500 φ750×175  
 7-881-23(78250750) 尺6 ¥34,000 φ480×115

直運 商品はメーカーから直送の為、運賃は別途請求になります。 ※在庫・納期は必ずご確認の上ご注文下さい。

木：木製品 A：ABS樹脂

寿司台



7-882-1 (53282011) ¥19,000  
尺2斜め底惣菓盆 白木内朱 木  
360×300×55



太巻台  
7-882-2 (78250550) 小 ¥5,600 360×240×110  
7-882-3 (78250560) 大 ¥7,000 450×300×110



寿司台  
7-882-4 (78250510) 小 ¥4,800 300×210×60  
7-882-5 (78250520) 大 ¥5,500 420×210×60



7-882-6 (78060210) ¥3,000  
DX寿司台 黒内朱 A  
418×220×63

のり箱

260×130×125



7-882-7 (55206500) ¥4,300  
溜内朱 A



7-882-8 (55206510) ¥6,300  
黄金銀彩測べっ甲内黒 A



長角ネタケース(スノコ付) 直運 木  
7-882-9 (46201600) 35cm ¥51,000 350×280×80  
7-882-10 (46201610) 40cm ¥60,000 400×300×100



のせびつ 直運 木  
7-882-11 (12030500) 7合用 ¥32,000 φ240×165  
7-882-12 (12030510) 1升用 ¥36,000 φ270×180  
7-882-13 (12030520) 1.5升用 ¥45,000 φ300×190  
7-882-14 (12030530) 2升用 ¥55,000 φ330×225  
7-882-15 (12030540) 3升用 ¥65,000 φ360×246  
7-882-16 (12030550) 4升用 ¥90,000 φ390×276  
7-882-17 (12030560) 5升用 ¥100,000 φ420×306



江戸びつ 直運 木  
7-882-18 (12030570) 7合用 ¥45,400 φ240×165  
7-882-19 (12030580) 1升用 ¥50,000 φ270×180  
7-882-20 (12030590) 1.5升用 ¥55,000 φ300×190  
7-882-21 (12030600) 2升用 ¥74,500 φ330×225  
7-882-22 (12030610) 3升用 ¥80,000 φ360×246  
7-882-23 (12030620) 4升用 ¥115,000 φ390×276  
7-882-24 (12030630) 5升用 ¥143,000 φ420×306

直運 商品はメーカーから直送の為、運賃は別途請求になります。

10  
寿司

鉢・桶  
ニユイ寿冠

タイコ桶

富士桶

三味胴桶

小判桶

特上桶

ちらし桶

盛皿  
寿司付け台・

木製  
付け台・桶(飯切)



# 回転 寿司皿

オリジナルデザインのお皿で、お店のイメージアップ!

『色や柄をオリジナルのデザインで作りたい』

『店のロゴ・マークが入ったお皿が欲しい』など

ご要望をお聴きし、オリジナルのお皿を製作いたします。