

819

松花堂&弁当
お子様弁当

A : ABS樹脂 PET : ポリエチレンテレフタレート

09

松花堂&弁当

松花堂&弁当

パーツ・仕切

お子様用品

木製松花堂

お重

お子様パンダ弁当 182×182×145



7-819-1 (25910675) ¥9,600
オレンジ 仕切付セット A



7-819-2 (25910680) ¥9,600
グレー 仕切付セット A



お子様弁当 130×130×160



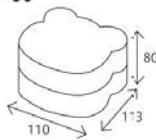
7-819-3 (25911015) ¥6,400
太郎 三段セット A



7-819-4 (25911005) ¥6,400
花子 三段セット A



お子様アニマルランチ 115×110×80



7-819-5 (90033228) ¥2,350
レッサーパンダ PET



7-819-6 (90033225) ¥2,350
パンダ PET



7-819-7 (90033230) ¥2,350
ちわワン PET



PP:ポリプロピレン

お子様アニマル 197×161×49



7-820-1 (24025000) 直運 ¥1,400
B-132 イエロー透明ネコ PP



7-820-2 (24025001) 直運 ¥1,400
B-182 イエローネコ PP

09

松花堂&弁当

松花堂&弁当

パーツ・仕切

お子様用品

木製松花堂

お重

お子様なかよし 188×155×50



7-820-3 (24025008) 直運 ¥1,400
B-332 イエロー PP



7-820-4 (24025009) 直運 ¥1,400
B-302 ピンク透明 PP

お子様サバンナ 168×143×44



7-820-5 (24025003) 直運 ¥1,300
B-204 蓋親セット
ブルーベアー PP



7-820-6 (24025002) 直運 ¥1,300
B-204 蓋親セット
グリーンベアー PP

直運 商品はメーカーから直送の為、運賃は別途請求になります。

821

松花堂&弁当
お子様皿

A: ABS樹脂 M: 熱硬化性樹脂

お子様ランチシトロエン皿 290×168×75

09

松花堂&弁当



7-821-1 (24025024) ¥11,000
レッド



7-821-2 (24025025) ¥11,000
ブルー



松花堂&弁当

パーツ・仕切

お子様用品

木製松花堂

お重



7-821-3 (24025026) ¥11,000
オレンジ



メラミントレイは取り外せるので
洗うのはトレイだけ、
本体は拭くだけでOKです。



7-821-4 (24025027) ¥11,000
水色



7-821-5 (24025028) ¥11,000
ピンク



7-821-6 (24025029) ¥11,000
グリーン



7-821-7 (24025030) ¥11,000
イエロー

お子様D-5 1 汽車ランチ皿 300×150×83



7-821-8 (24025031) ¥11,000
ブラック



7-821-9 (24025032) ¥11,000
レッド

直運 商品はメーカーから直送の為、運賃は別途請求になります。

A: ABS樹脂 M: 熱硬化性樹脂 木: 木製品

お子様新幹線ランチ皿

360×140×75



7-822-1 (24025016) **直運**
アイボリー/ブルー ¥11,000
A M
360×140×75

7-822-2 (24025017) **直運**
グリーン ¥11,000
A M
360×140×75

7-822-3 (24025018) **直運**
シルバー ¥11,000
A M
375×140×85
(NEWタイプ)

7-822-4 (24025019) **直運**
ブルー ¥11,000
A M
375×140×85
(NEWタイプ)

7-822-5 (24025020) **直運**
アイボリー ¥11,000
A M
375×140×85
(NEWタイプ)

木製キッズプレート (クリアコーティング)



7-822-6 (22160590) **直運**
お子様ブナキッズプレート 木 ¥5,400
くま
245×200×20



7-822-7 (21006350) **直運**
お子様ブナキッズプレート 木 ¥5,400
くじら
300×168×20



7-822-8 (22160600) **直運**
お子様ブナキッズプレート 木 ¥5,400
うさぎ
200×220×20



7-822-9 (21006360) **直運**
お子様ブナキッズプレート 木 ¥5,400
くるま
300×170×20



7-822-10 (22160630) **直運**
21cmプレートS 木 ¥4,500
210×150×20



7-822-12 (22160610) **直運**
φ12cm丸プレートS 木 ¥2,300
φ120=20

7-822-11 (22160640) **直運**
26.5cmプレートL 木 ¥5,900
265×190×20

7-822-13 (22160620) **直運**
φ14.5cm丸プレートL 木 ¥2,700
φ145=20

直運 商品はメーカーから直送の為、運賃は別途請求になります。

09

松花堂&弁当

松花堂&弁当
パーツ・仕切

お子様用品

木製松花堂

お重

823

松花堂&弁当

キッズテーブルウェア

M: 熱硬化性樹脂 **ST**: ステンレス

09

松花堂&弁当

松花堂&弁当

パーツ・仕切

お子様用品

木製松花堂

お重



7-823-1 (21006370) **直運**
 飯椀 赤ちゃんパンダ **M**
 φ107×50 230cc



7-823-2 (21006380) **直運**
 片手コップ 小 赤ちゃんパンダ **M**
 φ65×90×75 190cc
 ※お子様ランチ皿にセットできます。



7-823-3 (21006390) **直運**
 片手コップ ス 赤ちゃんパンダ **M**
 φ77×100×71 200cc
 ※お子様ランチ皿にセットできます。



7-823-4 (21006410) **直運**
 12cm中皿 赤ちゃんパンダ **M**
 φ120×19



7-823-5 (21006420) **直運**
 角ランチ皿 赤ちゃんパンダ **M**
 190×135×23



7-823-6 (21006430) **直運**
 15cm大皿 赤ちゃんパンダ **M**
 φ150×30



7-823-7 (21006440) **直運**
 赤ちゃんパンダ スプーン **ST M**
 138×30
 ※スプーン・フォーク金属部分
 材質: ステンレス



7-823-8 (21006450) **直運**
 赤ちゃんパンダ フォーク **ST M**
 138×23
 ※スプーン・フォーク金属部分
 材質: ステンレス



7-823-9 (21006460) **直運**
 小鉢 赤ちゃんパンダ **M**
 φ126×41



7-823-10 (24025051) **直運**
 お子様ランチ皿 赤ちゃんパンダ **M**
 313×237×25

直運 商品はメーカーから直送の為、運賃は別途請求になります。

松花堂&弁当
キッズテーブルウェア

M: 熱硬化性樹脂 ST: ステンレス



7-824-1 (21006470) **直運**
飯椀 こねこたい **M**
¥1,950
φ107×50 230cc



7-824-2 (21006480) **直運**
ミルク椀 こねこたい **M**
¥1,900
φ115×49



7-824-3 (210064090) **直運**
大皿 こねこたい **M**
¥1,700
φ150×30



7-824-4 (210065*0) **直運**
中皿 こねこたい **M**
¥1,500
φ120×19



7-824-5 (21006520) **直運**
小鉢 こねこたい **M**
¥1,950
φ126×41



7-824-6 (21006530) **直運**
角ランチ皿 こねこたい **M**
¥2,250
190×135×23



7-824-7 (210065*0) **直運**
スープ皿 こねこたい **M**
¥1,900
155×137×33



7-824-8 (21006550) **直運**
ラーメンどんぶり 小 こねこたい **M**
¥2,400
φ144×50 500cc



7-824-9 (24025052) **直運**
お子様ランチ皿 こねこたい ピンク **M**
¥5,750
313×237×25



7-824-10 (24025053) **直運**
お子様こねこたいスプーン **ST M**
¥700
138×32
※スプーン・フォーク金属部分
材質: ステンレス



7-824-11 (24025054) **直運**
お子様こねこたいフォーク **ST M**
¥700
138×32
※スプーン・フォーク金属部分
材質: ステンレス



7-824-12 (24025056) **直運**
お子様ランチ皿 こねこたい ブルー **M**
¥5,750
313×237×25



7-824-13 (24025055) **直運**
お子様ランチこねこたいコップ ピンク **M**
¥1,700
77×77×71
※お子様ランチ皿にセットできます。



7-824-14 (24025059) **直運**
お子様ランチこねこたいコップ ブルー **M**
¥1,700
77×77×71
※お子様ランチ皿にセットできます。

直運 商品はメーカーから直送の為、運賃は別途請求になります。

825

松花堂&弁当
キッズテーブルウェア

M: 熱硬化性樹脂

09

松花堂&弁当

松花堂&弁当

パーツ・仕切

お子様用品

木製松花堂

お重



My melody



- | | |
|---|--|
| 7-825-1 (87003400) ¥7,050 (直運) | 7-825-2 (87003410) ¥6,850 (直運) |
| 角ランチプレート マイメロディー M
325×231×20 | ランチプレート マイメロディー M
320×245×22 |
| 7-825-3 (87003420) ¥2,150 (直運) | 7-825-4 (87003430) ¥2,400 (直運) |
| 丸小鉢 マイメロディー M
φ127×43 | マグカップ マイメロディー M
φ73×69 |
| 7-825-5 (87003440) ¥1,000 (直運) | 7-825-6 (87003450) ¥1,000 (直運) |
| スプーン マイメロディー M
124×32 | フォーク マイメロディー M
129×23 |

Hello Kitty



- | | |
|--|---|
| 7-825-7 (87003460) ¥7,050 (直運) | 7-825-8 (87003470) ¥6,850 (直運) |
| 角ランチプレート レインボーキティ M
325×231×20 | ランチプレート レインボーキティ M
320×245×22 |
| 7-825-9 (87003480) ¥2,150 (直運) | 7-825-10 (87003490) ¥2,400 (直運) |
| 丸小鉢 レインボーキティ M
φ127×43 | マグカップ レインボーキティ M
φ73×69 |



Shinkansen

- | | |
|--|--|
| 7-825-11 (87003520) ¥7,050 (直運) | 7-825-12 (87003530) ¥6,850 (直運) |
| 角ランチプレート 新幹線 M
325×231×20 | ランチプレート 新幹線 M
320×245×22 |
| 7-825-13 (87003540) ¥2,150 (直運) | 7-825-14 (87003550) ¥2,400 (直運) |
| 丸小鉢 新幹線 M
φ127×43 | マグカップ 新幹線 M
φ73×69 |

(直運) 商品はメーカーから直送の為、運賃は別途請求になります。

M: 熱硬化性樹脂

ランチプレートセット

ランチプレート: 320×245×25

マグカップ: φ74×80

スプーン・フォーク: 124×32



直運 M
キティホワイト
7-826-1 (25910540) ラunchプレート ¥6,500
7-826-2 (25910550) マグカップ ¥2,400
7-826-3 (25910570) スプーン ¥1,000
7-826-4 (25910560) フォーク ¥1,000
7-826-5 (25910530) 全セット ¥10,900



直運 M
キティピンク
7-826-6 (25910440) ラunchプレート ¥6,500
7-826-7 (25910450) マグカップ ¥2,400
7-826-8 (25910470) スプーン ¥1,000
7-826-9 (25910460) フォーク ¥1,000
7-826-10 (25910430) 全セット ¥10,900



直運 M
ケロッピー
7-826-11 (25910490) ラunchプレート ¥6,500
7-826-12 (25910500) マグカップ ¥2,400
7-826-13 (25910520) スプーン ¥1,000
7-826-14 (25910510) フォーク ¥1,000
7-826-15 (25910480) 全セット ¥10,900



直運 M
ニューキティ
7-826-16 (87002060) ラunchプレート ¥6,500
7-826-17 (87002070) マグカップ ¥2,400
7-826-18 (87002080) スプーン ¥1,000
7-826-19 (87002090) フォーク ¥1,000
7-826-20 (87002100) 全セット ¥10,900



直運 M
ダイナソワーズ
7-826-21 (87002110) ラunchプレート ¥6,500
7-826-22 (87002120) マグカップ ¥2,400
7-826-23 (87002130) スプーン ¥1,000
7-826-24 (87002140) フォーク ¥1,000
7-826-25 (87002150) 全セット ¥10,900



直運 M
アヒルのベックル
7-826-26 (25910690) ラunchプレート ¥6,500
7-826-27 (25910600) マグカップ ¥2,400
7-826-28 (25910620) スプーン ¥1,000
7-826-29 (25910610) フォーク ¥1,000
7-826-30 (25910680) 全セット ¥10,900

直運 商品はメーカーから直送の為、運賃は別途請求になります。

09

松花堂&弁当

松花堂&弁当

パーツ・仕切
お子様用品

木製松花堂

お重

827

松花堂&弁当
キッズテーブルウェア

F: FRP樹脂 (ガラス繊維強度樹脂) M: 熱硬化性樹脂

09

松花堂&弁当

松花堂&弁当

パーティー・仕切

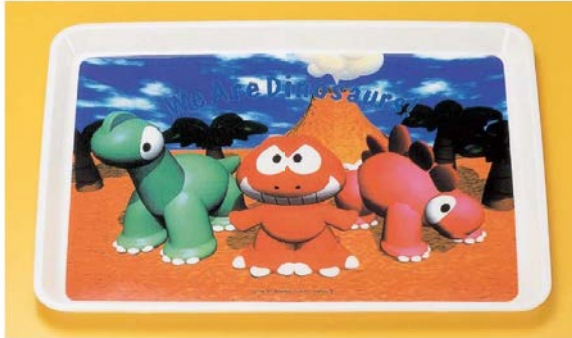
お子様用品

木製松花堂

お重

We Are Dinosaurs!

想像力がかき立てられそうな
We Are Dinosaurs! のランチグッズで、
食事中も夢いっぱい。
爽やかなカラーリングがお洒落!



7-827-1 (87002340) ¥5,700(直運)
トレー ダイナソーズ F



7-827-2 (87002190) ¥3,350(直運)
丸ランチ皿 ダイナソーズ M
φ210×24



7-827-3 (87002170) ¥6,650(直運)
角ランチ皿 ダイナソーズ M
325×231×20



7-827-4 (87002350) ¥3,300(直運)
ラーメン丼 ダイナソーズ M
φ170×58

7-827-5 (87002360) ¥1,950(直運)
飯碗身 ダイナソーズ M
φ111×50

7-827-7 (87002380) ¥1,950(直運)
汁椀身 ダイナソーズ M
φ105×43

7-827-9 (87002400) ¥2,170(直運)
角鉢 ダイナソーズ M
140×115×35

7-827-10 (87002410) ¥2,100(直運)
丸小鉢 ダイナソーズ M
φ127×43

7-827-6 (87002370) ¥1,700(直運)
飯碗蓋 ダイナソーズ M
φ113×11

7-827-8 (87002390) ¥1,700(直運)
汁椀蓋 ダイナソーズ M
φ105×15



7-827-11 (87002420) ¥2,450(直運)
おやつ皿 ダイナソーズ M
φ160×23

7-827-12 (50252720) ¥1,950(直運)
寿司皿 ダイナソーズ M
φ152×21

7-827-13 (87002440) ¥1,950(直運)
タンブラー ダイナソーズ M
φ74×74×80

7-827-14 (87002120) ¥2,400(直運)
マグカップ ダイナソーズ M
73×97×80

7-827-15 (87002130) ¥1,000(直運)
スプーン ダイナソーズ M
124×32

7-827-16 (87002140) ¥1,000(直運)
フォーク ダイナソーズ M
124×32

(直運) 商品はメーカーから直送の為、運賃は別途請求になります。

F : FRP樹脂 (ガラス繊維強度樹脂) **M** : 熱硬化性樹脂



Hello Kitty

人気沸騰のキティに新柄登場！
赤のギンガムチェックと
愛らしいモチーフのコンビネーションで
Happyなお食事タイムをエンジョイ



7-828-1 (87002200) ¥5,700(直運)
トレイ ハローキティ **F**
360×265×20



7-828-2 (87002160) 直運 ¥6,800
角ランチ皿 ニューキティ **M**
325×231×20



7-828-3 (87002180) 直運 ¥3,400
丸ランチ皿 ニューキティ **M**
φ210×24



7-828-4 (87002210) 直運 ¥3,300
ラーメン丼 ハローキティ **M**
φ170×58

7-828-5 (87002220) 直運 ¥1,950
飯碗 身ハローキティ **M**
φ111×50

7-828-7 (87002240) 直運 ¥1,950
汁椀 身ハローキティ **M**
φ105×43

7-828-9 (87002260) 直運 ¥2,100
角鉢 ハローキティ **M**
140×115×35

7-828-10 (87002270) 直運 ¥2,100
丸小鉢 ハローキティ **M**
φ127×43

7-828-6 (87002230) 直運 ¥1,700
飯碗蓋 ハローキティ **M**
φ113×11

7-828-8 (87002250) 直運 ¥1,700
汁椀蓋 ハローキティ **M**
φ105×15



7-828-11 (87002280) 直運 ¥2,450
おやつ皿 ハローキティ **M**
φ160×23

7-828-12 (870025420) 直運 ¥1,950
寿司皿 ハローキティ **M**
φ152×21

7-828-13 (87002300) 直運 ¥1,950
タンブラー ハローキティ **M**
φ74×80

7-828-14 (87002070) 直運 ¥2,400
マグカップ ハローキティ **M**
73×97×80

7-828-15 (87002080) 直運 ¥1,000
スプーン ハローキティ **M**
124×32

7-828-16 (87002090) 直運 ¥1,000
フォーク ハローキティ **M**
124×32

(直運) 商品はメーカーから直送の為、運賃は別途請求になります。

09

松花堂&弁当

松花堂&弁当

パーツ・仕切

お子様用品

木製松花堂

お重

829

松花堂&弁当
木製松花堂

木：木製品

木製7寸長手玉手箱

蓋：234×158×19

親：234×158×55

麻柄タイプ



木製7寸長手玉手箱 麻柄 木
7-829-1 (21286130) 蓋 ¥12,800
7-829-2 (21286135) 親 ¥21,000
7-829-3 (21286128) ¥2,900
木製7寸長手玉手箱用六ツ仕切 木
220×145×36



09

松花堂&弁当

格子タイプ



木製7寸長手玉手箱 格子 木
7-829-4 (21286120) 蓋 ¥10,700
7-829-5 (21286125) 親 ¥18,300
7-829-6 (21286128) ¥2,900
木製7寸長手玉手箱用六ツ仕切 木
220×145×36



1マス内寸
約70×70×H48mm

松花堂&弁当

パーティ・仕切

お子様用品

木製8.5寸角玉手箱

蓋：247×247×21

親：247×247×58

格子タイプ



麻柄タイプ

木製8.5寸角玉手箱 格子 木
7-829-7 (21286150) 蓋 ¥11,200
7-829-8 (21286155) 親 ¥18,300
7-829-9 (21286148) ¥2,500
木製8.5寸角玉手箱用四ツ仕切 木
231×231×36

木製8.5寸角玉手箱 麻柄 木
7-829-10 (21286140) 蓋 ¥13,500
7-829-11 (21286145) 親 ¥21,000
7-829-12 (21286148) ¥2,500
木製8.5寸角玉手箱用四ツ仕切 木
231×231×36



1マス内寸
約114×114×H52mm

木製松花堂

お重

木：木製品

木製尺0寸長手玉手箱

蓋：308×208×21 親：308×208×51

高額木製品の為、食器洗浄機は使用しないで下さい。
クリアーコーティングにて、よごれを防止します。



麻柄タイプ

木製尺0寸長手玉手箱 麻柄 木 7-830-3 (21286188) ¥3,200
7-830-1 (21286190) 蓋 ¥14,700 木製尺0寸長手玉手箱用六ツ仕切 木
7-830-2 (21286195) 親 ¥23,800 293×192×38



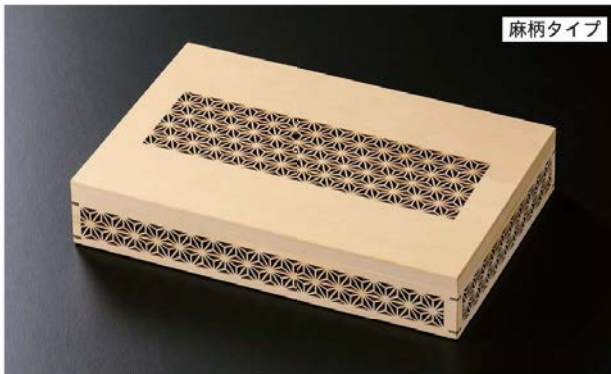
格子タイプ

木製尺0寸長手玉手箱 格子 木 7-830-6 (21286188) ¥3,200
7-830-4 (21286180) 蓋 ¥13,000 木製尺0寸長手玉手箱用六ツ仕切 木
7-830-5 (21286185) 親 ¥20,500 293×192×38

1マス内寸
約95×95×H45mm

木製尺3寸長手玉手箱

蓋：367×246×21 親：367×246×51



麻柄タイプ

木製尺3寸長手玉手箱 麻柄 木 7-830-9 (21286168) ¥3,200
7-830-7 (21286170) 蓋 ¥20,300 木製尺3寸長手玉手箱用六ツ仕切 木
7-830-8 (21286175) 親 ¥26,000 353×232×36



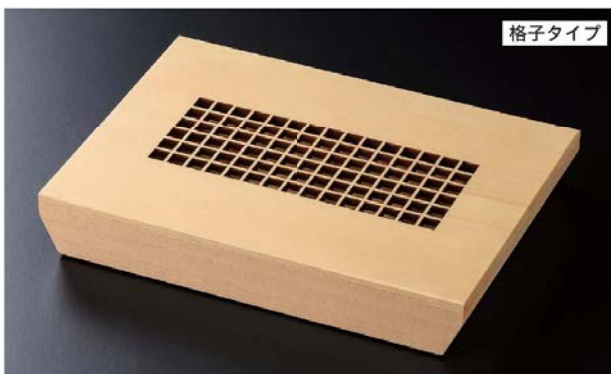
格子タイプ

木製尺3寸長手玉手箱 格子 木 7-830-12 (21286168) ¥3,200
7-830-10 (21286160) 蓋 ¥19,000 木製尺3寸長手玉手箱用六ツ仕切 木
7-830-11 (21286165) 親 ¥22,800 353×232×36

1マス内寸
約114×114×H45mm

木製尺5寸長手船型玉手箱

蓋：435×310×15 親：435×310×58



格子タイプ

木製尺5寸長手船型玉手箱 木 7-830-15 (21286218) ¥4,600
7-830-13 (21286210) 蓋 格子 ¥19,500 木製尺5寸長手船型玉手箱用12仕切 木
7-830-14 (21286215) 親 白木 ¥22,000 白木 392×295×34



麻柄タイプ

木製尺5寸長手船型玉手箱 木 7-830-18 (21286228) ¥4,600
7-830-16 (21286220) 蓋 麻柄 ¥22,500 木製尺5寸長手船型玉手箱用12仕切 木
7-830-17 (21286225) 親 黒 ¥22,000 黒 392×295×34

1マス内寸
約95×95×H44mm

09

松花堂&弁当

松花堂&弁当

パーティ・仕切

お子様用品

木製松花堂

お重

831

松花堂&弁当
木製松花堂

木：木製品

木製4.3寸のぞき松花堂

蓋：127×127×26

親1個：127×127×53

09

松花堂&弁当



木製4.3寸のぞき松花堂 白木 木
7-831-1 (21286060) 蓋 ¥2,900
7-831-2 (21286070) 親1個 ¥4,800



松花堂&弁当

パーツ・仕切

お子様用品

木製松花堂

お重



木製4.3寸荒彫のぞき松花堂 栃塗 木
7-831-3 (21286080) 蓋 ¥3,200
7-831-4 (21286090) 親1個 ¥5,000



木製4.3寸荒彫のぞき松花堂 よもぎ塗 木
7-831-5 (21286100) 蓋 ¥3,100
7-831-6 (21286110) 親1個 ¥5,000



木：木製品 PVC：ポリ塩化ビニール

木製 1/2 長手比叡山弁当

蓋：267×150×20 ニツ仕切親：250×134×55 箱親：250×134×55



白木
7-832-1 (21032090) 蓋 ￥5,800
7-832-2 (21032300) ニツ仕切親 ￥9,500
7-832-3 (21032310) 箱親 ￥8,800

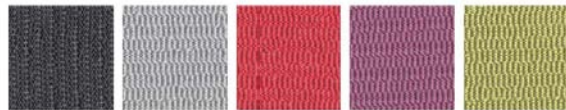


雲乱彫 曙塗
7-832-4 (21032320) 蓋 ￥7,200
7-832-5 (21032330) ニツ仕切親 ￥10,600
7-832-6 (21032340) 箱親 ￥10,000



雲乱彫 べっ甲塗
7-832-7 (21032350) 蓋 ￥7,200
7-832-8 (21032360) ニツ仕切親 ￥10,000
7-832-9 (21032370) 箱親 ￥9,500

長手比叡山弁当ニツ切・箱親用SLマット ニツ切：113×113 箱親：235×115



長手比叡山弁当ニツ切用SLマット PVC	色	価格	長手比叡山弁当箱親用SLマット PVC	色	価格
7-832-10 (21032871)	黒	¥250	7-832-15 (21032857)	黒	¥400
7-832-11 (21032872)	白	¥250	7-832-16 (21032858)	白	¥400
7-832-12 (21032873)	赤	¥250	7-832-17 (21032859)	赤	¥400
7-832-13 (21032874)	紫	¥250	7-832-18 (21032860)	紫	¥400
7-832-14 (21032875)	黄	¥250	7-832-19 (21032861)	黄	¥400

※パーツは759～768ページを参照下さい。(一部ご使用出来ないパーツもあります。)

09

松花堂&弁当

松花堂&弁当

パーツ・仕切

お子様用品

木製松花堂

お重

833

松花堂&弁当
木製松花堂

木製製品

木製8.5寸松花堂

09

松花堂&弁当

松花堂&弁当

パーティ・仕切

お子様用品

木製松花堂

お重



7-833-1 (22160720) ¥12,000
木製8.5寸松花堂 蓋 檜 木

7-833-2 (22160730) ¥12,500
木製8.5寸松花堂 親 檜 木



7-833-3 (21296621) ¥4,500
木製8.5寸千筋松花堂 蓋 黒 木

7-833-4 (21296622) ¥6,500
木製8.5寸千筋松花堂 親 黒 木



7-833-5 (22160700) ¥12,000
木製8.5寸印籠松花堂 蓋 檜 木

7-833-6 (22160710) ¥12,500
木製8.5寸印籠松花堂 親 檜 木



7-833-7 (21296631) ¥5,200
木製8.5寸布目松花堂 蓋 溜 木

7-833-8 (21296632) ¥7,500
木製8.5寸布目松花堂 親 溜 木



7-833-9 (21032511) ¥9,400
木製8.5寸盆蓋松花堂 蓋 白木 木

7-833-10 (21032512) ¥9,500
木製8.5寸盆蓋松花堂 親 白木 木



7-833-11 (21032501) ¥10,300
木製8.5寸印籠千筋松花堂 蓋 黒 木

7-833-12 (21032502) ¥11,000
木製8.5寸印籠千筋松花堂 親 黒 木

木：木製品 PVC：ポリ塩化ビニール

木製8.5寸松花堂



09

松花堂&弁当

松花堂&弁当
パーツ・仕切
お子様用品

木製松花堂
お重



7-834-1 (21077211) ￥8,000
木製8.5寸松花堂荒彫り 蓋 木
栃塗
263×263×18



7-834-3 (21077221) ￥8,500
木製8.5寸松花堂荒彫り 蓋 木
よもぎ塗
263×263×18



7-834-5 (21032471) ￥10,200
木製8.5寸松花堂荒彫り 蓋 木
雲乱彫曙
263×263×23



7-834-7 (21032481) ￥11,500
木製8.5寸松花堂荒彫り 蓋 木
雲乱彫べっ甲
263×263×23



7-834-6 (21032472) ￥12,500
木製8.5寸松花堂荒彫り 親 木
雲乱彫曙
295×295×58



7-834-8 (21032482) ￥11,500
木製8.5寸松花堂荒彫り 親 木
雲乱彫べっ甲
295×295×58

木製8.5寸松花堂用SLマット 235×235



木製8.5寸松花堂用SLマット PVC

- 7-834-9 (21C32774) 黒 ￥500
- 7-834-10 (21C32775) 白 ￥500
- 7-834-11 (21C32776) 赤 ￥500
- 7-834-12 (21C32777) 紫 ￥500
- 7-834-13 (21C32778) 黄 ￥500

835

松花堂&弁当
木製松花堂

木：木製品 PVC：ポリ塩化ビニール

木製長手比叡山弁当

蓋：400×155×23

三ツ仕切親：380×133×55

二ツ仕切親：380×133×55

09

松花堂&弁当

松花堂&弁当

パーティ・仕切

お子様用品

木製松花堂

お重



白木 木
7-835-1 (21032380) 蓋 ¥6,700
7-835-2 (21032390) 三ツ仕切親 ¥11,000
7-835-3 (21032400) 二ツ仕切親 ¥10,200



雲乱彫り曙 木
7-835-4 (21032410) 蓋 ¥9,500
7-835-5 (21032420) 三ツ仕切親 ¥12,000
7-835-6 (21032430) 二ツ仕切親 ¥11,000



雲乱彫べっ甲 木
7-835-7 (21032440) 蓋 ¥9,500
7-835-8 (21032450) 三ツ仕切親 ¥12,000
7-835-9 (21032460) 二ツ仕切親 ¥11,000



二ツ仕切



三ツ仕切



三ツ仕切



蓋

三ツ仕切1マス用SLマット113角・二ツ仕切長角マス用SLマット235

三ツ仕切：113×113 二ツ仕切：235×115



三ツ仕切1マス用SLマット113角 PVC	二ツ仕切長角マス用SLマット235 PVC
7-835-10 (21032871) 黒 ¥250	7-835-15 (21032857) 黒 ¥400
7-835-11 (21032872) 白 ¥250	7-835-16 (21032858) 白 ¥400
7-835-12 (21032873) 赤 ¥250	7-835-17 (21032859) 赤 ¥400
7-835-13 (21032874) 紫 ¥250	7-835-18 (21032860) 紫 ¥400
7-835-14 (21032875) 黄 ¥250	7-835-19 (21032861) 黄 ¥400

木：木製品 PVC：ポリ塩化ビニール

木製尺3寸長手松花堂



7-836-1 (21032541) ￥8,500 木製尺3寸長手松花堂 蓋 白木 410×270×35

7-836-2 (21032542) ￥17,000 木製尺3寸長手松花堂 親 白木 389×259×65



7-836-3 (22160740) ￥16,000 木製尺3寸長手松花堂 蓋 檜 380×262×18

7-836-4 (22160750) ￥17,500 木製尺3寸長手松花堂 親 檜 365×247×54



7-836-5 (21077266) ￥8,200 木製尺3寸長手松花堂荒彫 蓋 よもぎ塗 380×262×18

7-836-6 (21077267) ￥8,200 木製尺3寸長手松花堂荒彫 親 よもぎ塗 365×247×54



7-836-7 (21077256) ￥8,200 木製尺3寸長手松花堂荒彫 蓋 栃塗 380×262×18

7-836-8 (21077257) ￥8,200 木製尺3寸長手松花堂荒彫 親 栃塗 365×247×54



7-836-9 (21032551) ￥12,500 木製尺3寸長手大和殿松花堂荒彫 蓋 雲乱彫曙 384×265×25

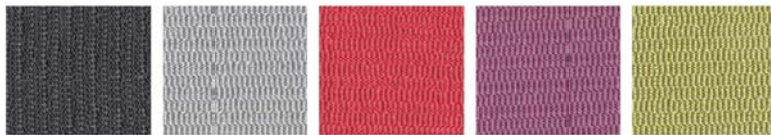
7-836-10 (21032552) ￥14,200 木製尺3寸長手大和殿松花堂荒彫 親 雲乱彫曙 365×248×55



7-836-11 (21032561) ￥13,000 木製尺3寸長手大和殿松花堂荒彫 蓋 雲乱彫べっ甲 384×265×25

7-836-12 (21032562) ￥14,200 木製尺3寸長手大和殿松花堂荒彫 親 雲乱彫べっ甲 365×248×55

尺3寸松花堂用SLマット 353×236



尺3寸松花堂用SLマット PVC

7-836-13 (21C32645)	黒	￥700
7-836-14 (21C32646)	白	￥700
7-836-15 (21C32647)	赤	￥700
7-836-16 (21C32648)	紫	￥700
7-836-17 (21C32649)	黄	￥700

09

松花堂&弁当

松花堂&弁当

パーツ・仕切

お子様用品

木製松花堂

お重