

565 | 盛器
粋シリーズ 金

A : ABS樹脂 TA : 耐熱ABS樹脂

盛皿・プレート

06

盛器



7-565-1 (54300960) ¥2,500
耐熱ミニパーティー取皿 TA
タタキ金/裏黒塗 205×120×28



7-565-3 (54301020) ¥2,950
9.2寸タレ付長角盛皿 TA
タタキ金/裏黒塗 278×158×20

フビュ
レット
フェ

盛箱

盛込

オードブル

盛器・盛皿



7-565-4 (54301060) ¥3,100
9.2寸タレ付平安盛皿 TA
タタキ金/裏黒塗 278×158×26



7-565-5 (54301080) ¥4,200
耐熱サークルシックスプレート TA
絞り金/裏黒塗 265×176×22

粋(金・銀・銅)

小鉢・焼物皿

向付・刺身鉢

珍味・小鉢・

升・酒器



7-565-6 (54301110) ¥5,450
耐熱サークルナインプレート TA
絞り金/裏黒塗 269×269×17



長角フラットプレート タタキ金/裏黒塗 TA
7-565-7 (54301140) 25cm ¥3,500 249×179×14
7-565-8 (54301150) 33cm ¥3,900 330×200×14

A: ABS樹脂 TA: 耐熱ABS樹脂

盛皿・プレート



7-566-1 (5430120C) ¥3,600
8.5寸長角プレート
漉絞り金/裏黒塗 257×185×14



7-566-2 (54301230) ¥4,000
8寸角炉縁前菜盆
漉絞り金/裏黒塗 235×235×14



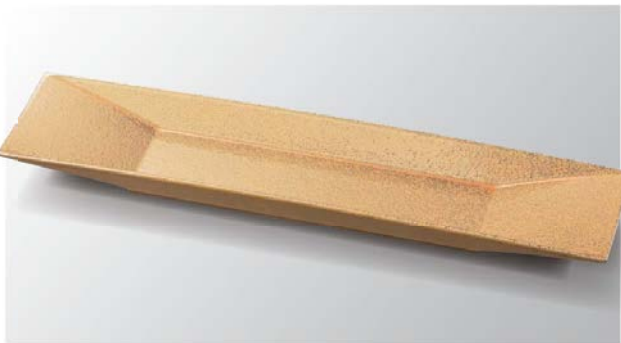
7-566-3 (5430126C) ¥4,100
8.5寸玄武盛皿
漉絞り金/裏黒塗 253×253×15



7-566-4 (54301340) ¥4,100
耐熱尺2長手春日盛器
タタキ金/裏黒塗 360×137×17



耐熱長角さざ波盛皿 金/裏黒塗 TA
7-566-5 (54301290) 30cm ¥3,300 300×105×14
7-566-6 (54301300) 36cm ¥3,700 360×120×14



7-566-7 (54301370) ¥5,800
尺5長角舟型盛器
タタキ金 462×105×36

06

盛器

ピュウフェ
プレート

盛箱

盛込

オードブル

盛器・盛皿

粋(金・銀・銅)
小鉢・焼物皿

向付・刺身鉢

小珍物・小鉢・

升・酒器

567 | 盛器
粋シリーズ 金

A : ABS樹脂 TA : 耐熱ABS樹脂

盛皿・プレート

06

盛器



7-567-1 (54301430) ¥3,100
耐熱φ280ムーンプレート TA
墨入れ金/裏黒塗 φ280×16



7-567-2 (54301430) ¥3,100
耐熱φ280アジロプレート TA
墨入れ金/裏黒塗 φ280×16

ピュウフェ
プレート

盛箱



7-567-3 (54301450) ¥3,100
耐熱φ280タービンプレート TA
墨入れ金/裏黒塗 φ280×16



7-567-4 (54301490) ¥3,900
耐熱φ240双輪丸皿 TA
絞り墨入れ金/裏黒塗 φ242×21

盛込

オードブル

盛器・盛皿

粋(金・銀・銅)

小鉢・焼物皿

向付・刺身鉢

珍味・小鉢

升・酒器



耐熱丸プレート 絞り墨入れ金/裏黒塗 TA
7-567-5 (54301540) φ240 ¥4,200 φ240×20
7-567-6 (54301530) φ270 ¥4,200 φ270×20
7-567-7 (54301520) φ310(深) ¥4,700 φ310×22



神龍鉢 金/裏黒塗 A
7-567-8 (54301610) 7寸 ¥2,600 φ210×36
7-567-9 (54301620) 8寸 ¥3,100 φ242×38
7-567-10 (54301630) 9寸 ¥4,000 φ272×39
7-567-11 (54301640) 尺0 ¥4,700 φ300×41
7-567-12 (54301650) 尺1 ¥5,300 φ333×44
7-567-13 (54301660) 尺2 ¥6,100 φ360×45
7-567-14 (54301670) 尺3 ¥6,650 φ394×50
7-567-15 (54361680) 尺4 ¥8,300 φ420×52
7-567-16 (54361690) 尺5 ¥9,950 φ455×55

A : ABS樹脂 TA : 耐熱ABS樹脂 PVC : ポリ塩化ビニール

盛皿・プレート



7-568-1 (54301880) ¥3,400 7-568-2 (54301910) ¥2,800
 耐熱月山プレート 8寸長角京格子盛箱(親)
 絞り金/裏黒塗 250×180×17 金 234×164×56



スベリ止めマット使用例



7.5寸正角玉手重 絞り金/裏黒塗
 7-568-3 (25911080) 蓋 ¥3,200 218×218×16
 7-568-4 (25911110) 親 ¥3,700 218×218×53



8.5寸長手玉手重 絞り金/裏黒塗
 7-568-5 (29511020) 蓋 ¥3,650 261×178×18
 7-568-6 (29511050) 親 ¥4,100 261×178×53

マット



黒



白



赤



紫



黄

8寸長手用SLマット 223×153 PVC
 7-568-7 (41321782) 黒 ¥500
 7-568-8 (41321783) 白 ¥500
 7-568-9 (41321784) 赤 ¥500
 7-568-10 (41321785) 紫 ¥500
 7-568-11 (41321786) 黄 ¥500

7.5寸用SLマット 200×200 PVC
 7-568-12 (21032798) 黒 ¥400
 7-568-13 (21032799) 白 ¥400
 7-568-14 (21032800) 赤 ¥400
 7-568-15 (21032801) 紫 ¥400
 7-568-16 (21032802) 黄 ¥400

8.5寸長手用SLマット 240×155 PVC
 7-568-17 (41322115) 黒 ¥400
 7-568-18 (41322111) 白 ¥400
 7-568-19 (41322112) 赤 ¥400
 7-568-20 (41322113) 紫 ¥400
 7-568-21 (41322114) 黄 ¥400

06

盛器

プレッフェ

盛箱

盛込

オールドブル

盛器・盛皿

粹(金・銀・銅)

小鉢・焼物皿

向付・刺身鉢

小珍味・小鉢

升・酒器

569 | 盛器
粋シリーズ 銀

A: ABS樹脂 TA: 耐熱ABS樹脂

盛皿・プレート

06

盛器



7-569-1 (54300980) ¥2,450
耐熱ミニパーティー取皿 TA
タタキ銀/裏黒塗 205×120×28

7-569-2 (54300990) ¥2,650
耐熱パーティー取皿 TA
タタキ銀/裏黒塗 230×120×32



7-569-3 (54301030) ¥2,900
9.2寸タレ付長角盛皿 TA
タタキ銀/裏黒塗 278×158×20

ビューッフェ
プレート

盛箱

盛込

オードブル

盛器・盛皿



7-569-4 (54301060) ¥3,050
9.2寸タレ付平安盛皿 A
タタキ銀/裏黒塗 278×158×26



7-569-5 (54301090) ¥4,150
耐熱サークルシックスプレート TA
絞り銀/裏黒塗 265×176×22

粋(金・銀・銅)

小鉢・焼物皿

向付・刺身鉢

珍味・小鉢・

升・酒器



7-569-6 (54301120) ¥5,400
耐熱サークルナインプレート TA
絞り銀/裏黒塗 269×269×17



長角フラットプレート タタキ銀/裏黒塗 A
7-569-7 (54301160) 25cm ¥3,450 249×179×14
7-569-8 (54301170) 33cm ¥3,900 330×200×14

A: ABS樹脂 TA: 耐熱ABS樹脂

盛皿・プレート



7-570-1 (5430121C) ¥3,550
8.5寸長角プレート
測紋り銀/裏黒塗 257×185×14



7-570-2 (54301240) ¥3,950
8寸角炉縁前菜盆
測紋り銀/裏黒塗 235×235×14



7-570-3 (5430127C) ¥4,050
8.5寸玄武盛皿
測紋り銀/裏黒塗 253×253×15



7-570-4 (54301350) ¥4,050
耐熱尺2長手春日盛器
タタキ銀/裏黒塗 360×137×17



耐熱長角さざ波盛皿 銀/裏黒塗 TA
7-570-5 (54301310) 30cm ¥3,250 300×105×14
7-570-6 (54301320) 36cm ¥3,650 360×120×14



7-570-7 (54301380) ¥5,750
尺5長角舟型盛器
タタキ銀 462×105×36

06

盛器

ピュウフェ
プレート

盛箱

盛込

オードブル

盛器・盛皿

粋(金・銀・銅)
小鉢・焼物皿

向付・刺身鉢

小珍物・小鉢・

升・酒器

571 | 盛器
粋シリーズ 銀

A: ABS樹脂 TA: 耐熱ABS樹脂

盛皿・プレート

06

盛器



7-571-1 (54301410) ¥3,050
耐熱φ280ムーンプレート TA
墨入れ銀/裏黒塗 φ280×16



7-571-2 (54301440) ¥3,050
耐熱φ280アジロプレート TA
墨入れ銀/裏黒塗 φ280×16

ピュウフェ
プレート

盛箱

盛込

オードブル

盛器・盛皿



7-571-3 (54301470) ¥3,050
耐熱φ280タービンプレート TA
墨入れ銀/裏黒塗 φ280×16



7-571-4 (54301500) ¥3,850
耐熱φ240双輪丸皿 TA
絞り墨入れ銀/裏黒塗 φ242×21

粋(金・銀・銅)

小鉢・焼物皿

向付・刺身鉢

珍味・小鉢

升・酒器



耐熱丸プレート 絞り墨入れ銀/裏黒塗 TA
7-571-5 (54301570) φ240 ¥4,150 φ240×20
7-571-6 (54301560) φ270 ¥4,150 φ270×20
7-571-7 (54301550) φ310(深) ¥4,650 φ310×22



神龍鉢 銀/裏黒塗 A
7-571-8 (54301700) 7寸 ¥2,500 φ210×36
7-571-9 (54301710) 8寸 ¥3,050 φ242×38
7-571-10 (54301720) 9寸 ¥3,900 φ272×39
7-571-11 (54301730) 尺0 ¥4,600 φ300×41
7-571-12 (54301740) 尺1 ¥5,200 φ333×44
7-571-13 (54301750) 尺2 ¥6,050 φ360×45
7-571-14 (54301760) 尺3 ¥6,600 φ394×50
7-571-15 (54301770) 尺4 ¥8,250 φ420×52
7-571-16 (54301780) 尺5 ¥9,900 φ455×55

A: ABS樹脂 TA: 耐熱ABS樹脂 PVC: ポリ塩化ビニール

盛皿・プレート



7-572-1 (54301890) **¥3,350**
耐熱月山プレート
絞り銀/裏黒塗 250×180×17

7-572-2 (54301920) **¥2,750**
8寸長角京格子盛箱(親) **A**
銀 234×164×56



スベリ止めマット使用例



7.5寸正角玉手重 絞り銀/裏黒塗 **A**
7-572-3 (25911090) 蓋 **¥3,150** 218×218×16
7-572-4 (25911120) 親 **¥3,650** 218×218×53

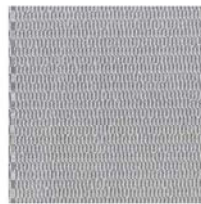


8.5寸長手玉手重 絞り銀/裏黒塗 **A**
7-572-5 (25911030) 蓋 **¥3,600** 261×178×18
7-572-6 (25911060) 親 **¥4,050** 261×178×53

マット



黒



白



赤



紫



黄

8寸長手用SLマット 223×153 **PVC**
7-572-7 (41321782) 黒 **¥500**
7-572-8 (41321783) 白 **¥500**
7-572-9 (41321784) 赤 **¥500**
7-572-10 (41321785) 紫 **¥500**
7-572-11 (41321786) 黄 **¥500**

7.5寸用SLマット 200×200 **PVC**
7-572-12 (21032798) 黒 **¥400**
7-572-13 (21032799) 白 **¥400**
7-572-14 (21032800) 赤 **¥400**
7-572-15 (21032801) 紫 **¥400**
7-572-16 (21032802) 黄 **¥400**

8.5寸長手用SLマット 240×155 **PVC**
7-572-17 (41322115) 黒 **¥400**
7-572-18 (41322111) 白 **¥400**
7-572-19 (41322112) 赤 **¥400**
7-572-20 (41322113) 紫 **¥400**
7-572-21 (41322114) 黄 **¥400**

06

盛器

プレッフェ

盛箱

盛込

オールドブル

盛器・盛皿

粹(金・銀・銅)

小鉢・焼物皿

向付・刺身鉢

小珍味・小鉢

升・酒器

573 | 盛器
粋シリーズ 銅

A : ABS樹脂 TA : 耐熱ABS樹脂

盛皿・プレート

06

盛器



7-573-1 (54301000) ¥2,400
耐熱ミニパーティー取皿 TA
タタキ銅/裏黒塗 205×120×28

7-573-2 (54301010) ¥2,600
耐熱パーティー取皿 TA
タタキ銅/裏黒塗 230×120×32



7-573-3 (54301040) ¥2,850
9.2寸タレ付長角盛皿 TA
タタキ銅/裏黒塗 278×158×20

ビューッフェ



7-573-4 (54301070) ¥3,000
9.2寸タレ付平安盛皿 A
タタキ銅/裏黒塗 278×158×26



7-573-5 (54301100) ¥4,100
耐熱サークルシックスプレート TA
絞り銅/裏黒塗 265×176×22

盛箱

盛込

オードブル

盛器・盛皿

粋(金・銀・銅)

小鉢・焼物皿

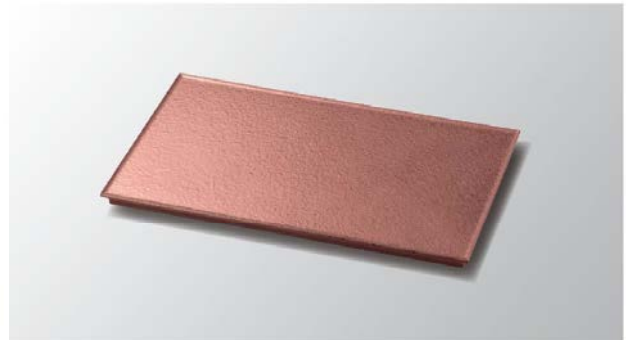
向付・刺身鉢

珍味・小鉢・

升・酒器



7-573-6 (54301130) ¥5,350
耐熱サークルナインプレート TA
絞り銅/裏黒塗 269×269×17



長角フラットプレート タタキ銅/裏黒塗 A
7-573-7 (54301180) 25cm ¥3,400 249×179×14
7-573-8 (54301190) 33cm ¥3,800 330×200×14

A: ABS樹脂 TA: 耐熱ABS樹脂

盛皿・プレート



7-574-1 (5430122C) ¥3,500
8.5寸長角プレート
測紋り銅/裏黒塗 257×185×14



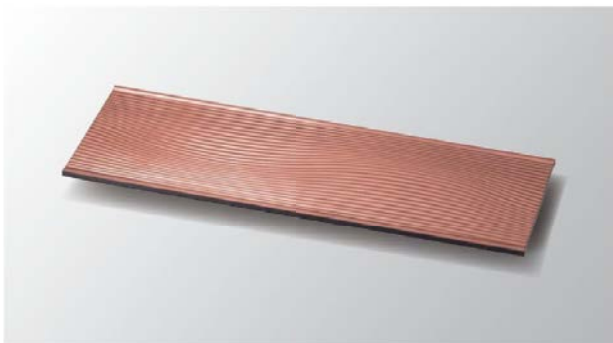
7-574-2 (54301250) ¥3,900
8寸角炉縁前菜盆
測紋り銅/裏黒塗 235×235×14



7-574-3 (5430128C) ¥4,000
8.5寸玄武盛皿
測紋り銅/裏黒塗 253×253×15



7-574-4 (54301360) ¥4,000
耐熱尺2長手春日盛器
タタキ銅/裏黒塗 360×137×17



耐熱長角さざ波盛皿 銅/裏黒塗 TA
7-574-5 (54301315) 30cm ¥3,200 300×105×14
7-574-6 (54301330) 36cm ¥3,600 360×120×14



7-574-7 (54301390) ¥5,700
尺5長角舟型盛器
タタキ銅 462×105×36

06

盛器

ピュウフェ
プレート

盛箱

盛込

オールドブル

盛器・盛皿

粋(金・銀・銅)
小鉢・焼物皿

向付・刺身鉢

小珍物・小鉢・

升・酒器

575 | 盛器
粹シリーズ 銅

A : ABS樹脂 TA : 耐熱ABS樹脂

盛皿・プレート

06

盛器



7-575-1 (54301420) ¥3,000
耐熱φ280ムーンプレート TA
墨入れ銅/裏黒塗 φ280×16



7-575-2 (54301450) ¥3,000
耐熱φ280アジロプレート TA
墨入れ銅/裏黒塗 φ280×16

ピュウフェ
プレート

盛箱

盛込

オードブル

盛器・盛皿



7-575-3 (54301430) ¥3,000
耐熱φ280タービンプレート TA
墨入れ銅/裏黒塗 φ280×16



7-575-4 (54301510) ¥3,800
耐熱φ240双輪丸皿 TA
絞り墨入れ銅/裏黒塗 φ242×21

粋(金・銀・銅)

小鉢・焼物皿

向付・刺身鉢

珍味・小鉢

升・酒器



耐熱丸プレート 絞り墨入れ銅/裏黒塗 TA
7-575-5 (54301600) φ240 ¥4,100 φ240×20
7-575-6 (54301590) φ270 ¥4,100 φ270×20
7-575-7 (54301580) φ310(深) ¥4,600 φ310×22



神龍鉢 銅/裏黒塗 A
7-575-8 (54301790) 7寸 ¥2,450 φ210×36
7-575-9 (54301800) 8寸 ¥3,000 φ242×38
7-575-10 (54301810) 9寸 ¥3,850 φ272×39
7-575-11 (54301820) 尺0 ¥4,550 φ300×41
7-575-12 (54301830) 尺1 ¥5,150 φ333×44
7-575-13 (54301840) 尺2 ¥6,000 φ360×45
7-575-14 (54301850) 尺3 ¥6,550 φ394×50
7-575-15 (54301860) 尺4 ¥8,200 φ420×52
7-575-16 (54301870) 尺5 ¥9,850 φ455×55

A: ABS樹脂 TA: 耐熱ABS樹脂 PVC: ポリ塩化ビニール

盛皿・プレート



7-576-1 (54301900) ¥3,300 7-576-2 (54301930) ¥2,700
 耐熱月山プレート 8寸長角京格子盛箱(親)
 絞り銅/裏黒塗 250×180×17 銅 234×164×56



スベリ止めマット使用例



7.5寸正角玉手重 絞り銅/裏黒塗
 7-576-3 (25911100) 蓋 ¥3,100 218×218×16
 7-576-4 (25911130) 親 ¥3,600 218×218×53



8.5寸長手玉手重 絞り銅/裏黒塗
 7-576-5 (25911020) 蓋 ¥3,550 261×178×18
 7-576-6 (25911070) 親 ¥4,000 261×178×53

マット



黒



白



赤



紫



黄

8寸長手用SLマット 223×153 PVC
 7-576-7 (41321782) 黒 ¥500
 7-576-8 (41321783) 白 ¥500
 7-576-9 (41321784) 赤 ¥500
 7-576-10 (41321785) 紫 ¥500
 7-576-11 (41321786) 黄 ¥500

7.5寸用SLマット 200×200 PVC
 7-576-12 (21032798) 黒 ¥400
 7-576-13 (21032799) 白 ¥400
 7-576-14 (21032800) 赤 ¥400
 7-576-15 (21032801) 紫 ¥400
 7-576-16 (21032802) 黄 ¥400

8.5寸長手用SLマット 240×155 PVC
 7-576-17 (41322115) 黒 ¥400
 7-576-18 (41322111) 白 ¥400
 7-576-19 (41322112) 赤 ¥400
 7-576-20 (41322113) 紫 ¥400
 7-576-21 (41322114) 黄 ¥400

06

盛器

プレッフェ

盛箱

盛込

オールドブル

盛器・盛皿

粹(金・銀・銅)

小鉢・焼物皿

向付・刺身鉢

小珍味・小鉢

升・酒器