

メラミン樹脂・高強化磁器・
ポリプロピレン・シクロオレフィンポリマー(COP)

Kid's & School

キッズ&スクール用
食器カタログ



メラミンウェア **マルケイ**®

vol.2

Kid's & School Ware



スイートラビット
P14



ドラえもん
P17



ベリチャイルド
P19



P21



キドリッコ

P11



こぐまちゃん

P23



プチフラワー

ひよこごみ

P5



アレルギー食
対応食器も
あるよ!

クレヨン

P24



ブロック

P25



いろいろな食器探しの旅に
出発しよう!



メラミン樹脂

MF

器らしい質感と扱い易さ
バランスの取れた食器材質

プラスチックの中では、もっとも表面
が硬く、陶磁器調の風合いです。集
団給食だけでなく、家庭用にも幅広
く使われている歴史のある食器材質
です。磁器より割れにくく、他のプラ
スチックよりキズ付きにくいです。

みんなでなかよく
いただきます!



ララー♪ ララー♪ ララー♪



お箸やカッター、
トレーも充実!

P36~42



COPプリズム

P35



PPハーベスト

P33



PPスケッチ

P34



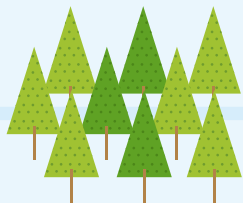
PPコスモ

P33



サークル

P32



ジオライン

P26



パレット

P26



パステル

P27



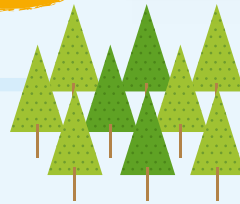
たまひよこ

P29



ホワイトピア

P31



高強化磁器 マックスセラ・マイティ

より軽く丈夫に、
作業性を改善しました

製品肉厚を薄くし、かさ張りや重量を改善。同時に、アルミナ配合の高温焼成で強度を増していますので、一般磁器に比べ、2倍以上の耐久性があり、供給装置付き自動洗浄機も使用できます。

ポリプロピレン 高比重PP

丈夫で軽い、
そして高い経済性が特長

生活用品でも、もっとも一般的に使われているプラスチック材質です。食器用に比重を増した高光沢タイプの材料を使用していますので、水に沈み、汚れも付着しにくくなっています。

シクロオレフィンポリマー COP

高い安全性と機能性を
併せ持つ食器用素材

医療用途に開発され、不純物が少なく安全性の高いCOP。表面硬度が高くてキズつきにくく、材質劣化しにくい素材です。高温消毒が可能で変形せず、耐汚染性・耐薬品性にも優れ加水分解もありません。

食器・メニューのご提案

おいしいね!のために



アレルギーなし
主菜[さけのピカタ]

アレルギー対応食
主菜[さけのムニエル]
※卵を使わないムニエルで代替



食器の素地色を変えて、誤配、誤食を防止 アレルギー食対応ランチ

子どもたちに人気の魚、さけのピカタを主菜に、貝だくさんのスープや、サラダ、りんごを添えて、栄養バランスに配慮。卵アレルギーのお子さまには、ピカタをムニエルに。食器の絵柄は同じまま、素地色だけを変えているので、アレルギーのあるお子さまが嫌がりません。

- さけのピカタ/ブロッコリーとカリフラワーのサラダ/りんご (J25HI)
- ごはん (J5HI)
- コンソメスープ (C16HI)
- フォーク (H386HI)
- スプーン (H387HI)
- トレー (N55W)

● さけのピカタ ●
* エネルギー / 110kcal
* たんぱく質 / 12.4g

材質特性比較

総合評価…食器としての質感は、高強化磁器>メラミン>COP>PP
作業性を重視した場合は、COP>PP>メラミン>高強化磁器

	メラミン樹脂 (MF)	高強化磁器 (マックスセラ・マイティ)	ポリプロピレン (高比重PP)	シクロオレフィンポリマー (COP)	備考
質 感	○	◎	×	△	本格的な食器の質感を持つ高強化磁器、次いでメラミン、そしてCOP。
取り扱い	△	×	○	○	COP、PPは、割れやカケはほとんどなく、乱雑な取り扱いも可能。
耐熱性(耐熱温度)	○(120℃)	◎(1000℃≦)	△(120℃)	○(120℃)	プラスチック製の消毒は100℃以下で。過度の熱処理は、劣化を招き、製品の寿命を縮めます。
熱伝導性	○	△	○	○	プラスチック製は、冷めにくく温かい肌触りで、熱くならず手に持てます。金属製より優れる高強化磁器。
表面硬さ(鉛筆硬度)	◎(7H)	◎(9H<)	×(2B)	○(H)	プラスチックの中で、もっとも硬くてキズ付きにくいメラミン。COPはPPより硬い。
重量感(比重)	○(1.5)	△(3.0)	△(1.1)	△(1.1)	メラミンは喫食と賄いともにバランスの取れた重量感。COPはこの3/4程度。
耐洗剤性	○	◎	○	○	メラミン、COP、PPともに耐洗剤性の高いプラスチック。漂白には、酸素系漂白剤を使用する。



© わかやまけん・こくま社
Licensed by Cosmo Merchandising



©Fujiko-Pro, Shogakukan, TV-Asahi, Shin-ei, and ADK

苦手な食材もおいしく食べられるように 好き嫌い克服ランチ

メラミン

野菜、豆、魚介など、子どもが苦手な食材をひと工夫。豆はわかめと混ぜ込んだごはん、いわしは食べやすいみれにした汁物に、青菜はちくわと組み合わせて。こぐまちゃんの食器で楽しさも演出できます。

- 豆わかごはん (J5K0)
- 鶏肉とポテトのチーズ焼き (D52K0)
- いわしのつみれ汁 (J6K0)
- ちくわと青菜のごまあえ (J2K0)
- 牛乳 (C3K0)
- フォーク (366K0)
- スプーン (367K0)
- トレー (N58PN)

● 鶏肉とポテトのチーズ焼き ●

*エネルギー / 168kcal *たんぱく質 / 9.4g

厚焼き卵の具材でバリエーション広がる ヘルシー&節約ランチ

メラミン

具だくさんの厚焼き卵はお手頃でヘルシーな一品。豆乳を加えればでき上がりもふっくら。他の献立も手頃な食材を使いました。大人気のドラえもんの食器なら、子どもたちも大喜びです。

- えびピラフ (D17D0)
- 豆乳入り洋風卵焼き (D62D0)
- プロッコリーのサラダ (J2D0)
- 千切り野菜スープ (J6D0)
- 牛乳 (C16D0)
- フォーク (366D0)
- スプーン (367D0)
- トレー (N58GN)

● 豆乳入り洋風卵焼き ●

*エネルギー / 235kcal *たんぱく質 / 3.5g



栄養バランスを考えた献立をおしゃれに カフェ風ハヤシライス

強化磁器

子どもたちに人気のハヤシライスは、野菜ジュースを使い、旨みと栄養価をプラス。緑黄色野菜のサラダで色合いとビタミン類を補います。かわいいひよこたちが、楽しさを添えてくれました。

- ハヤシライス (JT90TH)
- フルーツ (JT85TH)
- ポパイサラダ (JT84TH)
- 牛乳 (JT63TH)
- フォーク (H386TH)
- スプーン (H387TH)
- トレー (N55PN)

● ハヤシライス ●

*エネルギー / 340kcal *たんぱく質 / 10.1g



子どもたちの食欲をそそるカレー味の人気メニュー カレーピラフ

強化磁器

食べた後にやってくるカレーの辛さがたまらないピラフに、マイルドな味のかぼちゃコロッセを組み合わせました。リズムカルな水玉模様の高強化磁器が、味のハーモニーを演出します。

- カレーピラフ (JT18CR)
- かぼちゃコロッセ (JT25CR)
- 角切りサラダ (JT12CR)
- シーフードスープ (JT13CR)
- トレー (N54GN)

● カレーピラフ ●

*エネルギー / 307kcal *たんぱく質 / 6.5g

ひよこぐみ

HI

ひよこぐみのみんなは、今日もなかよし。
ランチタイムも、楽しさいっぱい!
必須品目をしっかり揃え、
アレルギー食対応用に3色展開した
充実のシリーズです。



●使用製品 / 14cm丸深皿 (D52HIP)・丸小鉢大浅型 (S65HI)・両手付カップ (540HIY)・
フォーク (H386HI)・スプーン (H387HI)



J5HI 飯茶碗
108×50(260ml)〈240入〉 ¥570

J5HIY 飯茶碗
108×50(260ml)〈240入〉 ¥570

J5HIP 飯茶碗
108×50(260ml)〈240入〉 ¥570



J30HI 飯茶碗 小
104×48(210ml)〈200入〉 ¥570

J30HIY 飯茶碗 小
104×48(210ml)〈200入〉 ¥570

J30HIP 飯茶碗 小
104×48(210ml)〈200入〉 ¥570



J6HI 汁椀
112×46 (255ml)〈240入〉 ¥570

J6HIY 汁椀
112×46 (255ml)〈240入〉 ¥570

J6HIP 汁椀
112×46 (255ml)〈240入〉 ¥570



J1HI 中食器
140×51 (430ml)〈140入〉 ¥680

J1HIY 中食器
140×51 (430ml)〈140入〉 ¥680

J1HIP 中食器
140×51 (430ml)〈140入〉 ¥680



J2HI 小食器
118×48 (320ml)〈240入〉 ¥570

J2HIY 小食器
118×48 (320ml)〈240入〉 ¥570

J2HIP 小食器
118×48 (320ml)〈240入〉 ¥570



J49HI ボール中
157×59 (650ml)〈100入〉 ¥1,040

J49HIY ボール中
157×59 (650ml)〈100入〉 ¥1,040

J49HIP ボール中
157×59 (650ml)〈100入〉 ¥1,040





D17HI 深菜皿
167×35(470ml)〈200入〉 ¥780



D17HIY 深菜皿
167×35(470ml)〈200入〉 ¥780



D17HIP 深菜皿
167×35(470ml)〈200入〉 ¥780



D52HI 14cm 丸深皿
142×33(285ml)〈200入〉 ¥740



D52HIY 14cm 丸深皿
142×33(285ml)〈200入〉 ¥740



D52HIP 14cm 丸深皿
142×33(285ml)〈200入〉 ¥740



D62HI 12cm 丸深皿
120×32(190ml)〈200入〉 ¥560



D62HIY 12cm 丸深皿
120×32(190ml)〈200入〉 ¥560



D62HIP 12cm 丸深皿
120×32(190ml)〈200入〉 ¥560



D63HI 10cm 丸深皿
100×28(110ml)〈240入〉 ¥470



D63HIY 10cm 丸深皿
100×28(110ml)〈240入〉 ¥470



D63HIP 10cm 丸深皿
100×28(110ml)〈240入〉 ¥470



J25HI 三つ仕切皿 小
194×28(60入) ¥1,070

J25HIY 三つ仕切皿 小
194×28(60入) ¥1,070

J25HIP 三つ仕切皿 小
194×28(60入) ¥1,070



J31HI 角二つ仕切皿 小
170×107×32(80入) ¥1,020

J31HIY 角二つ仕切皿 小
170×107×32(80入) ¥1,020

J31HIP 角二つ仕切皿 小
170×107×32(80入) ¥1,020

! Point

すくいやすい形状。
離乳食にも使えます



小さなお子さまでも、
食材がすくいやすいよう、
器の周囲は角度をつけた立ち上がり
形状にしました。



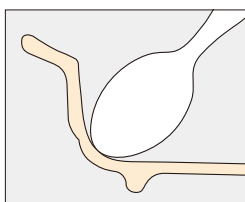
S74HI 丸深皿 特小 組高65
身B 145×39(330ml)〈100入〉 ¥1,000
蓋C 126×37(100入) ¥730

S65HI 丸小鉢 大 浅型 組高66
身B 123×45(290ml)〈100入〉 ¥960
蓋C 107×32(240入) ¥650

S66HI 丸小鉢 小 浅型 組高64
身B 114×37(180ml)〈150入〉 ¥850
蓋C 99×37(240入) ¥600

! Point

小さなお子さまでも
料理がすくいやすい形状
スプーンなどで料理がすくい
やすいよう、器の周囲は
角度をつけた立ち上がり
形状にしました。
(S65・S66・S74)



残さず食べると、
食器の底にひよこが
食べ終わると器の底にひよこ
の絵柄が現れるようデザイン。
子どもたちが喜んで食べて
くれる、楽しい工夫です。
(S65・S66・S74)





540HI 両手付カップ
143×95×51 (230ml) (80入) ¥920

540HIY 両手付カップ
143×95×51 (230ml) (80入) ¥920

540HIP 両手付カップ
143×95×51 (230ml) (80入) ¥920



C16HI 柄付カップ
105×82×62 (190ml) (120入)
¥720

C16HIY 柄付カップ
105×82×62 (190ml) (120入)
¥720

C16HIP 柄付カップ
105×82×62 (190ml) (120入)
¥720



ヘッド:18-0ステンレス
柄:PP

H386HI フォーク
139mm/ヘッド:幅24×長さ38
(22g) (240入) ¥400

H387HI スプーン
138mm/ヘッド:幅31×長さ38
(23g) (240入) ¥400



C3HI コップ小
74×69 (175ml) (300入)
¥470

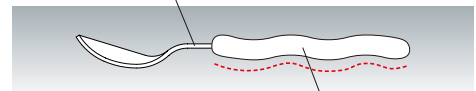
C3HIY コップ小
74×69 (175ml) (300入)
¥470

C3HIP コップ小
74×69 (175ml) (300入)
¥470

Point

H386・H387カトラリーの特長

- 耐熱性に優れ、自動洗浄機や消毒保管庫も使えます。
- 絵柄が剥がれず、長期間、美しく使えます。
- ハンドルはPP樹脂製の一体成形なので、金属部が抜け落ちません。



- 波型のハンドルは、小さな手にもフィットしやすく、食器の縁から滑り落ちにくい形状。

特許出願中

! ステンレス部は、酸やアルカリ成分に侵されますので、洗浄時の洗剤残りにご注意ください。

MFトレー



216 ミニトレー
220×172×16 (80入) ¥850 色:アイボリー(I)・イエロー(Y)・ピンク(PK)

Point

おやつや離乳食に最適



通常トレーの約半分の大きさで、おやつや離乳食に最適。アレルギー食の識別にも使える3色展開。

アレルギー食対応食器が求められています

食物アレルギーの子どもの割合は、最近の10年で約2倍に増え、集団給食の場でも問題化しています。間違っただけで配膳してしまう「誤配」や、誤って食べてしまう「誤食」が保育所の約3割で起こっています。



素地色を変えて誤配、誤食を防止

アレルギー食の識別が容易にできるよう、素地色を変えた食器をご用意しました。配膳がより確実、効率的にできるのももちろん、小さなお子さまでも、自分の食事がわかります。

アレルギーなし
アイボリー

主菜
【チキンカツ】

重度のアレルギー
ピンク

軽度のアレルギー
イエロー



Point

同じ絵柄のままで…

食器の絵柄は同じまま、素地色だけを変えているので、統一感が保て、アレルギーのあるお子さまが嫌がることもありません。

アレルギー食対応主菜
【チキンソテー】
小麦や卵を使わない
ソテーで代替します。

●使用製品／深菜皿(D17)・飯茶碗(J5)・汁椀(J6)・柄付カップ(C16)・フォーク(H386)・スプーン(H387)・35cm アールライトトレー(N55)

トレーでも識別できます

トレーでも識別できるよう、色分けする方法も。食器と組み合わせることで、さらに防止効果が高まります。

アレルギーなし ホワイト

軽度のアレルギー パイン



35cm アールライトトレー(N55)



重度のアレルギー ピンク

中身を目視で確認 クリアタイプのPPカバー

食器カバーも半透明のクリアタイプをご用意。中身の料理が見えるので、誤配、誤食の防止に役立ちます。



デザート
【ミルクプリン】

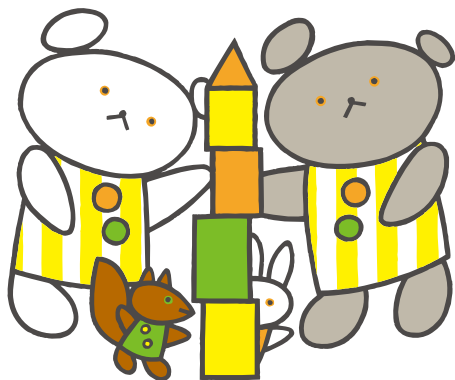


アレルギー食対応デザート
【ぶどうゼリー】
乳、卵を使わない
ゼリーで代替します。

こぐまちゃん

KO

1970年から読み継がれてきた名作絵本のキャラクター、こぐまちゃん。シンプルな線と形、鮮やかで明るい色づかいは、小さな子どもたちの感性をくすぐる絵柄です。



●使用製品 / 14cm丸深皿 (D52KO)・菜皿小 (D10KO)・コップ大 (C4KO)・フォーク (366KO)・スプーン (367KO)

配膳中にずれにくいインロー蓋タイプ。
温冷配膳車にも最適



J5KO 飯茶碗 組高74
身B 108×50 (260ml) (240入) ¥600
蓋IC 111×32 (160入) ¥620
※蓋はJ6には使えません



J30KO 飯茶碗 小 組高75
身B 104×48 (210ml) (200入) ¥600
蓋C 106×34 (200入) ¥580



J6KO 汁椀 組高63
身B 112×46 (255ml) (240入) ¥600
蓋C 100×25 (360入) ¥480
※蓋はJ5と兼用



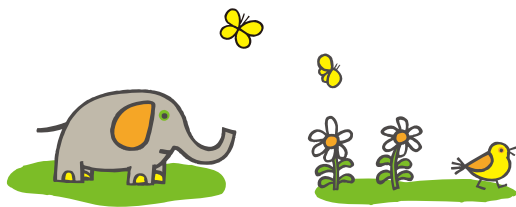
J1KO 中食器
140×51 (430ml) (140入) ¥720



J2KO 小食器
118×48 (320ml) (240入) ¥600



J49KO ボール 中
157×59 (650ml) (100入) ¥1,080



D17ko 深菜皿
167×35(470ml)〈200入〉 ¥830

D52ko 14cm丸深皿
142×33(285ml)〈200入〉 ¥780

D62ko 12cm丸深皿
120×32(190ml)〈200入〉 ¥600

D63ko 10cm丸深皿
100×28(110ml)〈240入〉 ¥490



D10ko 菜皿 小
136×24〈200入〉 ¥570

J25ko 三つ仕切皿 小
194×28〈60入〉 ¥1,130



J31ko 角ニツ仕切皿 小
170×107×32〈80入〉 ¥1,090

Point

すくいやすい形状。
離乳食にも使えます
小さなお子さまでも、
食材がすくいやすい
よう、器の周囲は角度
をつけた立ち上がり
形状にしました。
(J31)



E15ko オーバルプレート 大
311×235×25〈50入〉 ¥2,180



E16ko ランチプレート
255×209×22〈50入〉 ¥1,820



C16ko 柄付カップ
105×82×62(190ml)〈120入〉 ¥760

C4ko コップ大
73×80(200ml)〈240入〉 ¥560

C3ko コップ小
74×69(175ml)〈300入〉 ¥500



C12ko ユニマグカップ 小
109×84×59(190ml)〈180入〉 ¥1,070
※P37のC6Cが蓋として使えます。

Point

コンパクトに収納
持ち手をずらせば、コン
パクトに収納できる省ス
ペース設計です。



絵柄がはがれず、汚れが落ちやすいデュアルコーティング

特許製品 PAT No.3398818



L6ko ユニレンゲ 小
142mm/ヘッド:幅38×長さ60
(19g)〈600入〉 ¥240
※製品の特長をP40で
紹介しています。



366ko フォーク 138mm/ヘッド:幅25×長さ38
(22g)〈240入〉 ¥440

367ko スプーン 137mm/ヘッド:幅31×長さ38
(23g)〈240入〉 ¥440

⚠️ ステンレス部は、酸やアルカリ成分に侵されますので、洗浄時の洗剤残りにご注意ください。



H386ko フォーク
139mm/ヘッド:幅24×長さ38
(22g)〈240入〉 ¥440

H387ko スプーン
138mm/ヘッド:幅31×長さ38
(23g)〈240入〉 ¥440

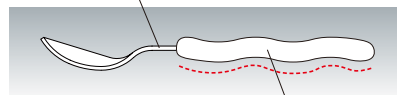
Point

**H386・H387
カトラリーの特長**

- 耐熱性に優れ、自動洗浄機や消毒保管庫も使えます。
- 絵柄が剥がれず、長期間、美しく使えます。

特許出願中

- ハンドルはPP樹脂製の一体成形なので、金属部が抜け落ちません。



- 波型のハンドルは、小さな手にもフィットしやすく、食器の縁から滑り落ちにくい形状。

⚠️ ステンレス部は、酸やアルカリ成分に侵されますので、洗浄時の洗剤残りにご注意ください。

メラミン食器

スイートラビット

SR

ほのぼのとしたメルヘンタッチの食器。
風船をもったウサギから、
色々な物語が生まれます。絵柄は、
マルケイ独自の特殊コーティングで、
永く美しいままお使いいただけます。



メラミン食器

●使用製品／菜皿小(D10SR)・浅皿(J3SR)・ニツ仕切皿(J21SR)・プレート大(D43SR)



J5SR 飯茶碗 組高67
身 B 108×50(260ml) (240入) ¥570
蓋 C 100×25(360入) ¥450 (受)
※蓋は J6 と兼用

J6SR 汁椀 組高63
身 B 112×46(255ml) (240入) ¥570
蓋 C 100×25(360入) ¥450 (受)
※蓋は J5 と兼用



J4SR 耳つきボール
150×125×42(340ml)(100入) ¥770



J1SR 中食器
140×51(430ml)(140入) ¥680

J2SR 小食器
118×48(320ml)(240入) ¥570

J9SR ボール 大
168×59(730ml)(80入) ¥990



D17SR 深菜皿
167×35(470ml)〈200入〉 ¥780

D52SR 14cm丸深皿
142×33(285ml)〈200入〉 ¥740

D62SR 12cm丸深皿
120×32(190ml)〈200入〉 ¥560

D63SR 10cm丸深皿
100×28(110ml)〈240入〉 ¥470



J3SR 浅皿
170×19(160入) ¥660

D10SR 菜皿 小
136×24(200入) ¥530



D43SR プレート大
300×250×30(40入) ¥2,140



J21SR ニツ仕切皿
200×25(80入) ¥930



C16SR 柄付カップ
105×82×62(190ml)〈120入〉 ¥720

C3SR コップ 小
74×69(175ml)〈300入〉 ¥470



C12SR ユニマグカップ 小
109×84×59(190ml)〈180入〉 ¥1,000
※P37のC6Cが蓋として使えます。

! Point

コンパクトに収納
持ち手をずらせば、コン
パクトに収納できる省ス
ペース設計です。

絵柄がはがれず、
汚れが落ちやすい
デュアルコーティング

特許製品
PAT No.3398818



L6SR ユニレンゲ 小
142mm/ヘッド:幅38×長さ60(19g)〈600入〉 ¥210
※製品の特長をP40で紹介しています。



ヘッド:ステンレス
柄:MF

366SR フォーク
138mm/ヘッド:幅25×長さ38
(22g)〈240入〉 ¥400

367SR スプーン
137mm/ヘッド:幅31×長さ38
(23g)〈240入〉 ¥400

⚠ ステンレス部は、酸やアルカリ成分に侵されますので、洗淨時の洗剤残りにご注意ください。



ヘッド:18-0ステンレス
柄:PP

H386SR フォーク
139mm/ヘッド:幅24×長さ38
(22g)〈240入〉 ¥400

H387SR スプーン
138mm/ヘッド:幅31×長さ38
(23g)〈240入〉 ¥400

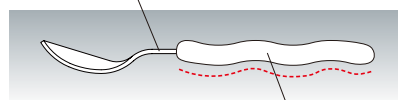
! Point

**H386・H387
カトラリーの特長**

- 耐熱性に優れ、自動洗淨機や消毒保管庫も使えます。
- 絵柄が剥がれず、長期間、美しく使えます。

特許出願中

- ハンドルはPP樹脂製の一体成形なので、金属部が抜け落ちません。



- 波型のハンドルは、小さな手にもフィットしやすく、食器の縁から滑り落ちにくい形状。

⚠ ステンレス部は、酸やアルカリ成分に侵されますので、洗淨時の洗剤残りにご注意ください。

ヒートサーブ (熱風式再加熱カート対応 高機能超耐熱食器)



J5SR 飯茶碗 組高74
身 BF 108×49(250ml)〈240入〉 ¥690 FMF
蓋 ICF 110×31(160入) ¥670 FMF



S65SR 丸小鉢 大 浅型 組高65
身 BF 122×44(280ml)〈100入〉 ¥1,000 FMF
蓋 CF 107×32(240入) ¥710 FMF



S66SR 丸小鉢 小 浅型 組高64
身 BF 114×37(175ml)〈150入〉 ¥920 FMF
蓋 CF 99×37(240入) ¥650 FMF

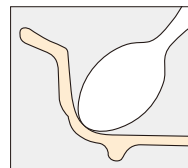


S74SR 丸深皿 特小 組高64
身 BF 144×38(320ml)〈100入〉 ¥1,070 FMF
蓋 CF 125×37(100入) ¥790 FMF

! Point

かわいい共柄の蓋も標準装備しました
再加熱カートでは必須のファインメラミン樹脂製の蓋を標準でご用意。蓋を取るのが楽しみになる絵柄です。

料理がすくいやすい立ち上がりの形状
お子さまでも、スプーンなどで料理がすくいやすいよう、器の周囲は角度をつけた立ち上がり形状にしました。(S65・S66・S74)



メラミン食器

ベリチャイルド
Belli child

BC

メルヘン作家では人気No.1の永田萌。鮮やかな虹色の色彩で好評のイラストが、マルケイ食器に登場。ファンタジックな動物たちが、夢のような絵本の世界に案内します。



●使用製品/深菜皿(D17BC)・耳つきボール(J4BC)・柄付カップ(C16BC)・フォーク(366BC)・スプーン(367BC)



J7BC 飯茶碗 大 組高82
身B アヒル 120×56(370ml)(120入) ¥730
蓋C チョウ 113×33(200入) ¥500 (受)

J5BC 飯茶碗 組高67
身B キリン 108×50(260ml)(240入) ¥570
蓋C チョウ 100×25(360入) ¥450 (受)
※蓋はJ6と兼用

J6BC 汁椀 組高63
身B ウシ 112×46(255ml)(240入) ¥570
蓋C チョウ 100×25(360入) ¥450 (受)
※蓋はJ5と兼用



J49BC ボール 中 フレンス
157×59(650ml)(100入) ¥1,040



J1BC 中食器 ソウ
140×51(430ml)(140入) ¥680

J2BC 小食器 ライオン
118×48(320ml)(240入) ¥570



530BC ボール ウマ
110×51(270ml)(180入) ¥600



366BC フォーク ネズミ
138mm/ヘッド:幅25×長さ38(22g)(240入) ¥400

367BC スプーン ネコ
137mm/ヘッド:幅31×長さ38(23g)(240入) ¥400

⚠ ステンレス部は、酸やアルカリ成分に侵され
ますので、洗浄時の洗剤残りにご注意ください。

メラミン食器



541BC マグカップ コアラ
106×82×69(230ml)〈100入〉 ¥820

C16BC 柄付カップパレード
105×82×62(190ml)〈120入〉 ¥720

C3BC コップ小 ネコ
74×69(175ml)〈300入〉 ¥470

540BC 両手付カップ コトリ
143×95×51(230ml)〈80入〉 ¥920



J4BC 耳つきボール ヒツジ
150×125×42(340ml)〈100入〉 ¥760



D10BC 菜皿 小 トナカイ
136×24〈200入〉 ¥530



J25BC 三つ仕切皿 小リス
194×28〈60入〉 ¥1,070



D17BC 深菜皿 フレンズ
167×35(470ml)〈200入〉 ¥780

D52BC 14cm丸深皿 フレンズ
142×33(285ml)〈200入〉 ¥740

D62BC 12cm丸深皿 フレンズ
120×32(190ml)〈200入〉 ¥560

D63BC 10cm丸深皿 ウサギ
100×28(110ml)〈240入〉 ¥470

メラミン食器

おしゃまなクマさん キドリッコ

kidorikko

KD



蝶ネクタイ姿の、ちょっとおしゃまなクマさん。ガールフレンドやお友達と遊んだり、本を読んだり。おおらかなタッチで、幼い心はずませます。食事の時間が待ち遠しくなりそうですね。

メラミン食器



J7KD 飯茶碗 大 組高82
身B 120×56(370ml)〈120入〉 ¥730
蓋C 113×33(200入) ¥500

J5KD 飯茶碗 組高67
身B 108×50(260ml)〈240入〉 ¥570
蓋C 100×25(360入) ¥450



J9KD ボール 大
168×59(730ml)〈80入〉 ¥990

J1KD 中食器
140×51(430ml)〈140入〉 ¥680

J2KD 小食器
118×48(320ml)〈240入〉 ¥570



C16KD 柄付カップ
105×82×62(190ml)〈120入〉 ¥720

C3KD コップ 小
74×69(175ml)〈300入〉 ¥470

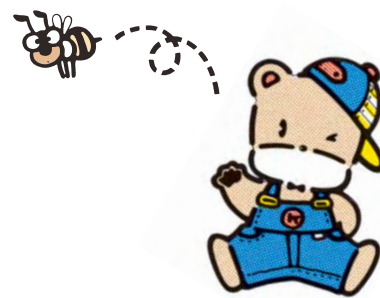


540KD 両手付カップ
143×95×51(230ml)〈80入〉 ¥920



366KD フォーク **367KD スプーン**
138mm/ヘッド:幅25×長さ38 137mm/ヘッド:幅31×長さ38
(22g)〈240入〉 ¥400 (23g)〈240入〉 ¥400

ステンレス部は、酸やアルカリ成分に侵され
ますので、洗浄時の洗剤残りにご注意ください。



D17KD 深菜皿
167×35(470ml) (200入) ¥780

D10KD 菜皿 小
136×24(200入) ¥530



J21KD

D43KD

N33KD

J22KD

J21KD ニツ仕切皿
200×25(80入) ¥930

N33KD 36cm長角トレー 小
360×265×20(50入) ¥2,160

D43KD プレート 大
300×250×30(40入) ¥2,140

J22KD ミツ仕切皿
220×25(60入) ¥1,140

プチフラワー

PF

赤、青、黄。色とりどりの
お花が、とってもラブリー。
お花畑へのお出かけ気分で、
給食の時間が
もっとワクワクしそうですね。



メラミン食器

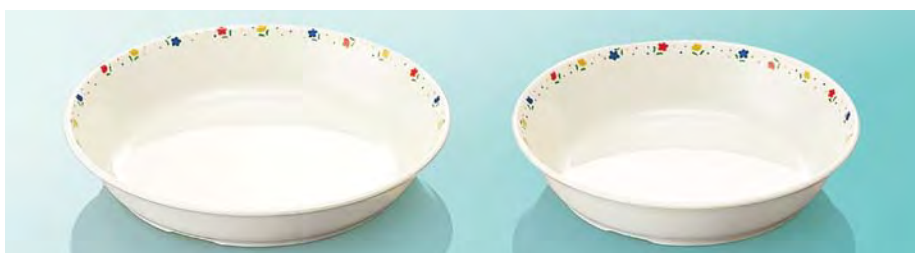


J10PF 15cm ボール 受
150×57 (520ml)〈100入〉 ¥780

J11PF 14cm ボール
140×56 (450ml)〈200入〉 ¥740

J13PF 13cm ボール
130×55 (380ml)〈200入〉 ¥710

J12PF 12cm ボール
120×55 (320ml)〈200入〉 ¥670



J28PF 19cm 深皿
190×34 (660ml)〈120入〉 ¥990

J18PF 17cm 深皿
170×36 (550ml)〈120入〉 ¥860



A18PF うどん丼 受
157×70 (720ml)〈100入〉 ¥1,000



J39PF 14.5cm 深皿
145×32 (300ml)〈200入〉 ¥720

J29PF 12cm 浅小鉢
120×33 (220ml)〈280入〉 ¥570

J19PF 11cm 深皿
111×25 (150ml)〈360入〉 ¥480



J23PF 角二ツ仕切皿
210×170×24〈100入〉 ¥1,060



J17PF 18cm 平皿
180×25〈160入〉 ¥830

J27PF 16cm 平皿
160×22〈160入〉 ¥730



J21PF ニツ仕切皿
200×25〈80入〉 ¥930

入学祝献立

カラフルな料理の組み合わせが、
給食が始まって間もない新入生の
心を躍らせてくれます。

- たいめし
- 野菜スープ
- 牛乳
- 魚のグリーンソース焼き
- ナタデココ入り
フルーツポンチ

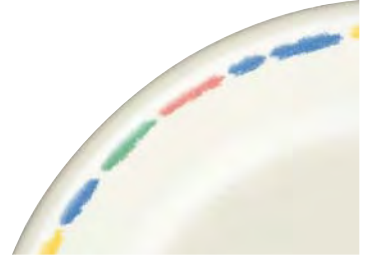


メラミン食器

クレヨン

SK

赤や黄、緑などカラフルでフリーな
タッチのクレヨンで、
ぐるりとラインを描きました。
遊び心のあるデザインで、メニューが
皿に描いた絵のように引き立ちそう。



メラミン食器



J10SK 15cm ボール
150×57 (520ml)〈100入〉 ¥780

J11SK 14cm ボール
140×56 (450ml)〈200入〉 ¥740

J13SK 13cm ボール
130×55 (380ml)〈200入〉 ¥710

J12SK 12cm ボール
120×55 (320ml)〈200入〉 ¥670



J28SK 19cm 深皿
190×34 (660ml)〈120入〉 ¥990

J18SK 17cm 深皿
170×36 (550ml)〈120入〉 ¥860



A18SK うどん丼
157×70 (720ml)〈100入〉 ¥1,000



J39SK 14.5cm 深皿
145×32 (300ml)〈200入〉 ¥720

J29SK 12cm 浅小鉢
120×33 (220ml)〈280入〉 ¥570

J19SK 11cm 深皿
111×25 (150ml)〈360入〉 ¥480



J23SK 角二ツ仕切皿
210×170×24〈100入〉 ¥1,060



J17SK 18cm 平皿
180×25〈160入〉 ¥830

J27SK 16cm 平皿
160×22〈160入〉 ¥730



J21SK ニツ仕切皿
200×25〈80入〉 ¥930

お楽しみ献立

子どもたちに好評の洋風手巻きずしは、
仕切皿がぴったり。盛りつけの
工夫で華やいだ給食になります。

- 洋風手巻きずし
- ヨーグルト和え
- チキンコーンシチュー





SB

小さなブロック模様と淡い色づかい…。
新鮮なデザインと、やわらかい色あいが
溶けあった、しゃれたセンスのシリーズです。
子どもたちのにっこり笑ったまんまる顔が、
浮かんできそうですね。



J10SB 15cm ボール
150×57 (520ml)〈100入〉 ¥780

J11SB 14cm ボール
140×56 (450ml)〈200入〉 ¥740

J13SB 13cm ボール
130×55 (380ml)〈200入〉 ¥710

J12SB 12cm ボール
120×55 (320ml)〈200入〉 ¥670



J28SB 19cm 深皿
190×34 (660ml)〈120入〉 ¥990

J18SB 17cm 深皿
170×36 (550ml)〈120入〉 ¥860



A18SB うどん丼
157×70 (720ml)〈100入〉 ¥1,000



J39SB 14.5cm 深皿
145×32 (300ml)〈200入〉 ¥720

J29SB 12cm 浅小鉢
120×33 (220ml)〈280入〉 ¥570

J19SB 11cm 深皿
111×25 (150ml)〈360入〉 ¥480



J23SB 角ニツ仕切皿
210×170×24 (100入) ¥1,060



J17SB 18cm 平皿
180×25 (160入) ¥830

J27SB 16cm 平皿
160×22 (160入) ¥730



J21SB ニツ仕切皿
200×25 (80入) ¥930

青空給食献立

青空の下、自分でにぎって食べる
おにぎり給食は気分爽快!
和・洋・中とおかずの種類も問いません。

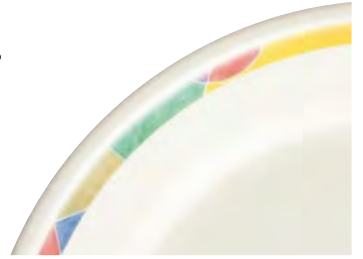
- セルフおにぎり
- かぼちゃのつつみ揚げ
- とり肉のチーズ焼き
- 牛乳
- 白菜のクリーム煮



メラミン食器

ジオライン GL

やさしい色あいの組み合わせが新鮮……。
やわらかなラインが、お料理を
上品に引き立ててくれます。
こんな食器なら、ちょっと
おしゃまに“さあ、いただきま〜す”



メラミン食器



J10GL 15cm ボール
150×57 (520ml)〈100入〉 ¥780

J11GL 14cm ボール
140×56 (450ml)〈200入〉 ¥740

J13GL 13cm ボール
130×55 (380ml)〈200入〉 ¥710

J12GL 12cm ボール
120×55 (320ml)〈200入〉 ¥670



J28GL 19cm 深皿 受
190×34 (660ml)〈120入〉 ¥990

J18GL 17cm 深皿 受
170×36 (550ml)〈120入〉 ¥860



J29GL 12cm 浅小鉢
120×33 (220ml)〈280入〉 ¥570



J17GL 18cm 平皿 受
180×25 (160入) ¥830



J23GL 角二ツ仕切皿
210×170×24 (100入) ¥1,060

メラミン食器

パレット PA

今日の給食タイムは
どんな彩りがパレットに並ぶかな。
年齢を問わず好まれる
ベーシックなデザインが人気です。



J11PA 14cm ボール
140×56 (450ml)〈200入〉 ¥740



J18PA 17cm 深皿
170×36 (550ml)〈120入〉 ¥860

メラミン食器

パステル

流行のパステルカラーとホワイトの
コンビネーションが魅力のシリーズです。
給食タイムを、よりいっそう、
楽しい雰囲気につつまこんでくれそう。

ライトピンク LPW



J11LPW 14cm ボール
140×56(450ml) (200入) ¥580

J12LPW 12cm ボール
120×55(320ml) (200入) ¥480



J29LPW 12cm 浅小鉢
120×33(220ml) (280入) ¥420

J19LPW 11cm 深皿
111×25(150ml) (360入) ¥330



J18LPW 17cm 深皿
170×36(550ml) (120入) ¥700



C6LPW マグカップ
116×84×65(250ml) (120入) ¥850
※P37のC6Cが蓋として使えます。

ライトイエロー LYW



J11LYW 14cm ボール
140×56(450ml) (200入) ¥580

J13LYW 13cm ボール 罎
130×55(380ml) (200入) ¥540

J12LYW 12cm ボール 罎
120×55(320ml) (200入) ¥480



J19LYW 11cm 深皿
111×25(150ml) (360入) ¥330



C6LYW マグカップ
116×84×65(250ml) (120入) ¥850
※P37のC6Cが蓋として使えます。

メラミン食器

お子さまプレート

盛り付けやすく、取り扱いもラクなお子さまメニュー用ランチプレートです。
小さな子どもたちが大好きな、かわいいキャラクターがプレートを楽しく飾り、
お食事タイムを忘れられない思い出にしてくれるでしょう。



E10HJ オーバルプレート ひつじ
300×230×24 (60入) ¥1,950



E10KJ オーバルプレート くじら
300×230×24 (60入) ¥1,950

バイキング給食用食器

子どもたちのメニュー選択が広がるバイキング給食。
卒業や入学、ひなまつりなど学校行事にあわせて
各種サイズ・デザインを豊富に揃えています。



●使用製品 / 25cm 正角ボール (E235IWC) ・
45cm 長角プレート (E245IWC)

品番	品名	仕様	サイズ(容量)	価格	カートン入数
E233IWC	22cm 正角ボール	アイボリーホワイト・C	219×219×85h (2.2L)	¥2,600	20入
E235IWC	25cm 正角ボール	アイボリーホワイト・C	250×250×90h (3.0L)	¥3,020	15入
E234IWC	28cm 正角ボール	アイボリーホワイト・C	281×281×95h (4.0L)	¥3,640	15入
E238IWC	28cm 三角ボール	アイボリーホワイト・C	281×276×110h (3.0L)	¥3,430	15入
E245IWC	45cm 長角プレート	アイボリーホワイト・C	450×230×30h	¥3,430	15入
E246IWC	50cm 長角プレート	アイボリーホワイト・C	499×264×33h	¥3,950	15入
E189IWC	リーフディッシュ	アイボリーホワイト・C	311×163×55h (880ml)	¥1,490	30入
E236IWC	36cm リーフボール	アイボリーホワイト・C	360×160×75h (1.3L)	¥2,400	30入
E237IWC	41cm リーフボール	アイボリーホワイト・C	411×183×82h (1.8L)	¥2,800	20入
D139B	27cm 平皿	黒	270×30h	¥1,600	30入
D137B	33cm 平皿	黒	330×34h	¥2,150	20入
D265KOH	27cm 丸盛鉢	粉引	265×77 (2.3L)	¥2,000	30入
D265B	27cm 丸盛鉢	黒	265×77 (2.3L)	¥2,000	30入
D268KOH	36cm 長角皿	粉引	360×250×30	¥2,350	30入
D268B	36cm 長角皿	黒	360×250×30	¥2,350	30入
D54SA	盛込みプレート 中	笹風	380×280×26h	¥3,800	20入
D51SA	盛込みプレート 大	笹風 (愛)	470×333×28h	¥6,450	10入
D222MA	八角盛鉢 R2	丸紋	359×348×66h (2.8L)	¥4,440	15入
D223MA	八角盛鉢 R3	丸紋 (愛)	403×389×72h (4.6L)	¥5,950	10入
E105SN	小判バット	シンプルライン	400×267×47h (2.8L)	¥4,150	30入
E65RF	41cm レリーフプラター	ロイヤルフルーツ	409×287×38h	¥3,650	15入
E67RF	50cm レリーフプラター	ロイヤルフルーツ	503×353×42h	¥6,350	10入
E102MB	39cm 長角バット	メロウブロック	391×288×37h (2.4L)	¥4,000	20入
E101MB	42cm 長角バット	メロウブロック	421×335×44h (3.4L)	¥5,400	20入