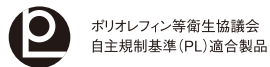


ポリプロピレン食器

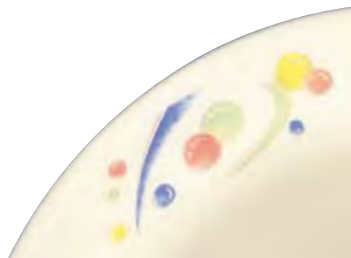
コスモ

CS



ポリオレフィン等衛生協議会
自主規制基準(PL)適合製品

躍動感のあるモチーフに、
イメージは、空へ、宇宙へと広がって…。
子どもたちの心までも
のびやかにしそうなデザインです。
カラフルな色調も、楽しさを誘います。



ポリプロピレン



JP10cs 14.5cm ボール
145×61 (490ml)〈160入〉 ¥790

JP11cs 14cm ボール
140×54 (430ml)〈200入〉 ¥740

JP14cs 13.5cm ボール
136×56 (400ml)〈240入〉 ¥700

JP12cs 12cm ボール
119×50 (280ml)〈240入〉 ¥640



JP30cs 20cm カレー皿
198×37 (680ml)〈100入〉 ¥1,090

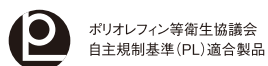


JP23cs 角ニツ仕切皿 受
210×170×25 (100入) ¥1,170

ポリプロピレン食器

ハーベスト

HB



ポリオレフィン等衛生協議会
自主規制基準(PL)適合製品

にんじん、トマト、なす、ピーマン。
おいしそうに実った野菜たちを、
チェックのテーブルクロスに並べました。
こんな食器を使ったら、
野菜が大好きになれるかな？



JP11HB 14cm ボール
140×54 (430ml)〈200入〉 ¥740

JP14HB 13.5cm ボール 受
136×56 (400ml)〈240入〉 ¥700



JP19HB 18cm 深皿 受
179×39 (560ml)〈120入〉 ¥920

JP18HB 17cm 深皿 受
170×35 (480ml)〈120入〉 ¥890

JP25HB 13cm 深皿 受
130×32 (240ml)〈200入〉 ¥640

スケッチ

SUK



ポリオレフィン等衛生協議会
自主規制基準(PL)適合製品

花壇に咲いた、かわいい花たちを
スケッチするような筆づかいで、
軽やかに描きました。
明るくさわやかな絵柄が、給食タイムを
楽しく演出してくれます。



JP11SUK 14cm ボール 受
140×54(430ml)〈200入〉 ¥740

JP13SUK 13cm ボール 受
130×52(350ml)〈200入〉 ¥680



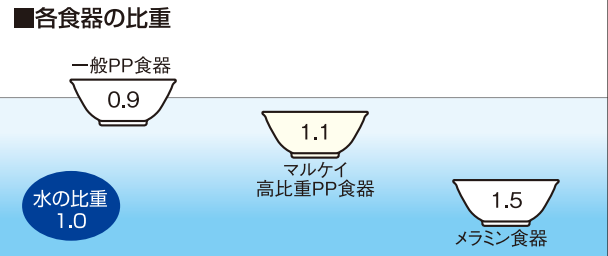
JP17SUK 18cm 平皿 受
179×25(160入) ¥890

ポリプロピレン

PP食器の 特長

洗浄作業がはかどる、「水に沈むPP食器」です。

- 一般PPに硫酸バリウムを配合し、水に沈むように比重調整されていますので、洗浄時の取り扱い性が良く、薄肉厚でも適度の重量感があります。
- 硫酸バリウムは、胃検査のX線造影剤として使われる安全な物質です。他の着色・酸化防止剤などに、安全衛生上問題になるような化学物質は添加されていません。
- 水の比重1.0に対し、比重0.9の一般PP食器は水に浮いてしまいます。マルケイの高比重PP食器の比重は1.1。比重1.5のメラミン食器より、やや軽めですが、水に沈みます。



高光沢タイプ材料で、耐汚染性能も向上しました。

- 加重たわみ強度、熱変形温度ともに高くなっていますので、消毒保管庫内などで変形する心配がありません。長期間使用しても、寸法変化が少ないので、自動供給装置付き洗浄機の使用に適しています。
- 高光沢タイプ材料の使用で、一般PPより汚れが付きにくくなっていますが、カレー、ケチャップ、人参・西瓜汁などの食品の色移りがありますので、ご使用後は速やかに洗浄してください。

COPプリズム

プリズムを通った陽光が、食器の上にかわいい光の 패턴を映し出しました。お昼休みの子どもたちの笑顔もプリズムの光のようにきっとキラキラ輝きます。



●FDA(米国食品医薬品局)登録済材料 登録番号: FCN No.375

CPR

シクロオレフィンポリマー



JP10CPR 14.5cm ボール
146×62(500ml)〈160入〉 ¥1,070

JP14CPR 13.5cm ボール
137×57(410ml)〈240入〉 ¥930

JP13CPR 13cm ボール ㊞
130×53(360ml)〈200入〉 ¥890



JP19CPR 18cm 深皿 ㊞
179×40(570ml)〈120入〉 ¥1,220

JP18CPR 17cm 深皿
170×36(500ml)〈120入〉 ¥1,220

JP25CPR 13cm 深皿
130×32(250ml)〈200入〉 ¥890



JP27CPR 16cm 平皿 ㊞
160×22(160入) ¥1,000



JP30CPR 20cm カレー皿 ㊞
200×37(700ml)〈100入〉 ¥1,440



JP15CPR 16cm うどん鉢
165×64(770ml)〈80入〉 ¥1,390



JP23CPR 角ニツ仕切皿 ㊞
211×171×25(100入) ¥1,550

COP食器の特長

高い安全性と機能性を 併せ持つ素材、COP

シクロオレフィンポリマー

- 高温消毒が可能で変形しません。また、汚染(食品の色移り)の心配がなく、耐薬品(洗剤)性に優れ加水分解も起こしません。
- 表面硬度が高いのでキズがつきにくく、吸水性が低いので材質劣化しにくい素材です。

⚠️ リモネン(柑橘類の皮汁)に膨潤されますので、付着したときは速やかに洗浄してください。

⚠️ 油が残った状態で消毒保管庫を使用すると、破損するおそれがありますので、事前に充分洗浄してください。

UD食器

さくらんぼ SRB



S73SRB 丸深皿 小 組高70
身B 166×40(470ml)〈100入〉 ¥1,140
蓋C 145×42〈150入〉 ¥850

S74SRB 丸深皿 特小 組高65
身B 145×39(330ml)〈100入〉 ¥970
蓋C 126×37〈100入〉 ¥710

S65SRB 丸小鉢 大 浅型 組高66
身B 123×45(290ml)〈100入〉 ¥940
蓋C 107×32〈240入〉 ¥640

S66SRB 丸小鉢 小 浅型 組高64
身B 114×37(180ml)〈150入〉 ¥830
蓋C 99×37〈240入〉 ¥590

コモンユニ (自助食器)

コモンアクア CAQ

持ちやすく固定しやすい
大振りの把手

片側のリムを張り出させ、弱い力でも押さえたり、持ち上げたりやすく、左右どちらの方向でも使えます。外周は厚肉で、保持しやすい形状です。



コモンユニには他に3種類の
絵柄があります

コモン
NOBANA
CNO



コモン
ARC
CAC

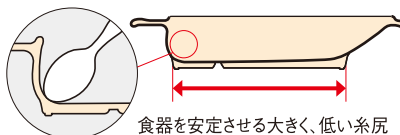


コモン
KOBANA
CKO



料理をすくいやすく
安定のよいフォルム

料理をすくいやすいよう、食器内側の立ち上がり角度を片側は深く、片側は浅く。糸尻が大きいので安定性も抜群です。



裏面には滑り止めの
シリコンゴムを採用

耐熱性、安全性の高いシリコンゴムを糸尻に。食器が滑りにくいので片手でも食べやすく、配膳時も安心です。



D130CAQ ユニプレート 大 コモンアクア 164
197×188×35(450ml)〈40入〉 ¥2,420

D131CAQ ユニプレート 中 コモンアクア 141
171×163×34(340ml)〈100入〉 ¥2,100



A130CAQ ユニライスボール コモンアクア 121
145×120×50(360ml)〈60入〉 ¥1,990

G131CAQ ユニボール 大 コモンアクア 113
137×112×42(250ml)〈60入〉 ¥1,960

G132CAQ ユニボール 小 コモンアクア 103
125×102×38(180ml)〈80入〉 ¥1,680

マグカップ・汁椀

メラミン食器

マグカップ



C38 柄付カップ

109×83×57 (190ml) (100入) ¥890

重量(約96g)

色: アイボリーホワイト・C(IWC) イエロー・C(Y) ゴールデンブラウン・C(GB)

! Point

お子さまでも、
しっかり持てます

ハンドル上部が平面なので、
親指で押さえやすく、指の力が
弱いお子さまにも最適です。



C6 マグカップ 組高70

116×84×65 (250ml) (120入) ¥850

重量(約114g)

色: イエロー(Y)・ゴールデンブラウン(GB)・ライトグリーン(LG)・ライトピンク(LPW)・ライトイエロー(LYW)

※C6Cが蓋として使えます。



C6 マグカップ 組高70

116×84×65 (250ml) (120入) ¥710

重量(約114g)

色: サンドグリーン(SDG)・サンドイエロー(SDY)・サンドピンク(SDP)

C6C マグカップ蓋

86×9 (440入) ¥240

重量(約35g)

色: サンドグリーン(SDG)・サンドイエロー(SDY)・サンドピンク(SDP)

C6 マグカップ 組高70

116×84×65 (250ml) (120入) ¥680

重量(約114g)

色: 高麗(WI)・アイボリーホワイト(IW)

C6C マグカップ蓋

86×9 (440入) ¥220

重量(約35g)

色: 高麗(WI)



541MF マグカップ 小

106×82×69 (230ml) (100入) ¥670

重量(約93g)

色: レッド(R)・アイボリーホワイト(IW)



540 両手付カップ

143×95×51 (230ml) (80入) ¥740

重量(約94g)

色: 高麗(WI)



M575 マグカップ 組高75
114×81×70(250ml)〈100入〉 ¥740
重量(約105g)
色:ペベホワイト(PW)・ペベイエロー(PY)・ペベピンク(PPK)

M575C マグカップ蓋
91×8(440入) ¥240
重量(約35g)
色:ペベホワイト(PW)
※M575Cはコースターとして使えます。



M385 マグカップ
110×79×78(260ml)〈100入〉 ¥800
重量(約125g)
色:バステホワイト(TW)・バステバイン(TPN)・バステピンク(TPK)

汁椀



G122LBN 10.5cm マルチボール ライトブラウン・DC
103×68(300ml)〈150入〉 ¥870

G122DBN 10.5cm マルチボール ダークブラウン・DC
103×68(300ml)〈150入〉 ¥870



B33B/R 亀甲椀 小 黒内朱
115×58(300ml)〈150入〉 ¥440

B34B/R 亀甲小吸物椀 黒内朱
92×66(250ml)〈200入〉 ¥420

Point

グレーズの濃淡で描く、
繊細な木目の表情

天然木の独特の風合いを独自の技術で表現しています。色調は、2色から選べるので、組み合わせでの使いこなしも可能です。



ライトブラウン ダークブラウン

エコマーク認定番号 第09128012号

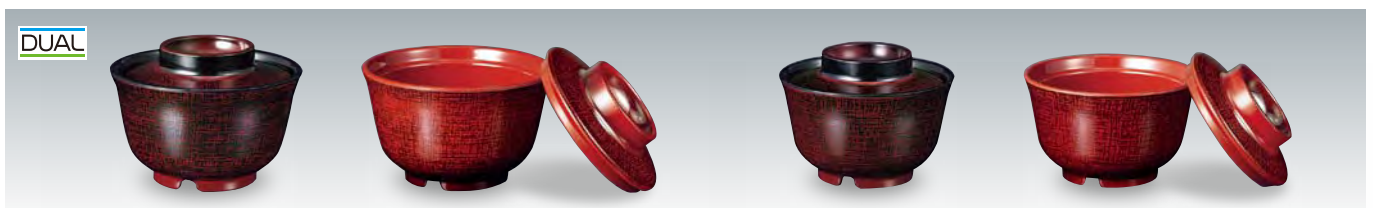
エコマーク認定番号 第09128012号

再生材料を使用 再生プラスチック50%以上

エコマークは、「生産」から「廃棄」にわたるライフサイクル全体を通して環境への負荷が少なく、環境保全に役立つと認められた製品につけられる環境ラベルです。

エコマーク認定番号の前に ☆印で表示しています。

⚠ 材料の特性上、製品ごとに色の差や、表面に色ムラが出ることがあります。



B62NNB 羽反吸物椀 小 布目内黒・DC 組高72(組容量165ml)
身 B 99×60(250ml)〈150入〉 ¥800
平蓋HC 89×25(240入) ¥600

B62NNR 羽反吸物椀 小 布目内朱・DC 組高72(組容量165ml)
身 B 99×60(250ml)〈150入〉 ¥800
平蓋HC 89×25(240入) ¥600

B63NNB 羽反吸物椀 特小 布目内黒・DC 組高68(組容量130ml)
身 B 92×56(200ml)〈150入〉 ¥770
平蓋HC 82×25(300入) ¥590

B63NNR 羽反吸物椀 特小 布目内朱・DC 組高68(組容量130ml)
身 B 92×56(200ml)〈150入〉 ¥770
平蓋HC 82×25(300入) ¥590

色柄名の後ろの「・DC」表示は、デュアルコーティング製品、「・C」表示は内側グレーズコーティング製品です。