

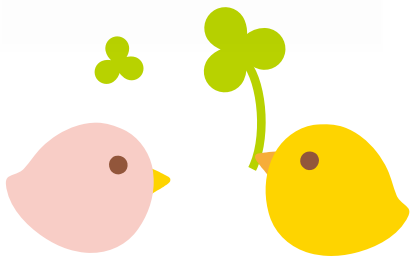
強化磁器

たまひよこ

TH

ころころかわいたまひよこ。
シンプルな絵柄と、淡い色づかいが
ランチタイムを明るく演出します。

マルケイ強化磁器
maxcera
マックスセラ



! 高温焼成される強化磁器は、サイズ・容量・重量・色について、若干の誤差が生じます。ご了承をお願いいたします。



●使用製品 / 17cm深皿 (JT78TH)・11.5cmボール (JT71TH)・10.5cmボール (JT70TH)・手付きカップ (JT65TH)・フォーク (H386TH)・スプーン (H387TH)



JT73TH 13cm ボール
129×54 (360ml) (80入) ¥1,200

JT72TH 12cm ボール
122×55 (320ml) (80入) ¥1,120

JT71TH 11.5cm ボール
116×52 (270ml) (90入) ¥1,080

JT70TH 10.5cm ボール
108×48 (225ml) (90入) ¥1,020



JT63TH カップ 小
75×68 (170ml) (120入)
¥900



JT65TH 手付きカップ
107×82×64 (210ml) (60入)
¥1,100

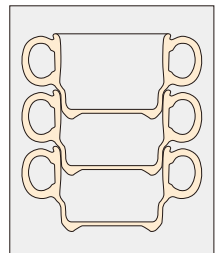


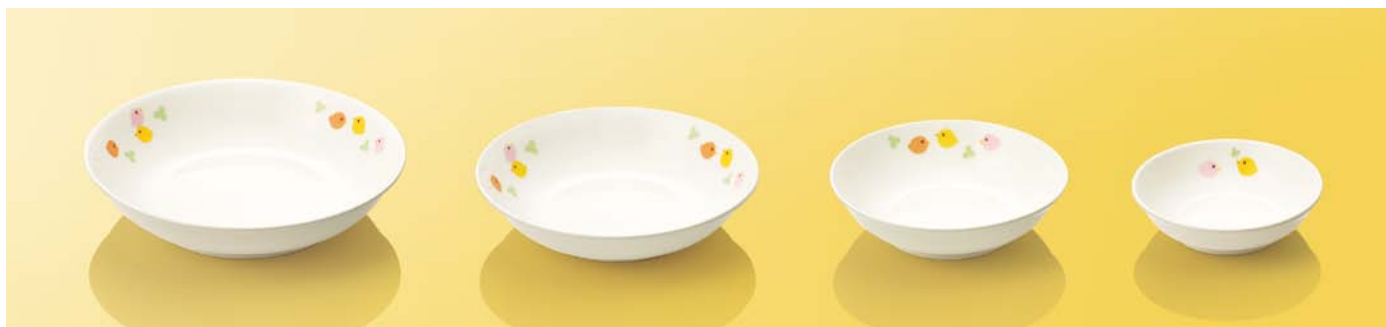
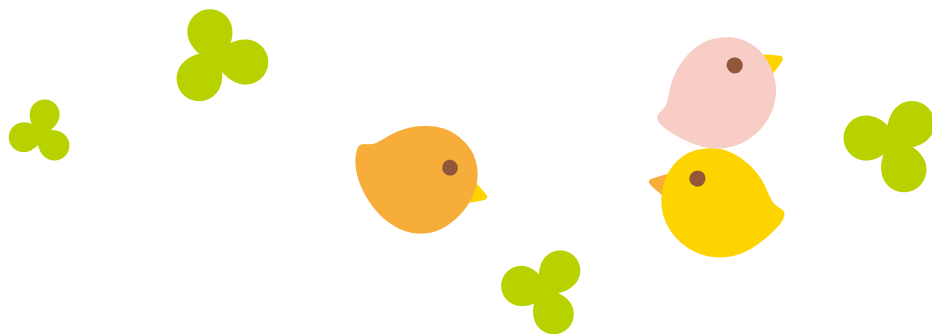
JT64TH 両手付きカップ
129×86×61 (215ml) (45入)
¥1,300

Point

安定したスタッキングで
収納性にも配慮

安定してスタッキングできる段付きデザイン。積み重ねてもきつくはまり込みません。コンパクトに収納できる省スペース設計です。
(JT64・JT65)





JT78TH 17cm 深皿
170×37 (470ml) (60入) ¥1,330

JT87TH 15cm 深皿
148×36 (320ml) (80入) ¥1,240

JT85TH 12.5cm 深皿
125×33 (220ml) (120入) ¥970

JT84TH 10cm 小皿
101×27 (180入) ¥750



JT90TH 16cm スタック深皿
164×36 (460ml) (50入) ¥1,300



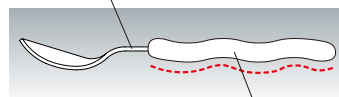
H386TH フォーク
139mm/ヘッド:幅24×長さ38 (22g) (240入) ¥400

H387TH スプーン
138mm/ヘッド:幅31×長さ38 (23g) (240入) ¥400

Point

H386・H387カトラリーの特長

- 耐熱性に優れ、自動洗浄機や消毒保管庫も使えます。
- 絵柄が剥がれず、長期間、美しく使えます。
- ハンドルはPP樹脂製の一体成形なので、金属部が抜け落ちません。



- 波型のハンドルは、小さな手にもフィットしやすく、食器の縁から滑り落ちにくい形状。

特許出願中

! ステンレス部は、酸やアルカリ成分に侵されますので、洗浄時の洗剤残りにご注意ください。

強化磁器の特長

軽くて割れにくいマックスセラは、小さなお子さまにぴったりです。

- 酸化焼成方式を採用。一般磁器に比べ、1.6倍の強度（曲げ強度）があります。
- アルミナ50%配合で強度が増した分、肉厚を薄くでき、かさ張らず製品重量も軽くなりました。
- 表面の釉薬が硬く、長期間の使用に耐えます。吸水率も低いので、汚れが付きにくく衛生的で安心です。

! 金属との摩擦でメタルマークが付くことがあります。食器カゴ、シンクなど金属との摩擦は避けてください。

■物性比較表

	一般磁器	強化磁器 (マックスセラ)
曲げ強度 (Mpa)	100	160
衝撃強度 (J)	0.5	0.8
吸水率 (%)	0.05以下	0.02以下
急冷温度差 (°C)	200	200以上
白色度 (%)	88	92

ホワイトピア

maxcera
[máiti]

マックスセラ・マイティ

WP

未来のグルメたちには、シンプルな純白の食器がお似合い。食へのしっかりした姿勢を育みます。

! 高温焼成される高強化磁器は、サイズ・容量・重量について、若干の誤差が生じます。ご了承をお願いいたします。

! Point

年齢を選ばず使えます
絵柄のないシンプルなデザインなので、年少児から年長児まで幅広く、また飽きが来ないので長く使えます。



JT13WP 13cm ボール
129×54 (360ml) (80入) ¥890

JT12WP 12cm ボール
121×54 (310ml) (80入) ¥860

JT7WP 飯碗 大
110×50 (260ml) (90入) ¥820

JT8WP 飯碗 小
103×47 (210ml) (90入) ¥770



JT18WP 17cm 深皿
170×37 (460ml) (60入) ¥930

JT27WP 15cm 深皿
147×34 (300ml) (80入) ¥820

JT25WP 12.5cm 深皿
124×33 (200ml) (120入) ¥700

JT24WP 10cm 小皿
100×26 (180入) ¥520



JT50WP 16cm スタック深皿
163×36 (450ml) (50入) ¥920

JT51WP 14cm スタック深皿
141×35 (310ml) (50入) ¥860



JT22WP 三つ仕切皿
186×28 (40入) ¥1,500



JT3WP カップ 小
73×66 (160ml) (120入) ¥660



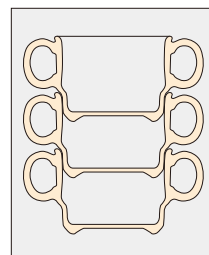
JT5WP 手付きカップ
106×81×64 (210ml) (60入) ¥860

JT4WP 両手付きカップ
129×86×61 (215ml) (45入) ¥1,100

! Point

安定したスタッキングで
収納性にも配慮

安定してスタッキングできる段付きデザイン。積み重ねてもきつくはまり込みません。コンパクトに収納できる省スペース設計です。
(JT4・JT5)



サークル

maXcera
[maiti]
マックスセラ・マイティ

輪になった2本のラインの上をやさしい色の水玉たちがリズムカルに行ったり来たり。シンプルで飽きのこないデザイン。

! 高温焼成される高強化磁器は、サイズ・容量・重量・色について、若干の誤差が生じます。ご了承をお願いいたします。



JT11CR 14cm ボール **☑**
141×55(440ml)〈80入〉 ¥1,300

JT13CR 13cm ボール
129×54(360ml)〈80入〉 ¥1,160

JT12CR 12cm ボール
121×54(310ml)〈80入〉 ¥1,120

JT8CR 飯碗 小 **☑**
103×47(210ml)〈90入〉 ¥1,020



JT15CR 16cm ボール **☑**
161×67(750ml)〈40入〉 ¥1,650



JT18CR 17cm 深皿
170×37(460ml)〈60入〉 ¥1,250



JT25CR 12.5cm 深皿
124×33(200ml)〈120入〉 ¥920



JT30CR 20cm カレー皿 **☑**
199×39(710ml)〈40入〉 ¥1,780



JT5CR 手付きカップ
106×81×64(210ml)〈60入〉 ¥1,100

高強化磁器

高強化磁器の特長

マックスセラ・マイティは、供給装置付き自動洗浄機使用に最適な高強化磁器です。

- マックスセラ・マイティシリーズは、アルミナ含有率を50%に調整した還元焼成方式の高強化磁器です。一般磁器に比べ、2倍以上の強度(曲げ強度)があります。
- 表面の釉薬が硬く、長期間使用してもキズ付きにくくなっています。また、吸水率が低いので、汚れにくく衛生的です。

! 金属との摩擦でメタルマークが付くことがあります。食器カゴ、シンクなど金属との摩擦は避けてください。

- アルミナを加えると重くなりますが、強度が増した分、肉厚を薄くできます。そのためかさ張らず、収納性も良くなり、製品重量も軽くなっています。
- 絵付けは、イングレースと呼ばれる方法で、釉薬の下にしみ込んでいますので、はがれる心配はありません。上絵付けではないので食器から重金属が溶出することはありません。

■物性比較表

	一般磁器	高強化磁器 (マックスセラ・マイティ)
曲げ強度(Mpa)	100	215
衝撃強度(J)	0.5	1.0
吸水率(%)	0.05以下	0.02以下
急冷温度差(℃)	200	200以上
白色度(%)	88	92