

# 1217 釜飯(国産品) 0.7合／1合



- 6-1217-1 ￥1,250  
 焼杉丸木蓋 ㊦  
 φ137×38 5-1031-1 (44973620)  
 6-1217-2 ￥3,000  
 1合釜内面 フッ素仕上 ㊦  
 φ154×82 (内寸φ115×77) 5-1031-2 (51031480)  
 6-1217-3 ￥2,500  
 かまど いぶし銀 ㊦  
 168×168×21 5-1031-3 (92981952)  
 6-1217-4 ￥650  
 かまど用三ツ足火入 ㊦  
 φ66×33 5-1031-4 (92985270)  
 6-1217-5 ￥1,100  
 19cm枠付焼杉敷板 ㊦  
 190×190×20 5-1031-5 (92981960)



0.7合用	25～30g×1ヶ
1合用	25～30g×1ヶ



6-1217-6 ￥2,400  
 釜飯用かまど 黒 ㊦  
 168×168×121 5-1031-6 (92981951)



6-1217-7 ￥2,500  
 釜飯用かまど いぶし銀 ㊦  
 168×168×121 5-1031-7 (92981952)



6-1217-8 ￥2,500  
 釜飯用かまど いぶし銅 ㊦  
 168×168×121 5-1031-8 (92981953)

内面フッ素仕上

内面白仕上



6-1217-9 ￥3,000  
 0.7合アルミ釜 内面フッ素仕上 ㊦  
 φ151×67 (内寸φ118×60) 5-1031-10 (51031460)



6-1217-11 ￥2,400  
 0.7合アルミ釜 白仕上 ㊦  
 φ151×67 (内寸φ118×60) 5-1031-9 (51031450)



6-1217-13 ￥1,250  
 釜飯用焼杉 丸木蓋 ㊦  
 φ137×38 5-1031-13 (44973620)



6-1217-14 ￥650  
 かまど用 三ツ足火入 ㊦  
 φ66×33 5-1031-14 (92985270)

6-1217-10 ￥3,000  
 1合アルミ釜 内面フッ素仕上 ㊦  
 φ154×82 (内寸φ115×77) 5-1031-12 (51031480)

6-1217-12 ￥2,400  
 1合アルミ釜 白仕上 ㊦  
 φ154×82 (内寸φ115×77) 5-1031-11 (51031470)



6-1217-15 ￥1,100  
 かまど用 19cm枠付焼杉敷板 ㊦  
 190×190×20 5-1031-15 (92981960)



6-1217-16 ￥1,250  
 焼杉 丸木蓋 ㊦  
 φ137×38 5-1031-16 (44973620)

6-1217-17 ￥2,400  
 0.7合釜 白仕上 ㊦  
 φ151×67 (内寸φ118×60) 5-1031-17 (51031450)

6-1217-18 ￥2,950  
 焼杉 釜飯台 ㊦  
 175×175×64 5-1031-18 (44973630)

## しゃもじ



### PP飯ベラ

- 6-1217-19 小 (1～2人用) PP ￥200  
 169×47 5-1031-19 (44813830)  
 6-1217-20 中 (3人用) PP ￥250  
 193×55 5-1031-20 (44813840)  
 6-1217-21 大 (5～10人用) PP ￥350  
 225×59 5-1031-21 (44813850)

### 木製ふき漆飯ベラ

- 6-1217-22 (小) ㊦ ￥700  
 169×49 5-1031-22 (33601690)  
 6-1217-23 (中) ㊦ ￥750  
 192×53 5-1031-23 (48130960)  
 6-1217-24 (大) ㊦ ￥850  
 219×58 5-1031-24 (48130970)

# IH・直火用 グルメ鍋 (国産品)

土鍋



IH・ガス直火



8・9号

蒸し用目皿  
使用可能

IH用グルメ鍋 黒釉G蓋(蓋・親セット) [G]± [直運]			
6-1218-9	8号24cm	¥33,500	φ240×160 5-1016-17 (92990200)
6-1218-10	9号28cm	¥44,000	φ280×170 5-1016-18 (92990210)
直火用グルメ鍋 黒釉G蓋(蓋・親セット) [G]± [直運]			
6-1218-11	8号24cm	¥26,000	φ240×160 5-1016-19 (92990220)
6-1218-12	9号28cm	¥34,500	φ280×170 5-1016-20 (92990230)



IH・ガス直火



8・9号

蒸し用目皿  
使用可能

IH用グルメ鍋 白釉G蓋(蓋・親セット) [G]± [直運]			
6-1218-13	8号24cm	¥33,500	φ240×160 5-1016-21 (92990240)
6-1218-14	9号28cm	¥44,000	φ280×170 5-1016-22 (92990250)
直火用グルメ鍋 白釉G蓋(蓋・親セット) [G]± [直運]			
6-1218-15	8号24cm	¥26,000	φ240×160 5-1016-23 (92990260)
6-1218-16	9号28cm	¥34,000	φ280×170 5-1016-24 (92990270)



IH・ガス直火



8・9号

蒸し用目皿  
使用可能

IH用グルメ鍋 白釉(蓋・親セット) ± [直運]			
6-1218-1	8号24cm	¥31,000	φ240×160 5-1016-9 (92990120)
6-1218-2	9号28cm	¥39,000	φ280×170 5-1016-10 (92990130)
直火用グルメ鍋 白釉(蓋・親セット) ± [直運]			
6-1218-3	8号24cm	¥20,000	φ240×160 5-1016-11 (92990180)
6-1218-4	9号28cm	¥29,000	φ280×170 5-1016-12 (92990190)



IH・ガス直火



8・9号

蒸し用目皿  
使用可能

IH用グルメ鍋 黒釉(蓋・親セット) ± [直運]			
6-1218-5	8号24cm	¥31,000	φ240×160 5-1016-13 (92990120)
6-1218-6	9号28cm	¥39,000	φ280×170 5-1016-14 (92990130)
直火用グルメ鍋 黒釉(蓋・親セット) ± [直運]			
6-1218-7	8号24cm	¥20,000	φ240×160 5-1016-15 (92990140)
6-1218-8	9号28cm	¥29,000	φ280×170 5-1016-16 (92990150)

## 鍋用蒸し料理目皿(アルミ製)



蒸し料理アルミ目皿 [AL] [直運]			
6-1218-17	8号用φ22.5cm	¥3,200	φ225 5-1016-25 (92990460)
6-1218-18	9号用φ25.5cm	¥3,900	φ255 5-1016-26 (92990470)

土鍋ならではの炊き上がり!!



## ご飯土鍋 ※直火10分で炊き上がり

2〜3人用



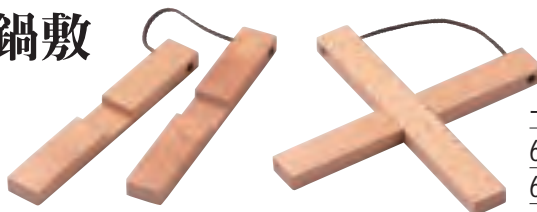
6-1218-19	[直運]	¥9,500
ご飯土鍋素変天目2合炊き(敷板付) ±		
φ190×115	1100cc	(80522580)

3〜5人用



6-1218-20	[直運]	¥13,500
ご飯土鍋素変天目3合炊き(敷板付) ±		
φ190×135	2000cc	(80522590)

## 鍋敷



十字鍋敷 団

6-1218-21	21cm	¥950	210×210×15 (91021490)
6-1218-22	18cm	¥1,100	180×180×15 (91021500)

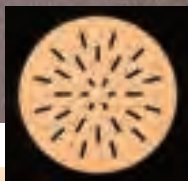
[直運] 商品はメーカーから直送の為、運賃は別途請求になります。

1219

超耐熱蒸しセイロ (PBT) (国産品)

耐熱温度160℃

電子レンジ・食器洗浄機OK!



超耐熱

φ128蒸しセイロ 白木塗り PBT φ128×87

6-1219-1 (蓋) PBT ￥1,500  
φ128×27 5-1027-1 (60000770)6-1219-2 (親) PBT ￥2,000  
φ128×61 (内寸) φ120×43 5-1027-2 (60000780)6-1219-3 (目皿) PBT ￥480  
φ115×7 5-1027-3 (60000830)6-1219-4 130アルミ水受け(小) AL ￥1,700  
130×130×33 5-1027-4 (80011760)

コンロ・敷板・火入れ別売 (13.5cmコンロ使用)

超耐熱

φ147蒸しセイロ 白木塗り PBT φ146×90

6-1219-5 (蓋) PBT ￥2,100  
φ146×29 5-1027-5 (75005340)6-1219-6 (親) PBT ￥2,600  
φ146×63 (内寸) φ138×45 5-1027-6 (75005341)6-1219-7 (目皿) PBT ￥520  
φ134×7 5-1027-7 (75005342)6-1219-8 158アルミ水受け(中) AL ￥2,000  
158×158×35 5-1027-8 (80011770)

コンロ・敷板・火入れ別売 (13.5cmコンロ使用)

超耐熱

φ128蒸しセイロ 溜塗り PBT φ128×87

6-1219-9 (蓋) PBT ￥1,450  
φ128×27 5-1027-9 (60000810)6-1219-10 (親) PBT ￥1,950  
φ128×61 (内寸) φ120×43 5-1027-10 (60000820)6-1219-11 (目皿) PBT ￥480  
φ115×7 5-1027-11 (60000830)6-1219-12 130アルミ水受け(小) AL ￥1,700  
130×130×33 5-1027-12 (80011760)

コンロ・敷板・火入れ別売 (13.5cmコンロ使用)

超耐熱

φ147蒸しセイロ 溜塗り PBT φ146×90

6-1219-13 (蓋) PBT ￥2,000  
φ146×29 5-1027-13 (75005350)6-1219-14 (親) PBT ￥2,400  
φ146×63 (内寸) φ138×45 5-1027-14 (75005351)6-1219-15 (目皿) PBT ￥520  
φ134×7 5-1027-15 (75005342)6-1219-16 158アルミ水受け(中) AL ￥2,000  
158×158×35 5-1027-16 (80011770)

コンロ・敷板・火入れ別売 (13.5cmコンロ使用)

# 超耐熱蒸しセイロ (PBT) (国産品) 耐熱温度160℃ 1220

電子レンジ・食器洗淨機OK!

PBT製品  
電子レンジ  
での取扱い

- 電子レンジでの空焚きは絶対にしないでください。
- 電子レンジの加熱時間（およその目安）  
800Wでは、1分以内の加熱時間としてください。  
600W・500Wでは、2分以内の加熱時間としてください。

- 電子レンジでの調理はしないでください。食品の加熱だけにしてください。
- 油分や糖分の多い食品を加熱する時は、短めの時間から加熱して時間を調整しながら加熱してください。



超耐熱 角蒸しセイロ 海老茶塗り

6-1220-1 (蓋) PBT ￥1,450  
150×150×25 5-1028-1 (51031490)

6-1220-2 (親) PBT ￥2,550  
171×151×54 (内寸) 123×123×35 5-1028-2 (51031510)

6-1220-3 (目皿) PBT ￥600  
121×121×7 5-1028-3 (51031520)



6-1220-4 ￥2,000

158アルミ水受け (中) AL  
158×158×35 5-1028-4 (80011770)

6-1220-5 ￥1,100

13.5cmアルミ丸コンロ 黒 AL  
φ135×92 5-1028-5 (92978060)

6-1220-6 ￥180

火入れ (小) AL  
φ55×25 5-1028-6 (92989790)

6-1220-7 ￥200

12cm 焼杉敷板 木  
120×120×11 5-1028-7 (92979990)



φ128蒸しセイロ

φ147蒸しセイロ



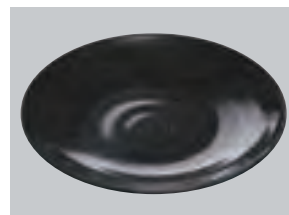
丸セイロ  
(大・小)



蒸しセイロ用 目皿 PBT

6-1220-8 φ128 ￥480  
φ115×7 5-1028-8 (60000830)

6-1220-9 φ147 ￥520  
φ134×7 5-1028-9 (75005342)



蒸しセイロ用 黒丸受皿 M

6-1220-10 φ154 ￥650  
φ154×19 5-1028-10 (51407710)

6-1220-11 φ189 ￥800  
φ189×21 5-1028-11 (51407720)

# 1221 小次郎竹蒸器 (ABS樹脂) (国産品)



7寸小次郎竹蒸器 若竹 (ヒートパック用)	
6-1221-1 蓋	¥2,400 <small>[A]</small> 210×110×55 5-1030-1 (51012520)
6-1221-2 親	¥3,150 <small>[A]</small> 210×110×50 5-1030-2 (51012535)
6-1221-3 長角竹ス	¥400 <small>[竹]</small> 150×90 5-1030-3 (45151802)



7寸小次郎竹蒸器 すす竹 (ヒートパック用)	
6-1221-4 蓋	¥2,900 <small>[A]</small> 210×110×55 5-1030-7 (75003800)
6-1221-5 親	¥3,550 <small>[A]</small> 210×110×50 5-1030-8 (51012550)
6-1221-6 長角竹ス	¥400 <small>[竹]</small> 150×90 5-1030-9 (45151802)



9寸小次郎竹蒸器 すす竹 (ヒートパック用)	
6-1221-7 蓋	¥3,600 <small>[A]</small> 270×110×55 5-1030-7 (75003800)
6-1221-8 親	¥4,100 <small>[A]</small> 270×110×50 5-1030-8 (99902820)
6-1221-9 長角竹ス	¥500 <small>[竹]</small> 210×90 5-1030-9 (75000030)

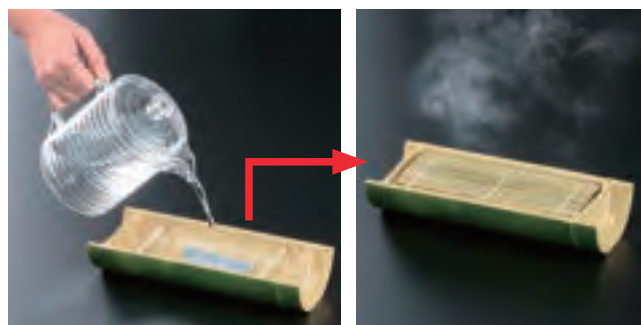


9寸小次郎竹蒸器 若竹 (ヒートパック用)	
6-1221-10 蓋	¥2,850 <small>[A]</small> 270×110×55 5-1030-10 (75000001)
6-1221-11 親	¥3,500 <small>[A]</small> 270×110×50 5-1030-11 (75000025)
6-1221-12 長角竹ス	¥500 <small>[竹]</small> 210×90 5-1030-12 (75000030)

## 竹型蒸器

### ヒートパックご使用方法

- ①専用容器にモーリアンヒートパックを入れます。
- ②ヒートパックに水を注ぎます。  
(水の量は下記参照)
- ③すぐに蓋をします。
- ④蒸し料理が完成。



## モーリアンヒートパック(発熱剤)



6-1221-13 **[直運]** ¥26,000  
ヒートパック **10g** (200個入)  
(1個¥130) 63×60 5-1030-13 (92982540)

6-1221-14 **[直運]** ¥21,000  
ヒートパック **15g** (150個入)  
(1個¥140) 63×70 5-1030-14 (92982550)

6-1221-15 **[直運]** ¥21,000  
ヒートパック **20g** (125個入)  
(1個¥168) 63×80 5-1030-15 (92982560)

6-1221-16 **[直運]** ¥19,000  
ヒートパック **25g** (100個入)  
(1個¥195) 63×90 5-1030-16 (92982570)

6-1221-17 **[直運]** ¥18,500  
ヒートパック **30g** (85個入)  
(1個¥220) 63×100 5-1030-17 (92982580)

6-1221-18 **[直運]** ¥18,000  
ヒートパック **35g** (75個入)  
(1個¥250) 63×110 5-1030-18 (92982590)

### ■発熱材にたいしての水容量

容 量	水容量	容 量	水容量
10 g	20ml	25 g	50ml
15 g	30ml	30 g	60ml
20 g	40ml	35 g	70ml

### ■蒸気発生時間

ヒートパック	蒸気発生時間	加熱持続時間	水量
15 g	約3分	約15分	30ml
25 g	約5分	約20分	50ml
35 g	約8分	約25分	70ml

測定条件: 気温20℃ 湿度50% 加熱袋M型使用

### 使用上の注意

- ・モーリアンヒートパックは発熱の際に、蒸気と一緒に微量の水素ガスを発生します。引火しますので絶対に火気を近づけないでください。(危険ですので固形燃料やロウソクなどの併用は止めてください。)
- ・蒸気や加熱持続時間は、あくまでも目安です。ご使用される食器や食品、環境によっても変わりますのでよく確認してご使用ください。

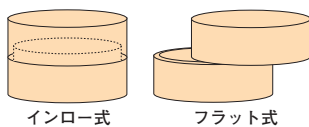
**[直運]** 商品はメーカーから直送の為、運賃は別途請求になります。

# DX中華セイロ (木製) MADE IN CHINA

1222



蓋と親の合わせ方



10cm

インロー式

6-1222-1 ￥930  
10cm DX中華蒸しセイロ (蓋) 困  
φ100×30 5-1029-1 (92975100)  
6-1222-2 ￥930  
10cm DX中華蒸しセイロ (親) 困  
φ100×54 5-1029-2 (92975110)



12cm

インロー式

6-1222-3 ￥1,050  
12cm DX中華蒸しセイロ (蓋) 困  
φ120×35 5-1029-3 (92975070)  
6-1222-4 ￥1,050  
12cm DX中華蒸しセイロ (親) 困  
φ120×60 5-1029-4 (92975080)



13cm

インロー式

6-1222-5 ￥1,100  
13cm DX中華セイロ (蓋) 困  
φ130×35 5-1029-5 (92974200)  
6-1222-6 ￥1,100  
13cm DX中華セイロ (親) 困  
φ130×50 5-1029-6 (92974210)



15cm

インロー式

6-1222-7 ￥1,200  
15cm DX中華蒸しセイロ (蓋) 困  
φ150×36 5-1029-7 (92975040)  
6-1222-8 ￥1,200  
15cm DX中華蒸しセイロ (親) 困  
φ150×67 5-1029-8 (92975050)



18cm

インロー式

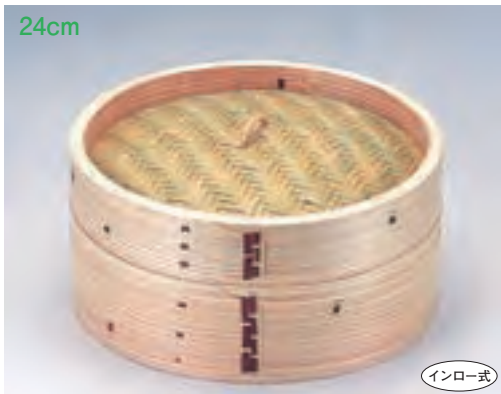
6-1222-9 ￥1,600  
18cm DX中華蒸しセイロ (蓋) 困  
φ180×35 5-1029-9 (92975010)  
6-1222-10 ￥1,750  
18cm DX中華蒸しセイロ (親) 困  
φ180×68 5-1029-10 (92975020)



21cm

インロー式

6-1222-11 ￥1,950  
21cm DX中華セイロ (蓋) 困  
φ210×40 5-1029-11 (92974240)  
6-1222-12 ￥2,150  
21cm DX中華セイロ (親) 困  
φ210×60 5-1029-12 (92974250)



24cm

インロー式

6-1222-13 ￥2,300  
24cm DX中華セイロ (蓋) 困  
φ240×45 5-1029-13 (92974220)  
6-1222-14 ￥2,600  
24cm DX中華セイロ (親) 困  
φ240×65 5-1029-14 (92974230)



27cm

フラット式

6-1222-15 ￥3,250  
27cm DX中華セイロ (蓋) 困  
φ270×65 5-1029-15 (92974260)  
6-1222-16 ￥3,350  
27cm DX中華セイロ (親) 困  
φ270×75 5-1029-16 (92974270)



30cm

フラット式

6-1222-17 ￥4,100  
30cm DX中華セイロ (蓋) 困  
φ300×75 5-1029-17 (92974280)  
6-1222-18 ￥4,300  
30cm DX中華セイロ (親) 困  
φ300×80 5-1029-18 (92974290)

## セイロ蒸し用水受け・コンロ・火入れ・敷板 (国産品)



6-1222-19 ￥1,700  
130アルミ水受け (小) AL  
130×130×33 (内寸121×121) 5-1029-19 (80011760)  
6-1222-20 ￥1,100  
13.5cmアルミ丸コンロ 黒 AL  
φ135×92 5-1029-20 (92978060)

6-1222-21 ￥2,000  
158アルミ水受け (中) AL  
158×158×35 (内寸144×144) 5-1029-21 (80011770)  
6-1222-22 ￥1,100  
13.5cmアルミ丸コンロ 黒 AL  
φ135×92 5-1029-22 (92978060)

6-1222-23 (直運) ￥3,150  
175アルミ水受け (大) AL  
175×175×35 (内寸165×165) 5-1029-23 (92982600)  
6-1222-24 ￥1,100  
13.5cmアルミ丸コンロ 黒 AL  
φ135×92 5-1029-24 (92978060)



6-1222-25 ￥180  
火入れ (小) AL  
φ55×25 5-1029-25 (92989790)



6-1222-26 ￥200  
12cm 焼杉敷板 困  
120×120×11 5-1029-26 (92979990)

(直運) 商品はメーカーから直送の為、運賃は別途請求になります。

(深型)



6-1223-1 エンボス加工 ¥1,800

ABS深型正角皿 黒OM ITA

200×200×62 20cm 5-1033-1 (51038840)

6-1223-2 エンボス加工 ¥2,100

ABS深型正角皿 黒OM 内外黒塗 ITA

200×200×62 20cm (90121660)



エンボス加工

6-1223-3 ¥2,800

ABS深型正角皿 銀タタキ ITA

200×200×62 20cm 5-1033-3 (51038120)

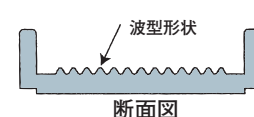
深型と浅型(20cm)に  
食材を盛りつけて  
スタッキング可能！



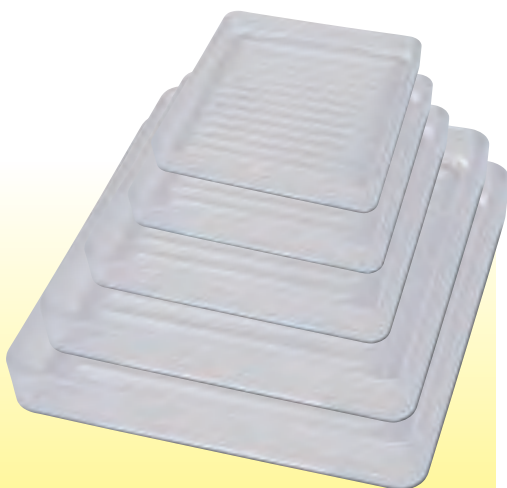
肉を盛りつけての  
スタッキング可能！



全面エンボス加工の為、  
キズ・汚れが目立ちません。



内底面が波型形状  
で食材をたいへん  
取り易いデザインと  
なっております。



正角肉皿 透明 ACI

6-1223-4 14cm (ミニ)	¥1,250	140×140×40 (91021510)
6-1223-5 16cm (1人用)	¥1,600	165×165×33 (91021520)
6-1223-6 20cm (2人用)	¥2,000	198×198×33 (91021530)
6-1223-7 24cm (3人用)	¥2,850	240×240×33 (91021540)
6-1223-8 27cm (5人用)	¥3,500	270×270×33 (91021550)

ABS正角肉皿 黒 (塗無) ITA

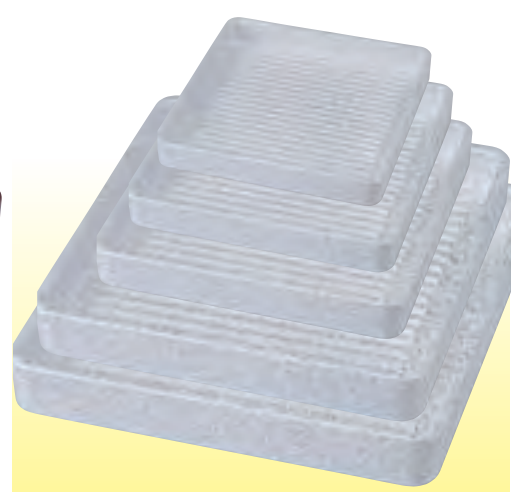
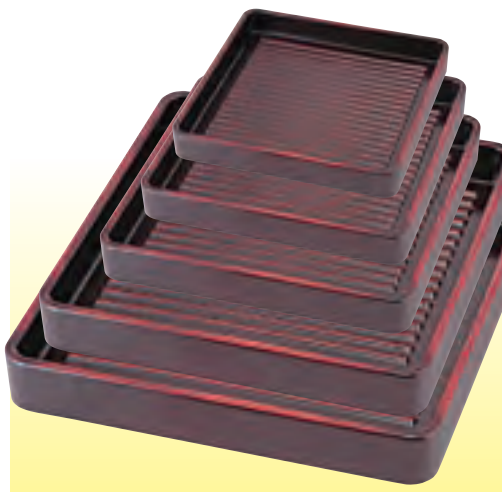
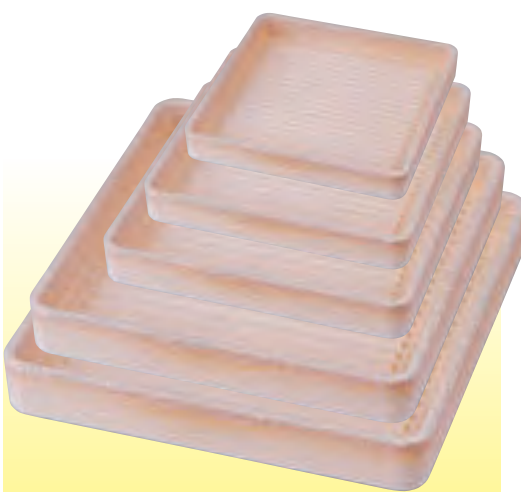
エンボス加工

6-1223-9 14cm (ミニ)	¥750	140×140×40 5-1033-4 (92985280)
6-1223-10 14.5cm	¥770	145×145×30 (90121650)
6-1223-11 16cm (1人用)	¥800	165×165×33 5-1033-5 (54250080)
6-1223-12 20cm (2人用)	¥950	198×198×33 5-1033-6 (54250070)
6-1223-13 24cm (3人用)	¥1,350	240×240×33 5-1033-7 (54252310)
6-1223-14 27cm (5人用)	¥1,700	270×270×33 5-1033-8 (54252320)

ABS正角肉皿 黒 内外黒塗 ITA

エンボス加工

6-1223-15 14cm (ミニ)	¥950	140×140×40 (90121670)
6-1223-16 14.5cm	¥1,000	145×145×30 (90121680)
6-1223-17 16cm (1人用)	¥1,100	165×165×33 (90121690)
6-1223-18 20cm (2人用)	¥1,250	198×198×33 (90121700)
6-1223-19 24cm (3人用)	¥1,750	240×240×33 (90121710)
6-1223-20 27cm (5人用)	¥2,100	270×270×33 (90121720)



ABS正角肉皿 志野 ITA

エンボス加工

6-1223-21 14cm (ミニ)	¥1,600	140×140×40 5-1033-9 (92985290)
6-1223-22 16cm (1人用)	¥1,600	165×165×33 5-1033-10 (54250140)
6-1223-23 20cm (2人用)	¥1,800	198×198×33 5-1033-11 (54250130)
6-1223-24 24cm (3人用)	¥2,600	240×240×33 5-1033-12 (54252330)
6-1223-25 27cm (5人用)	¥3,000	270×270×33 5-1033-13 (54252340)

ABS正角肉皿 スーパー曙 ITA

エンボス加工

6-1223-26 14cm (ミニ)	¥2,000	140×140×40 5-1033-14 (92985320)
6-1223-27 16cm (1人用)	¥2,000	165×165×33 5-1033-15 (54250200)
6-1223-28 20cm (2人用)	¥2,200	198×198×33 5-1033-16 (54250190)
6-1223-29 24cm (3人用)	¥2,800	240×240×33 5-1033-17 (54252390)
6-1223-30 27cm (5人用)	¥3,200	270×270×33 5-1033-18 (54252400)

ABS正角肉皿 銀たたき ITA

エンボス加工

6-1223-31 14cm (ミニ)	¥1,450	140×140×40 5-1033-19 (92985330)
6-1223-32 16cm (1人用)	¥1,500	165×165×33 5-1033-20 (54250220)
6-1223-33 20cm (2人用)	¥1,650	198×198×33 5-1033-21 (54250210)
6-1223-34 24cm (3人用)	¥2,550	240×240×33 5-1033-22 (54252410)
6-1223-35 27cm (5人用)	¥3,000	270×270×33 5-1033-23 (54252420)

軽くて破損しにくい！

# 陶器調塗物・セラミーター

# ABS長正角肉皿

1224

肉を盛りつけての  
スタッキング可能！

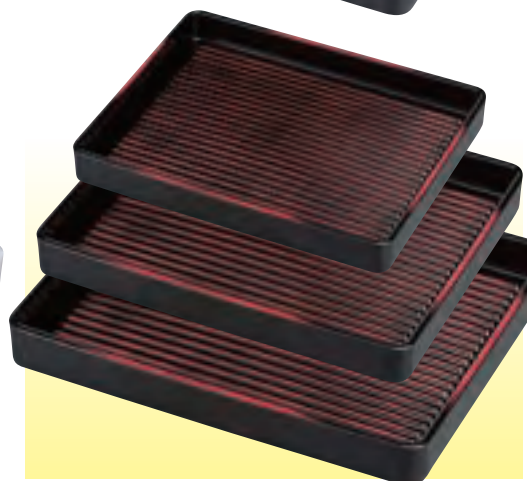
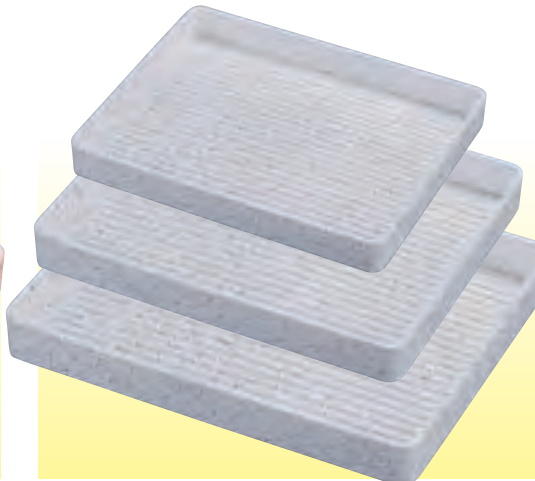
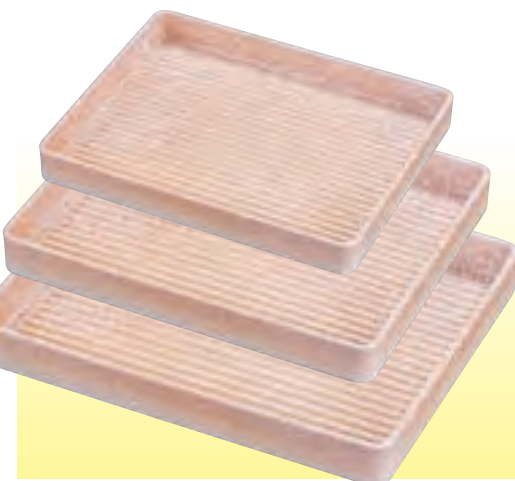


## ABS長角肉皿 黒（塗無） ITA エンボス加工

6-1224-1 小 (22cm)	¥1,150	220×174×40 5-1034-1 (54252430)
6-1224-2 中 (26cm)	¥1,500	260×206×40 5-1034-2 (54252440)
6-1224-3 大 (30cm)	¥2,050	300×238×40 5-1034-3 (54252450)

## ABS長角肉皿 黒 内外黒塗 ITA エンボス加工

6-1224-4 小 (22cm)	¥1,500	220×174×40 (90121730)
6-1224-5 中 (26cm)	¥1,850	260×206×40 (90121740)
6-1224-6 大 (30cm)	¥2,450	300×238×40 (90121750)



## ABS長角肉皿 志野 ITA エンボス加工

6-1224-7 小 (22cm)	¥2,000	220×174×40 5-1034-4 (54252460)
6-1224-8 中 (26cm)	¥2,600	260×206×40 5-1034-5 (54252470)
6-1224-9 大 (30cm)	¥3,250	300×238×40 5-1034-6 (54252480)

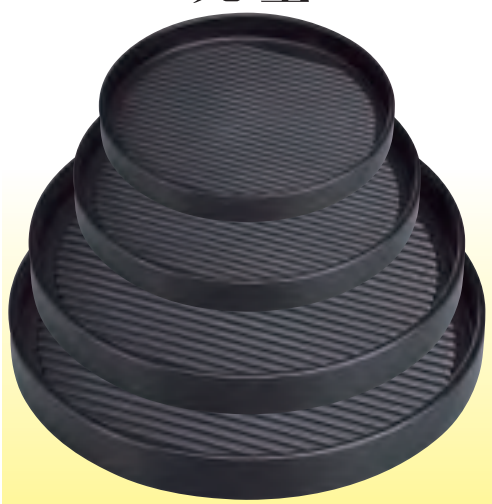
## ABS長角肉皿 銀たたき ITA エンボス加工

6-1224-10 小 (22cm)	¥1,900	220×174×40 5-1034-7 (54252580)
6-1224-11 中 (26cm)	¥2,550	260×206×40 5-1034-8 (54252590)
6-1224-12 大 (30cm)	¥3,200	300×238×40 5-1034-9 (54252600)

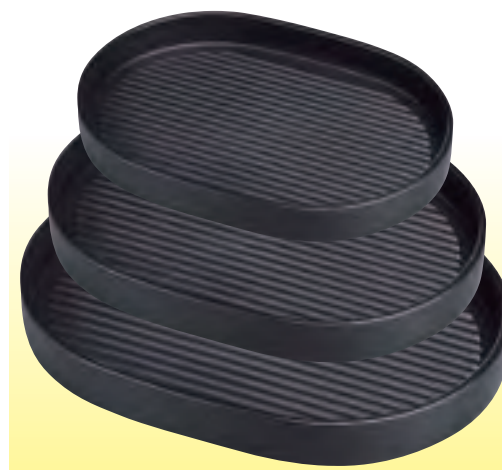
## ABS長角肉皿 スーパー曙 ITA エンボス加工

6-1224-13 小 (22cm)	¥2,300	220×174×40 5-1034-10 (54252550)
6-1224-14 中 (26cm)	¥2,700	260×206×40 5-1034-11 (54252560)
6-1224-15 大 (30cm)	¥3,300	300×238×40 5-1034-12 (54252570)

## 丸型



## 小判型



## ABS丸型肉皿 黒（塗無） ITA エンボス加工

6-1224-16 ミニ (15cm)	¥800	φ150×40 5-1034-13 (92985340)
6-1224-17 小 (22cm)	¥1,100	φ220×40 5-1034-14 (54252610)
6-1224-18 中 (26cm)	¥1,500	φ260×40 5-1034-15 (54252620)
6-1224-19 大 (30cm)	¥2,000	φ300×40 5-1034-16 (54252630)

## ABS丸型肉皿 黒 内外黒塗 ITA エンボス加工

6-1224-20 ミニ (15cm)	¥1,000	φ150×40 (90121760)
6-1224-21 小 (22cm)	¥1,400	φ220×40 (90121770)
6-1224-22 中 (26cm)	¥1,850	φ260×40 (90121780)
6-1224-23 大 (30cm)	¥2,400	φ300×40 (90121790)

## ABS小判型肉皿 黒（塗無） ITA エンボス加工

6-1224-24 小 (23cm)	¥1,300	230×165×42 5-1034-17 (54252790)
6-1224-25 中 (27cm)	¥1,600	270×195×42 5-1034-18 (54252800)
6-1224-26 大 (32cm)	¥2,100	320×230×42 5-1034-19 (54252810)

## ABS小判型肉皿 黒 内外黒塗 ITA エンボス加工

6-1224-27 小 (23cm)	¥1,600	230×165×42 (90121800)
6-1224-28 中 (27cm)	¥1,950	270×195×42 (90121810)
6-1224-29 大 (32cm)	¥2,550	320×230×42 (90121820)



# 1225 焼肉直火専用ステンレス金属箸



6-1225-1 ￥350  
18-10 23cmステンレス中空箸 ST  
230×6×6 5-1037-1 (90030910)



6-1225-2 ￥500  
18-10 26cmステンレス中空箸 ST  
260×6×6 5-1037-2 (92986560)



6-1225-3 ￥300  
18-10 22.5cmステンレス丸ねじり箸 STPC  
225×7×7 5-1037-3 (90022802)



6-1225-4 ￥700  
韓流24cm中空箸 黒 STPC  
239×7×7 5-1037-5 (90033409)



6-1225-5 ￥700  
24cm中空箸 ホワイト STPC  
239×7×7 5-1037-6 (92987520)



6-1225-6 ￥700  
24cm中空箸 グリーン STPC  
239×7×7 5-1037-7 (92987530)



6-1225-7 ￥700  
24cm中空箸 オレンジ STPC  
239×7×7 5-1037-8 (92987540)



箸先アルミ焼肉箸（アルマイト加工） AL Pb  
6-1225-8 黒 ￥2,300 250×8×8 5-1037-9 (90031370)



6-1225-9 ベージュ ￥2,300 250×8×8 5-1037-10 (90031360)



箸先 溝切り加工(アルミ)

※中性洗剤にて手洗いをして下さい。  
アルカリ洗剤等をご使用いただくと  
アルミ部分が酸化し変色することがあります。

## 鍋用菜箸



6-1225-10 ￥900  
黒OM 300×5×5 5-1037-11 (90030350)

ロットによって多少の濃淡がありますが、ご了承下さい。耐熱温度 260℃

## 30cmPPS菜箸



韓国スプーン ST

6-1226-1 ロマンズ	¥600	209×41 5-1039-1 (48130580)	6-1226-3 三つ葉	¥600	212×41×19 5-1039-3 (92986240)
6-1226-2 キャロット	¥600	205×41 5-1039-2 (48130570)			



スリーポイント ナイフ STPC

6-1226-4	¥850	216×21 5-1039-5 (9002245)
スリーポイント フォーク STPC		
6-1226-5	¥850	198×24 5-1039-6 (9002255)
スリーポイント スプーン STPC		
6-1226-6	¥850	194×43 5-1039-7 (9002265)

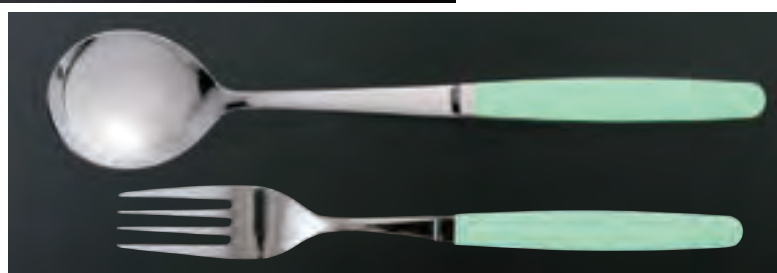


韓流スプーン ブラック STPC

6-1226-7	¥950	220×44×19 5-1039-8 (90033411)
----------	------	----------------------------------

韓流フォーク ブラック STPC

6-1226-8	¥950	193×24×19 5-1039-9 (92988273)
----------	------	----------------------------------

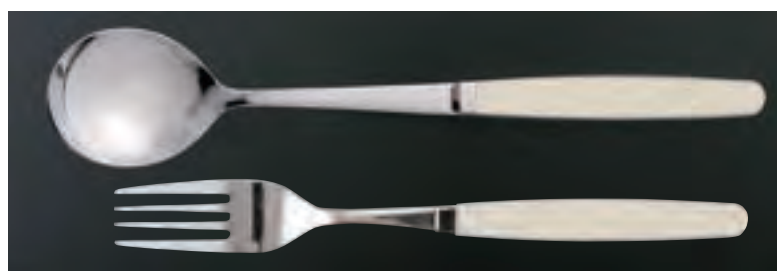


韓流スプーン グリーン STPC

6-1226-9	¥950	220×44×19 5-1039-10 (92988271)
----------	------	-----------------------------------

韓流フォーク グリーン STPC

6-1226-10	¥950	193×24×19 5-1039-11 (92988272)
-----------	------	-----------------------------------



韓流スプーン ホワイト STPC

6-1226-11	¥950	220×44×19 5-1039-12 (92988274)
-----------	------	-----------------------------------

韓流フォーク ホワイト STPC

6-1226-12	¥950	193×24×19 5-1039-13 (92988275)
-----------	------	-----------------------------------



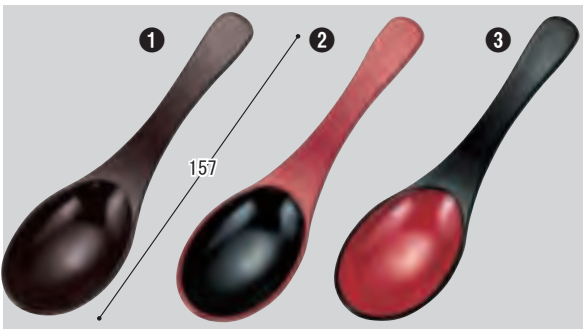
韓流スプーン オレンジ STPC

6-1226-13	¥950	220×44×19 5-1039-14 (92988269)
-----------	------	-----------------------------------

韓流フォーク オレンジ STPC

6-1226-14	¥950	193×24×19 5-1039-15 (92988270)
-----------	------	-----------------------------------

# 1227 レンゲ・スプーン・しゃもじ



レンゲ [A]		157×43
6-1227-1 新溜	¥630	5-1043-1 (48130480)
6-1227-2 朱内黒	¥630	5-1043-2 (48140860)
6-1227-3 黒内朱	¥630	5-1043-3 (48140870)

## おじやスプーン(小・中・大)



おじやスプーン(小) [TA]		152×39
6-1227-4 朱塗	¥580	5-1043-4 (48131110)
6-1227-5 黒塗	¥580	5-1043-5 (48131120)
6-1227-6 新溜塗	¥580	5-1043-6 (48131130)

おじやスプーン(中) [TA]		177×40
6-1227-7 朱塗	¥600	5-1043-7 (75005320)
6-1227-8 黒塗	¥600	5-1043-8 (75005321)
6-1227-9 新溜塗	¥600	5-1043-9 (75005322)

おじやスプーン(大) [TA]		200×45
6-1227-10 朱塗	¥630	5-1043-10 (48131140)
6-1227-11 黒塗	¥630	5-1043-11 (48131150)
6-1227-12 新溜塗	¥630	5-1043-12 (48131160)

## AC平型ラーメンレンゲ



AC平型ラーメンレンゲ [AC]		175×44
6-1227-13 アイボリーOM	¥230	5-1043-13 (82158140)
6-1227-14 レッドOM	¥230	5-1043-14 (82158150)
6-1227-15 ブラックOM	¥230	5-1043-15 (82158160)

## ACレンゲ受け台



6-1227-16 ¥340	6-1227-17 ¥350	6-1227-18 ¥350
ACレンゲ受け台	ACレンゲ受け台	ACレンゲ受け台
アイボリーOM [AC]	レッドOM [AC]	ブラックOM [AC]
100×57×25 5-1043-16 (60002510)	100×57×25 5-1043-17 (60002520)	100×57×25 5-1043-18 (60002530)

## ACジャンボレンゲ



ACジャンボレンゲ [AC]		198×65
6-1227-19 アイボリーOM	¥500	5-1043-19 (60001300)
6-1227-20 青磁OM	¥500	5-1043-20 (60001790)

**PBT樹脂製**  
**耐熱温度200℃**  
**食器洗浄機OK!**  
**消毒保管庫OK!**

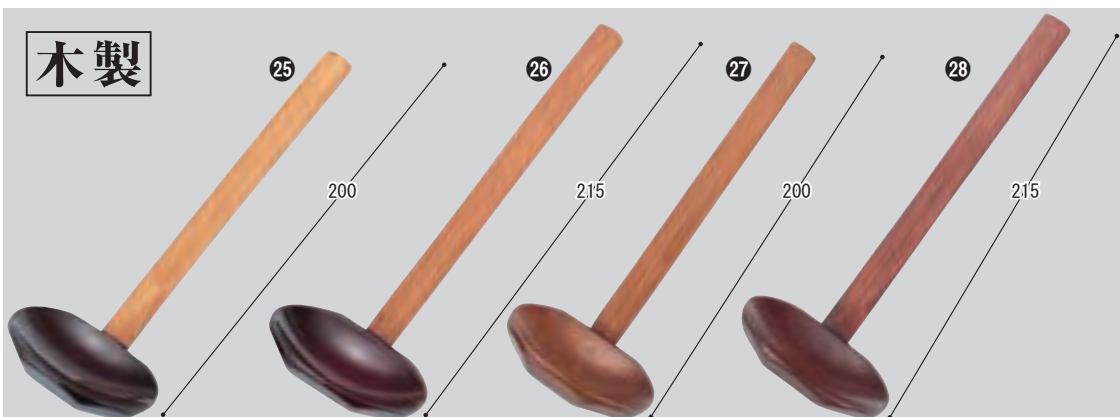


6-1227-21	¥500
PBT木目しゃもじ 黒OM [PBT]	
204×64 5-1043-21 (92990670)	
6-1227-22	¥550
PBT木目しゃもじ 茶OM [PBT]	
204×64 5-1043-22 (92990680)	



6-1227-23	¥500
木目しゃもじ こげ茶内朱 [A]	
204×64 5-1043-23 (81258233)	
6-1227-24	¥275
木目しゃもじ こげ茶OM [A]	
204×64 5-1043-24 (48140810)	

## 木製

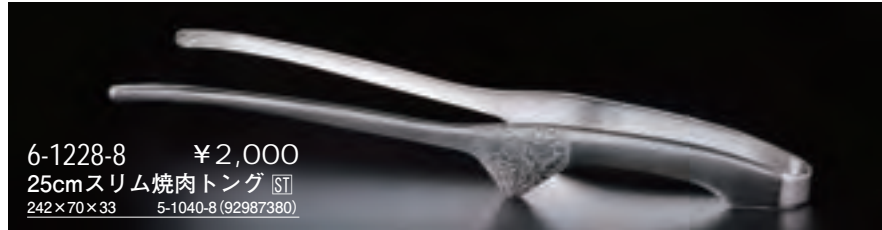


田舎しゃもじ [木]		200×70
6-1227-25 (小) 溜	¥800	5-1043-25 (48130770)
6-1227-26 (大) 溜	¥850	5-1043-26 (48130780)
6-1227-27 (小) ふき漆	¥850	5-1043-27 (48130750)
6-1227-28 (大) ふき漆	¥850	5-1043-28 (48130760)





持ち手の形状でトングの先がテーブルにつきません。



6-1228-8 ￥2,000  
25cmスリム焼肉トング ST  
242×70×33 5-1040-8 (92987380)

DX中空トング ST

6-1228-1	18.5cm	￥1,800	185×77×12 5-1040-1 (92987880)
6-1228-2	22.5cm	￥2,000	225×80×12 5-1040-2 (92987890)
6-1228-3	26.5cm	￥2,400	264×96×12 5-1040-3 (92987900)
6-1228-4	30cm	￥2,700	303×94×12 5-1040-4 (92987910)



26cm韓国万能はさみ STPC

6-1228-5	￥1,800	260×92×14 5-1040-5 (92987400)
----------	--------	----------------------------------



24cm韓国スリム万能はさみ STPC

6-1228-6	￥2,000	242×84×8 5-1040-6 (92987430)
----------	--------	---------------------------------

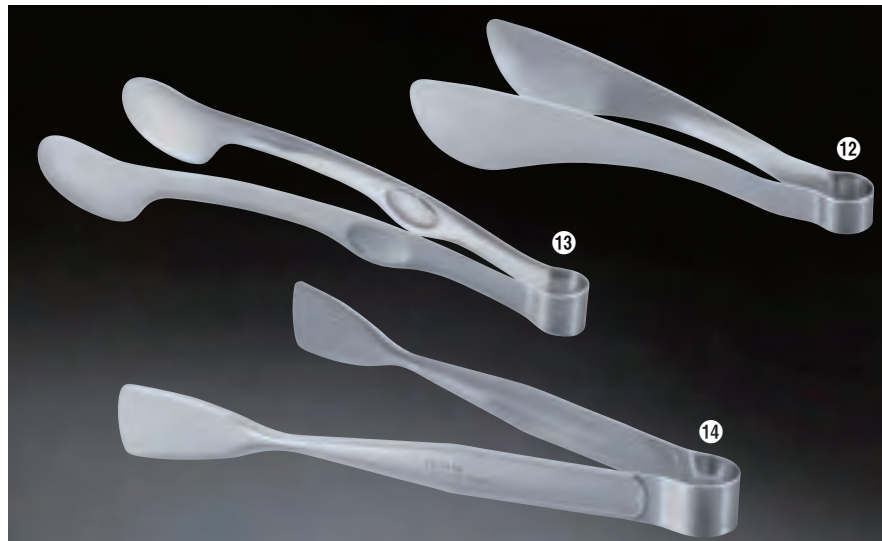


22cm韓国料理はさみ STPC

6-1228-7	￥2,800	220×84×8 5-1040-7 (92987420)
----------	--------	---------------------------------



6-1228-9 ￥2,500 180ケーキトング ST  
全長180 5-1040-9 (75005580)  
6-1228-10 ￥3,200 240穴空き丸サラダトング ST  
全長245 5-1040-10 (75005590)  
6-1228-11 ￥3,550 260パスタトング ST  
全長260 5-1040-11 (75005610)



6-1228-12 ￥3,200 240丸サラダトング ST  
全長240 5-1040-12 (75005620)  
6-1228-13 ￥5,500 270アーチパスタトング ST  
全長270 5-1040-13 (75005630)  
6-1228-14 ￥2,600 285バイキングトング ST  
全長285 5-1040-14 (75005640)

# 1229 越前竹取物語® (樹脂製塗物)※軽くて、破損に強い! つみれ入れ・ヘラ

(割れない竹!)



## 越前うるみつみれ入れ(全面塗) [A]

6-1229-1 (大)	¥1,200	φ40×250 5-456-1 (85157741)
6-1229-2 (小)	¥1,050	φ40×200 5-456-2 (85157731)
6-1229-3 (ミニ)	¥900	φ40×150 (90121590)

## 越前うるみつみれ入れ用ヘラ(全面塗) [A]

6-1229-4	¥540	228×30×6 5-456-3 (85157751)
6-1229-5 (ミニ)	¥450	155×28×6 (90121600)



## 越前若竹つみれ入れ(全面塗) [A]

6-1229-6 (大)	¥1,600	φ40×250 5-456-4 (85157710)
6-1229-7 (小)	¥1,400	φ40×200 5-456-5 (85157700)
6-1229-8 (ミニ)	¥1,200	φ40×150 (90121610)

## 越前若竹つみれ入れ用ヘラ(全面塗) [A]

6-1229-9	¥550	228×30×6 5-456-6 (85157720)
6-1229-10 (ミニ)	¥500	155×28×6 (90121620)



## 越前ゴマ竹つみれ入れ(全面塗) [A]

6-1229-11 (大)	¥2,100	φ40×250 5-456-7 (85157770)
6-1229-12 (小)	¥1,850	φ40×200 5-456-8 (85157760)
6-1229-13 (ミニ)	¥1,750	φ40×150 (90121630)

## 越前ゴマ竹つみれ入れ用ヘラ(全面塗) [A]

6-1229-14	¥700	228×30×6 5-456-9 (85157780)
6-1229-15 (ミニ)	¥600	155×28×6 (90121640)



## スマート三点珍味入



6-1229-16 ¥900  
スマート三点珍味入 黒内朱 [A]  
193×67×35 5-1042-8 (75007070)

6-1229-17 ¥1,200  
スマート三点珍味入 黒ゆず天目 [A]  
193×67×35 5-1042-9 (75007080)



## 16.8cm 2点薬味皿 26.2cm 3点薬味皿

16.8cm 2点薬味皿(全面塗) [A]	168×85×28
6-1229-18 黒タタキ	¥1,000 5-1042-16 (54036460)
6-1229-19 朱銀かすみ	¥1,300 5-1042-17 (54036480)
6-1229-20 ホワイトアクア	¥1,450 5-1042-18 (54036490)

26.2cm 3点薬味皿(全面塗) [A]	262×85×28
6-1229-21 黒タタキ	¥1,350 5-1042-19 (54036500)
6-1229-22 朱銀かすみ	¥1,650 5-1042-20 (54036520)
6-1229-23 ホワイトアクア	¥1,950 5-1042-21 (54036530)



スタッキングOK! ※軽くて破損しにくい!

醤油皿・タレ皿 1230  
メラミン樹脂



6-1230-1 ¥280  
φ8.8雅丸小皿 [M]  
φ88×26 白グロス  
5-1041-1 (51024250)



6-1230-2 ¥280  
φ9.8雅丸浅小皿 [M]  
φ98×24 白グロス  
5-1041-2 (51024260)



6-1230-3 ¥370  
φ11.4雅丸小皿 [M]  
φ114×24 白グロス  
5-1041-3 (51024270)



6-1230-4 ¥380  
φ11.6雅丸浅小皿 [M]  
φ116×22 白グロス  
5-1041-4 (51024280)



6-1230-5 ¥400  
φ11.3雅切立小皿 [M]  
φ113×27 白グロス  
5-1041-5 (51024290)



6-1230-6 ¥300  
醤油皿 (小) 白 [M]  
φ90×16 5-1041-6 (50254990)



6-1230-7 ¥330  
醤油皿 (中) 白 [M]  
φ100×17 5-1041-7 (50255000)



6-1230-8 ¥350  
醤油皿 (大) 白 [M]  
φ109×18 5-1041-8 (50255010)



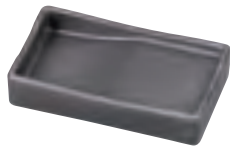
6-1230-9 ¥350  
腰丸醤油皿 白 [M]  
φ97×20 5-1041-9 (50255030)



6-1230-10 ¥350  
DX醤油皿 白 [M]  
φ100×15 5-1041-10 (50255020)



6-1230-11 ¥500  
箸置き付長角醤油皿 黒内朱 [A]  
96×57×20 5-1041-19 (75007280)



6-1230-12 ¥650  
箸置き付長角醤油皿 黒銀いぶし塗 [A]  
96×57×20 5-1041-20 (75007290)



6-1230-13 ¥700  
箸置き付長角醤油皿 信楽 [A]  
96×57×20 5-1041-21 (75007310)

※ タレ入が斜めに設計されており、一般的なタレ入れに比べ少量で使用でき、経済的です。又、この部分で食材のタレ切も出来るので大変便利です。



スタッキングOK



箸置き付長角醤油皿



6-1230-14 ¥750  
二種タレ皿 黒タタキ [TA]  
130×90×22 5-1041-22 (92988401)



6-1230-15 ¥950  
三種タレ皿 黒タタキ [TA]  
192×90×20 5-1041-23 (92988400)



スタッキングOK



6-1230-16 ¥700  
二種タレ皿 朱天黒 [TA]  
130×90×22 5-1041-24 (92988402)



6-1230-17 ¥850  
三種タレ皿 朱天黒 [TA]  
192×90×20 5-1041-25 (92988410)



スタッキングOK



二点・三点 深型薬味皿



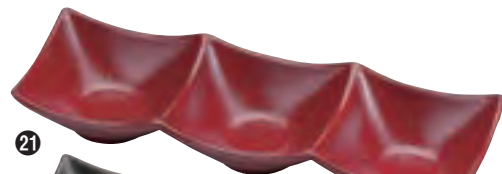
18



19



20



21



22



23

二点深型薬味皿 [A] 159×78×39

6-1230-18 朱ゆず天目 ¥1,000 5-1042-10 (45158200)

6-1230-19 焼しめ ¥1,150 5-1042-11 (45158220)

6-1230-20 ホワイトアクア ¥1,100 5-1042-12 (45158260)

三点深型薬味皿 [A] 238×78×39

6-1230-21 朱ゆず天目 ¥1,300 5-1042-13 (45158210)

6-1230-22 焼しめ ¥1,500 5-1042-14 (45158230)

6-1230-23 ホワイトアクア ¥1,500 5-1042-15 (45158270)

