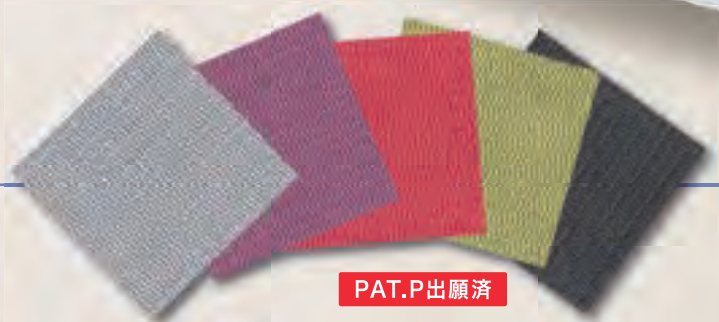


# 松花堂

## 箱月膳



※松花堂幕の内に直盛される場合はご相談下さい。



PAT.P出願済

## スベリ止め&衝撃吸収マット

### ●従来の『仕切り』を使ったセット

※仕切りがあることで容器どうしのぶつかりを防げます。  
容器の大きさ(形状)に制限があります。また、容器の内底がキズつくことがあります。



仕切り



仕切り

### ●『スベリ止めクッションマット』を使ったセット

※色々な大きさ(形状)の容器が自由にセット可能です。  
盛り付けのバリエーションが増します。




スベリ止め  
クッションマット


- 弁当容器の内底に『スベリ止めクッションマット』を敷く事により内部にセットされた器の滑りを止め、配膳(持ち運び)の際、器どうしのぶつかりや、破損を防止します。
- セットされた容器の裏底が弁当容器の内底に擦れあうことでおこるキズを防止します。
- 従来は弁当容器内に仕切りを入れる事で器どうしのぶつかりを防ぎます。  
しかし、仕切りがあることでセットされる容器の大きさや形状に制限がありました。
- 『スベリ止めクッションマット』を敷く事によりセットされる容器の大きさや形状を変えることが可能になりより多彩なバリエーションでセットできます。
- 尚、セットされる容器又、セットされた容器の材質は多種多様です。

901 **メラミン演出小鉢** ※軽くて、破損に強い! (PAT.P)




6-901-1 ¥500  
メラミツ足(九) 粉引   
φ69×H31 (80304220)




6-901-2 ¥500  
メラ菊鉢(九) 粉引   
φ72×H29 (80304190)




6-901-3 ¥500  
メラ割山椒(九) 粉引   
φ71×H34 (80304150)




6-901-4 ¥500  
メラ丸鉢(九) 粉引   
φ71×H33 (80304170)

(新)メラミン演出小鉢




6-901-5 ¥500  
メラ片口(九) 粉引   
81×71×H32 (80304260)



6-901-6 ¥500  
メラ角鉢(九) 粉引   
68×68×H32 (80304280)




6-901-7 ¥500  
メラ四方反り鉢(九) 粉引   
70×70×H32 (80304310)




※8.5寸角松花堂九ツ仕切見本です




6-901-8 ¥500  
メラひさご(九) 粉引   
74×70×H36 (80304240)




6-901-9 ¥500  
メラ花びら(九) 粉引   
φ72×H22 (80304130)




6-901-10 ¥500  
メラ紅葉(九) 粉引   
74×66×H21 (80304115)




6-901-11 ¥500  
メラミツ足(九) 黒マット   
φ69×H31 (80304230)




6-901-12 ¥500  
メラ菊鉢(九) 黒マット   
φ72×H29 (80304210)




6-901-13 ¥500  
メラ割山椒(九) 黒マット   
φ71×H34 (80304160)




6-901-14 ¥500  
メラ丸鉢(九) 黒マット   
φ71×H33 (80304180)




6-901-15 ¥500  
メラ片口(九) 黒マット   
81×71×H32 (80304270)




6-901-16 ¥500  
メラ角鉢(九) 黒マット   
68×68×H32 (80304290)




6-901-17 ¥500  
メラ四方反り鉢(九) 黒マット   
70×70×H32 (80304320)




6-901-18 ¥500  
メラひさご(九) 黒マット   
74×70×H36 (80304250)



6-901-19 ¥500  
メラ花びら(九) 黒マット   
φ72×H22 (80304140)



6-901-20 ¥500  
メラ紅葉(九) 黒マット   
74×66×H21 (80304120)

食器洗浄機OK!

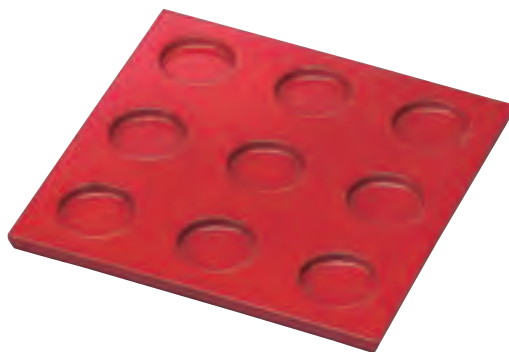


スタッキングOK!

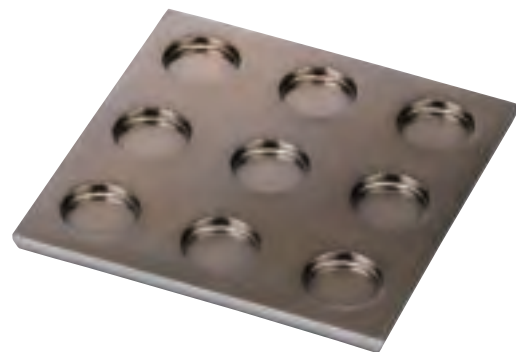
※パーツは1001~1012ページをご参照下さい。



6-902-1 ¥2,300  
耐熱サークルナインプレート TA  
ブラック (八分艶)  
269×269×17 SK1-2-1 (83320340)



6-902-2 ¥2,800  
耐熱サークルナインプレート TA  
紅朱  
269×269×17 SK1-2-2 (83320350)



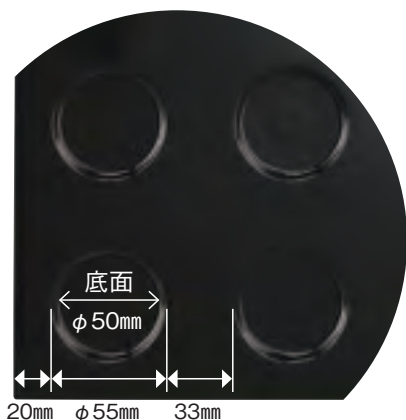
6-902-3 ¥3,700  
耐熱サークルナインプレート TA  
ブロンズメタル  
269×269×17 SK1-2-3 (83320370)



6-902-4 ¥3,900  
耐熱サークルナインプレート TA  
サンドパール  
269×269×17 SK1-2-4 (83320380)



6-902-5 ¥3,200  
耐熱サークルナインプレート TA  
ホワイトアクア  
269×269×17 SK1-2-5 (83320360)

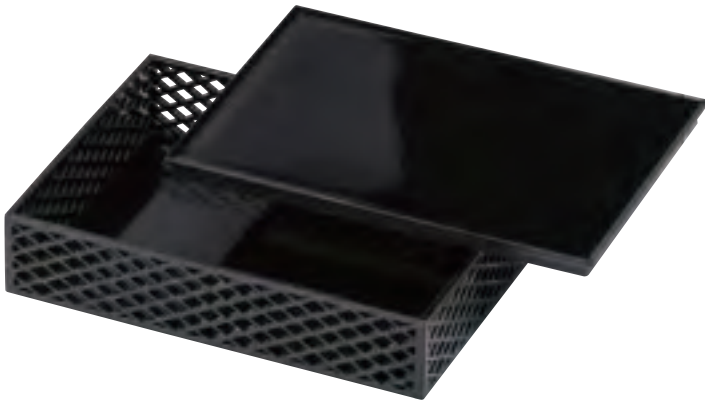




※軽くて、破損に強い!

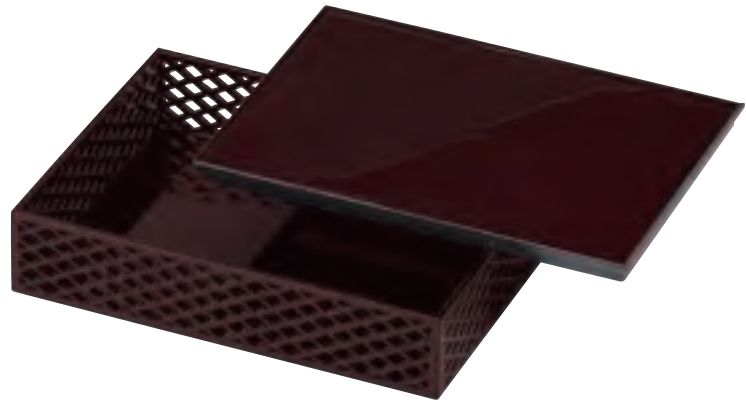
8寸長角京格子松花堂

904



8寸長角京格子松花堂 黒SLタタキ/黒(8分艶) [A]

6-904-1 (蓋)黒SLタタキ ¥1,500 249×179×14  
SK1-4-1 (41321410)  
6-904-2 (親)黒(8分艶) ¥1,800 234×164×56  
SK1-4-2 (41321470)



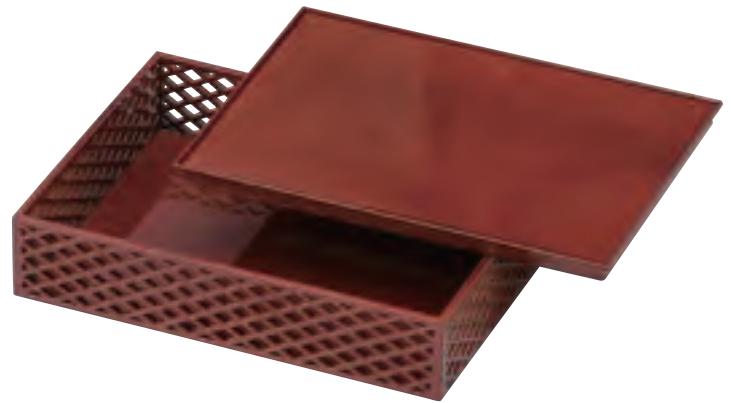
8寸長角京格子松花堂 新溜SLタタキ/新溜 [A]

6-904-3 (蓋)新溜SLタタキ ¥1,500 249×179×14  
SK1-4-3 (41321420)  
6-904-4 (親)新溜 ¥1,800 234×164×56  
SK1-4-4 (41321480)



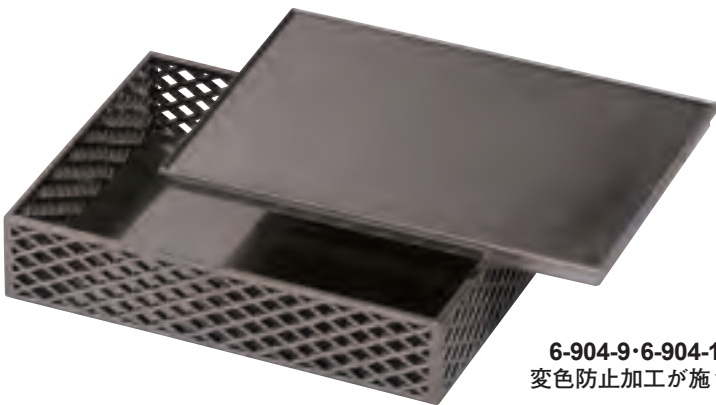
8寸長角京格子松花堂 白木SL/白木 [A]

6-904-5 (蓋)白木SL ¥2,450 249×179×14  
SK1-4-5 (41321430)  
6-904-6 (親)白木 ¥2,850 234×164×56  
SK1-4-6 (41321490)



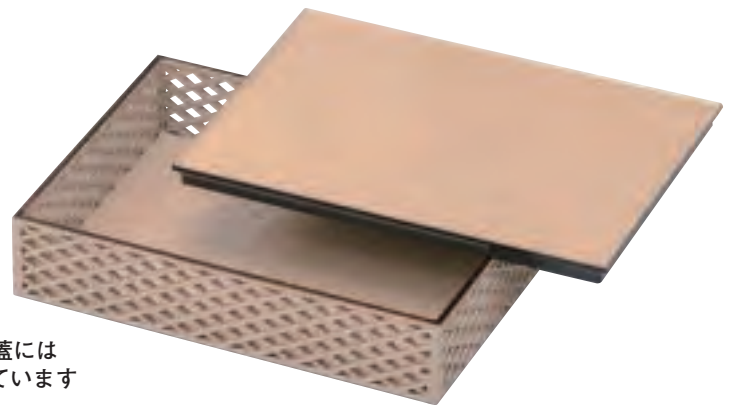
8寸長角京格子松花堂 春慶SL/春慶 [A]

6-904-7 (蓋)春慶SL ¥2,600 249×179×14  
SK1-4-7 (41321440)  
6-904-8 (親)春慶 ¥2,850 234×164×56  
SK1-4-8 (41321510)



8寸長角京格子松花堂 ブロンズメタルSL/ブロンズメタル [A]

6-904-9 (蓋)ブロンズメタルSL ¥2,800 249×179×14  
SK1-4-9 (41321460)  
6-904-10 (親)ブロンズメタル ¥3,000 234×164×56  
SK1-4-10 (41321530)



8寸長角京格子松花堂 銀SL/銀天べっ甲 [A]

6-904-11 (蓋)銀SL ¥3,300 249×179×14  
SK1-4-11 (41321450)  
6-904-12 (親)銀天べっ甲 ¥3,650 234×164×56  
SK1-4-12 (41321520)

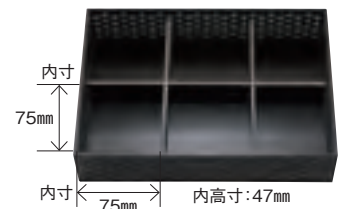
6-904-9・6-904-11の蓋には  
変色防止加工が施されています

8寸長角京格子松花堂用スベリ止めマット (PAT.P出願済)



8寸長角京格子松花堂用スベリ止めマット [P]  
6-904-13 黒 ¥500 223×153  
SK1-4-13 (41321782)  
6-904-14 白 ¥500 223×153  
SK1-4-14 (41321783)

6-904-15 赤 ¥500 223×153  
SK1-4-15 (41321784)  
6-904-16 紫 ¥500 223×153  
SK1-4-16 (41321785)  
6-904-17 黄 ¥500 223×153  
SK1-4-17 (41321786)



6-904-18 ¥500  
8寸長角京格子松花堂用六ツ仕切 [A]  
223×153×40 仕切: L1本・M2本 SK1-4-18 (41321540)



8.5寸角京格子松花堂用スベリ止めマット (PAT.P出願済)



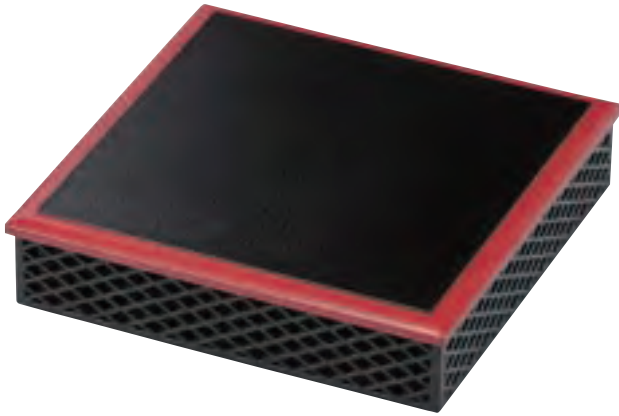
8.5寸角京格子松花堂用スベリ止めマット  
(8.5寸元禄松花堂用SLマット兼用) PC

6-905-1	黒	¥500	235 × 235 SK1-5-1 (21032774)
6-905-2	白	¥500	235 × 235 SK1-5-2 (21032775)
6-905-3	赤	¥500	235 × 235 SK1-5-3 (21032776)
6-905-4	紫	¥500	235 × 235 SK1-5-4 (21032777)
6-905-5	黄	¥500	235 × 235 SK1-5-5 (21032778)

※軽くて、破損に強い!

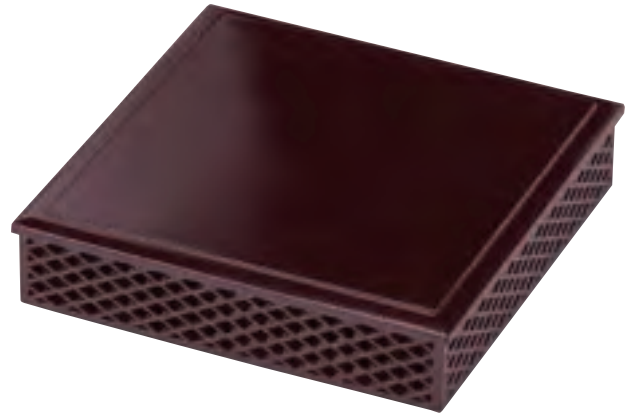
8.5寸角京格子松花堂

906



8.5寸角京格子松花堂 黒淵朱/黒 [A]

6-906-1 (蓋) 黒淵朱	¥1,300	255×255×11 SK1-6-1 (21010991)
6-906-2 (親) 黒	¥2,200	247×247×55 SK1-6-2 (41321610)



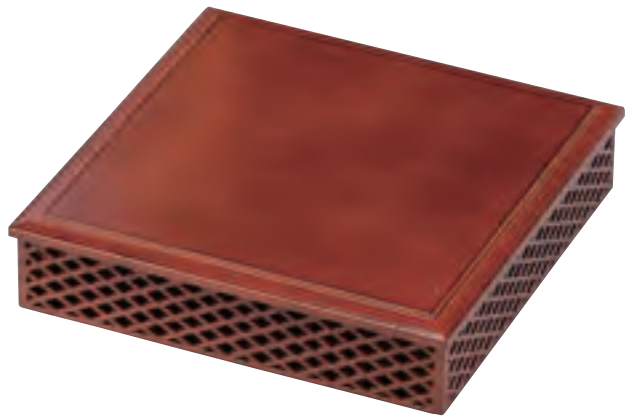
8.5寸角京格子松花堂 新溜裏黒/新溜 [A]

6-906-3 (蓋) 新溜裏黒	¥1,600	255×255×11 SK1-6-3 (41321550)
6-906-4 (親) 新溜	¥2,200	247×247×55 SK1-6-4 (41321620)



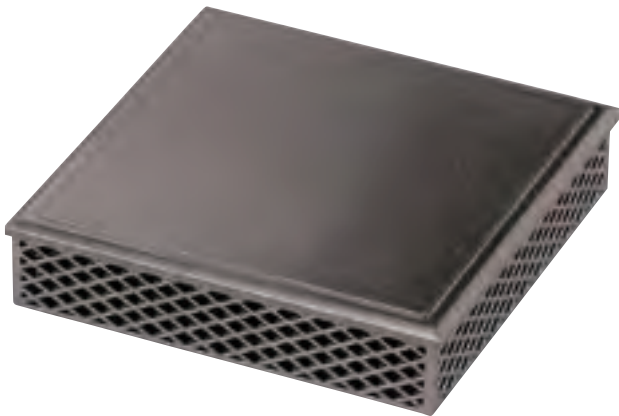
8.5寸角京格子松花堂 白木裏黒/白木 [A]

6-906-5 (蓋) 白木裏黒	¥2,900	255×255×11 SK1-6-5 (41321560)
6-906-6 (親) 白木	¥3,400	247×247×55 SK1-6-6 (41321630)



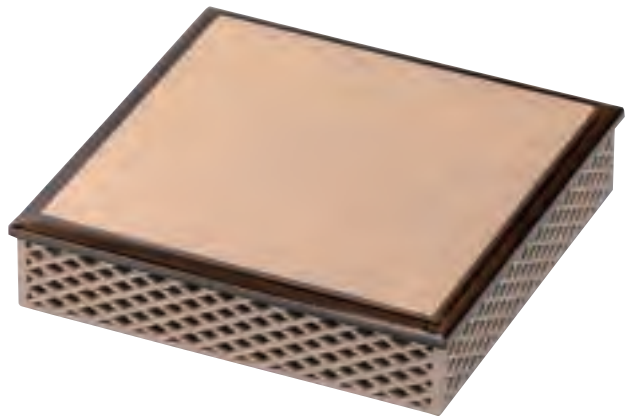
8.5寸角京格子松花堂 春慶裏黒/春慶 [A]

6-906-7 (蓋) 春慶裏黒	¥2,250	255×255×11 SK1-6-7 (41321570)
6-906-8 (親) 春慶	¥3,300	247×247×55 SK1-6-8 (41321640)



8.5寸角京格子松花堂 ブロンズメタル裏黒/ブロンズメタル [A]

6-906-9 (蓋) ブロンズメタル裏黒	¥2,700	255×255×11 SK1-6-9 (41321590)
6-906-10 (親) ブロンズメタル	¥3,600	247×247×55 SK1-6-10 (41321660)



8.5寸角京格子松花堂 銀淵べっ甲裏黒/銀天べっ甲 [A]

6-906-11 (蓋) 銀淵べっ甲裏黒	¥3,500	255×255×11 SK1-6-11 (41321580)
6-906-12 (親) 銀天べっ甲	¥4,300	247×247×55 SK1-6-12 (41321650)

※仕切は986~988ページ、パーツは1001~1012ページを参照下さい。(一部ご使用出来ないパーツもあります。)



6-906-13 ¥260  
8.5寸 松花堂用十字仕切 [A]  
234×234×40 5-765-6 (21002510)



6-906-14 ¥800  
8.5寸 松花堂用十字仕切白木調 [A]  
234×234×40 SK1-6-13 (21002515)



6-906-15 ¥700  
8.5寸 松花堂用井桁仕切 [A]  
233×233×40 5-765-8 (21002290)

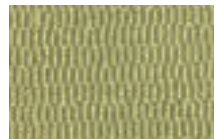
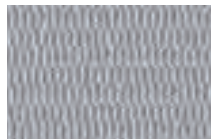


6-906-16 ¥1,600  
8.5寸 松花堂用井桁仕切白木調 [A]  
233×233×40 SK1-6-14 (21002295)





尺3寸長角京格子松花堂用スベリ止めマット (PAT.P出願済)



尺3寸長角京格子松花堂用SLマット											
(尺3寸DX松花堂用SLマット兼用) <small>PIC</small>		6-907-2	白	¥700	<small>353×236 SK1-7-2 (21032646)</small>	6-907-4	紫	¥700	<small>353×236 SK1-7-4 (21032648)</small>		
6-907-1	黒	¥700	<small>353×236 SK1-7-1 (21032645)</small>	6-907-3	赤	¥700	<small>353×236 SK1-7-3 (21032647)</small>	6-907-5	黄	¥700	<small>353×236 SK1-7-5 (21032649)</small>

※軽くて、破損に強い!

尺3寸長角京格子松花堂

908



尺3寸長角京格子松花堂 黒淵朱/黒 [A]

6-908-1 (蓋) 黒淵朱	¥1,950	376×255×11 SK1-8-1 (21010881)
6-908-2 (親) 黒	¥3,100	367×247×55 SK1-8-2 (41321730)



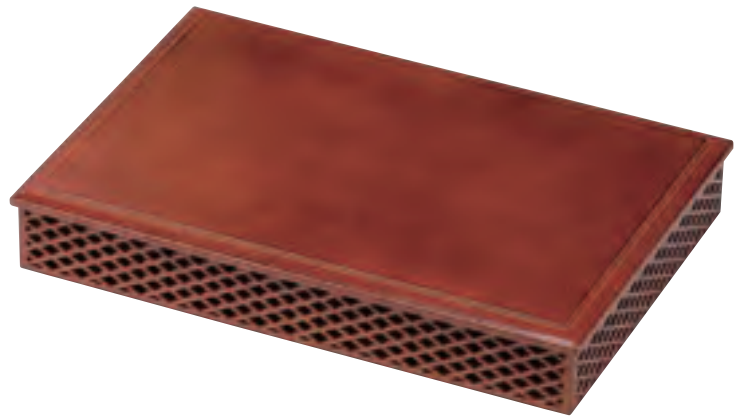
尺3寸長角京格子松花堂 新溜裏黒/新溜 [A]

6-908-3 (蓋) 新溜裏黒	¥2,400	376×255×11 SK1-8-3 (41321670)
6-908-4 (親) 新溜	¥3,100	367×247×55 SK1-8-4 (41321740)



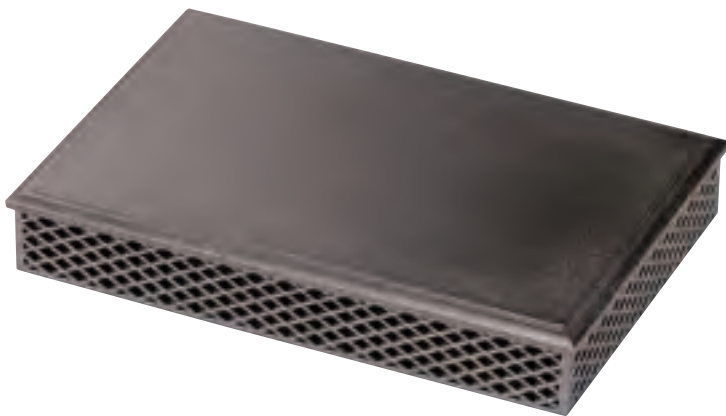
尺3寸長角京格子松花堂 白木裏黒/白木 [A]

6-908-5 (蓋) 白木裏黒	¥3,800	376×255×11 SK1-8-5 (41321680)
6-908-6 (親) 白木	¥4,500	367×247×55 SK1-8-6 (41321750)



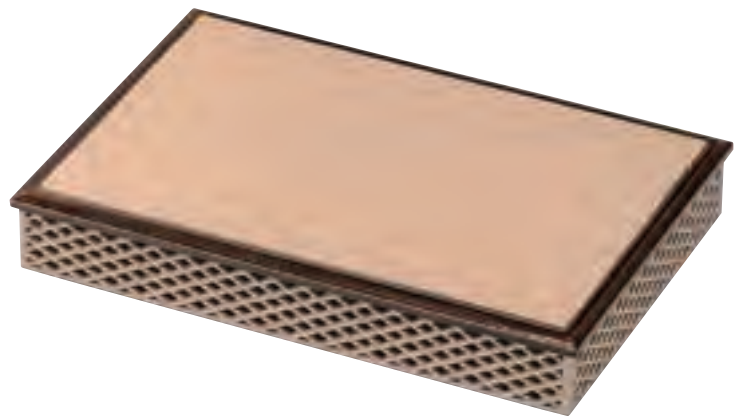
尺3寸長角京格子松花堂 春慶裏黒/春慶 [A]

6-908-7 (蓋) 春慶裏黒	¥3,000	376×255×11 SK1-8-7 (41321690)
6-908-8 (親) 春慶	¥4,300	367×247×55 SK1-8-8 (41321760)



尺3寸長角京格子松花堂 ブロンスメタル裏黒/ブロンスメタル [A]

6-908-9 (蓋) ブロンスメタル裏黒	¥3,600	376×255×11 SK1-8-9 (41321720)
6-908-10 (親) ブロンスメタル	¥4,550	367×247×55 SK1-8-10 (41321780)



尺3寸長角京格子松花堂 銀淵べっ甲裏黒/銀天べっ甲 [A]

6-908-11 (蓋) 銀淵べっ甲裏黒	¥4,800	376×255×11 SK1-8-11 (41321710)
6-908-12 (親) 銀天べっ甲	¥5,500	367×247×55 SK1-8-12 (41321770)

※仕切は1000ページ、パーツは1001~1012ページを参照下さい。(一部ご使用出来ないパーツもあります。)

6-908-13 ¥560  
尺3 松花堂用A仕切 [A]  
仕切: L1本・M2本  
352×235×40 5-786-1 (21002210)



6-908-14 ¥1,500  
尺3 松花堂用A仕切白木調 [A]  
仕切: L1本・M2本  
352×235×40 SK1-8-13 (21002215)



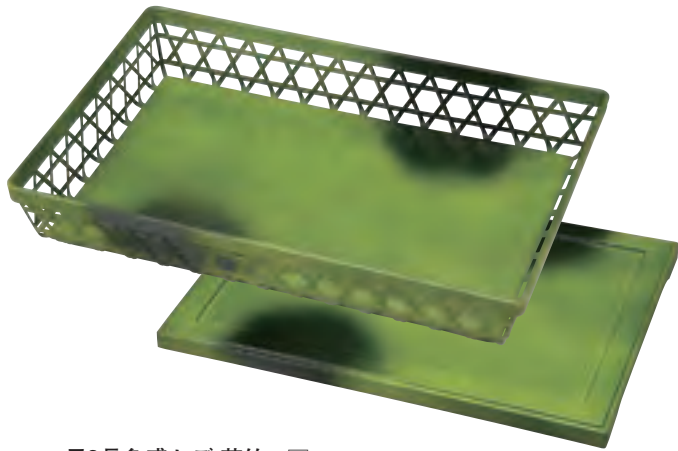




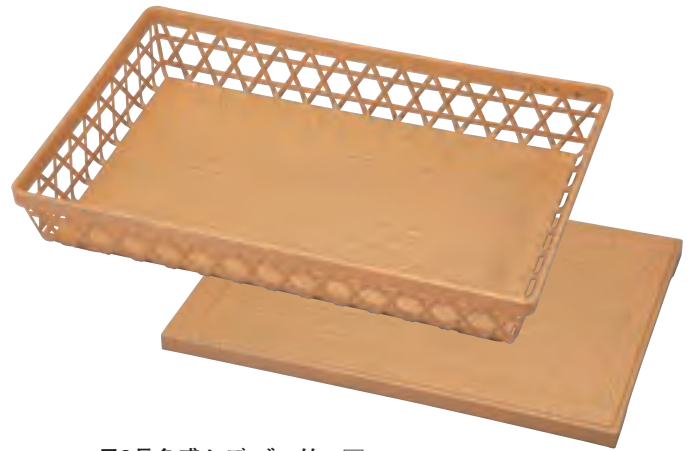
尺3長角盛かご 黒内朱 [A]  
 6-910-1 蓋 ¥2,200 382×262×18 SK1-10-1 (21077920)  
 6-910-2 本体 ¥4,900 370×252×60 SK1-10-2 (41320120)



尺3長角盛かご 新溜 [A]  
 6-910-3 蓋 ¥2,250 382×262×18 SK1-10-3 (21077940)  
 6-910-4 本体 ¥4,200 370×252×60 SK1-10-4 (41320110)



尺3長角盛かご 若竹 [A]  
 6-910-5 蓋 ¥2,900 382×262×18 SK1-10-5 (41320130)  
 6-910-6 本体 ¥5,200 370×252×60 SK1-10-6 (41320140)



尺3長角盛かご ゴマ竹 [A]  
 6-910-7 蓋 ¥3,000 382×262×18 SK1-10-7 (41320150)  
 6-910-8 本体 ¥5,200 370×252×60 SK1-10-8 (41320160)



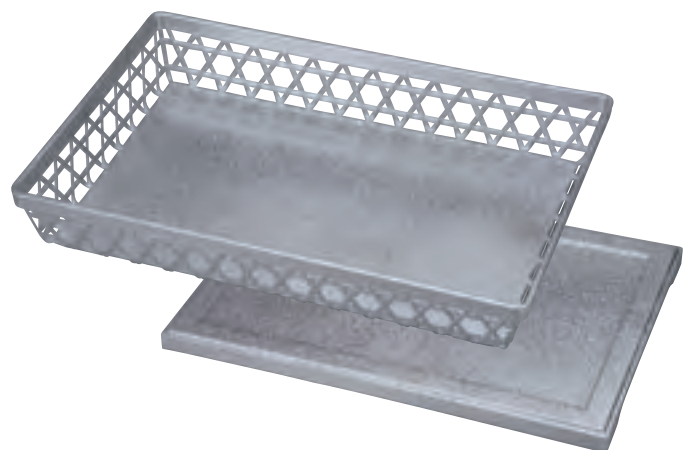
6-910-11 ¥850  
 尺3寸長手ダイヤ木目松花堂用 六ツ仕切 [A]  
 350×230×33 5-781-3 (21077990)  
 (かご別売)



コンパクトに収納！

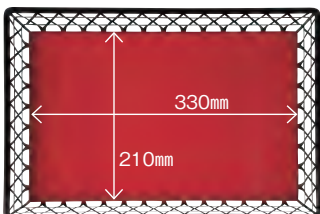


蓋をしておきのスタッキングOK！



尺3長角盛かご シルバータタキ [A]  
 6-910-9 蓋 ¥3,600 382×262×18 SK1-10-9 (41320190)  
 6-910-10 本体 ¥5,650 370×252×60 SK1-10-10 (41320210)

6-910-12 ¥2,300  
 尺3寸DXスーパー仕切 朱天黒 [A]  
 357×237×40 5-781-5 (21078060)  
 (かご別売)



スベリ止め  
マット

尺3長角盛かご用SLマット  
 (尺3寸長手ダイヤ松花堂用SLマット兼用) [PVC]

6-910-13 黒	¥700	337×215 SK1-10-11 (21032640)
6-910-14 白	¥700	337×215 SK1-10-12 (21032641)
6-910-15 赤	¥700	337×215 SK1-10-13 (21032642)
6-910-16 紫	¥700	337×215 SK1-10-14 (21032643)
6-910-17 黄	¥700	337×215 SK1-10-15 (21032644)

911 ABS竹丸かご盛器 (8寸・9寸・尺0寸・40cm) ※軽くて、破損に強い!



ABS竹丸かご 溜パール [A]

6-911-1	8寸	¥2,650	5-448-1	φ231×48 (51301290)
6-911-2	9寸	¥3,000	5-448-2	φ271×48 (51301230)
6-911-3	尺0寸	¥5,000	5-448-3	φ313×61 (51147360)
6-911-4	40cm	¥6,500	SK1-11-1	φ400×67 (14002110)

ABS竹丸かご 総黒・内タタキ [A]

6-911-5	8寸	¥2,750	5-448-4	φ231×48 (51301260)
6-911-6	9寸	¥3,100	5-448-5	φ271×48 (51301200)
6-911-7	尺0寸	¥5,100	5-448-6	φ313×61 (51147370)
6-911-8	40cm	¥6,800	SK1-11-2	φ400×67 (14002120)

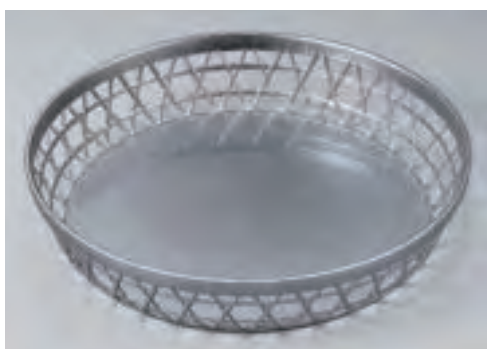
ABS竹丸かご 総黒・内朱 [A]

6-911-9	8寸	¥2,850	5-448-7	φ231×48 (51301280)
6-911-10	9寸	¥3,200	5-448-8	φ271×48 (51301220)
6-911-11	尺0寸	¥5,200	5-448-9	φ313×61 (51147380)
6-911-12	40cm	¥6,700	SK1-11-3	φ400×67 (14002130)

コンパクトに収納!



スタッキングOK



ABS竹丸かご 銀透 [A]

6-911-13	8寸	¥3,350	SK1-11-4	φ231×48 (41321800)
6-911-14	9寸	¥3,700	SK1-11-5	φ271×48 (41321810)
6-911-15	尺0寸	¥5,950	SK1-11-6	φ313×61 (41321820)
6-911-16	40cm	¥7,200	SK1-11-7	φ400×67 (41321830)

ABS竹丸かご クリーム・内朱 [A]

6-911-17	8寸	¥2,850	5-448-10	φ231×48 (51301270)
6-911-18	9寸	¥3,200	5-448-11	φ271×48 (51301210)
6-911-19	尺0寸	¥4,700	5-448-12	φ313×61 (51147390)
6-911-20	40cm	¥6,700	SK1-11-8	φ400×67 (14002140)

蓋セットイメージ



6-911-21 ¥2,300  
ABS尺0寸かご用(蓋) 黒裏黒 [A]  
φ320×40 5-448-13 (51040220)

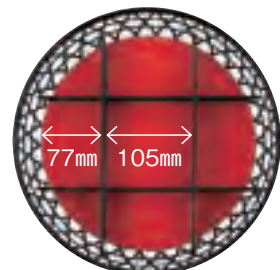
6-911-22 ¥2,300  
ABS尺0寸かご用(蓋) 溜パール裏黒 [A]  
φ320×40 5-448-14 (51040230)

6-911-23 ¥2,300  
ABS尺0寸かご用(蓋) クリーム裏黒 [A]  
φ320×40 5-448-15 (51040240)

6-911-24 ¥3,250  
ABS尺0寸かご用(蓋) 銀透裏黒塗 [A]  
φ320×40 SK1-11-9 (41321840)



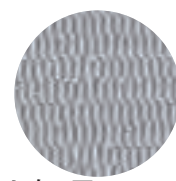
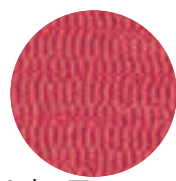
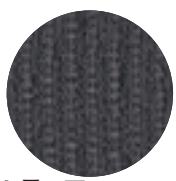
(尺0寸竹丸かご盛器)



6-912-1 ¥1,500  
尺0寸ABS竹丸かご盛器用 井桁仕切  A  
267×267×34 SK1-12-1 (75007320)

**スベリ止め&衝撃吸収マット** <工夫次第で色々な所で活躍>  
(PAT.P出願済)

**ABS 竹丸かご用  
スベリ止めマット**



**丸SLマット黒** PVC

6-912-2 8寸	¥500	φ195
6-912-3 9寸	¥500	φ225
6-912-4 尺0寸	¥550	φ265
6-912-5 40cm	¥600	φ340

**丸SLマット赤** PVC

6-912-6 8寸	¥500	φ195
6-912-7 9寸	¥500	φ225
6-912-8 尺0寸	¥550	φ265
6-912-9 40cm	¥600	φ340

**丸SLマット白** PVC

6-912-10 8寸	¥500	φ195
6-912-11 9寸	¥500	φ225
6-912-12 尺0寸	¥550	φ265
6-912-13 40cm	¥600	φ340

913 尺1 ABS花かご盛器 ※軽くて、破損に強い!



朱塗



6-913-1 尺1ABS花かご 総朱塗 [A]  
345×323×62  
5-449-1 (51144371) ¥5,200

6-913-5 カラーマグ用PP蓋 PP  
φ102×25  
5-449-5 (90033003) ¥350

6-913-2 日月かまくら盛器(小)2色金箔 [A]  
147×120×101  
5-449-2 (51017240) ¥3,200

6-913-6 PPトッティー独楽型椀 グリーン PP  
128×103×65  
5-449-6 (90032994) ¥600

6-913-3 姫りんご鉢 金しぶき [A]  
102×117×48  
5-449-3 (54300390) ¥1,450

6-913-7 仕切付ひさご鉢織部 [A]  
133×109×31  
5-449-7 (22911430) ¥950

6-913-4 13.0笹小付(小)シルバー [A]  
128×47×23  
5-449-4 (30000840) ¥900

6-913-8 竹丸箆 からし [A]  
φ107×41  
5-449-8 (22000765) ¥800



新溜塗



6-913-9 尺1ABS花かご 新溜塗 [A]  
345×323×62  
5-449-16 (51144372) ¥5,600

6-913-10 ピンクうのふ剣小鉢 陶  
158×97×45  
5-449-17 (80511540) (直運) 有田焼 ¥3,600

6-913-11 ピンクパール高台小鉢 陶  
φ67×75  
5-449-18 (80510940) (直運) 有田焼 ¥3,650



銀透塗



6-913-12 尺1ABS花かご 銀透塗 [A]  
345×323×62  
SK1-13-1 (41321860) ¥6,350

6-913-13 プレンドデザートカップ 黄十草 [G]  
φ95×75  
SK1-13-2 (51365020) (直運) 有田焼 ¥2,200

6-913-16 姫りんご鉢 朱塗り [A]  
102×117×48  
5-789-3 (54300360) ¥1,150

6-913-14 越前若竹ぐい呑み(1ヶ) [A]  
φ50×54  
5-458-19 (93106340) ¥1,050

6-913-17 四ツ山小鉢 銀淵黄渦 [A]  
118×118×42  
5-789-16 (22001210) ¥1,200

6-913-15 アクリル合マス ピンク [AC]  
79×79×44  
5-587-25 (75005640) ¥670

6-913-18 姫りんご鉢 黄緑 [A]  
102×117×48  
5-789-4 (54300370) ¥1,200

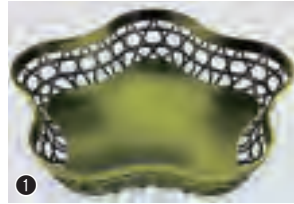
(直運) 商品はメーカーから直送の為、運賃は別途請求になります。

※軽くて、破損に強い!

尺1 ABS花かご盛器

914

若竹塗



6-914-1  
尺1ABS花かご 若竹裏黒干漆 [A]  
345×323×62  
5-450-1 (51144340) ¥6,300

6-914-2 越前舟 白木塗(目皿付)糸尻SL [A]  
145×102×64  
5-931-4 (13000214) ¥1,800

6-914-3 耐熱筒型箸洗椀 銀透き内黒 [TA]  
φ69×H93  
5-186-5 (30004450) ¥1,900

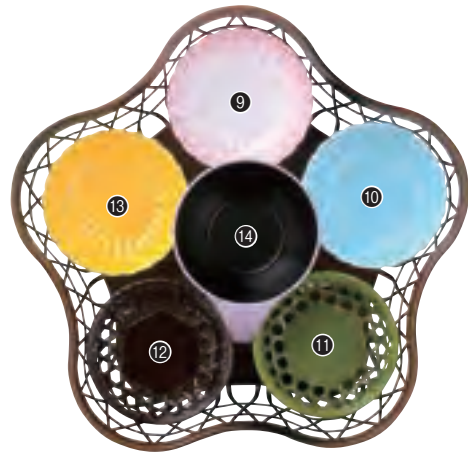
6-914-4 波筋信玄珍味 [PV]  
115×60×73  
SK1-14-1 (12010280) ¥550

6-914-5 4寸吉野鉢 黒内朱ぼかしパール [A]  
120×114×50  
5-269-15 (51353540) ¥950

6-914-6 越前ゴマ竹ぐい呑み(1ヶ) [A]  
φ50×54  
5-458-23 (54300345) ¥1,200

6-914-7 越前若竹ぐい呑み [A]  
φ50×54  
5-458-19 (93106340) ¥1,050

すす竹塗



6-914-8  
尺1ABS花かご すす竹裏黒干漆 [A]  
345×323×62  
5-450-4 (51144350) ¥6,200

6-914-9 ABS菊鉢(大)ピンクボカシ [A]  
φ114×36  
5-450-5 (22000970) ¥700

6-914-10 ABS菊鉢(大)青磁 [A]  
φ114×36  
5-450-6 (22001090) ¥700

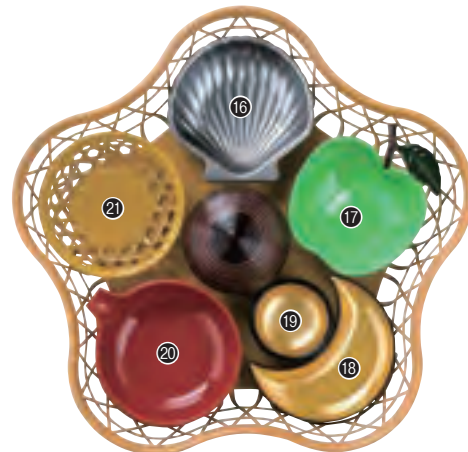
6-914-11 新丸かご 若竹 [A]  
φ112×37  
5-450-7 (22001170) ¥950

6-914-12 新丸かご 染溜 [A]  
φ112×37  
5-450-8 (22001150) ¥900

6-914-13 ABS菊鉢(大)黄色 [A]  
φ114×36  
5-450-9 (22000990) ¥650

6-914-14 耐熱トッティーリップル椀 [TA]  
136×112×58  
5-450-10 (90032245) 紫内黒 ¥950

ゴマ竹塗



6-914-15  
尺1ABS花かご ゴマ竹裏黒干漆 [A]  
345×323×62  
5-450-11 (51144360) ¥6,500

6-914-16 貝鉢 シルバー [A]  
113×113×32  
5-450-12 (22911320) ¥1,200

6-914-17 姫りんご鉢 黄緑 [A]  
102×117×48  
5-450-13 (54300370) ¥1,200

6-914-18 三日月皿 金粉時 [A]  
114×90×22  
5-450-14 (21077190) ¥1,300

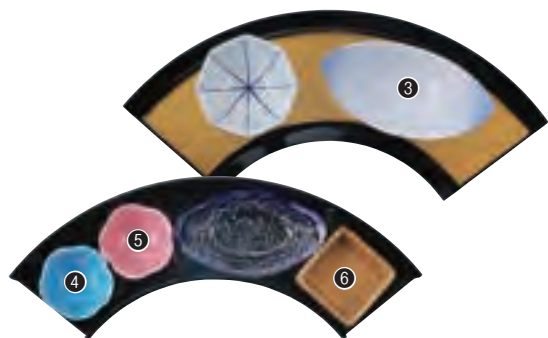
6-914-19 ミニがんこ鉢 黒内金粉時 [A]  
φ64×31  
5-450-15 (21077170) ¥1,100

6-914-20 片口鉢 柿朱 [A]  
127×111×42  
5-450-16 (22911070) ¥660

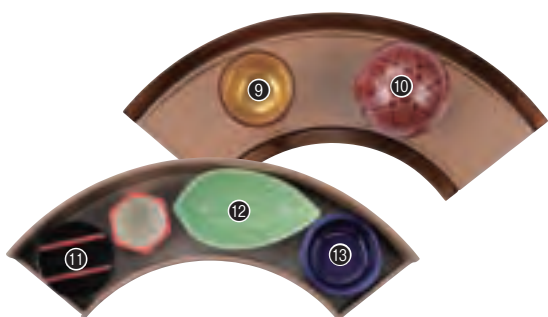
6-914-21 新丸かご からし色 [A]  
φ112×37  
5-450-17 (22001160) ¥950



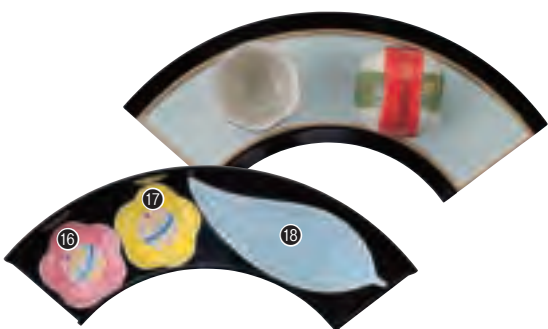
# 915 扇面盛箱 ※軽くて、破損に強い!



- 6-915-1 尺0扇面前菜浅皿 [A]  
302×93×11  
5-541-1 (80512520) 黒2色金箔 ¥3,500
- 6-915-2 尺0扇面前菜深盛器 [A]  
279×70×50  
5-541-2 (80512530) 黒 ¥1,500
- 6-915-3 4寸信玄珍珠入 コバルトボカシ [A]  
117×63×76  
5-541-3 (51019660) ¥1,250
- 6-915-4 梅型珍珠(小) ブルー 陶  
φ52×35  
5-541-4 (89600380) ¥450
- 6-915-5 梅型珍珠(小) ピンク 陶  
φ52×35  
5-541-5 (89600400) ¥450
- 6-915-6 5.0cm角珍珠 銚色 陶  
50×50×25  
5-541-6 (93017830) ¥500



- 6-915-7 尺0扇面前菜浅皿 [A]  
302×93×11  
5-541-7 (80512540) 銀すきべっ甲 ¥1,700
- 6-915-8 尺0扇面前菜深盛器 [A]  
279×70×50  
5-541-8 (80512550) 銀透き ¥2,000
- 6-915-9 5cm高杯ぐい呑 吟朱内金粉蒔 [M]  
φ50×72  
5-541-9 (75001600) ¥1,600
- 6-915-10 球珍珠 朱手まり柄 [M]  
φ66×63  
5-541-10 (55001390) 内金パール ¥4,000
- 6-915-11 桶型珍珠 黒朱ひも [M]  
φ53×43  
5-541-11 (83170540) 内金粉蒔(小) ¥2,550
- 6-915-12 笹鉢(小) 緑釉 陶  
100×57×27  
5-541-12 (80500060) ¥600
- 6-915-13 丸切立小付 瑠璃釉 陶  
φ56×28  
5-541-13 (89804880) ¥500



- 6-915-14 尺0扇面前菜浅皿 [A]  
302×93×11  
5-541-14 (80512545) 薄緑アキラ黒天金 ¥1,700
- 6-915-15 尺0扇面前菜深盛器 [A]  
279×70×50  
5-541-15 (80512530) 黒 ¥1,500
- 6-915-16 梅花珍珠皿 ピンク 陶  
φ60×15  
5-541-16 (12015070) ¥350
- 6-915-17 梅花珍珠皿 黄釉 陶  
φ60×15  
5-541-17 (12015060) ¥350
- 6-915-18 笹鉢(大) 青磁 陶  
152×56×30  
5-541-18 (80500070) ¥750



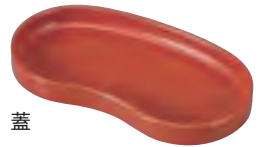


スタッキングOK!

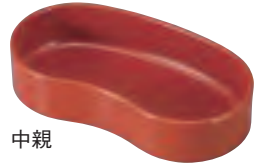


5.5寸双輪盛器 柿朱 [A]

6-916-1 (蓋)	¥600	163×87×21 5-534-9 (55000930)
6-916-2 (中親)	¥850	163×87×37 5-534-10 (51272469)
6-916-3 (親)	¥1,050	163×87×56 5-534-11 (55000940)



蓋



中親



親



5.5寸双輪盛器 銀透き [A]

6-916-4 (蓋)	¥1,000	163×87×21 5-534-6 (55000970)
6-916-5 (中親)	¥1,600	163×87×37 5-534-7 (51272470)
6-916-6 (親)	¥1,800	163×87×56 5-534-8 (55000980)



蓋



中親



親



## 7.5寸双輪盛器



7.5寸双輪盛器 柿朱 [A]

6-916-7 (蓋)	¥900	225×96×21 5-534-18 (51272472)
6-916-8 (中親)	¥1,150	225×96×36 5-534-19 (55000960)
6-916-9 (親)	¥1,500	225×96×56 5-534-20 (80512510)



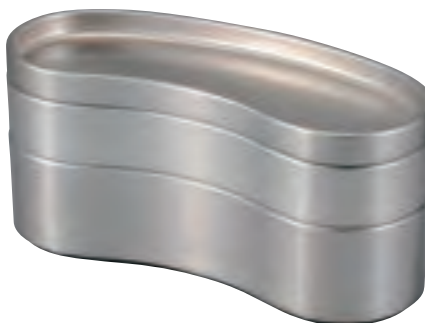
蓋



中親



親



7.5寸双輪盛器 銀透き [A]

6-916-10 (蓋)	¥1,350	225×96×21 5-534-15 (51272473)
6-916-11 (中親)	¥1,900	225×96×36 5-534-16 (55000990)
6-916-12 (親)	¥2,300	225×96×56 5-534-17 (51272474)



蓋



中親



親



6-917-1 ¥2,200  
 三鈴弁当大皿蓋 黒SLタタキ裏黒塗 [A]  
 224×128×10 5-797-12 (21004580)  
 6-917-2 ¥2,800  
 三鈴弁当大親 黒クリアタタキ内黒塗 [A]  
 218×123×54 5-797-13 (21004585)  
 6-917-3 ¥1,900  
 三鈴弁当小皿蓋 黒クリアタタキ裏黒塗 [A]  
 185×90×10 5-797-14 (21004590)



6-917-4 ¥2,400  
 三鈴弁当小親 黒クリアタタキ内黒塗 [A]  
 180×85×45 5-797-15 (21004595)



6-917-5 ¥3,150  
 三鈴弁当大皿蓋 ホワイトアクアSLタタキ裏白 [A]  
 224×128×10 5-797-16 (21004600)  
 6-917-6 ¥3,700  
 三鈴弁当大親 ホワイトアクア内白塗 [A]  
 218×123×54 5-797-17 (21004605)  
 6-917-7 ¥2,800  
 三鈴弁当小皿蓋 ホワイトアクア裏白塗 [A]  
 185×90×10 5-797-18 (21004610)



6-917-8 ¥3,200  
 三鈴弁当小親 ホワイトアクア内白塗 [A]  
 180×85×45 5-797-19 (21004615)



6-917-9 ¥3,150  
 三鈴弁当大皿蓋 漆調春慶SL裏黒 [A]  
 224×128×10 5-798-12 (21004620)  
 6-917-10 ¥3,200  
 三鈴弁当大親 漆調春慶内黒 [A]  
 218×123×54 5-798-13 (21004625)  
 6-917-11 ¥2,800  
 三鈴弁当小皿蓋 漆調春慶裏黒 [A]  
 185×90×10 5-798-14 (21004630)



6-917-12 ¥2,800  
 三鈴弁当小親 漆調春慶内黒 [A]  
 180×85×45 5-798-15 (21004635)



6-917-13 ¥2,800  
 三鈴弁当大皿蓋 銀SL裏黒 [A]  
 224×128×10 5-798-16 (21004640)  
 6-917-14 ¥3,150  
 三鈴弁当大親 銀内黒 [A]  
 218×123×54 5-798-17 (21004645)  
 6-917-15 ¥2,500  
 三鈴弁当小皿蓋 銀裏黒 [A]  
 185×90×10 5-798-18 (21004650)



6-917-16 ¥2,750  
 三鈴弁当小親 銀内黒 [A]  
 180×85×45 5-798-19 (21004655)

※軽くて、破損に強い!

6.5寸長角珍味箱 (PAT.P)

918



6-918-1 蓋 ¥1,250  
 22cmF蓋 朱天黒 [A]  
 220×148×15 5-526-10 (21011430)  
 6-918-2 親 ¥1,550  
 6.5寸長角珍味箱 朱内朱 [A]  
 200×148×50 5-526-11 (55001710)



6-918-11 ¥1,350  
 190長角六ツ切プレート 白メラミン [M]  
 189×136×18 5-526-1 (50002080)



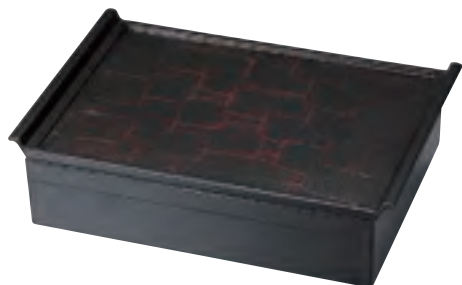
6-918-3 蓋 ¥1,200  
 22cmF蓋 黒天朱 [A]  
 220×148×15 5-526-6 (21011420)

6-918-4 親 ¥1,500  
 6.5寸長角珍味箱 黒内黒 [A]  
 200×148×50 5-526-7 (15820410)



6-918-5 蓋 ¥1,650  
 22cmF蓋 溜毘沙門天 [A]  
 220×148×15 5-526-4 (21011460)

6-918-6 親 ¥2,050  
 6.5寸長角珍味箱 溜毘沙門天 [A]  
 200×148×50 5-526-1 (15820430)



6-918-7 蓋 ¥2,400  
 22cmF蓋 漆刻塗 [A]  
 220×148×15 5-526-8 (21011440)

6-918-8 親 ¥3,600  
 6.5寸長角珍味箱 内漆刻塗 [A]  
 200×148×50 5-526-9 (15157320)



6-918-9 蓋 ¥2,400  
 22cmF蓋 銀透き [A]  
 220×148×15 5-526-2 (21011450)

6-918-10 親 ¥3,650  
 6.5寸長角珍味箱 総銀透き [A]  
 200×148×50 5-526-3 (15158140)

6.5寸長角珍味箱用スベリ止めマット (PAT.P出願済)



6.5寸長角珍味箱用SLマット [PVC]  
 6-918-12 黒 ¥600 SK1-18-1 (80513010) 185×135  
 6-918-13 白 ¥600 SK1-18-2 (80513020) 185×135  
 6-918-14 赤 ¥600 SK1-18-3 (80513030) 185×135  
 6-918-15 紫 ¥600 SK1-18-4 (80513040) 185×135  
 6-918-16 黄 ¥600 SK1-18-5 (80513050) 185×135



6-919-1 蓋 ¥1,200  
26.5cmF蓋 黒天朱 [A]  
267×127×15 5-772-1 (21011320)

6-919-2 親(1段) ¥1,200  
1/2千筋松花堂 黒内黒 [A]  
246×127×56 5-772-2 (21020020)



6-919-3 蓋 ¥1,500  
26.5cmF蓋 チーク [A]  
267×127×15 5-772-5 (21011330)

6-919-4 親(1段) ¥1,500  
1/2千筋松花堂 チーク内黒 [A]  
246×127×56 5-772-6 (21020060)



6-919-5 蓋 ¥2,500  
26.5cmF蓋 銀淵べっ甲SL(裏黒OM) [A]  
267×127×15 5-772-3 (21004815)

6-919-6 親(1段) ¥2,100  
1/2千筋松花堂 銀天溜内黒 [A]  
246×127×56 (23214180)



6-919-7 蓋 ¥3,200  
26.5cmF蓋 箔舞踊(裏黒OM) [A]  
267×127×15 SK1-19-1 (41321870)

6-919-8 親(1段) ¥1,900  
1/2千筋松花堂 黒銀パール内黒天黒 [A]  
246×127×56 SK1-19-2 (41321880)

※仕切は967、968ページ、パーツは1001~1012ページを参照下さい。(一部ご使用出来ないパーツもあります)

1/2千筋松花堂用スベリ止めマット (PAT.P出願済)



1/2千筋松花堂用SLマット		PIC
6-919-9 黒	¥400	235×115 SK1-19-3 (21032857)
6-919-10 白	¥400	235×115 SK1-19-4 (21032858)
6-919-11 赤	¥400	235×115 SK1-19-5 (21032859)
6-919-12 紫	¥400	235×115 SK1-19-6 (21032860)
6-919-13 黄	¥400	235×115 SK1-19-7 (21032861)



6-920-1 ¥1,500  
1/2ダイヤ松花堂盆蓋 黒淵朱SLタタキ(裏黒OM) [A]  
267×148×18 5-772-7 (21004785)



6-920-3 ¥1,500  
1/2ダイヤ松花堂盆蓋 朱天黒SLタタキ(裏黒OM) [A]  
267×148×18 SK1-20-1 (41321890)

6-920-2 ¥1,200  
8.5寸1/2ダイヤ木目松花堂 黒内黒(親) [A]  
251×133×51 (23214190)

6-920-4 ¥1,200  
8.5寸1/2ダイヤ木目松花堂 朱内黒 [A]  
251×133×51 (23214200)



6-920-5 ¥2,350  
1/2ダイヤ松花堂盆蓋 ブロンズメタル(裏黒) [A]  
267×148×18 SK1-20-3 (41321900)



6-920-7 ¥3,200  
1/2ダイヤ松花堂盆蓋 箔舞踊(裏黒) [A]  
267×148×18 SK1-20-5 (41321920)

6-920-6 ¥2,450  
8.5寸1/2ダイヤ木目松花堂 ブロンズメタル内黒 [A]  
251×133×51 (23214210)

6-920-8 ¥1,850  
8.5寸1/2ダイヤ木目松花堂 黒銀パール内黒天黒 [A]  
251×133×51 SK1-20-6 (41321930)

※仕切は967、968ページ、パーツは1001～1012ページを参照下さい。(一部ご使用出来ないパーツもあります。)

8.5寸1/2ダイヤ木目松花堂用スベリ止めマット (PAT.P出願済)



8.5寸1/2ダイヤ木目松花堂用SLマット [A]  
6-920-9 黒 ¥350 210×90 SK1-20-7 (80512250)  
6-920-10 白 ¥350 210×90 SK1-20-8 (80512260)  
6-920-11 赤 ¥350 210×90 SK1-20-9 (80512270)  
6-920-12 紫 ¥350 210×90 SK1-20-10 (80512280)  
6-920-13 黄 ¥350 210×90 SK1-20-11 (80512290)



6-921-1 (親) ¥1,700  
6.5寸光悦重 内外黒塗 [A]  
196×196×56 5-797-1 (42062030)



6-921-2 (蓋) ¥1,350  
6.5寸炉縁盆 黒クリヤータタキ [A]  
198×198×14 5-797-2 (15007770)  
6.5寸光悦重(親)セット価格 ¥3,050



6-921-3 (蓋) ¥1,650  
6.5寸炉縁盆 溜毘沙門天塗 [A]  
198×198×14 5-797-4 (15007790)  
6.5寸光悦重(親)セット価格 ¥3,350



6-921-4 (蓋) ¥2,000  
6.5寸炉縁盆 ホワイトアクア測金 [A]  
198×198×14 5-797-3 (15007780)  
6.5寸光悦重(親)セット価格 ¥3,700



6-921-5 (蓋) ¥2,200  
6.5寸炉縁盆 銀透き測べっ甲 [A]  
198×198×14 5-797-5 (15007800)  
6.5寸光悦重(親)セット価格 ¥3,900



6-921-6 (蓋) ¥2,850  
6.5寸炉縁盆 漆調春慶塗 [A]  
198×198×14 5-797-6 (15007810)  
6.5寸光悦重(親)セット価格 ¥4,550

### 6.5寸光悦重用スベリ止めマット (PAT.P出願済)



6.5寸光悦重用SLマット(18cm角)	価格	商品番号
6-921-7 黒	¥400	5-797-7 (15014820)
6-921-8 白	¥400	5-797-8 (15014830)
6-921-9 赤	¥400	5-797-9 (15014840)
6-921-10 紫	¥400	5-797-10 (15014850)
6-921-11 黄	¥400	5-797-11 (15014860)



6-922-1 7.5寸元禄松花堂うるみ乾漆 A  
 223×223×30 クリヤータタキSL(蓋) ¥1,850  
 5-798-1(70011581)

6-922-2 7.5寸元禄松花堂 A  
 214×214×65 黒内黒(親) ¥1,600  
 5-798-2(21010482)



6-922-3 7.5寸元禄松花堂 A  
 223×223×30 ワインカラー SL(蓋) ¥4,850  
 SK1-22-1(41321940)

6-922-4 7.5寸元禄松花堂 A  
 214×214×65 ワインカラー内外(親) ¥6,750  
 SK1-22-2(41321950)



6-922-5 7.5寸元禄松花堂(裏黒OM) A  
 223×223×30 銀天べっ甲SL(蓋) ¥2,950  
 5-798-3(21004880)

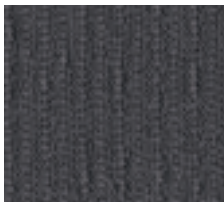
6-922-6 7.5寸元禄松花堂 A  
 214×214×65 銀内黒天黒(親) ¥3,350  
 5-798-4(21004885)



6-922-7 7.5寸元禄松花堂 A  
 223×223×30 箔舞踊SL(裏黒OM)(蓋) ¥4,500  
 SK1-22-3(41321960)

6-922-8 7.5寸元禄松花堂 A  
 214×214×65 黒銀パール内黒天黒(親) ¥2,450  
 SK1-22-4(41321970)

7.5寸元禄松花堂用スベリ止めマット (PAT.P出願済)



7.5寸元禄松花堂用SLマット		PFC
6-922-9	黒 ¥400	200×200 5-798-7(21032798)
6-922-10	白 ¥400	200×200 5-798-8(21032799)
6-922-11	赤 ¥400	200×200 5-798-9(21032800)
6-922-12	紫 ¥400	200×200 5-798-10(21032801)
6-922-13	黄 ¥400	200×200 5-798-11(21032802)





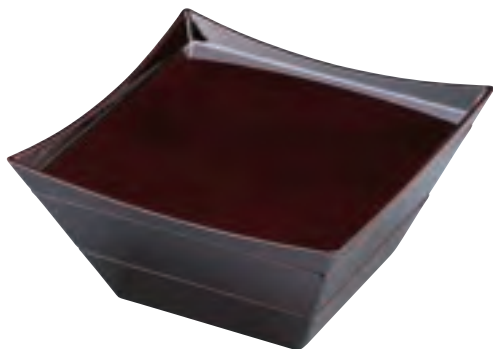
7.5寸(中段)

6寸(下段)

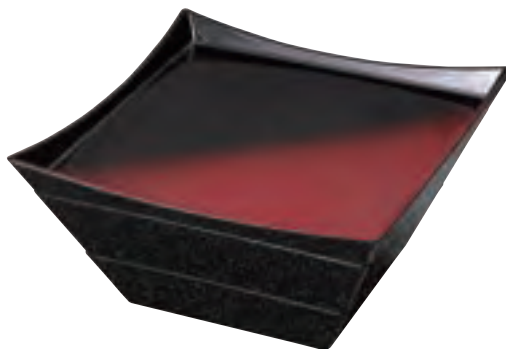


7.5寸(中段)

6寸(下段)



6-923-1 [A] ¥3,100  
8寸角山路ダイヤ 溜毘沙門天  
243×243×29 5-801-4 (21003260)



6-923-4 [A] ¥3,100  
8寸角山路ダイヤ 黒朱ぼかしSL  
243×243×29 SK1-23-1 (41321980)



6-923-7 [A] ¥3,700  
8寸角山路ダイヤ 黒銀市松SL  
243×243×29 SK1-23-4 (80512028)

6-923-2 [A] ¥2,850  
7.5寸角山路ダイヤ盛箱 溜毘沙門天内黒  
222×222×54 5-801-5 (21003270)

6-923-5 [A] ¥2,500  
7.5寸角山路ダイヤ盛箱 黒銀パール内黒天黒  
222×222×54 SK1-23-2 (41321990)

6-923-8 [A] ¥1,950  
7.5寸角山路ダイヤ盛箱 黒内黒天黒  
222×222×54 5-801-8 (80512000)

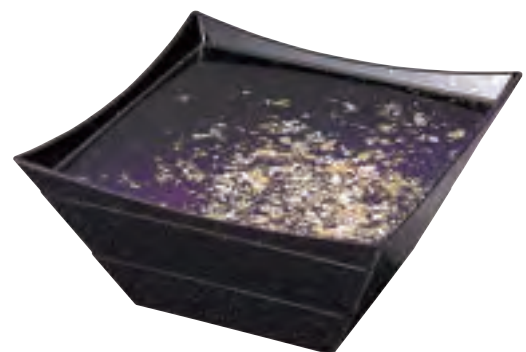
6-923-3 [A] ¥2,100  
6寸角山路ダイヤ盛箱 溜毘沙門天内黒  
178×178×45 5-801-6 (21003280)

6-923-6 [A] ¥1,900  
6寸角山路ダイヤ盛箱 黒銀パール内黒天黒  
178×178×45 SK1-23-3 (41322000)

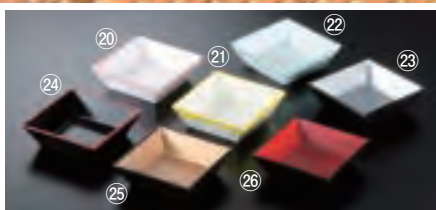
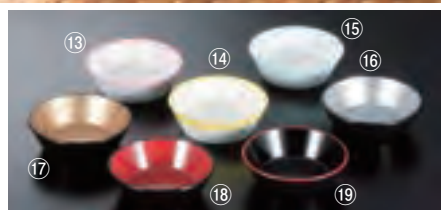
6-923-9 [A] ¥1,400  
6寸角山路ダイヤ盛箱 黒内黒天黒  
178×178×45 5-801-9 (80512010)



7.5寸(中段)



6-923-10 [A] ¥4,800  
8寸角山路ダイヤ 箔舞踊SL  
243×243×29 SK1-23-5 (41322010)



6-923-11 [A] ¥2,500  
7.5寸角山路ダイヤ盛箱 黒銀パール内黒天黒  
222×222×54 SK1-23-6 (41321990)

6-923-12 [A] ¥1,900  
6寸角山路ダイヤ盛箱 黒銀パール内黒天黒  
178×178×45 SK1-23-7 (41322000)

79浅丸小鉢 [A] (6寸角山路ダイヤ盛箱用)

φ79×25

- 6-923-13 ピンクボカシ ¥1,000 5-801-10 (30003750)
- 6-923-14 イエローボカシ ¥1,000 5-801-11 (30003740)
- 6-923-15 若葉ボカシ ¥1,000 5-801-12 (30003760)
- 6-923-16 銀詰梨地 ¥700 5-801-13 (30003720)

- 6-923-17 金詰梨地 ¥700 5-801-14 (30003730)
- 6-923-18 朱天黒 ¥500 5-801-15 (30003710)
- 6-923-19 黒天朱 ¥500 5-801-16 (30003690)

79浅角小鉢 [A] (6寸角山路ダイヤ盛箱用)

79×79×25

- 6-923-20 ピンクボカシ ¥1,000 5-801-17 (30003670)
- 6-923-21 イエローボカシ ¥1,000 5-801-18 (30003660)
- 6-923-22 若葉ボカシ ¥1,000 5-801-19 (30003680)
- 6-923-23 銀詰梨地 ¥750 5-801-20 (30003640)

- 6-923-24 黒天朱 ¥550 5-801-21 (30003620)
- 6-923-25 金詰梨地 ¥750 5-801-22 (30003650)
- 6-923-26 朱天黒 ¥550 5-801-23 (30003630)

※7.5寸(中段)用仕切・小鉢などは926ページをご参照下さい。



6-924-1 ¥3,000  
8寸王冠前菜盆 溜毘沙門天 [A]  
φ251×34 5-802-7 (21003470)  
6-924-2 ¥2,800  
7.3寸王冠盛箱 溜毘沙門天内溜 [A]  
φ230×63 5-802-8 (21003480)  
6-924-3 ¥2,050  
6寸王冠盛箱 溜毘沙門天内溜 [A]  
φ178×53 5-802-9 (21003490)

6-924-4 ¥3,150  
8寸王冠前菜盆 黒朱ぼかしSL [A]  
φ251×34 SK1-24-1 (41322010)  
6-924-5 ¥2,500  
7.3寸王冠盛箱 黒銀パール内黒天黒 [A]  
φ230×63 SK1-24-2 (41322020)  
6-924-6 ¥1,900  
6寸王冠盛箱 黒銀パール内黒天黒 [A]  
φ178×53 SK1-24-3 (41322030)



6-924-7 ¥3,600  
8寸王冠前菜盆 銀天べっ甲SL裏黒 [A]  
φ251×34 5-802-4 (21004690)  
6-924-8 ¥3,450  
7.3寸王冠盛箱 銀内黒天黒 [A]  
φ230×63 5-802-5 (21004695)  
6-924-9 ¥2,950  
6寸王冠盛箱 銀内黒天黒 [A]  
φ178×53 5-802-6 (21004700)

6-924-10 ¥4,700  
8寸王冠前菜盆 箔舞踊SL [A]  
φ251×34 SK1-24-4 (41322040)  
6-924-11 ¥2,500  
7.3寸王冠盛箱 黒銀パール内黒天黒 [A]  
φ230×63 SK1-24-5 (41322020)  
6-924-12 ¥1,900  
6寸王冠盛箱 黒銀パール内黒天黒 [A]  
φ178×53 SK1-24-6 (41322030)

6寸王冠盛箱用目皿



6-924-13 ¥450  
7.3寸王冠盛箱用T字仕切黒 [A]  
203×107×35 5-802-10 (21003011)  
6-924-14 ¥400  
7.3寸王冠盛箱用十字仕切黒 [A]  
203×35 5-802-11 (21003010)

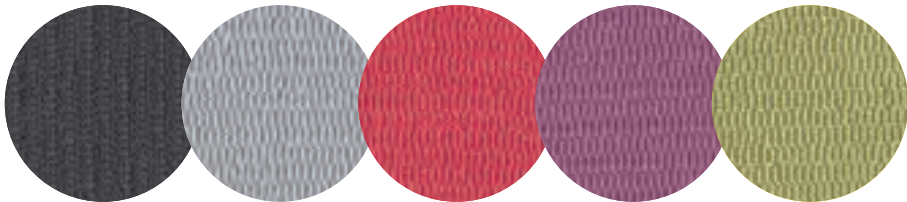


6-924-15 ¥850  
6寸片手桶用目皿 [HP]  
φ150×21 5-802-12 (45023130)



6-924-16 ¥2,150  
12.5cm 龍宮網目皿 銀彩 [ST]  
φ125×10 ステンレス 5-802-13 (92976220)

7.3寸・6寸王冠盛箱用スベリ止めマット



7.3寸王冠盛箱用SLマット PVC  
6-924-17 黒 ¥400 φ161 5-802-14 (21032926)  
6-924-18 白 ¥400 φ161 5-802-15 (21032927)  
6-924-19 赤 ¥400 φ161 5-802-16 (21032928)  
6-924-20 紫 ¥400 φ161 5-802-17 (21032929)  
6-924-21 黄 ¥400 φ161 5-802-18 (21032930)  
6寸王冠盛箱用SLマット PVC  
6-924-22 黒 ¥400 φ119 5-802-19 (21032931)  
6-924-23 白 ¥400 φ119 5-802-20 (21032932)  
6-924-24 赤 ¥400 φ119 5-802-21 (21032933)  
6-924-25 紫 ¥400 φ119 5-802-22 (21032934)  
6-924-26 黄 ¥400 φ119 5-802-23 (21032935)

925 7.5寸ダイヤ松花堂盆蓋 (親無地) ※軽くて、破損に強い! (PAT.P)



6-925-1 ¥3,600  
7.5寸ダイヤ松花堂盆蓋 黒朱ぼかしSL [A]  
240×240×18 SK1-25-1 (41322050)

6-925-2 ¥1,950  
7.5寸角山路ダイヤ盛箱 黒銀パール内黒天黒 [A]  
222×222×54 SK1-25-2 (41322060)



6-925-3 ¥3,600  
7.5寸ダイヤ松花堂盆蓋 黒銀市松SL(裏黒OM) [A]  
240×240×18 5-799-9 (21004740)

6-925-4 ¥1,950  
7.5寸角山路ダイヤ盛箱 黒内黒天黒 [A]  
222×222×54 5-799-10 (80512000)



6-925-5 ¥2,800  
7.5寸ダイヤ松花堂盆蓋 銀天べっ甲SL(裏黒OM) [A]  
240×240×18 5-799-11 (21004720)

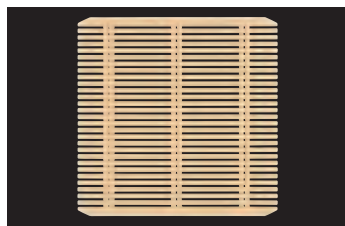
6-925-6 ¥3,200  
7.5寸角山路ダイヤ盛箱 銀内黒天黒 [A]  
222×222×54 5-799-12 (21004755)



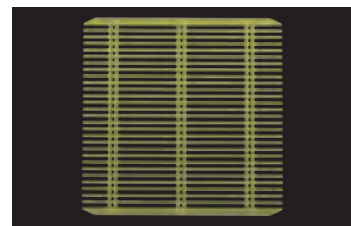
6-925-7 ¥3,600  
7.5寸ダイヤ松花堂盆蓋 箔舞踊SL [A]  
240×240×18 SK1-25-3 (41322070)

6-925-8 ¥1,950  
7.5寸角山路ダイヤ盛箱 黒銀パール内黒天黒 [A]  
222×222×54 SK1-25-4 (41322060)

7.5寸ダイヤ松花堂仕切蓋 (親無地)



6-925-9 ¥450  
130正角強化PP竹ス クリーム [PP]  
130×130 5-635-2 (49930660)



6-925-10 ¥450  
130正角強化PP竹ス グリーン [PP]  
130×130 5-635-7 (49930760)



6-925-11 ¥1,500  
23.5cm角箱膳プレート 朱天黒 [A]  
232×232×16 SK1-25-5 (41322080)

6-925-12 ¥2,350  
7.5寸角山路ダイヤ盛箱 黒タタキ内黒 [A]  
222×222×54 5-799-14 (21003300)



6-925-13 ¥1,750  
23.5cm角箱膳プレート ホワイトアクア [A]  
232×232×16 5-799-13 (51021860)

6-925-14 ¥2,350  
7.5寸角山路ダイヤ盛箱 黒タタキ内黒 [A]  
222×222×54 5-799-14 (21003300)

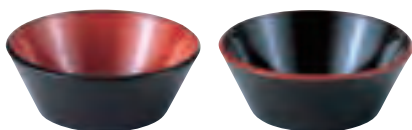


6-925-15 ¥1,750  
23.5cm角箱膳プレート 銀淵天黒 [A]  
232×232×16 5-799-15 (51021870)

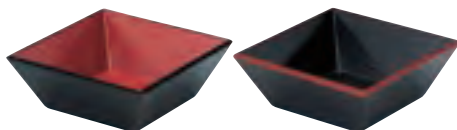
6-925-16 ¥2,350  
7.5寸角山路ダイヤ盛箱 黒タタキ内黒 [A]  
222×222×54 5-799-16 (21003300)

# 7.5寸ダイヤ松花堂・7.5寸角山路ダイヤ盛箱用仕切

926



3.2寸 丸小鉢 **A**  
 6-926-1 内朱天黒 ￥400  
φ96×37 5-800-1 (55002770)  
 6-926-2 内黒天朱 ￥400  
φ96×37 5-800-2 (55002780)



3.2寸 角小鉢 **A**  
 6-926-3 内朱天黒 ￥450  
97×97×37 5-800-3 (55002800)  
 6-926-4 内黒天朱 ￥450  
97×97×37 5-800-4 (55002810)



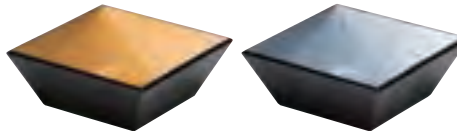
6-926-9 **直運** ￥3,450  
 ピンクウェーブ正角小鉢(有田焼) 陶  
94×94×30 5-800-9 (80511400)



6-926-10 **直運** ￥3,450  
 グリーンウェーブ正角小鉢(有田焼) 陶  
94×94×30 5-800-10 (80511430)



3.2寸 丸小鉢 **A**  
 6-926-5 金雅天黒 ￥1,350  
φ96×37 5-800-5 (55002781)  
 6-926-6 銀雅天黒 ￥880  
φ96×37 5-800-6 (55002782)



3.2寸 角小鉢 **A**  
 6-926-7 金雅天黒 ￥1,350  
97×97×37 5-800-7 (55002811)  
 6-926-8 銀雅天黒 ￥880  
97×97×37 5-800-8 (55002812)



6-926-11 **直運** ￥2,200  
 青白磁正角小鉢(有田焼) 陶  
94×94×30 5-800-11 (80511420)



6-926-12 **直運** ￥2,200  
 黄交趾釉正角小鉢(有田焼) 陶  
94×94×30 5-800-12 (80511410)



95陶器調丸小鉢 **A** 95×92×35  
 6-926-13 ホワイト ￥1,100 5-800-13 (30003170)  
 6-926-14 黒内朱 ￥750 5-800-14 (30003160)  
 6-926-15 ルリ ￥1,100 5-800-15 (30003180)  
 6-926-16 透明 ￥800 5-800-16 (30003230)  
 6-926-17 黄色 ￥950 5-800-17 (30003210)  
 6-926-18 青磁ボカシ ￥1,200 5-800-18 (30003190)  
 6-926-19 織部ボカシ ￥1,200 5-800-19 (30003220)



95陶器調角小鉢 **A** 96×96×35  
 6-926-20 織部ボカシ ￥1,300 5-800-20 (30003140)  
 6-926-21 ホワイト ￥1,100 5-800-21 (30003090)  
 6-926-22 青磁ボカシ ￥1,300 5-800-22 (30003120)  
 6-926-23 透明 ￥800 5-800-23 (30003150)  
 6-926-24 黄色 ￥950 5-800-24 (30003130)  
 6-926-25 ルリ ￥1,100 5-800-25 (30003110)  
 6-926-26 黒内朱 ￥800 5-800-26 (30003080)



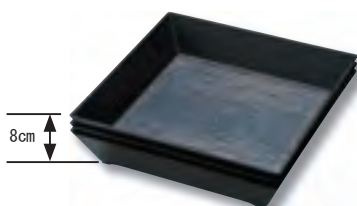
6-926-27 ￥400  
 7.5寸ダイヤ松花堂用十字仕切黒 **A**  
203×35 5-800-27 (21003010)



6-926-28 ￥450  
 7.5寸ダイヤ松花堂用T字仕切黒 **A**  
203×107×35 5-800-28 (21003011)



7.5寸角山路ダイヤ盛箱用SLマット **PVC**  
 6-926-29 黒 ￥350 165×165 5-800-29 (21032806)  
 6-926-30 白 ￥350 165×165 5-800-30 (21032807)  
 6-926-31 赤 ￥350 165×165 5-800-31 (21032808)  
 6-926-32 紫 ￥350 165×165 5-800-32 (21032809)  
 6-926-33 黄 ￥350 165×165 5-800-33 (21032810)



コンパクトに収納!



※料理盛付け時、積み重ね例



6-926-34 **A** ￥1,100  
 7.5寸 松花堂プレート 朱測黒  
202×202×34 5-800-34 (21002990)



6-926-35 **TA120℃** ￥1,700  
 7.5寸 超耐熱 松花堂プレート 朱測黒  
202×202×34 5-800-35 (21003000)



**直運** 商品はメーカーから直送の為、運賃は別途請求になります。



6-927-1 ¥2,400  
8.5寸元禄松花堂 黒内ウルミ乾漆 クリヤータタキSL(蓋) [A]  
260×260×31 SK1-27-1 (70011398)

6-927-2 ¥2,150  
8.5寸元禄松花堂 黒内黒 (親) [A]  
247×247×70 5-761-2 (21010422)



6-927-3 ¥3,450  
8.5寸元禄松花堂 銀天べっ甲SL(蓋)(裏黒OM) [A]  
260×260×31 5-761-3 (21004895)

6-927-4 ¥3,850  
8.5寸元禄松花堂 銀内黒 (親) [A]  
247×247×70 5-761-4 (24024012)



6-927-5 ¥2,900  
8.5寸元禄松花堂 黒朱ぼかしSL(蓋) [A]  
260×260×31 SK1-27-2 (41322090)

6-927-6 ¥2,900  
8.5寸元禄松花堂 黒銀パール内黒天黒(親) [A]  
247×247×70 SK1-27-3 (41322110)



6-927-7 ¥4,600  
8.5寸元禄松花堂 箔舞踊SL(蓋) [A]  
260×260×31 SK1-27-4 (41322100)

6-927-8 ¥2,900  
8.5寸元禄松花堂 黒銀パール内黒天黒(親) [A]  
247×247×70 SK1-27-5 (41322110)

※仕切は986~988ページ、パーツは1001~1012ページを参照下さい。(一部ご使用出来ないパーツもあります。)

### 8.5寸元禄松花堂用スベリ止めマット (PAT.P出願済)



8.5寸元禄松花堂用SLマット		PIC
6-927-9	黒 ¥500	235×235 5-765-1 (21032774)
6-927-10	白 ¥500	235×235 5-765-2 (21032775)
6-927-11	赤 ¥500	235×235 5-765-3 (21032776)
6-927-12	紫 ¥500	235×235 5-765-4 (21032777)
6-927-13	黄 ¥500	235×235 5-765-5 (21032778)



6-928-1 ￥2,000  
8.5寸ダイヤ松花堂盆(蓋) 新溜SLタタキ(裏黒OM) [A]  
274×274×18 5-762-10 (21004910)

6-928-2 ￥1,300  
8.5寸木目ダイヤ松花堂 新溜内黒(親) [A]  
255×255×56 5-762-11 (21080022)

※仕切は980、987、988ページ、パーツは1001~1012ページを参照下さい。(一部ご使用出来ないパーツもあります)



6-928-3 ￥3,550  
8.5寸ダイヤ松花堂盆(蓋) 銀天べっ甲SL(裏黒OM) [A]  
274×274×18 SK1-28-1 (21004915)



6-928-5 ￥4,000  
8.5寸ダイヤ松花堂盆(蓋) 黒銀市松SL [A]  
274×274×18 SK1-28-3 (41322105)



6-928-7 ￥3,400  
8.5寸ダイヤ松花堂盆(蓋) 箔舞踊 [A]  
274×274×18 SK1-28-5 (41322103)

6-928-4 ￥2,600  
8.5寸木目ダイヤ松花堂 銀内黒(親) [A]  
255×255×56 SK1-28-2 (70012476)

6-928-6 ￥1,200  
8.5寸木目ダイヤ松花堂 黒内黒(親) [A]  
255×255×56 SK1-28-4 (21080012)

6-928-8 ￥2,000  
8.5寸木目ダイヤ松花堂 黒銀パール内黒天黒(親) [A]  
255×255×56 SK1-28-6 (41322108)

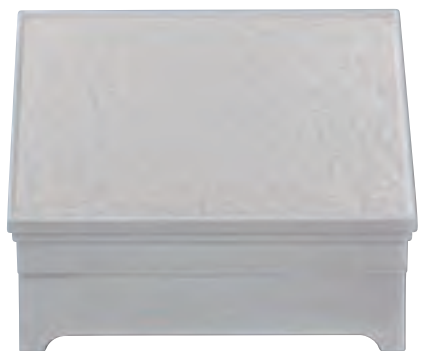


8.5寸ヒナ段  
松花堂

6-928-9 ￥5,050  
8.5寸ヒナ段松花堂 黒天朱SLタタキ [A]  
仕切別  
263×263×109 5-764-14 (21004930)



6-928-10 ￥7,850  
8.5寸ヒナ段松花堂 銀天べっ甲SL内銀 [A]  
263×263×109 仕切別 5-764-10 (21004940)

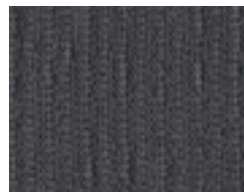


6-928-11 ￥7,600  
8.5寸ヒナ段松花堂 ホワイトアークSLタタキ内黒 [A]  
263×263×109 仕切別 5-764-12 (21004950)

6-928-12 ￥400  
8.5寸ヒナ段松花堂仕切 黒 [A]  
114×37×27 5-764-11 (21020030)



6-928-13 ￥400  
8.5寸ヒナ段松花堂(親)用  
SLマット 黒 [A]  
230×112 5-764-13 (21032764)



929

尺0長手旬彩盛箱

※軽くて、破損に強い！ (PAT.P)



6-929-1 ¥1,950  
尺0長手炉縁盆 銀彩内黒 [A]  
302×217×12 5-804-1 (55101010)



6-929-2 ¥3,800  
尺0長手旬彩盛箱 黒裏黒塗 [A]  
外寸：300×222×70 内寸：280×205×63 5-804-2 (55100980)



6-929-3 ¥2,700  
尺0長手炉縁盆 漆刻内裏黒塗 [A]  
302×217×12 5-804-3 (55101020)

6-929-4 ¥4,300  
尺0長手旬彩盛箱 溜裏黒塗 [A]  
外寸：300×222×70 内寸：280×205×63 5-804-4 (55100990)



6-929-5 ¥3,750  
尺0長手炉縁盆 銀洩ワイン [A]  
302×217×12 5-804-5 (24025080)

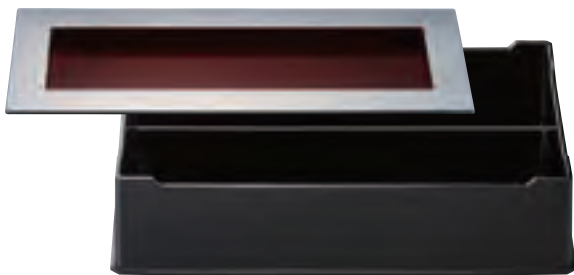


6-929-6 ¥3,800  
尺0長手旬彩盛箱 黒裏黒塗 [A]  
外寸：300×222×70 内寸：280×205×63 5-804-6 (55100980)



6-929-7 ¥2,800  
尺0長手炉縁盆 銀透き洩べっ甲塗 [A]  
302×217×12 5-804-7 (55101030)

6-929-8 ¥4,900  
尺0長手旬彩盛箱 銀透き裏黒塗 [A]  
外寸：300×222×70 内寸：280×205×63 5-804-8 (55101000)



6-930-1 ¥3,200  
尺1つば付き長角無地皿 銀淵ワイン [A]  
329×136×20 5-803-1 (24025100)

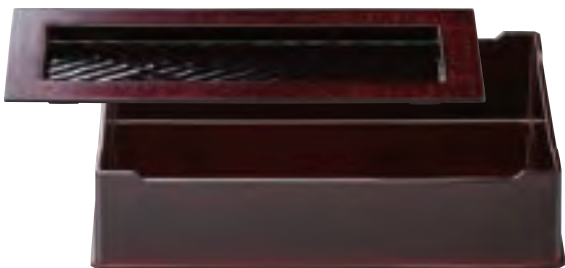


6-930-2 ¥3,800  
尺0長手旬彩盛箱 黒裏黒塗 [A]  
外寸：300×222×70 内寸：280×205×63 5-803-2 (55100980)



6-930-3 ¥1,300  
尺1つば付き長角皿 黒 [A]  
329×136×20 5-803-3 (55101050)

6-930-4 ¥3,800  
尺0長手旬彩盛箱 黒裏黒塗 [A]  
外寸：300×222×70 内寸：280×205×63 5-803-4 (55100980)



6-930-5 ¥1,800  
尺1つば付き長角皿 漆刻 [A]  
329×136×20 5-803-5 (55002750)



6-930-6 ¥4,300  
尺0長手旬彩盛箱 溜裏黒塗 [A]  
外寸：300×222×70 内寸：280×205×63 5-803-6 (55100990)



6-930-7 ¥3,700  
尺0長手旬彩盛箱用 木製板蓋 団  
330×135×10 5-803-7 (55101040)

6-930-8 ¥4,300  
尺0長手旬彩盛箱 溜裏黒塗 [A]  
外寸：300×222×70 内寸：280×205×63 5-803-8 (55100990)

尺0長手旬彩盛箱用スベリ止めマット (PAT.P出願済)



尺0長手旬彩盛箱用スベリ止めマット [PVC]  
 6-930-9 黒 ¥550 280×200 5-803-9 (21032816)  
 6-930-10 白 ¥550 280×200 5-803-10 (21032817)  
 6-930-11 赤 ¥550 280×200 5-803-11 (21032818)  
 6-930-12 紫 ¥550 280×200 5-803-12 (21032819)  
 6-930-13 黄 ¥550 280×200 5-803-13 (21032820)





6寸 源氏物語盛器 朱 [A]

6-931-1 蓋 ¥1,950 181×126×14 5-528-1 (55001660)

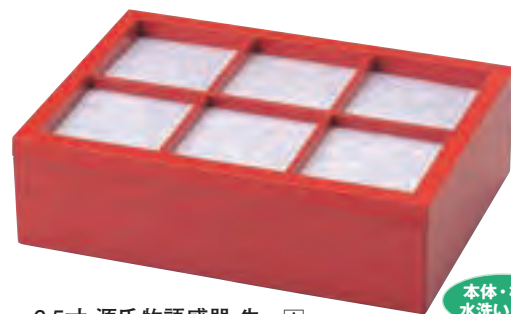
6-931-2 本体 ¥1,450 181×126×48 5-528-2 (55001670)



6寸 源氏物語盛器 新溜 [A]

6-931-3 蓋 ¥1,900 181×126×14 5-528-3 (55001680)

6-931-4 本体 ¥1,450 181×126×48 5-528-4 (55001690)

本体・格子  
水洗いOK!本体・格子  
水洗いOK!

6.5寸 源氏物語盛器 朱 [A]

6-931-5 蓋 ¥2,000 201×148×14 5-528-5 (55001700)

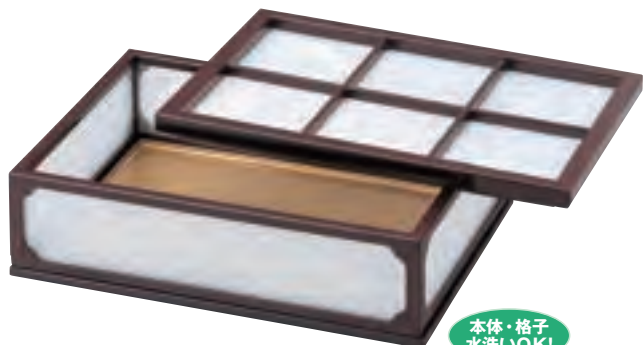
6-931-6 本体 ¥1,550 200×148×50 5-528-6 (55001710)



6.5寸 源氏物語盛器 新溜 [A]

6-931-7 蓋 ¥2,000 201×148×14 5-528-7 (55001720)

6-931-8 本体 ¥1,600 200×148×50 5-528-8 (55001730)

本体・格子  
水洗いOK!本体・格子  
水洗いOK!

6.5寸 透し源氏物語 新溜 [A]

6-931-9 蓋 ¥2,000 201×148×14 5-528-9 (55001720)

6-931-10 中子 ¥2,900 201×149×48 5-528-10 (55001780)

6-931-11 台(新溜内金パール) ¥1,750 204×152×15 5-528-11 (55001790)

本体・格子  
水洗いOK!

6.5寸 透し源氏物語 朱 [A]

6-931-12 蓋 ¥2,000 201×148×14 5-528-12 (55001700)

6-931-13 中子 ¥2,900 201×149×48 5-528-13 (55001750)

6-931-14 台(朱内黒) ¥1,450 204×152×15 5-528-14 (55001760)

本体・格子  
水洗いOK!



8.5寸長手玉手重 溜毘沙門天 [A]  
 6-932-1 溜毘沙門天(蓋) ¥2,500  
 261×178×18 5-807-5 (20001030)  
 6-932-2 溜毘沙門天内黒(親) ¥2,800  
 261×178×53 5-807-6 (20001040)



8.5寸長手玉手重 銀透きべっ甲 [A]  
 6-932-3 銀透きべっ甲(蓋) ¥3,500  
 261×178×18 5-807-1 (20001050)  
 6-932-4 銀透きべっ甲内黒(親) ¥3,900  
 261×178×53 5-807-2 (20001060)

8.5寸長手玉手重 黒地銀市松 [A]  
 6-932-5 黒地銀市松(蓋) ¥3,000  
 261×178×18 5-807-9 (20001140)  
 6-932-6 黒地銀市松内黒(親) ¥3,500  
 261×178×53 5-807-10 (20001150)

8.5寸長手玉手重 銀透き内黒 [A]  
 6-932-7 銀透き内黒(蓋) ¥2,900  
 261×178×18 5-807-3 (20001010)  
 6-932-8 銀透き内黒(親) ¥3,200  
 261×178×53 5-807-4 (20001020)

8.5寸長手  
 玉手重  
 樹脂・陶器  
 パーツ



6-932-9 ¥750  
 ABS角反鉢  
 グリーン [A]  
 83×83×31 5-807-11 (21181570)



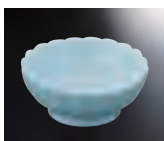
6-932-10 ¥750  
 ABS角反鉢  
 青磁 [A]  
 83×83×31 5-807-12 (21181580)



6-932-11 ¥750  
 ABS角反鉢  
 赤 [A]  
 83×83×31 5-807-13 (21181590)



6-932-22 ¥550  
 陶器菊鉢(中)  
 黄釉 陶  
 φ80×32 5-594-26 (89770010)



6-932-23 ¥550  
 陶器菊鉢(中)  
 青磁 陶  
 φ80×32 5-594-27 (89770000)



6-932-24 ¥650  
 陶器花型珍珠  
 ヒワ 陶  
 φ80×34 5-590-11 (89669890)



6-932-25 ¥650  
 陶器花型珍珠  
 トルコ 陶  
 φ80×34 5-590-12 (89669900)



6-932-12 ¥850  
 ABS花淵小付  
 南蛮塗 [A]  
 φ83×32 5-807-20 (21181550)



6-932-13 ¥1,000  
 ABS花淵小付  
 黄色吹 [A]  
 φ83×32 5-807-21 (21181510)



6-932-14 ¥800  
 8.0うず小鉢  
 黒内朱 [A]  
 φ82×34 5-807-17 (21181480)



6-932-15 ¥950  
 8.0うず小鉢  
 黄色 [A]  
 φ82×34 5-807-18 (21181460)



6-932-16 ¥950  
 8.0うず小鉢  
 青磁 [A]  
 φ82×34 5-807-19 (21181470)



6-932-26 (直運) ¥3,500  
 赤釉パール三方淵  
 珍珠(有田焼) 陶  
 φ79×42 SK1-32-1 (80511030)



6-932-27 (直運) ¥3,500  
 ピンク釉パール三方淵  
 珍珠(有田焼) 陶  
 φ79×42 SK1-32-2 (80511040)



6-932-28 ¥450  
 陶器紅葉小皿  
 瑠璃 陶  
 83×77×24 5-590-11 (89669890)



6-932-29 ¥450  
 陶器紅葉小皿  
 白 陶  
 83×77×24 5-590-12 (89669920)



6-932-17 ¥900  
 ABS角小付  
 南蛮塗 [A]  
 83×83×32 5-807-15 (21181550)



6-932-18 ¥1,000  
 ABS角小付  
 ブルー吹 [A]  
 83×83×32 5-807-16 (21181560)



6-932-19 ¥1,000  
 ABS葉小鉢  
 青磁 [A]  
 100×80×34 5-807-23 (21181440)



6-932-20 ¥1,000  
 ABS葉小鉢  
 織部 [A]  
 100×80×34 5-807-24 (21181450)



6-932-21 ¥800  
 ABS葉小鉢  
 黒内朱 [A]  
 100×80×34 5-807-25 (21181490)



6-932-30 ¥350  
 φ73富士小付  
 透明 [G]  
 φ73×40 SK1-32-3 (12018090)



6-932-31 ¥600  
 φ73富士小付  
 スカイブルー [G]  
 φ73×40 SK1-32-4 (12018110)

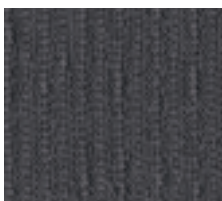


6-932-32 ¥1,100  
 鉢 亀甲カットガラス  
 φ80鉢 [G]  
 φ80×40 5-372-2 (75005240)



6-932-33 ¥1,050  
 皿 亀甲カットガラス  
 φ80皿 [G]  
 φ80×25 5-372-4 (75005260)

8.5寸長手玉手重用スベリ止めマット (PAT.P出願済)



8.5寸長手玉手重用SLマット [P]  
 6-932-34 黒 ¥400 240×155 SK1-32-5 (41322110)  
 6-932-35 白 ¥400 240×155 SK1-32-6 (41322111)  
 6-932-36 赤 ¥400 240×155 SK1-32-7 (41322112)  
 6-932-37 紫 ¥400 240×155 SK1-32-8 (41322113)  
 6-932-38 黄 ¥400 240×155 SK1-32-9 (41322114)

[直運] 商品はメーカーから直送の為、運賃は別途請求になります。



7.5寸長手玉手重 溜毘沙門天内黒 [A]

6-933-1 溜毘沙門天塗(蓋) ¥2,000

220×150×17 5-805-9 (21004190)

6-933-2 溜毘沙門天塗(親) ¥2,250

220×150×54 5-805-10 (21004200)



7.5寸長手玉手重 オール柿朱 [A]

6-933-3 外内柿朱(蓋) ¥1,800

220×150×17 5-805-11 (21004170)

6-933-4 外内柿朱(親) ¥2,000

220×150×54 5-805-12 (21004180)



7.5寸長手玉手重 銀透内黒 [A]

6-933-5 銀透(蓋) ¥2,250

220×150×17 5-805-13 (21004210)

6-933-6 銀透(親) ¥2,500

220×150×54 5-805-14 (21004220)



7.5寸長手玉手重 銀透きべつ甲内黒 [A]

6-933-7 銀透べつ甲(蓋) ¥3,400

220×150×17 SK1-33-1 (41322120)

6-933-8 銀(親) ¥3,800

220×150×54 SK1-33-2 (41322130)



## 7.5寸長手玉手重用スベリ止めマット (PAT.P出願済)



## 7.5寸長手玉手重用マット

6-933-9 黒 ¥600 SK1-33-3 (80513061) 205×135

6-933-10 白 ¥600 SK1-33-4 (80513071) 205×135

6-933-11 赤 ¥600 SK1-33-5 (80513081) 205×135

6-933-12 紫 ¥600 SK1-33-6 (80513091) 205×135

6-933-13 黄 ¥600 SK1-33-7 (80513101) 205×135

※軽くて、破損に強い!

# 7.5寸長手玉手重用仕切りパーツ

934



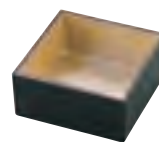
6-934-1 **A** ¥500  
玉手重用1/6仕切 黒  
69×69×34 SK1-34-1 (15054870)



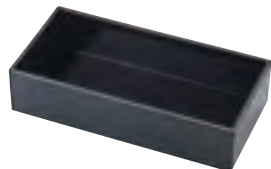
6-934-2 **A** ¥650  
玉手重用1/6仕切 赤 (二度塗り)  
69×69×34 SK1-34-2 (15054840)



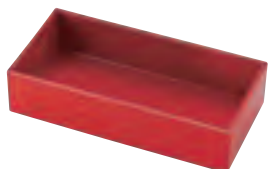
6-934-3 **A** ¥1,050  
玉手重用1/6仕切 銀 (内外銀)  
69×69×34 SK1-34-3 (15054810)



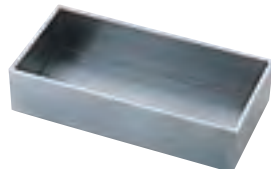
6-934-4 **A** ¥900  
玉手重用1/6仕切 銀天べっ甲 (外黒)  
69×69×34 SK1-34-4 (21004228)



6-934-5 **A** ¥800  
玉手重用1/3仕切 黒  
138×69×34 SK1-34-5 (15054880)



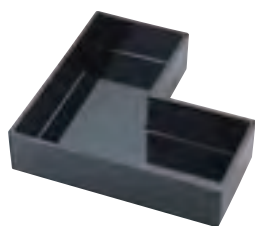
6-934-6 **A** ¥950  
玉手重用1/3仕切 赤 (二度塗り)  
138×69×34 SK1-34-6 (15054850)



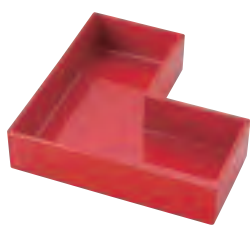
6-934-7 **A** ¥1,350  
玉手重用1/3仕切 銀 (内外銀)  
138×69×34 SK1-34-7 (15054820)



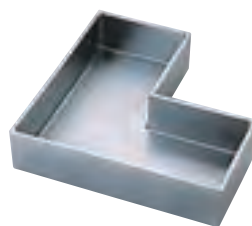
6-934-8 **A** ¥1,200  
玉手重用1/3仕切 銀天べっ甲 (外黒)  
138×69×34 SK1-34-8 (21004218)



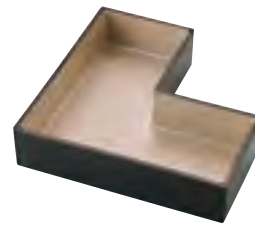
6-934-9 **A** ¥1,000  
玉手重用L型仕切 黒  
138×138×34 SK1-34-9 (15054890)



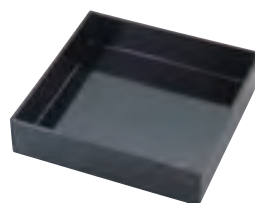
6-934-10 **A** ¥1,250  
玉手重用L型仕切 赤 (二度塗り)  
138×138×34 SK1-34-10 (15054860)



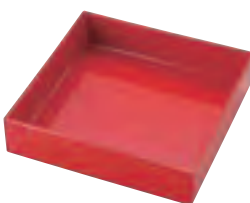
6-934-11 **A** ¥1,850  
玉手重用L型仕切 銀 (内外銀)  
138×138×34 SK1-34-11 (15054830)



6-934-12 **A** ¥1,450  
7.5寸長手玉手重用L型仕切 銀天べっ甲 (外黒)  
138×138×34 SK1-34-12 (90110030)



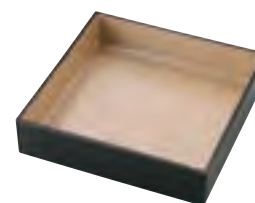
6-934-13 **A** ¥1,150  
玉手重用正角仕切 (138) 黒  
138×138×34 SK1-34-13 (41320410)



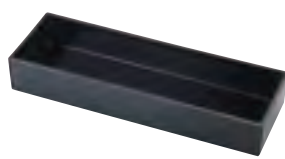
6-934-14 **A** ¥1,500  
玉手重用正角仕切 (138) 赤 (二度塗り)  
138×138×34 SK1-34-14 (41320420)



6-934-15 **A** ¥1,900  
玉手重用正角仕切 (138) 銀 (内外銀)  
138×138×34 SK1-34-15 (41320430)



6-934-16 **A** ¥1,950  
玉手重用正角仕切 (138) 銀天べっ甲 (外黒)  
138×138×34 SK1-34-16 (41320440)



6-934-17 **A** ¥1,000  
玉手重用1/2仕切 黒  
207×70×34 SK1-34-17 (41320360)



6-934-18 **A** ¥1,350  
玉手重用1/2仕切 赤 (二度塗り)  
207×70×34 SK1-34-18 (41320370)



6-934-19 **A** ¥1,650  
玉手重用1/2仕切 銀 (内外銀)  
207×70×34 SK1-34-19 (41320380)



6-934-20 **A** ¥1,750  
玉手重用1/2仕切 銀天べっ甲 (外黒)  
207×70×34 SK1-34-20 (41320390)

## 7.5寸長手玉手重仕切パターン

(Aパターン)



(Bパターン)



(Cパターン)



(Dパターン)



(Eパターン)



(Fパターン)



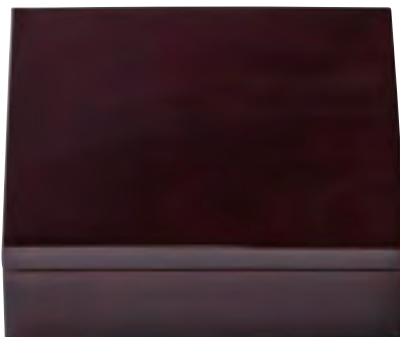
(Gパターン)



(Hパターン)



935 7.5寸正角玉手重 ※軽くて、破損に強い！ (PAT.P)



7.5寸正角玉手重 オール柿朱 [A]  
 6-935-1 オール柿朱(蓋) ¥2,000  
 218×218×16 5-805-1 (93118390)  
 6-935-2 オール柿朱(親) ¥2,250  
 218×218×53 5-805-2 (93118391)

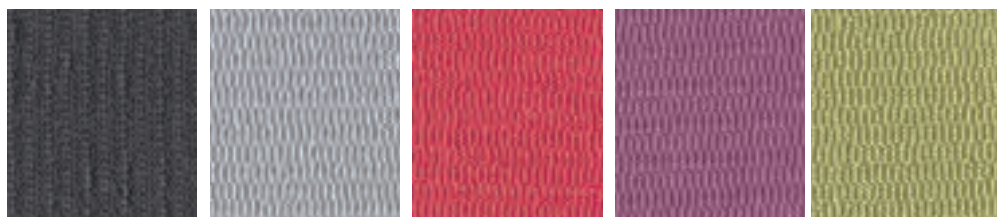
7.5寸正角玉手重 溜毘沙門天内黒 [A]  
 6-935-3 溜毘沙門天内黒(蓋) ¥2,300  
 218×218×16 5-805-3 (93118392)  
 6-935-4 溜毘沙門天内黒(親) ¥2,550  
 218×218×53 5-805-4 (93118393)

7.5寸正角玉手重 銀透内黒 銀透 [A]  
 6-935-5 銀透内黒 銀透(蓋) ¥2,550  
 218×218×16 5-805-5 (93118394)  
 6-935-6 銀透内黒 銀透(親) ¥2,750  
 218×218×53 5-805-6 (93118395)



7.5寸正角玉手重 銀透べっ甲内黒 [A]  
 6-935-7 銀透べっ甲内黒(蓋) ¥3,000  
 218×218×16 5-805-7 (93118396)  
 6-935-8 銀内黒(親) ¥3,400  
 218×218×53 5-805-8 (93118397)

7.5寸正角玉手重用スベリ止めマット (PAT.P出願済)




7.5寸正角玉手重用SLマット  
 (7.5寸元禄松花堂用SLマット兼用) [P]  
 6-935-9 黒 ¥400 200×200 5-798-7 (21032798)  
 6-935-10 白 ¥400 200×200 5-798-8 (21032799)  
 6-935-11 赤 ¥400 200×200 5-798-9 (21032800)  
 6-935-12 紫 ¥400 200×200 5-798-10 (21032801)  
 6-935-13 黄 ¥400 200×200 5-798-11 (21032802)


※軽くて、破損に強い!

7.5寸正角玉手重用仕切

936



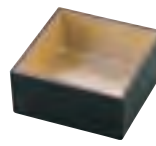
6-936-1 **A** ¥500  
玉手重用1/6仕切 黒  
69×69×34 SK1-36-1 (15054870)



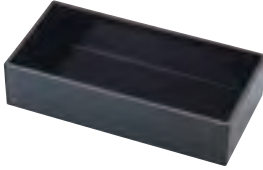
6-936-2 **A** ¥650  
玉手重用1/6仕切 赤 (二度塗り)  
69×69×34 SK1-36-2 (15054840)




6-936-3 **A** ¥1,050  
玉手重用1/6仕切 銀 (内外銀)  
69×69×34 SK1-36-3 (15054810)




6-936-4 **A** ¥900  
玉手重用1/6仕切 銀天べっ甲 (外黒)  
69×69×34 SK1-36-4 (21004228)



6-936-5 **A** ¥800  
玉手重用1/3仕切 黒  
138×69×34 SK1-36-5 (15054880)



6-936-6 **A** ¥950  
玉手重用1/3仕切 赤 (二度塗り)  
138×69×34 SK1-36-6 (15054850)



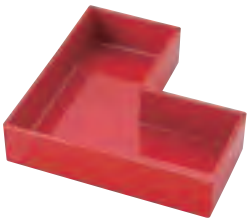
6-936-7 **A** ¥1,350  
玉手重用1/3仕切 銀 (内外銀)  
138×69×34 SK1-36-7 (15054820)



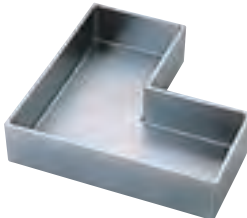
6-936-8 **A** ¥1,200  
玉手重用1/3仕切 銀天べっ甲 (外黒)  
138×69×34 SK1-36-8 (21004218)




6-936-9 **A** ¥1,000  
玉手重用L型仕切 黒  
138×138×34 SK1-36-9 (15054890)



6-936-10 **A** ¥1,250  
玉手重用L型仕切 赤 (二度塗り)  
138×138×34 SK1-36-10 (15054860)



6-936-11 **A** ¥1,850  
玉手重用L型仕切 銀 (内外銀)  
138×138×34 SK1-36-11 (15054830)



6-936-12 **A** ¥1,450  
7.5寸長手玉手重用L型仕切 銀天べっ甲 (外黒)  
138×138×34 SK1-36-12 (90110030)



6-936-13 **A** ¥1,700  
玉手重用十字箱仕切 (207) 黒  
207×207×34 SK1-36-13 (41320450)



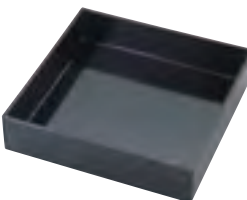
6-936-14 **A** ¥2,200  
玉手重用十字箱仕切 (207) 赤 (二度塗り)  
207×207×34 SK1-36-14 (41320460)



6-936-15 **A** ¥2,650  
玉手重用十字箱仕切 (207) 銀 (内外銀)  
207×207×34 SK1-36-15 (41320470)



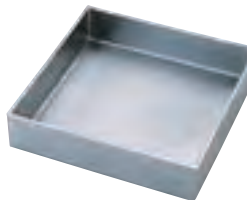
6-936-16 **A** ¥2,700  
玉手重用十字箱仕切 (207) 銀天べっ甲 (外黒)  
207×207×34 SK1-36-16 (41320480)



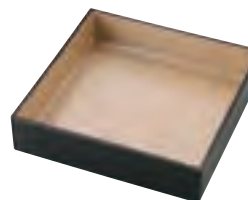
6-936-17 **A** ¥1,150  
玉手重用正角仕切 (138) 黒  
138×138×34 SK1-36-17 (41320410)



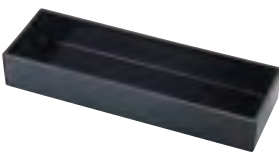
6-936-18 **A** ¥1,500  
玉手重用正角仕切 (138) 赤 (二度塗り)  
138×138×34 SK1-36-18 (41320420)



6-936-19 **A** ¥1,900  
玉手重用正角仕切 (138) 銀 (内外銀)  
138×138×34 SK1-36-19 (41320430)




6-936-20 **A** ¥1,950  
玉手重用正角仕切 (138) 銀天べっ甲 (外黒)  
138×138×34 SK1-36-20 (41320440)




6-936-21 **A** ¥1,000  
玉手重用1/2仕切 黒  
207×70×34 SK1-36-21 (41320360)



6-936-22 **A** ¥1,350  
玉手重用1/2仕切 赤 (二度塗り)  
207×70×34 SK1-36-22 (41320370)



6-936-23 **A** ¥1,650  
玉手重用1/2仕切 銀 (内外銀)  
207×70×34 SK1-36-23 (41320380)



6-936-24 **A** ¥1,750  
玉手重用1/2仕切 銀天べっ甲 (外黒)  
207×70×34 SK1-36-24 (41320390)

7.5寸正角玉手重仕切パターン

(Aパターン)



(Bパターン)



(Cパターン)



(Dパターン)



937 8.5寸炉縁前菜盛皿 ※軽くて、破損に強い!



6-937-1 ¥2,250  
8.5寸炉縁前菜盛皿 黒クリヤータタキ [A]  
257×257×23 SK1-37-1 (41320340)



6-937-2 ¥2,300  
8.5寸炉縁前菜盛皿 新溜クリヤータタキ [A]  
257×257×23 SK1-37-2 (41320330)



※各種玉手重仕切は936ページをご参照下さい。



6-937-3 ¥2,450  
8.5寸炉縁前菜盛皿 赤(二度塗) [A]  
257×257×23 SK1-37-3 (41320310)



6-937-4 ¥2,850  
8.5寸炉縁前菜盛皿 ホワイトアクア [A]  
257×257×23 SK1-37-4 (41320320)



6-937-5 ¥2,900  
8.5寸炉縁前菜盛皿 ホワイトパール [A]  
257×257×23 SK1-37-5 (41320350)

7寸角山路盛器



6-937-6 ¥2,100  
7寸山路盛器 黒 [A]  
221×221×42 SK1-37-6 (15054910)



6-937-7 (全面塗) ¥2,350  
7寸角山路盛器 消し溜 [A]  
222×222×42 5-527-6 (51030871)



6-937-8 ¥3,500  
7寸角山路盛器 パールシルバー [A]  
222×222×42 5-527-7 (51272245)



6-937-9 ¥2,700  
7寸山路盛器 朱(二度塗り) [A]  
221×221×42 SK1-37-7 (15054900)

8.5寸炉縁前菜盛皿・7寸角山路盛器 玉手重仕切パターン

(Aパターン)



(Bパターン)



(Cパターン)



(Dパターン)



※各種玉手重仕切は936ページをご参照下さい。

※各種玉手重用仕切は936ページを参照ください。

