

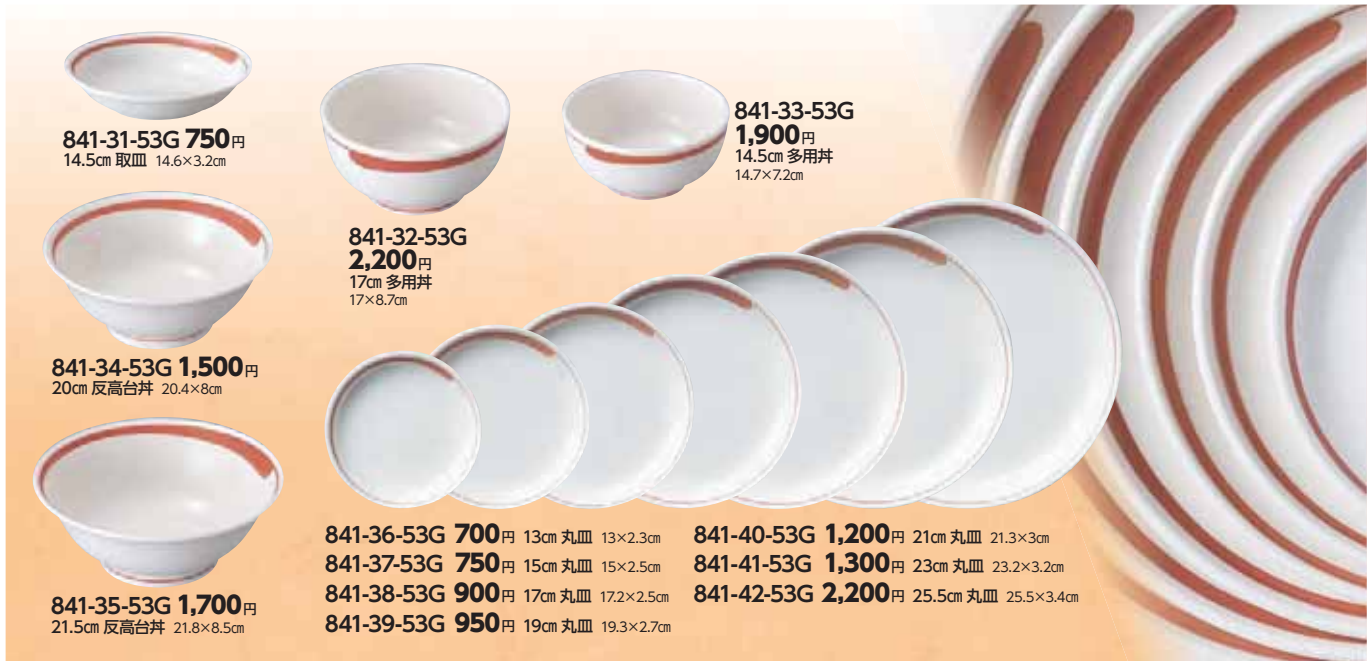
朱天竜



841-1-23G 3,900円 7.0玉丼 21.5×7.6cm
 841-2-23G 2,680円 6.5玉丼 19.7×7.2cm
 841-3-23G 2,000円 反高台6.8丼 21×8.3cm
 841-4-23G 1,880円 反高台6.5丼 20×8.3cm

841-5-23G 1,750円 切立6.8丼 20.7×7.5cm
 841-6-23G 1,330円 切立6.3丼 19.5×7cm
 841-7-23G 1,180円 4.8ライス丼 15×6cm
 841-8-23G 2,050円 7.0丸高台皿 22×6.3cm

841-9-23G 2,000円 リム7.0丼 21.6×7.5cm
 841-10-23G 1,430円 6.0八角シューマイ 18.7×4.5cm
 841-11-23G 820円 3.6スープ碗 12×5.5cm
 841-12-23G 690円 3.2深皿 9.9×2.2cm



紅蓮

841-31-53G 750円
 14.5cm 取皿 14.6×3.2cm

841-32-53G 2,200円
 17cm 多用丼 17×8.7cm

841-33-53G 1,900円
 14.5cm 多用丼 14.7×7.2cm

841-34-53G 1,500円
 20cm 反高台丼 20.4×8cm



841-35-53G 1,700円
 21.5cm 反高台丼 21.8×8.5cm

841-36-53G 700円 13cm 丸皿 13×2.3cm
 841-37-53G 750円 15cm 丸皿 15×2.5cm
 841-38-53G 900円 17cm 丸皿 17.2×2.5cm
 841-39-53G 950円 19cm 丸皿 19.3×2.7cm

841-40-53G 1,200円 21cm 丸皿 21.3×3cm
 841-41-53G 1,300円 23cm 丸皿 23.2×3.2cm
 841-42-53G 2,200円 25.5cm 丸皿 25.5×3.4cm



朱金雷門(竜)

841-61-23G 1,560円
 切立6.3丼 19.5×7cm
 841-62-23G 2,050円
 切立6.8丼 20.7×7.5cm

841-63-23G 2,160円
 反高台6.5丼 20.1×8.3cm
 841-64-23G 2,430円
 反高台6.8丼 21×8.4cm

841-65-23G 950円
 3.6スープ碗 12×5.5cm

841-66-23G 2,430円
 7.0丸高台皿 22×6.3cm

841-67-23G 1,700円
 6.0八角シューマイ 18.7×4.5cm

841-68-23G 2,430円
 リム7.0丼 21.6×7.6cm

841-69-23G 3,050円 6.5玉丼 19.7×7.2cm
 841-70-23G 4,360円 7.0玉丼 21.5×7.6cm

841-71-23G 1,680円 9吋×タ皿 23.5cm
 841-72-23G 2,580円 10吋×タ皿 26.5cm
 841-73-23G 5,430円 12吋×タ皿 31.5cm

841-74-23G 2,300円
 9吋×タプラター 24×17cm
 841-75-23G 2,800円
 10吋×タプラター 26.5×19.5cm



容量(cc)は満水時目安です。

中華オープン
中華丼

蘇州



- 842-1-35G 630円
3.0皿 10×2.1cm
- 842-2-35G 1,000円
5.0深皿 14×3.8cm
- 842-3-35G 1,000円
汁碗 11.5×5.8cm
- 842-4-35G 1,200円
ライス丼 14.7×6.2cm
- 842-5-35G 1,850円
八角シューマイ 19.3×4.9cm
- 842-6-35G 1,950円
7.5冷麺皿 22×4.2cm
- 842-7-35G 1,950円
7.0丸高台 21.3×6.2cm
- 842-8-35G 1,950円
6.5反高台丼 20×8.2cm
- 842-9-35G 2,150円
7.0反高台丼 21.5×8.7cm
- 842-10-35G 2,550円
6.5玉丼 19.8×8cm
- 842-11-35G 1,800円
8吋メタプラター 21.5×15.4×2.9cm

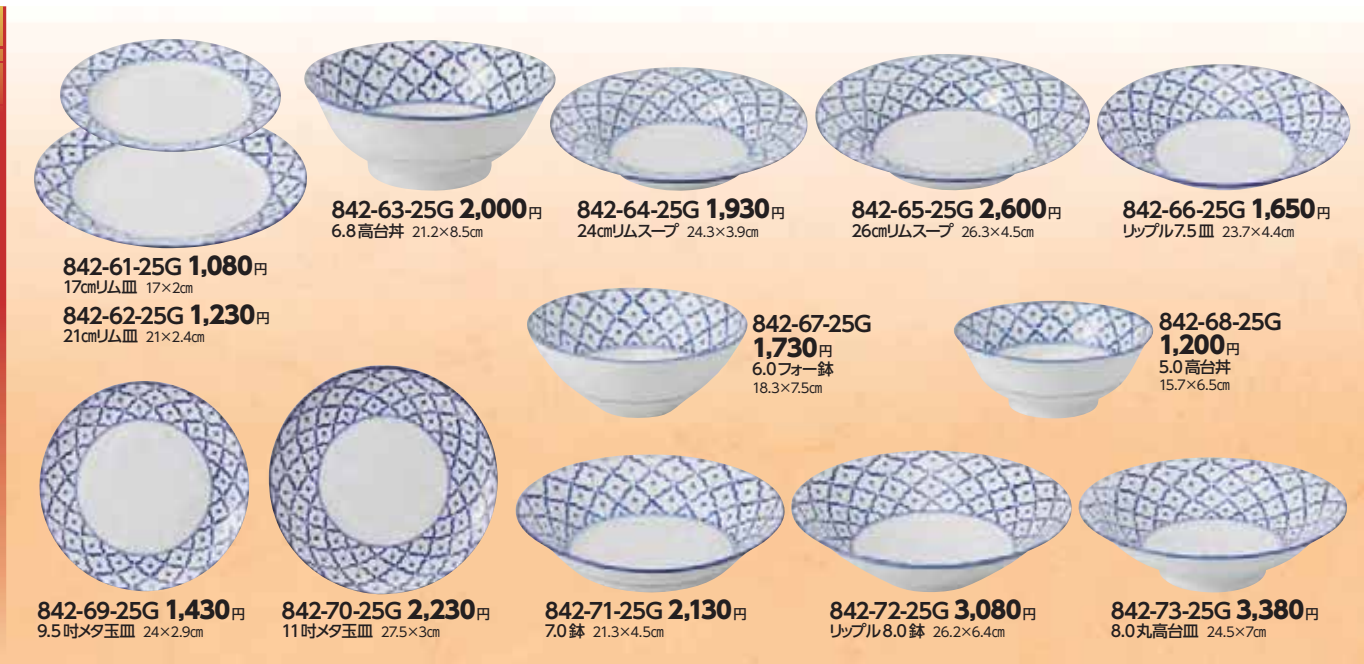
中華単品

青蘭・紅蘭



- 842-31-2G 880円
青蘭八角シューマイ皿 18.5×3.5cm
- 842-32-2G 900円
紅蘭八角シューマイ皿 18.5×3.5cm
- 842-33-2G 1,100円
青蘭小判皿 19.5×14×2.2cm
- 842-34-2G 1,150円
紅蘭小判皿 19.5×14×2.2cm
- 842-35-2G 400円
青蘭4.0フルーツ 14×3.2cm
- 842-36-2G 480円
青蘭3.6汁碗 12×5.5cm
- 842-37-2G 780円
青蘭6.0丸高台丼 18.5×5.5cm
- 842-38-2G 440円
紅蘭4.0フルーツ 14×3.2cm
- 842-39-2G 520円
紅蘭3.6汁碗 12×5.5cm
- 842-40-2G 800円
紅蘭6.0丸高台丼 18.5×5.5cm
- 842-41-2G 900円
青蘭6.3ラーメン 19.5×7.2cm
- 842-42-2G 1,250円
青蘭6.8ラーメン 21.5×9cm
- 842-43-2G 950円
紅蘭6.3ラーメン 19.5×7.2cm
- 842-44-2G 1,250円
紅蘭6.8ラーメン 21.5×9cm

チエンマイモア



- 842-61-25G 1,080円
17cmリム皿 17×2cm
- 842-62-25G 1,230円
21cmリム皿 21×2.4cm
- 842-63-25G 2,000円
6.8高台丼 21.2×8.5cm
- 842-64-25G 1,930円
24cmリムスープ 24.3×3.9cm
- 842-65-25G 2,600円
26cmリムスープ 26.3×4.5cm
- 842-66-25G 1,650円
リップル7.5皿 23.7×4.4cm
- 842-67-25G 1,730円
6.0フォー鉢 18.3×7.5cm
- 842-68-25G 1,200円
5.0高台丼 15.7×6.5cm
- 842-69-25G 1,430円
9.5吋メタ玉皿 24×2.9cm
- 842-70-25G 2,230円
11吋メタ玉皿 27.5×3cm
- 842-71-25G 2,130円
7.0鉢 21.3×4.5cm
- 842-72-25G 3,080円
リップル8.0鉢 26.2×6.4cm
- 842-73-25G 3,380円
8.0丸高台皿 24.5×7cm

黒水晶



843-1-51G 1,550円
6.5高台丼 19.7×8.1cm

843-2-51G 2,100円
7.0高台丼 21.3×8.1cm

843-3-51G 4,000円
8.0高台丼 24.5×8.8cm

843-4-51G 2,400円
6.5八角高台皿 19.3×18.3×4.8cm

843-5-51G 1,750円
6.5反高台丼 20×8.2cm

843-6-51G 2,300円
7.0反高台丼 21.3×8.7cm

843-7-51G 780円
3.6スープ碗 11.6×5.5cm 250cc

843-8-51G 1,100円
4.8ライス丼 14.8×6.1cm

843-9-51G 630円
3.2深皿 10×2.5cm

843-10-51G 750円
4.0深皿 12.6×3.2cm

843-11-51G 780円
レンゲ 15.1×4.7cm

843-12-51G 780円
レンゲ台 9.5×5.7×2.5cm



白中華

843-31-24G 1,600円 高台7.0丼 21.7×8.3cm 1270cc
843-32-24G 1,000円 反高台6.5丼 20.3×8.7cm
843-33-24G 1,100円 反高台6.8丼 21×8.7cm
843-34-24G 900円 5.0玉掬丼 15.7×6.6cm
843-35-24G 1,400円 6.5玉掬丼 19.8×7.6cm
843-36-24G 2,100円 7.0玉掬丼 21.7×8.3cm

843-37-24G 1,100円 丸7.0高台皿 22×6.3cm
843-38-24G 700円 4.8飯丼 15×6.5cm
843-39-24G 1,150円 切立6.8丼 21×7.7cm
843-40-24G 800円 切立6.5丼 19.8×7.3cm
843-41-24G 1,400円 二仕切9吋小判皿 24×16.8cm
843-42-24G 450円 3.6スープ 11.5×6.2cm

843-43-24G 250円 丸3.0皿 10cm
843-44-24G 270円 丸3.5皿 11.3cm
843-45-24G 320円 丸4.0皿 13.5cm
843-46-24G 800円 浅口八角6.0皿 18.5×4.7cm



843-61-32G 1,150円 6.8ラーメン丼 21.3×8.8cm
843-62-32G 1,080円 6.5ラーメン丼 20×8.4cm
843-63-32G 980円 6.3ラーメン丼 19.3×7.1cm
843-64-32G 2,500円 8.0丸高台丼 24×7.3cm

843-65-32G 680円 6.0丸高台丼 18.7×5.2cm
843-66-32G 1,150円 リム7.0ラーメン丼 21.4×8cm
843-67-32G 390円 3.6汁碗 11.7×5.6cm
843-68-32G 600円 ライス丼 15×6.4cm

843-69-32G 1,500円 仕切付10吋プラター 25×15.5×2.3cm
843-70-32G 320円 3.0丸皿 10.2×2cm
843-71-32G 350円 4.0取皿 14.2×3.3cm
843-72-32G 740円 八角シューマイ皿 19×18.5×3.5cm

容量(cc)は満水時目安です。

中華オープン

中華丼

中華単品



844-1-41G 2,800円
粉引赤刷毛八角7.0ラーメン丼 22×11.4cm 1700cc

844-2-41G 2,200円
粉引赤刷毛八角6.3ラーメン丼 19×9.7cm 1160cc



844-3-41G 2,200円
粉引赤刷毛切立6.0丼 18.4×11.3cm 1300cc

844-4-41G 1,800円
粉引赤刷毛切立5.0丼 16.5×9.5cm 850cc

844-5-41G 1,300円
粉引赤刷毛切立小丼 14×8.7cm 570cc



844-6-41G 2,800円
黒釉赤刷毛八角7.0ラーメン丼 22×11.4cm 1700cc

844-7-41G 2,200円
黒釉赤刷毛八角6.3ラーメン丼 19×9.7cm 1160cc



844-8-41G 2,200円
黒釉赤刷毛切立6.0丼 18.4×11.3cm 1300cc

844-9-41G 1,800円
黒釉赤刷毛切立5.0丼 16.5×9.5cm 850cc

844-10-41G 1,300円
黒釉赤刷毛切立小丼 14×8.7cm 570cc



イングレ

844-11-20G 5,400円
赤昇竜六兵衛8.0丼 24入 25×9.4cm

844-12-20G 4,250円
赤昇竜六兵衛7.0丼 24入 22.5×8.8cm



イングレ

844-13-51G 3,400円
赤昇竜7.0八角丼 22×11.4cm

844-14-51G 2,600円
赤昇竜6.3八角丼 19.5×10cm



イングレ

844-15-51G 3,400円
黒昇竜7.0八角丼 22×11.4cm

844-16-51G 2,600円
黒昇竜6.3八角丼 19.5×10cm



844-17-57G 6,200円
赤釉8.0ラーメン丼 24.5×8.2cm



844-18-24G 2,500円
刷毛時雨(黒)八面丼 20×11cm 1480cc



844-19-24G 2,500円
刷毛時雨(赤)八面丼 20×10cm 1480cc



844-20-41G 2,000円
刷毛目 白薄筋ラーメン丼 20×10cm 1100cc



844-21-41G 2,000円
刷毛目 黒薄筋ラーメン丼 20×10cm 1100cc



844-22-34G 1,680円
黒釉金龍6.8高台丼 21×8.5cm



844-23-34G 1,680円
黒釉銀龍6.8高台丼 21×8.5cm



844-24-51G 1,700円
黒釉銀竜紋高台6.8丼 21.3×8.5cm

844-25-51G 1,400円
黒釉銀竜紋6.3高台丼 18.5×7.8cm



844-26-31G 1,450円
黒釉銀竜紋6.8浅高台丼 20.5×7.7cm

844-27-31G 1,250円
黒釉銀竜紋6.5浅高台丼 19.5×7.3cm



844-28-51G 1,700円
波唐草高台6.8丼 21.2×8.5cm

844-29-51G 1,400円
波唐草高台6.3丼 18.5×7.8cm



844-30-51G 1,600円
波唐草6.8浅高台丼 20.5×7.7cm



844-31-55G 2,550円
グリーン志野金牡丹6.8大名丼 21.4×8.8cm



844-32-31G 1,350円
古染印判6.8浅高台丼 20.5×7.7cm

844-33-31G 1,150円
古染印判6.5浅高台丼 19.5×7.3cm



845-1-38G 2,800円
赤三龍6.8リム腰弁 20.7×8.1cm 1300cc

845-2-38G 2,600円
赤三龍6.3リム腰弁 18.7×7.7cm 980cc



845-3-38G 1,500円
赤三龍4.0弁 12.5×7cm 450cc



845-4-38G 2,600円
黒三龍6.3リム腰弁 18.7×7.7cm 980cc

845-5-38G 2,800円
黒三龍6.8リム腰弁 20.7×8.1cm 1300cc



845-6-51G 2,300円
7.0反高台弁 21.3×8.7cm



845-7-34G 2,600円
白釉赤柄雲電8.0玉弁 23×7.3cm



845-8-10G 2,880円
雲電7.5玉弁(白) 23.1×7.3cm

845-9-10G 1,340円
ラーメントレー黒23cm 23×4.3cm 耐熱メラミン

845-10-10G 1,120円
ラーメントレー黒20cm 20×3.5cm 耐熱メラミン



イングリ

845-11-35G 3,600円
墨龍すり鉢型7.0弁 22×9cm 1350cc



845-12-10G 2,350円
雲電反弁白7寸 21×7.9cm

845-13-10G 1,340円
ラーメントレー アイボリー23cm 23×4.3cm 耐熱メラミン

845-14-10G 1,120円
ラーメントレー アイボリー20cm 20×3.5cm 耐熱メラミン



845-15-34G 1,950円
黒マツ雲電7.0反ラーメン弁 21.3×7.9cm



845-16-34G 1,950円
白釉雲電7.0反ラーメン弁 21.3×7.9cm



845-17-34G 2,050円
雲電高台切立7.0弁黒みかげグレー 21.3×8.6cm



845-18-34G 1,800円
雲電高台切立7.0弁白釉赤柄 21.3×8.6cm



845-19-34G 2,150円
雲電削り7.0弁黒耀グレー 21.6×8.5cm



845-20-34G 2,000円
雲電削り7.0弁白釉赤柄 21.6×8.5cm



845-21-34G 2,180円
雲電深口切立6.3弁黒耀グレー 19×10.4cm



845-22-34G 2,000円
雲電深口切立6.3弁白釉赤柄 19×10.4cm



845-23-26G 2,000円
金龍鳴門型7.0弁 21.5×9cm

845-24-26G 1,900円
金龍鳴門型6.8弁 20.5×8.5cm

845-25-26G 1,800円
金龍鳴門型6.5弁 20×8cm



845-26-26G 2,000円
金龍けずり7.0弁 21.5×8.6cm

845-27-26G 1,900円
金龍けずり6.8弁 20.7×8.3cm



845-28-26G 2,000円
銀龍鳴門型7.0弁 21.5×9cm

845-29-26G 1,900円
銀龍鳴門型6.8弁 20.5×8.5cm

845-30-26G 1,800円
銀龍鳴門型6.5弁 20×8cm



845-31-26G 2,000円
銀龍けずり7.0弁 21.5×8.6cm

845-32-26G 1,900円
銀龍けずり6.8弁 20.7×8.3cm



846-1-60G 2,150円
深セン高台7寸丼 21.5×8.6cm



846-2-60G 2,150円
万暦高台7寸丼 21.5×8.6cm



846-3-60G 2,150円
錦ブルー高台7寸丼 21.5×8.6cm



846-4-60G 2,150円
タミ牡丹高台7寸丼 21.5×8.6cm



846-5-55G 2,750円
鳳華Ⅱ高台7.5寸 23.1×9.1cm



846-6-55G 1,650円
鳳華6.8高台丼 21.3×8.5cm
846-7-55G 1,500円
鳳華6.5高台丼 20.2×8.5cm



846-8-55G 1,690円
翠園高台6.8寸 21.3×8.5cm



846-9-55G 1,650円
金竜鳳6.8高台丼 21.3×8.5cm



846-10-34G 1,800円
ペルシヤ赤6.8寸 21×8.6cm



846-11-34G 1,500円
黄唐草6.8寸 21×8.5cm



846-12-34G 1,500円
金龍6.8高台丼(白) 21×8.3cm



846-13-34G 1,500円
銀龍6.8高台丼(白) 21×8.3cm



846-14-55G 1,380円
金彩竜高台7.0寸 21.5×8.6cm



846-15-55G 1,280円
天昇竜高台7.0寸 21.5×8.6cm



846-16-55G 1,350円
紅宝冠高台7.0寸 21.5×8.6cm



846-17-55G 1,380円
花鳥高台7.0寸 21.5×8.6cm



846-18-24G 1,500円
北京反6.8寸 21.3×8.7cm
846-19-24G 1,450円
北京反6.5寸 20×8.3cm



846-20-24G 1,400円
北京切立6.8寸 21×7.7cm



846-21-35G 3,400円
支那絵7.5高台丼 23×9.2cm 1650cc



846-22-35G 2,250円
支那絵6.8高台丼 21.2×8.5cm 1300cc

846-23-35G 2,100円
支那絵6.5高台丼 20×8.5cm 1250cc

846-24-35G 1,800円
支那絵5.0丸丼 15.3×7.3cm 660cc



847-1-24G 1,800円
金朱鳳反6.8丼 21.3×8.7cm
847-2-24G 1,700円
金朱鳳反6.5丼 20×8.3cm



847-3-24G 1,600円
金朱鳳切立6.8丼 21×7.7cm



847-4-24G 1,600円
転写鳳凰反高台6.5丼 20.3×8.7cm
847-5-24G 1,700円
転写鳳凰反高台6.8丼 21×8.7cm



847-6-24G 1,500円
転写鳳凰切立6.8丼 21×7.7cm
847-7-24G 1,350円
転写鳳凰切立6.5丼 19.8×7.3cm



847-8-2G 1,950円
青龍6.8丸ラーメン丼 20.7×6.5cm
847-9-2G 1,650円
青龍6.5丸ラーメン丼 19.5×6.9cm



847-10-2G 1,950円
紅龍6.8丸ラーメン丼 20.7×6.5cm
847-11-2G 1,650円
紅龍6.5丸ラーメン丼 19.5×6.9cm



847-12-34G 1,500円
新北京6.8高台丼(青) 21×8.3cm



847-13-34G 1,500円
新北京6.8高台丼(赤) 21×8.3cm



847-14-34G 1,500円
遊唐子6.8高台丼 21×8.5cm



847-15-34G 1,500円
龍6.8高台丼(赤) 21×8.3cm



847-16-34G 800円
青龍6.3丼 19.3×7.2cm



847-17-34G 800円
翔鳳(赤)6.3丼 19.3×7.2cm 1100cc



847-18-33G 1,700円
内外北京反6.8丼 21.3×8.4cm



847-19-57G 1,280円
赤巻北京新切立6.8丼 20.5×8.4cm



847-20-32G 1,250円
北京6.3高台丼 19.3×7.1cm



847-21-34G 800円
唐草赤絵花鳥6.3丼 19.3×7.2cm



847-22-51G 1,450円
赤巻三ツ竜高台6.8丼 21.5×8.6cm



847-23-51G 1,400円
赤巻三ツ竜切立6.8丼 20.4×7.6cm
847-24-51G 970円
赤巻三ツ竜切立6.3丼 19.6×7.2cm



847-25-32G 1,250円
三ツ龍6.3高台丼 19.3×7.1cm



847-26-60G 560円
青鳳6.5丼 19.7×6.8cm



848-1-20G 3,300円
根来7.0長浜丼 20入 21.2×9.2cm 1350cc



848-2-20G 2,400円
錆粉引7.0長浜丼 20入 21.2×9.2cm 1350cc



848-3-35G 2,600円
紅柚子塗分反高台7.0丼 21.5×8.3cm 1120cc
848-4-35G 2,300円
紅柚子塗分反高台6.5丼 20×8.1cm 980cc



848-5-25G 3,050円
朱音6.0鳴門丼 19×9.8cm



848-6-41G 3,000円
朱赤桂林ラーメン丼大 22.3×9cm 1400cc
848-7-41G 2,700円
朱赤桂林ラーメン丼小 20.5×8.7cm 1100cc



848-8-41G 2,200円
柚子天目桂林ラーメン丼大 22.3×9cm 1400cc
848-9-41G 1,900円
柚子天目桂林ラーメン丼小 20.5×8.7cm 1100cc



848-10-41G 2,000円
白桂林ラーメン丼大 22.3×9cm 1400cc
848-11-41G 1,800円
白桂林ラーメン丼小 20.5×8.7cm 1100cc



848-12-41G 1,900円
黒薄筋ラーメン丼 20×10cm 1100cc



848-13-41G 2,100円
古代御深井千段ラーメン丼 20×10cm 1100cc



848-14-41G 2,400円
朱千段ラーメン丼 20×10cm 1100cc



848-15-41G 1,900円
白薄筋ラーメン丼 20×10cm 1100cc



848-16-41G 1,900円
トルコ青磁千段ラーメン丼 20×10cm 1100cc



848-17-41G 1,900円
柚子天目千段ラーメン丼 20×10cm 1100cc



848-18-31G 2,600円
紅漆黒高台6.8丼 21.2×8.5cm
848-19-31G 2,400円
紅漆黒高台6.5丼 20×8.5cm



848-20-53G 2,200円
鉛斑点7.0しのぎ丼 21×8cm



848-21-53G 2,200円
粉引7.0しのぎ丼 21.4×7.6cm



848-22-41G 2,800円
黒結晶六兵衛8.0ラーメン丼 25×9.4cm 1900cc
848-23-41G 2,200円
黒結晶六兵衛7.0ラーメン丼 22.5×8.8cm 1450cc



848-24-51G 1,500円
水墨7.0反丼 21.7×9cm



848-25-51G 1,500円
白檀7.0反丼 21.7×9cm



848-26-51G 1,500円
黒檀7.0反丼 21.7×9cm



849-1-55G 4,000円
みろく高台8.0丼 24.3×8.8cm



849-2-55G 4,200円
みろく8.0玉丼 24.7×9.2cm
849-3-55G 3,230円
みろく7.0玉丼 21.8×7.8cm
849-4-55G 2,350円
みろく6.5玉丼 18.5×6.8cm



849-5-55G 2,110円
みろく7.0反高台丼 21.3×9cm
849-6-55G 1,620円
みろく6.5反高台丼 20×8.3cm



849-7-55G 1,700円
涼仙高台6.8丼 21.3×9cm



849-8-51G 1,280円
刷毛目粉引石目6.8丼 21.2×8.8cm
849-9-51G 920円
刷毛目粉引石目6.3丼 19.5×7.2cm



849-10-25G 1,600円
白刷毛鉄結晶石目6.8ラーメン 21.3×8.5cm



849-11-25G 1,600円
白刷毛青磁石目6.8ラーメン 21.3×8.5cm



849-12-25G 2,850円
朱天目6.8反高台丼 21.2×8.5cm



849-13-51G 2,100円
粉引火流高台6.8丼 21×8.5cm



849-14-51G 2,100円
粉引氷流高台6.8丼 21×8.5cm



849-15-51G 1,500円
黒海7.0反丼 21.7×8.8cm



849-16-25G 2,100円
銀彩ブルー高台6.8丼 21.2×8.6cm



849-17-2G 1,750円
軽量茶吹6.3丼 19×8.2cm



849-18-2G 1,750円
軽量朱吹6.3丼 19×8.2cm



849-19-2G 1,750円
軽量黄吹6.3丼 19×8.2cm



849-20-2G 1,350円
軽量内ゴス一本線6.3丼 19×8.2cm



849-21-51G 1,500円
海流7.0反丼 21.7×9cm



849-22-33G 1,350円
文字抜6.8反高台丼 21.3×8.8cm



849-23-53G 1,700円
染付唐草薙鉢 20.5×7.5cm



849-24-24G 1,300円
染付鳳反高台6.8丼 21.4×8.7cm



850-1-35G 2,500円
錦天目6.5深丼 19.8×9.8cm 1250cc
850-2-35G 1,350円
錦天目5.0深丼 15.2×7.3cm 580cc



850-3-35G 2,500円
手描唐草6.5深丼 19.8×9.8cm 1250cc
850-4-35G 1,400円
手描唐草5.0深丼 15.2×7.3cm 580cc



850-5-35G 2,400円
黒銀彩6.5深丼 19.8×9.8cm 1250cc
850-6-35G 1,300円
黒銀彩5.0深丼 15.2×7.3cm 580cc



850-7-55G 1,900円
グリーン志野大名6.8丼 21.3×8.4cm



850-8-35G 2,200円
袖子赤(内白)反高台6.5丼 20×8.1cm 980cc
850-9-35G 1,900円
袖子赤(内白)反高台6.3丼 18.8×8cm 850cc



850-10-35G 2,250円
袖子赤反高台6.5丼 20×8.1cm 980cc
850-11-35G 1,950円
袖子赤反高台6.3丼 18.8×8cm 850cc



850-12-22G 2,600円
備前7.0反高台丼 21.5×8cm



850-13-22G 2,200円
備前6.5反高台丼 19.5×8cm



850-14-36G 1,280円
中華黒壽6.8ラーメン 21.5×9cm



850-15-48G 1,150円
月の輪7.0反和丼 21.7×7.8cm



850-16-51G 1,280円
流彩黒反高台6.8丼 21.3×8.6cm



850-17-51G 1,280円
流彩茶反高台6.8丼 21.3×8.6cm



850-18-34G 1,650円
粉引袖丸紋7.0 鍾鉢 21.3×8cm



850-19-37G 1,080円
黒巻反高台6.8丼 20.3×8.4cm



850-20-34G 1,100円
飛び鉾ラーメン丼 20.3×8cm



850-21-41G 1,700円
白刷毛けずり18.5cm丼 18.7×10cm 1235cc



850-22-24G 1,300円
龍6.8ラーメン丼 21.5×9cm



850-23-36G 1,200円
中華青壽6.8ラーメン 21.5×9cm



850-24-24G 2,500円
飛鶴7.0玉丼 21.7×8cm
850-25-24G 1,750円
飛鶴6.5玉丼 19.7×7.5cm



850-26-34G 1,050円
翔鳳6.5玉丼 19.7×8cm



851-1-32G 1,070円
昇龍6.8ラーメン丼 30入 20.8×8.5cm
851-2-32G 870円
昇龍6.5ラーメン丼洋麺 40入 19.6×7.3cm



851-3-32G 900円
昇龍6.3ラーメン丼 40入 18.3×7.7cm



851-4-41G 1,700円
千段十草6.8ラーメン丼 21.2×8.3cm 1360cc
851-5-41G 1,400円
千段十草6.3ラーメン丼 18.5×7.8cm 1000cc



851-6-36G 1,040円
古染彩華軽量麺鉢 19.5×8.5cm 1000cc



851-7-34G 1,000円
十草(青)6.8ラーメン 20.7×8.4cm
851-8-34G 780円
十草(青)6.3ラーメン 19.5×7.5cm



851-9-33G 800円
竜紋6.8反高台丼 20.8×8.3cm
851-10-33G 690円
竜紋6.3反高台丼 19.5×7.3cm



851-11-34G 1,000円
新夕コ唐草6.8ラーメン 20.7×8.4cm



851-12-34G 1,100円
見込牡丹6.8反高台丼 20.5×7.8cm



851-13-57G 1,450円
染付彩華めん鉢 20×9cm



851-14-34G 1,100円
龍雷門6.8反高台丼 20.5×7.8cm



851-15-36G 1,040円
古染立花軽量麺鉢 19.5×8.5cm 1000cc



851-16-57G 770円
雷紋竜6.0ラーメン丼 18.8×7.7cm



851-17-57G 770円
唐人6.0ラーメン丼 18.8×7.7cm



851-18-57G 770円
藍唐草6.0ラーメン丼 18.8×7.7cm



851-19-48G 1,050円
土岐唐草青6.3ラーメン丼 19.2×7.2cm



851-20-48G 850円
内外京十草青6.3ラーメン丼 19.2×7.2cm



851-21-25G 1,850円
タイスキ6.0フォー鉢 18.3×7.5cm



851-22-34G 880円
雷門十草深口丼 18×6.8cm



851-23-52G 1,800円
砂丘6.3切立丼 19.5×7cm



851-24-57G 1,080円
コス巻切立6.3丼 19.5×7cm



852-1-41G 2,600円
白粉引六兵衛8.0ラーメン丼 25×9.4cm 1900cc



852-2-41G 2,000円
白粉引六兵衛7.0ラーメン丼 22.5×8.8cm 1450cc



852-3-41G 2,600円
袖子天目六兵衛8.0ラーメン丼 25×9.4cm 1900cc



852-4-41G 2,000円
袖子天目六兵衛7.0ラーメン丼 22.5×8.8cm 1450cc



852-5-25G 2,800円
白翔8.0けずり丼 24.5×8.5cm



852-6-25G 1,900円
白翔8面切立ラーメン丼 20.2×10.3cm



852-7-77G 2,200円
白磁21cmハットボール 21.5×9.8cm



852-8-25G 1,700円
白翔6.8けずり丼 20.5×8.3cm



852-9-57G 3,380円
うるし天目リム8.5反丼 26×9.4cm



852-10-57G 1,550円
うるし天目リム7.0反丼 21.7×7.8cm



852-12-77G 1,500円
天目6.8寸丼 21.2×8.5cm



852-14-77G 950円
天目5.8寸丼 17.6×7.2cm

852-11-57G 1,280円
うるし天目リム6.5反丼 19.4×7.4cm

852-13-77G 1,100円
天目6.3寸丼 18.8×7.8cm

852-15-77G 800円
天目5寸丼 15.7×6.5cm



852-16-51G 960円
白粉引けずり7.0丼 21.5×8.6cm



852-17-51G 890円
白粉引けずり6.8丼 20.7×8.3cm



852-18-51G 1,600円
粉引6.8高台丼 21×8.5cm



852-19-77G 2,000円
白磁7寸たわみ丼 21.6×19.9×8.6cm



852-20-41-57G 830円
白切立22cm 21.5×9.1cm



852-21-41-57G 770円
白切立21cm 20.5×8.3cm



852-22-48G 830円
鳴門白7.0丼 21.4×8.9cm



852-23-48G 770円
鳴門白6.8丼 20.5×8.6cm

852-24-48G 660円
鳴門白6.5丼 19.9×7.9cm



853-1-25G 2,300円
えでい-21cm深ボール 21.2×9.2cm



853-2-35G 2,000円
白すり鉢型7.0丼 22×9cm 1350cc



853-3-22G 1,200円
白粉引しのぎ6.8ラーメン丼 21.5×8.5cm



853-4-22G 870円
白粉引しのぎ6.3ラーメン丼 19.5×7.5cm



853-5-48G 950円
鳴門黒耀7.0丼 21.4×8.9cm



853-6-48G 890円
鳴門黒耀6.8丼 20.5×8.6cm
853-7-48G 750円
鳴門黒耀6.5丼 19.9×7.9cm



853-8-51G 960円
黒耀けずり7.0丼 21.5×8.6cm
853-9-51G 890円
黒耀けずり6.8丼 20.7×8.3cm



853-10-34G 1,180円
ゆず天目6.5玉丼 20×7.5cm



853-11-41-57G 950円
黒御影新切立22cm丼 21.6×9cm
853-12-41-57G 880円
黒御影新切立21cm丼 20.6×8.3cm



853-13-41-57G 1,100円
黒御影切立19cm深丼 18.8×10.2cm
853-14-41-57G 950円
黒御影切立18cm深丼 18×9.2cm



853-15-57G 1,550円
うるし天目6.8丼 21×8.6cm



853-16-2G 980円
黒釉6.3ラーメン丼 19.4×7.2cm



853-17-43G 1,600円
銀彩天目6.8反高台丼 21×8.5cm



853-18-32G 1,180円
柚子天目ラーメン丼 20.3×8cm



853-19-26G 1,400円
鉄結晶ラーメン丼 21×7cm



853-20-32G 1,180円
銀彩ハケメラーメン丼 20.3×8cm



853-21-41G 1,600円
艶黒けずり18.5cm丼 18.7×10cm 1235cc



853-22-41G 1,400円
艶黒けずり17cm丼 16.8×9cm 855cc



853-23-41G 1,500円
白翔けずり18.5cm丼 18.7×10cm 1235cc



853-24-41G 1,300円
白翔けずり17cm丼 16.8×9cm 855cc



854-1-37G 2,260円 ダイアセラム(ブルー)メタ10吋ミート 27×2.5cm	854-4-37G 870円 ダイアセラム(ブルー)メタパン皿 16.5×1.5cm	854-5-37G 2,260円 ダイアセラム(ピンク)メタ10吋ミート 27×2.5cm	854-8-37G 870円 ダイアセラム(ピンク)メタパン皿 16.5×1.5cm	854-9-32G 1,150円 昇龍8.0皿 40入 25.5×3.4cm
854-2-37G 1,680円 ダイアセラム(ブルー)メタ9吋ミート 23×1.8cm		854-6-37G 1,680円 ダイアセラム(ピンク)メタ9吋ミート 23×1.8cm		854-10-32G 420円 昇龍5.0皿 80入 16.5×3cm
854-3-37G 1,150円 ダイアセラム(ブルー)メタ7.5吋ミート 20×1.5cm		854-7-37G 1,150円 ダイアセラム(ピンク)メタ7.5吋ミート 20×1.5cm		



854-11-48G 2,700円 黄翔鳳7.0反高台丼 21.7×8.5cm	854-13-48G 4,050円 黄翔鳳7.0玉丼 22×8.2cm	854-15-48G 2,200円 黄翔鳳切立6.8丼 20.5×7cm	854-16-48G 2,300円 黄翔鳳7.0丸高台皿 22×5.5cm	854-17-48G 2,500円 黄翔鳳八角シューマイ皿 18.7×4.7cm
854-12-48G 2,300円 黄翔鳳6.5反高台丼 20.2×8cm	854-14-48G 3,050円 黄翔鳳6.5玉丼 20×7.5cm			



854-18-48G 2,550円 黄翔鳳10吋プラター 26.5×19×3cm	854-20-48G 7,400円 黄翔鳳尺皿 31×4.5cm	854-23-48G 1,450円 黄翔鳳5.0ライス丼 15×6.2cm	854-25-48G 1,200円 黄翔鳳4.0深皿 13×3cm	854-27-48G 950円 黄翔鳳レンゲ 9.5×5.8×2.5cm
854-19-48G 2,200円 黄翔鳳9吋プラター 24×17×2.6cm	854-21-48G 3,950円 黄翔鳳8.0皿 25×4cm	854-24-48G 1,250円 黄翔鳳3.6スープ碗 12×5.3cm	854-26-48G 700円 黄翔鳳3.0皿 10×1.8cm	854-28-48G 1,000円 黄翔鳳レンゲ台 14.8×5.8cm
854-22-48G 2,200円 黄翔鳳7.0皿 21×3.8cm				



854-29-34G 1,950円 雲竜21cmめん皿白釉赤柄 21.3×5.3cm	854-31-34G 700円 雲竜多用レンゲ赤 14.5×4.8cm	854-32-34G 1,350円 雲竜13cm深ボール白釉赤柄 12.8×7.2cm	854-33-33G 1,500円 赤巻雷紋鳳凰丸5.8丼 18×6cm	854-34-55G 800円 グリーン志野ライス丼 15×6.5cm	854-35-55G 550円 グリーン志野スープ碗 11.7×5.8cm
854-30-34G 300円 竹ス(小) 16.5cm					



854-36-55G 980円 染付ホタル7.0丸高台皿 22.1×6.3cm	854-37-55G 660円 染付ホタル7.0皿 21.6×3.6cm	854-38-24G 1,500円 飛鶴7.0高台皿 21×21×5.8cm	854-39-24G 1,000円 飛鶴6.5シューマイ 18.5×18.5×5cm	854-40-34G 1,080円 ゆず天目7.0丸高台皿 22.5×6.3cm
--	---	---	---	---



855-1-23G 3,050円
ウルトラホワイト7.0玉丼 21×7.7cm
855-2-23G 2,250円
ウルトラホワイト6.5玉丼 19.2×7.3cm
855-3-23G 620円
ウルトラホワイト白無地3.8スープ碗 10.5×5.1cm
855-4-23G 570円
ウルトラホワイト4吋スープ 10×5.4cm
855-5-23G 480円
ウルトラホワイト4吋小皿 10.2×2.2cm
855-6-23G 350円
ウルトラホワイト3吋小皿 7.3×1.9cm



855-7-21G 590円
白中華6.0玉丼 18.5×7cm
855-8-21G 390円
白中華5.0玉丼 15.6×6.2cm
855-9-21G 290円
白中華3.8玉丼 11.7×4.6cm
855-10-21G 660円
白厚口12cm南京丼 11.8×6cm
855-11-21G 570円
白厚口3.6スープ碗 11.4×5.6cm
855-12-21G 540円
白厚口3.4スープ碗 10.8×5.2cm
855-13-21G 490円
白2号反煎茶 9.4×5.7cm



855-14-25G 1,100円
中華白6.8ラーメン 21.5×9cm
855-15-25G 1,030円
中華白6.5ラーメン 20×8cm
855-16-25G 730円
中華白八角シューマイ皿 18.5×3.5cm
855-17-25G 600円
中華白ライス 15×6.5cm
855-18-25G 390円
中華白3.6スープ碗 12×5.5cm
855-19-25G 350円
中華白4.0取皿 14×3.2cm
855-20-34G 320円
ホワイト中華4.0寸皿 13.6×2.3cm
855-21-34G 280円
ホワイト中華3.5皿 11.8×2cm
855-22-34G 250円
ホワイト中華3.0皿 10.2×2cm



855-23-57G 600円
白厚口4.0スープ碗 12.5×6.2cm
855-24-57G 420円
白りん千茶 7.4×5.5cm
855-25-57G 590円
白カラシ入 6.5×4cm
855-26-57G 280円
白辛子スプーン(小) 6.4×1.2cm
855-27-57G 420円
白切立楊枝立 3.4×4.5cm
855-28-25G 730円
白強化玉淵中平 11.5×5.6cm
855-29-34-22G 370円
白洋陶C玉 5 1/2吋フルーツ 14.3×3.7cm



855-30-32G 1,400円
仕切付白9吋プラター 23.6×17cm
855-31-2G 1,600円
手なし1人用フカヒレスープ 11.7×7.5cm 200cc
855-32-2G 600円
1人用フカヒレ受皿(兼用) 15.3×2cm
855-33-2G 1,780円
手付1人用フカヒレスープ 13.7×11×8.8cm 200cc
855-34-25G 9,500円
真空メタル丼15cm(18-8ステンレス) 15×8.5cm
855-35-25G 4,800円
真空メタル丼12cm(18-8ステンレス) 12×6cm

容量(cc)は満水時目安です。

美濃焼土鍋

萬古焼IH

有田焼土鍋

萬古焼土鍋

萬古焼オープン

土鍋

陶板柳川鍋その他アルミ製品ごはん鍋ピビンバ

汁液アラ入れ・レンジ

その他
コンロ・薬土瓶

石目粉引黒ライン



●100・200V対応
●3kwまでOK
●IH 陶板セット使用

土物 直火

- 856-1-25G 10,000円 10号深鍋(IH対応)IH板別売り 35.9×31×18cm
- 856-2-25G 7,500円 9号深鍋(IH対応)IH板別売り 32.9×28.5×16.5cm
- 856-3-25G 6,400円 8号深鍋(IH対応)IH板別売り 29.7×25.5×15cm
- 856-4-25G 4,700円 7号深鍋(IH対応)IH板別売り 26.1×22.5×13cm
- 856-5-25G 3,400円 6号深鍋(IH対応)IH板別売り 21.9×19×11cm

石目炎



●100・200V対応
●3kwまでOK
●IH 陶板セット使用

土物 直火

- 856-6-25G 10,000円 10号深鍋(IH対応)IH板別売り 35.9×31×18cm
- 856-7-25G 7,500円 9号深鍋(IH対応)IH板別売り 32.9×28.5×16.5cm
- 856-8-25G 6,400円 8号深鍋(IH対応)IH板別売り 29.7×25.5×15cm
- 856-9-25G 4,700円 7号深鍋(IH対応)IH板別売り 26.1×22.5×13cm
- 856-10-25G 3,400円 6号深鍋(IH対応)IH板別売り 21.9×19×11cm

石目二色打ち



●100・200V対応
●3kwまでOK
●IH 陶板セット使用

土物 直火

- 856-11-25G 10,000円 10号深鍋(IH対応)IH板別売り 35.9×31×18cm
- 856-12-25G 7,500円 9号深鍋(IH対応)IH板別売り 32.9×28.5×16.5cm
- 856-13-25G 6,400円 8号深鍋(IH対応)IH板別売り 29.7×25.5×15cm
- 856-14-25G 4,700円 7号深鍋(IH対応)IH板別売り 26.1×22.5×13cm
- 856-15-25G 3,400円 6号深鍋(IH対応)IH板別売り 21.9×19×11cm

石目東風



●100・200V対応
●3kwまでOK
●IH 陶板セット使用

土物 直火

- 856-16-25G 10,000円 10号深鍋(IH対応)IH板別売り 35.9×31×18cm
- 856-17-25G 7,500円 9号深鍋(IH対応)IH板別売り 32.9×28.5×16.5cm
- 856-18-25G 6,400円 8号深鍋(IH対応)IH板別売り 29.7×25.5×15cm
- 856-19-25G 4,700円 7号深鍋(IH対応)IH板別売り 26.1×22.5×13cm
- 856-20-25G 3,400円 6号深鍋(IH対応)IH板別売り 21.9×19×11cm

石目なごり雪



●100・200V対応
●3kwまでOK
●IH 陶板セット使用

土物 直火

- 856-21-25G 10,000円 10号深鍋(IH対応)IH板別売り 35.9×31×18cm
- 856-22-25G 7,500円 9号深鍋(IH対応)IH板別売り 32.9×28.5×16.5cm
- 856-23-25G 6,400円 8号深鍋(IH対応)IH板別売り 29.7×25.5×15cm
- 856-24-25G 4,700円 7号深鍋(IH対応)IH板別売り 26.1×22.5×13cm
- 856-25-25G 3,400円 6号深鍋(IH対応)IH板別売り 21.9×19×11cm

石目二色刷毛十草



●100・200V対応
●3kwまでOK
●IH 陶板セット使用

土物 直火

- 856-26-25G 10,000円 10号深鍋(IH対応)IH板別売り 35.9×31×18cm
- 856-27-25G 7,500円 9号深鍋(IH対応)IH板別売り 32.9×28.5×16.5cm
- 856-28-25G 6,400円 8号深鍋(IH対応)IH板別売り 29.7×25.5×15cm
- 856-29-25G 4,700円 7号深鍋(IH対応)IH板別売り 26.1×22.5×13cm
- 856-30-25G 3,400円 6号深鍋(IH対応)IH板別売り 21.9×19×11cm

石目彗星



●100・200V対応
●3kwまでOK
●IH 陶板セット使用

土物 直火

- 856-31-25G 10,000円 10号深鍋(IH対応)IH板別売り 35.9×31×18cm
- 856-32-25G 7,500円 9号深鍋(IH対応)IH板別売り 32.9×28.5×16.5cm
- 856-33-25G 6,400円 8号深鍋(IH対応)IH板別売り 29.7×25.5×15cm
- 856-34-25G 4,700円 7号深鍋(IH対応)IH板別売り 26.1×22.5×13cm
- 856-35-25G 3,400円 6号深鍋(IH対応)IH板別売り 21.9×19×11cm

IH陶板セット



土物 直火

- 856-36-25G 2,500円 8・9・10号用 18cm
- 856-37-25G 2,100円 7号用 16cm
- 856-38-25G 1,900円 6号用 13.5cm



STYLE BLUE LINE
 直火 IH
 857-1-82G 12,000円 9号IH土鍋 28.8×32.5×15.5cm
 857-2-82G 9,500円 8号IH土鍋 25.5×28×13.5cm
 857-3-82G 8,000円 7号IH土鍋 22.5×25×13.2cm
 857-4-82G 1,550円 耐熱小鉢 13×15×6.2cm



STYLE BLACK
 直火 IH
 857-5-82G 12,000円 9号IH土鍋 28.8×32.5×15.5cm
 857-6-82G 9,500円 8号IH土鍋 25.5×28×13.5cm
 857-7-82G 8,000円 7号IH土鍋 22.5×25×13.2cm
 857-8-82G 1,550円 耐熱小鉢 13×15×6.2cm



美濃焼土鍋

萬古焼IH

有田焼土鍋



花三島
 土物 直火 IH
 857-9-81G 14,000円 IH対応10号鍋(プレート付) 34×31×17cm
 857-10-81G 10,500円 IH対応9号鍋(プレート付) 31.5×28×15.5cm
 857-11-81G 8,800円 IH対応8号鍋(プレート付) 27.5×25×14cm
 857-12-81G 7,600円 IH対応7号鍋(プレート付) 24.5×22×13cm



●200V 3kwまで対応
 ●着脱式発熱プレートタイプ採用



857-13-81G 10,000円 買入IH対応9号鍋(プレート付) 32.5×28.5×14cm



●200V 3kwまで対応
 ●着脱式発熱プレートタイプ採用

萬古焼土鍋

萬古焼オープン

土鍋



白らせん
 直火 IH
 857-14-82G 10,000円 IH9号鍋 28×31×16cm 3300cc
 857-15-82G 8,500円 IH8号鍋 25×28×13cm 2400cc
 857-16-82G 7,200円 IH7号鍋 21×24.5×12.5cm 1400cc
 857-17-82G 6,000円 IH6号鍋 19×22×10.5cm 1200cc



すばる
 直火 IH
 857-18-84G 15,500円 10号IH鍋 35×30.5×17cm
 857-19-84G 12,500円 9号IH鍋 31.5×27.2×16cm
 857-20-84G 9,800円 8号IH鍋 28×25×15cm
 857-21-84G 8,300円 7号IH鍋 25×22×13cm
 857-22-84G 6,700円 6号IH鍋 22×19×11.5cm



●100,200V対応
 ●3kwまでOK
 ●ステンレス発熱板使用
 ●電子レンジ直火OK

陶板柳川鍋その他アルミ製高圧鍋ビシバレンゲ

汁次・アラ入れ・コンロ・薬土瓶・その他



粉吹
 土物 直火 IH
 857-23-81G 9,500円 IH対応9号鍋(プレート付) 31×28×16cm
 857-24-81G 8,000円 IH対応8号鍋(プレート付) 27×25×14cm



●200V 3kwまで対応
 ●着脱式発熱プレートタイプ採用



857-25-43G 12,000円 電磁調理鍋白大直火 26cm 3000cc



●※IH対応土鍋
 ●200VもOK

容量(cc)は満水時目安です。

美濃焼土鍋

萬古焼IH

有田焼土鍋

萬古焼土鍋

萬古焼オープン

土鍋

陶板柳川鍋 鍋その他アルミ製品ごはん鍋ピヒバ

汁次・アラ入れ・レンジ

その他 薬土瓶



858-1-93G 29,000円
有田焼 10号深土鍋 1入 30×16.5cm



858-2-93G 30,500円 有田焼 11号土鍋 1入 33×15.5cm



858-8-93G 37,000円 有田焼 唐津流し 11号土鍋 1入 32.5×17cm

858-3-93G 26,400円 有田焼 10号土鍋 1入 30×14.5cm

858-9-93G 31,500円 有田焼 唐津流し 10号土鍋 1入 30×14.5cm

858-4-93G 19,500円 有田焼 9号土鍋 1入 27×14cm

858-10-93G 24,000円 有田焼 唐津流し 9号土鍋 1入 27×14cm

858-5-93G 14,500円 有田焼 8号土鍋 1入 24×13cm

858-11-93G 17,800円 有田焼 唐津流し 8号土鍋 1入 24×13cm

858-6-93G 6,000円 有田焼 6.5号土鍋 3入 19×10cm

858-12-93G 7,500円 有田焼 唐津流し 6.5号土鍋 3入 19×10cm

858-7-93G 4,600円 有田焼 5.5号土鍋 5入 17.5×9cm

858-13-93G 5,700円 有田焼 唐津流し 5.5号土鍋 5入 17×9.5cm



858-14-93G 30,000円 有田焼 11号蓋付陶板 1入 32.5×10cm



858-17-93G 6,000円
有田焼 6号深陶板 3入 18.5×8cm



858-18-93G 6,700円
有田焼 伊良保 5号角陶板
2入 16×16×7cm



858-19-93G 4,500円
有田焼 手造り 5.5号陶板 5入 17.5×2cm

858-15-93G 20,000円 有田焼 9号蓋付陶板 1入 28.5×8cm

858-16-93G 5,700円 有田焼 6.5号蓋付陶板 3入 19×6cm

858-20-93G 4,500円
有田焼 伊良保コンロセット
11×8cm 台皿14.5×2cm 燃料入6.2×2.5cm



858-21-93G 8,500円
有田焼 グリーン交趾 6.5号土鍋
1入 16.5×3cm



858-23-93G 7,800円
有田焼
グリーン交趾 4.3号土鍋
5入 13.5×3cm



858-24-93G 6,300円
有田焼
グリーンコンロ 一式
2入 12×9cm 台皿15×2cm
燃料入6.2×2.5cm



858-25-93G 9,600円
有田焼 グリーン正角
コンロ一式(金網なし)
2入 11.5×11.5×9cm
陶網9.5×9.5×1cm



858-26-93G 5,900円
有田焼 5.5号湯豆腐鍋
3入 17×9.5cm



858-27-93G 7,700円
有田焼 萩金巻京風 5号鍋
5入 15×8.5cm

858-22-93G 7,800円
有田焼 グリーン交趾 5号土鍋
5入 15×4cm



858-28-93G 4,300円
有田焼 コンロ台一式 (丸小)
2入 12×7.8cm 台皿14×1.7cm
燃料入8×2.8cm



858-29-93G 4,250円
有田焼 穴あき石焼 一式
5入 10.5×3cm 穴あき皿15.5×2cm



858-30-93G 5,550円
有田焼 穴あき石焼
(石焼 14cm, 6寸穴あき台皿)一式
5入 14.5×3cm 穴あき皿18×2.5cm



858-31-93G 2,900円
有田焼 竹型二品薬味入
5入 14.5×9×3.5cm



858-32-93G 4,400円
有田焼 竹型三品薬味入
5入 19×9×3cm



858-33-93G 2,900円
有田焼 丸二品薬味入
5入 16.5×8.5×3.5cm



858-34-93G 5,500円
有田焼 ポンズ
2入 9.5×12cm 400cc



858-35-93G 4,100円
有田焼 骨入
2入 12.5×9.5cm



858-36-93G 1,850円
有田焼 安楽 手付とんすい
10入 12.5×5cm



858-37-93G 1,850円
有田焼 安楽 手付反とんすい
10入 12×5cm



858-38-93G 2,700円
有田焼 安楽 台付レンジ(小)
5入 レンゲ4.5×15cm 台皿9.5×5.5×2.2cm



菊花アメ釉 土物 直火

859-1-81G 7,400円
菊花アメ釉9号鍋 31.5×29×15cm
859-2-81G 2,800円
菊花アメ釉6号鍋 21×19×11.5cm
859-3-81G 770円
菊花アメ釉小鉢 13×5cm



菊花山吹 土物 直火

859-4-81G 7,400円
菊花山吹9号鍋 31.5×29×15cm
859-5-81G 5,500円
菊花山吹8号鍋 27.5×25.5×14.5cm
859-6-81G 2,800円
菊花山吹6号鍋 21×19×11.5cm
859-7-81G 770円
菊花山吹小鉢 13.5×5cm



菊花黒 土物 直火

859-8-81G 7,400円
菊花黒9号鍋 29×31.5×15cm
859-9-81G 5,500円
菊花黒8号鍋 25.5×27.5×14.5cm
859-10-81G 2,800円
菊花黒6号鍋 19×21×11.5cm
859-11-81G 770円
菊花黒小鉢 13×5cm



菊花織部 土物 直火

859-12-81G 7,400円
菊花織部9号鍋 31.5×29×15cm
859-13-81G 2,800円
菊花織部6号鍋 19×21×11.5cm
859-14-81G 770円
菊花織部小鉢 13×5cm



菊花ルリ 土物 直火

859-15-81G 7,400円
菊花ルリ9号鍋 29×31.5×15cm
859-16-81G 2,800円
菊花ルリ6号鍋 19×21×11.5cm
859-17-81G 770円
菊花ルリ小鉢 13×5cm



洋風(白) 土物 直火

859-18-81G 8,300円
洋風土鍋(白和洋鍋(大)) 34×28×16cm
859-19-81G 4,800円
洋風土鍋(白和洋鍋(小)) 28×22×13cm
859-20-81G 1,400円
(白)小鉢 15×12×5.5cm



洋風(黒) 土物 直火

859-21-81G 8,300円
洋風土鍋(黒和洋鍋(大)) 34×28×16cm
859-22-81G 4,800円
洋風土鍋(黒和洋鍋(小)) 28×22×13cm
859-23-81G 1,400円
(黒)小鉢 15×12×5.5cm

美濃焼土鍋

萬古焼IH

有田焼土鍋

萬古焼土鍋

萬古焼オープン

土鍋

陶板柳川鍋・鍋その他アルミ製品・ごはん鍋・ピレバ

汁次・アラ入れ・レンゲ

コンロ・薬土瓶・その他

容量(cc)は満水時目安です。

美濃焼土鍋

萬古焼H

有田焼土鍋

萬古焼土鍋

萬古焼オープン

土鍋

陶板柳川鍋その他アルミ製品ごはん鍋ピヒンバ

汁次アラ入れ・レンゲ

コンロ・薬土瓶・その他

銀峯花三島

土物



直火
860-1-81G 2,400円
5号鍋 17×15×9cm
860-2-81G 2,600円
5.5号鍋 19×17×10cm



直火
860-3-81G 2,700円
6号鍋 20.5×18.5×11cm



直火
860-4-81G 2,700円
5.5号雑炊鍋 19×17×12cm



直火
860-5-81G 2,850円
6号陶板 20.5×19×8cm



直火
860-6-81G 5,200円
8号陶板 27×25×11cm



860-7-81G 650円
香水(小)
12.5×11.5×5.2cm



860-8-81G 680円
香水(大)
13.5×12×5.5cm



860-9-81G 420円
小レンゲ 14.5×5cm
860-10-81G 350円
小台 9×6.3cm



860-11-81G 680円
大レンゲ 21.5×7.5cm
860-12-81G 570円
大台 13×9.5cm



860-13-81G 730円
穴あき大レンゲ 21.5×7.5cm



860-19-81G 2,900円
徳利汁次(大) 900cc
860-20-81G 2,300円
徳利汁次(中) 500cc



860-23-81G 1,050円
二種ヤクミ 18×9.5cm



860-24-81G 1,100円
三種ヤクミ 20×8cm



860-21-81G 2,000円
荒入(小) 10×10cm
860-22-81G 2,700円
荒入(大) 12×13cm



860-25-81G 3,500円
10号皿 30.5×3.5cm



63

直火 53
直火 54



64



55 直火
56 直火
57 直火

65



直火 51
直火 52

58



59
60



61
62

860-51-81G 1,950円 5.5号鍋 20×17×9cm
860-52-81G 2,000円 6号鍋 22×18.5×10cm
860-53-81G 3,100円 7号鍋 26×22×12cm
860-54-81G 3,900円 8号鍋 29×25×13.5cm
860-55-81G 5,400円 9号鍋 32.5×28×15cm

860-56-81G 7,400円 10号鍋 35.5×30.5×16cm
860-57-81G 12,000円 11号鍋 39.5×34×18cm
860-58-81G 680円 香水 14×13×5cm
860-59-81G 420円 小レンゲ 15×5cm
860-60-81G 330円 小台 9×6.5cm

860-61-81G 600円 大レンゲ 21.5×7.5cm
860-62-81G 520円 大台 13×10cm
860-63-81G 2,600円 汁次 900cc
860-64-81G 2,500円 荒入 12×13cm
860-65-81G 3,100円 10号皿 31×4cm

銀峯貫入

土物

美濃焼土鍋

萬古焼オープン

有田焼土鍋

萬古焼土鍋

萬古焼オープン

土鍋

陶板柳川鍋その他アルミ製品ごはん鍋ピレンバ

汁次・アラ入れ・レンゲ

コンロ・薬土瓶・その他

南蛮黒釉



861-1-82G 4,300円 大皿 30×4cm



直火
861-8-82G 3,100円 5号京鍋 15.5×18×9cm
861-9-82G 3,200円 6号京鍋 18×22×11cm
861-10-82G 4,800円 7号京鍋 21×26×12cm
861-11-82G 6,100円 8号京鍋 25×29×14cm
861-12-82G 8,200円 9号京鍋 28×33×16cm
861-13-82G 11,500円 10号京鍋 30×35×19cm



直火
861-4-82G 3,500円 6号陶板(柳川) 18.5×22.5×7cm
861-5-82G 2,900円 5号陶板(柳川) 15×18.5×7cm



861-2-82G 3,400円 骨入 12.5×12.5cm



861-3-82G 3,200円 汁次 10×10.5×10cm



直火
861-6-82G 3,900円 5号雑炊鍋 17.5×21×13cm



直火
861-7-82G 3,500円 4.5号深鍋 14×18×10cm



直火
861-14-82G 5,000円 9号陶板 28×34×7.5cm
861-15-82G 3,500円 8号陶板 25×29.5×5cm



861-16-82G 1,000円 4.5号小鉢 13.5×5.5cm



861-17-82G 500円 小レンゲ 13cm

柚子天目



861-51-84G 17,000円 10号鍋 34×31×17.2cm



861-52-84G 12,500円 9号鍋 31×28.3×15.5cm



861-53-84G 9,600円 8号鍋 28×25.5×14cm

861-54-84G 8,600円 7号鍋 24.5×22.5×12cm



861-55-84G 4,450円 6号鍋 21×19×11cm



861-56-84G 3,400円 5.5号鍋 19×17×10cm



861-57-84G 2,700円 5号鍋 17.5×15.3×8.3cm



861-58-84G 4,000円 碗付雑炊鍋 17×15×12cm



861-59-84G 3,200円 柳川鍋 17.3×6.5cm



861-60-84G 1,050円 香水 13.2×12.3×4.4cm



861-61-84G 980円 小レンゲ 15.7×5.3cm
861-62-84G 680円 小受台 9×9×3.3cm



861-63-84G 1,150円 大レンゲ 23×9.3cm
861-64-84G 780円 大受台 12×11.2×4cm



861-65-84G 3,500円 汁次(大) 6入 11×14cm 930cc



861-66-84G 3,200円 アラ入 6入 11×11.5cm

美濃焼土鍋

萬古焼IH

有田焼土鍋

萬古焼土鍋

萬古焼オープン

土鍋

陶板柳川鍋その他アル
ミ製品ごはん鍋ピビンバ

汁次・アラ入れ・
レンジ

コンロ・薬土瓶
その他



直火 黒十草

- 862-1-82G 9,500円 10号鍋 31×36×18.7cm
- 862-2-82G 7,000円 9号鍋 28.5×33.5×18.2cm
- 862-3-82G 5,300円 8号鍋 25.5×29.5×16cm
- 862-4-82G 4,300円 7号鍋 22×26×13.5cm
- 862-5-82G 3,400円 6号鍋 19×22×11cm
- 862-6-82G 850円 香水 12.5×13×5.2cm



直火 鉄釉

- 862-7-82G 9,500円 10号鍋 36×31×16.5cm
- 862-8-82G 7,000円 9号鍋 32×28×16cm
- 862-9-82G 5,300円 8号鍋 28×24×15cm
- 862-10-82G 4,300円 7号鍋 26×21.5×12cm
- 862-11-82G 3,400円 6号鍋 22×18×10cm



直火 和み

- 862-12-82G 11,500円 10号京鍋 30×35×19cm
- 862-13-82G 8,200円 9号京鍋 28×33×16cm
- 862-14-82G 6,000円 8号京鍋 25×29×14cm
- 862-15-82G 4,800円 7号京鍋 21×26×12cm
- 862-16-82G 3,200円 6号京鍋 18×22×11cm

容量(cc)は満水時目安です。



直火 アメ釉

- 862-17-84G 13,500円 10号鍋 36.5×32×18cm
- 862-18-84G 9,900円 9号鍋 33×28.5×16cm
- 862-19-84G 7,550円 8号鍋 29×25.5×13.8cm
- 862-20-84G 5,700円 7号鍋 25×22.5×12.5cm
- 862-21-84G 4,050円 6号鍋 21.8×19.3×11.5cm
- 862-22-84G 1,100円 香水 14.5×12.5×5.2cm



直火 かすみ志野

- 862-23-84G 9,600円 10号鍋 35.5×31.5×18cm
- 862-24-84G 6,800円 9号鍋 32.5×28.5×17cm
- 862-25-84G 5,500円 8号鍋 28.5×25.5×15cm
- 862-26-84G 4,650円 7号鍋 25.5×22.5×13cm
- 862-27-84G 3,500円 6号鍋 22×19.3×12cm



直火 灰釉

- 862-28-84G 10,500円 10号鍋 35.5×31.5×18cm
- 862-29-84G 7,550円 9号鍋 32.6×28.5×17cm
- 862-30-84G 5,800円 8号鍋 28.8×25.7×15.4cm
- 862-31-84G 3,800円 6号鍋 22.5×19.5×12cm



土物 直火 伊良保

- 862-32-81G 8,800円 10号鍋 35×32×19cm
- 862-33-81G 6,400円 9号鍋 32×28.5×16cm
- 862-34-81G 5,100円 8号鍋 28.5×25.5×15cm
- 862-35-81G 3,000円 6号鍋 22.5×19.3×11.5cm



直火

- 862-36-84G 6,900円 新麦9号鍋 32.5×28.5×17cm



直火 間取赤絵

- 862-37-84G 12,000円 10号鍋 31.5×35.5×18cm
- 862-38-84G 9,300円 9号鍋 28.5×32.6×16.5cm
- 862-39-84G 7,250円 8号鍋 25.7×28.8×15cm
- 862-40-84G 5,800円 7号鍋 22.2×25.2×13.5cm
- 862-41-84G 4,550円 6号鍋 19.5×22.5×12cm



直火 むさしの

- 862-42-84G 9,800円 10号鍋 35.5×31.5×18cm
- 862-43-84G 7,000円 9号鍋 32×28.5×16cm
- 862-44-84G 5,500円 8号鍋 28.5×25×15cm
- 862-45-84G 4,650円 7号鍋 25×22.3×13cm
- 862-46-84G 3,300円 6号鍋 21.3×19×11.3cm



直火 嵯峨野

- 862-47-84G 7,200円 9号鍋 32.5×28.5×16cm
- 862-48-84G 5,800円 8号鍋 29×25×15cm
- 862-49-84G 1,050円 香水 14.6×13×5.5cm



直火 南蛮織部

- 862-50-84G 9,800円 10号鍋 34×30.6×17cm
- 862-51-84G 7,000円 9号鍋 32×28.5×16cm
- 862-52-84G 5,500円 8号鍋 28.5×25×15cm
- 862-53-84G 4,650円 7号鍋 25×22.3×13cm
- 862-54-84G 3,300円 6号鍋 21.3×19×11.3cm
- 862-55-84G 880円 香水 14.6×13×5.5cm



直火 白刷毛目

- 863-1-82G 9,500円 10号鍋 32×38×17.5cm
- 863-2-82G 7,900円 9号鍋 27.5×34×15.5cm
- 863-3-82G 6,000円 8号鍋 25×29×13.5cm
- 863-4-82G 3,700円 6号鍋 18.5×21×10cm



直火 鉄赤格子

- 863-5-82G 8,900円 10号鍋 32×38×17.5cm
- 863-6-82G 7,400円 9号鍋 27.5×34×15.5cm
- 863-7-82G 5,500円 8号鍋 25×29×13.5cm
- 863-8-82G 3,500円 6号鍋 18.5×21×10cm



直火 呉須刷毛目

- 863-9-82G 9,600円 10号鍋 32×38×17.5cm
- 863-10-82G 8,200円 9号鍋 27.5×34×15.5cm
- 863-11-82G 6,200円 8号鍋 25×29×13.5cm
- 863-12-82G 3,800円 6号鍋 18.5×21×10cm



直火 京紅葉

- 863-13-82G 6,500円 9号鍋 31×27.5×16cm
- 863-14-82G 5,500円 8号鍋 29×25×14cm
- 863-15-82G 3,000円 6号鍋 22×19.5×11cm



直火 鉄釉

- 863-16-84G 7,000円 9号鍋 32×28.5×16cm
- 863-17-84G 5,500円 8号鍋 28.5×25×15cm
- 863-18-84G 3,300円 6号鍋 21.3×19×11.3cm



土物 直火 五十鈴三島

- 863-19-25G 12,300円 10号鍋 35.5×31.8×18.3cm
- 863-20-25G 8,800円 9号鍋 31.5×28.3×15.8cm
- 863-21-25G 7,000円 8号鍋 29×25.5×15.6cm
- 863-22-25G 5,500円 7号鍋 25×22.3×13.2cm
- 863-23-25G 3,500円 6号鍋 22×19.8×12.3cm



直火 京粉引

- 863-24-84G 12,500円 10号鍋 34×30.6×16.3cm
- 863-25-84G 8,900円 9号鍋 30.5×27.3×15.5cm
- 863-26-84G 6,200円 8号鍋 27.4×24.8×14.5cm
- 863-27-84G 4,850円 7号鍋 24.7×21.8×13cm
- 863-28-84G 3,400円 6号鍋 21.4×19×11cm
- 863-29-84G 1,250円 香水 15×12.8×5.3cm



土物 直火

- 863-30-81G 8,300円 硬筆刷毛9号鍋 32×27.5×16cm



直火 刷毛目

- 863-31-84G 9,100円 9号鍋 30.7×28.3×16.5cm
- 863-32-84G 6,300円 8号鍋 27.5×25.2×15cm
- 863-33-84G 3,500円 6号鍋 21.7×19.5×11.5cm
- 863-34-84G 3,300円 5.5号鍋 20×17.5×10.5cm
- 863-35-84G 780円 香水 14.6×13×5.5cm



土物 直火 京三島

- 863-36-81G 14,000円 11号鍋 36×34×18cm
- 863-37-81G 8,700円 10号鍋 32.5×30×16cm
- 863-38-81G 6,200円 9号鍋 29.5×27.5×15cm
- 863-39-81G 4,700円 8号鍋 26.5×24.5×14cm
- 863-40-81G 3,600円 7号鍋 23×21.5×11cm
- 863-41-81G 2,350円 6号鍋 20×18.5×10cm



直火 だんらん

- 863-42-84G 9,000円 10号浅鍋 37.2×32.2×18cm
- 863-43-84G 5,100円 8号浅鍋 30.3×25.7×14cm



土物 直火

- 863-44-81G 4,900円 黒暖二人用鍋 25.5×21.5×11.5cm

容量(cc)は満水時目安です。

美濃焼土鍋

萬古焼IH

有田焼土鍋



直火

864-1-84G 8,000円
黒7号燻製鍋(金網・チップ付) 23.5×20.5×16.5cm



土物 直火 五楽鍋

864-2-81G 6,800円(大) 27×31×15cm
864-3-81G 5,300円(中) 23.5×27×13cm
864-4-81G 3,800円(小) 20×22×11cm



土物 直火 鉄釉

864-5-81G 9,200円 9号蒸し鍋(サナ付) 31.5×29×18cm
864-6-81G 7,200円 8号蒸し鍋(サナ付) 29.5×26×16.5cm

萬古焼土鍋

萬古焼オープン

土鍋



土物 直火 クロ

864-7-81G 10,500円 8号スッポン鍋 28×25×11cm
864-8-81G 5,300円 6号スッポン鍋 22×19.5×8cm



直火 鉄赤

864-9-84G 21,000円 10号スッポン鍋 35×31×14cm
864-10-84G 11,000円 8号スッポン鍋 28×25×10.5cm
864-11-84G 5,600円 6号スッポン鍋 22×19×8cm



864-12-84G 22,000円
志野荒波10号スッポン鍋 34×30.5×14cm

陶板柳川鍋その他アルミ製品ごはん鍋ピビンバ汁次アラー入れ・レンジ

その他
コンロ 薬土瓶



直火

864-13-84G 11,500円
嵯峨野9号仕切鍋 31×28×18cm



直火

864-14-84G 11,000円
鉄刷毛目9号仕切鍋 31×28×18cm



直火

864-15-84G 12,000円
南蛮織部9号むし鍋(サナ付) 33.5×28.5×19cm



864-16-27G 8,000円
耐熱大陶板 黒 31×5.4cm



864-17-27G 8,250円
耐熱大陶板 オレンジ 31×5.4cm



864-18-27G 8,500円
耐熱大陶板 赤 31×5.4cm



土物 直火

865-1-81G 3,500円
志野8号変形陶板 31.5×25.3×8cm
865-2-81G 2,000円
志野6号変形陶板 24.3×18.8×6.8cm



直火

865-3-82G 3,500円
黒8号民芸陶板 31.5×25.3×8cm
865-4-82G 2,100円
黒6号民芸陶板 24.3×18.8×6.8cm



直火

865-5-84G 3,600円
イラホ8号変形陶板 31.5×25.3×8cm
865-6-84G 2,200円
イラホ6号変形陶板 24.3×18.8×6.8cm

美濃焼土鍋

萬古焼IH

有田焼土鍋



直火

865-7-82G 3,900円
とんてき陶板9号 28×5cm
865-8-82G 2,000円
とんてき陶板6号 18×4cm



土物 直火

865-9-81G 2,700円
(黒)パンプレート 28.2×4cm



直火

865-10-35G 3,500円
黒マット耐熱ディナー皿 28×3.2cm

萬古焼土鍋

萬古焼オープン

土鍋



土物 直火

865-11-81G 3,000円
黒盛鉢陶板 29.5×23.5×7cm



直火

865-12-84G 4,100円
黒8号耐熱鉢(手付) 28×24.3×6.7cm
865-13-84G 2,500円
黒6号耐熱鉢(手付) 21.3×18×5.5cm



土物 直火

865-14-25G 2,650円
黒耳付鍋どんぶり(耐熱) 26.5×22.5×7.8cm

陶板柳川鍋・鍋その他アルミ製品・はんだ鍋・ビビンバ
汁次・アラ入れ・レンゲ

その他・薬土瓶



土物 直火

865-15-81G 4,200円
ホーロク10号皿 30×3cm
865-16-81G 2,600円
ホーロク8号皿 24×3cm



直火

865-17-84G 4,250円
灰釉10号耐熱皿 33.5×30.5×5cm
865-18-82G 2,900円
灰釉8号耐熱陶板 26×28.5×4.5cm
865-19-82G 2,200円
灰釉7号耐熱陶板 23×24.5×3.5cm



直火

865-20-84G 7,450円
灰釉10号蓋付陶板 33.5×30.5×12cm
865-21-82G 5,500円
灰釉8号蓋付陶板 26×28.5×11.5cm
865-22-82G 4,000円
灰釉7号蓋付陶板 23×24.5×10cm

美濃焼土鍋

萬古焼IH

有田焼土鍋

萬古焼土鍋

萬古焼オーブン

土鍋

陶板柳川鍋、鍋その他アルミ製品、ごはん鍋、ヒビハ

汁次、アラ入れ、レンジ

その他、コンロ、葉土瓶、



直火

866-1-82G 2,500円
黒耐熱瓦形陶板 19×18.5×3.5cm



直火

866-2-82G 1,400円
黒耐熱丸陶板(小) 16×13.5×5.5cm



直火

866-3-82G 2,500円
黒耐熱丸陶板(中) 22.8×19×7.5cm



直火

866-4-82G 3,400円
黒耐熱丸陶板(大) 24.5×21×5.6cm



土物 弱火

866-5-3G 1,800円
両手付20cm陶板(G,Q) 40入 22.9×20.3×3.5cm



直火

866-6-84G 2,200円
黒6号変形陶板 24.3×18.8×6.8cm



土物 直火

866-7-81G 2,800円
鉄砂バスタ陶板 25×23×4.7cm



土物 直火

866-8-81G 2,800円
黒釉バスタ陶板 25×23×4.7cm



直火

866-9-82G 1,900円
あつあつ陶板白 17.5×20.5×4.5cm



直火

866-10-82G 1,900円
あつあつ陶板黒 17.5×20.5×4.5cm



土物 直火

866-11-81G 1,900円
黒片手フライパン 23×15×5.5cm



直火

866-12-1G 1,650円
黄釉朴葉皿 24.2×17.3×2.5cm



直火

866-13-82G 2,000円
あつあつボール白 15×17.5×7.3cm



直火

866-14-82G 2,000円
あつあつボール黒 15×17.5×7.3cm



土物 直火

866-15-81G 2,100円
白釉シチューボール 17.5×13.3×8cm



土物 直火

866-16-81G 2,100円
黒釉シチューボール 17.5×13.3×8cm



直火

866-17-30G 1,540円
ブラウン超耐熱 手付丼 20×17.5×7.2cm

866-18-30G 450円
焼杉板 15×15×1cm



直火

866-19-30G 1,540円
ブラック超耐熱 手付丼 20×17.5×7.2cm

866-20-30G 450円
焼杉板 15×15×1cm



直火

866-21-55G 3,000円
鉄赤ヘルシーステーキ皿 26×22.3×3.3cm



直火

866-22-55G 3,000円
黒ヘルシーステーキ皿 26×22.9×3.3cm

美濃焼土鍋

萬古焼IH

有田焼土鍋

萬古焼土鍋

萬古焼オープン

土鍋

陶板柳川鍋 鍋その他アルミ製品ごはん鍋ピレンバ

汁次・アラ入れ・レンゲ

その他・薬土瓶



直火

867-1-84G 3,200円
京風白刷毛目柳川鍋 17.3×6.5cm



直火

867-2-84G 3,500円
間取赤絵柳川鍋 19.3×17.2×6cm



土物 直火

867-3-81G 4,400円
鉄赤柳川陶板 17.7×7cm



土物 直火

867-4-81G 3,100円
白峯蓋付陶板 20×20×7cm



直火

867-5-84G 4,350円
間取赤絵6号陶板 21×19×7cm



直火

867-6-84G 3,500円
京粉引16号陶板 23×19.5×8cm



直火

867-7-84G 5,700円
グリーン金紋6号陶板 19.5×23×8.3cm
867-8-84G 5,200円
グリーン金紋5.5号陶板 20×17.5×7.5cm



直火

867-9-84G 5,700円
朱巻金紋6号陶板 23×19.5×8.3cm
867-10-84G 5,200円
朱巻金紋5.5号陶板 20×17.5×7.5cm



直火

867-11-84G 3,500円
刷毛目6号陶板 23×19.5×8.3cm



直火

867-12-84G 3,500円
だんらん6号陶板 23×19.5×8.3cm
867-13-84G 3,300円
だんらん5.5号陶板 20×17.5×7.5cm



直火

867-14-71G 2,300円
黒袖柳川鍋 16.7×3.8cm 耐熱



直火

867-15-71G 2,300円
黄瀬戸柳川鍋 16.7×3.8cm 耐熱



土物 弱火

867-16-86G 920円
三河柳川鍋半人用 16×3cm



土物 弱火

867-17-86G 1,000円
三河柳川鍋1人用 20×3cm



土物 弱火

867-18-86G 1,000円
三河なべ1人用 20×3cm
867-19-86G 920円
三河なべ半人用 16×3cm



直火

867-20-84G 2,700円
グレー柳川皿(大) 20.3×3cm



直火

867-21-84G 1,850円
茶柳川皿(大) 19.8 [内寸16] ×3cm
867-22-84G 1,750円
茶柳川皿(小) 16.6 [内寸13] ×2.9cm



直火

867-23-84G 1,850円
黒柳川皿(大) 19.8 [内寸16] ×3cm
867-24-84G 1,750円
黒柳川皿(小) 16.6 [内寸13] ×2.9cm



867-25-84G 1,400円
柳川用木蓋(大) 18.8×18.8cm
867-26-84G 1,150円
柳川用木蓋(小) 15×15cm



867-27-84G 2,100円
釜台(大) 22×22×5.3cm
867-28-84G 1,400円
釜台(小) 17.3×17.3×3.8cm

容量(cc)は満水時目安です。

美濃焼土鍋

萬古焼IH

有田焼土鍋

萬古焼土鍋

萬古焼オープン

土鍋

陶板柳川鍋その他アルミ製品ごはん鍋ピヒンバ

汁次アラ入れ・レンゲ

コンロ・葉土瓶・その他



直火

868-1-82G 2,000円
織部3号鍋 9×10.2×5.2cm



直火

868-2-82G 2,900円
織部4号鍋 12×13.5×7.5cm



直火

868-3-82G 2,600円
織部5号鍋 15×17×9cm



直火

868-4-82G 3,300円
織部5.5号鍋 16.3×17×9cm



直火

868-5-82G 2,000円
銚袖3号鍋 9×10.2×5.2cm



直火

868-6-82G 2,900円
銚袖4号鍋 12×13.5×7.5cm



直火

868-7-82G 2,600円
銚袖5号鍋 15×17×9cm



直火

868-8-82G 3,300円
銚袖5.5号鍋 16.3×17×9cm



土物 直火

868-9-81G 2,800円
鉄赤4号鍋 12.5×14×7.5cm



土物 直火

868-10-81G 2,600円
鉄赤(深)5号鍋 15×17.5×9cm



直火

868-11-84G 2,800円
刷毛目印花紋4号鍋 15.2×12.3×9.5cm



直火

868-12-84G 3,100円
刷毛目印花紋5号鍋 19×15.5×9cm



直火

868-13-84G 3,600円
グリーン金紋4号鍋 14.7×13×8cm



直火

868-14-84G 5,200円
グリーン金紋5.5号鍋 20×17.5×10.5cm



直火

868-15-84G 3,600円
朱巻金紋4号鍋 14.7×13×8cm



直火

868-16-84G 5,700円
朱巻金紋6号鍋 21.7×19.5×11.5cm
868-17-84G 5,200円
朱巻金紋5.5号鍋 20×17.5×10.5cm
868-18-84G 4,200円
朱巻金紋5号鍋 17×15×9.5cm



868-19-84G 1,000円
グリーン金紋小鉢 12.7×4.5cm



直火

868-20-84G 3,000円
柚子天目4号鍋 14×12.5×7cm



直火

868-21-84G 3,000円
京風白刷毛目4号鍋 14×12.5×7cm



直火

868-22-84G 3,400円
京風白刷毛目5.5号鍋 19.5×17×10cm

868-23-84G 2,700円
京風白刷毛目5号鍋 17.5×15.5×8.3cm



強化 直火

868-24-77G 4,220円
黒釉銀彩武蔵野陶板 17×7cm 蓋:強化



強化 直火

868-25-77G 3,850円
黒釉銀彩武蔵野耐熱鍋 16×8cm 蓋:強化



強化 直火

868-26-77G 3,850円
黒釉花遊び耐熱鍋 16×8cm 蓋:強化



強化 直火

868-27-77G 4,220円
黒釉花遊び陶板 17×7cm 蓋:強化

美濃焼土鍋

萬古焼IH

有田焼土鍋

萬古焼土鍋

萬古焼オープン

土鍋

陶板柳川鍋・鍋その他アルミ製品ごはん鍋ピビンバ

汁次・アラ入れ・レンゲ

コンロ・薬土瓶・その他



土物 直火

869-1-81G 3,700円
鉄赤柳川鍋 16.5×15.5×7.5cm



直火

869-2-84G 3,900円
鉄赤5号平鍋 17×15.5×7.5cm



土物 直火

869-3-81G 3,700円
クロ柳川鍋 16.5×15.5×7.5cm



土物 直火

869-4-81G 2,900円
黒暖5号柳川陶板 18×15.5×7cm



直火

869-5-84G 2,800円
茶4号鍋 14.7×13×8cm



直火

869-6-84G 3,100円
南蛮碗付5号鍋 18×15.7×9.8cm



直火

869-7-84G 3,000円
だんらん5号鍋 17×15×9.5cm



土物 直火

869-8-81G 2,250円
京三島5.5号鍋 18.5×17×9cm



直火

869-9-71G 1,950円
白盛渦目玉焼板付 14×11.5×5.6cm 110cc 耐熱



直火

869-10-34G 3,980円
織部格子蓋付陶板鍋 18.5×17.3×11cm



土物 直火

869-11-81G 2,400円
黒袖4.5号蓋物鍋 14.5×9.5cm



土物 直火

869-12-81G 3,500円
黒暖5号炊鍋 17.5×14×10.5cm



直火

869-13-82G 3,500円
あつあつ小鍋鉄砂 15×18.5×12cm



直火

869-14-82G 3,500円
あつあつ小鍋黒 15×18.5×12cm



直火

869-15-77G 4,200円
染付ドーム型鍋・蒸し器(目皿付) 18×16×13cm



直火

869-16-77G 4,380円
山海ドーム型鍋・蒸し器(目皿付) 18×16×13cm



土物 直火

869-17-81G 3,000円
花三島6号特深鍋 18.7×21×12cm



直火

869-18-84G 3,400円
むしろの雑炊鍋 20×17.3×13cm



土物 直火

869-19-81G 3,000円
伊良保5.5号深型鍋 20.5×17.5×13cm



土物 直火

869-20-81G 2,750円
黒マットおひつ鍋(1合) 13.5×17×10cm



精円

土物 直火

869-21-26G 4,000円
グルメ焼石手造り(精円) 13×10×3cm



正円

土物 直火

869-22-26G 7,000円
グルメ焼石手造り(丸大) 14×3cm



正円

直火

869-25-34G 2,400円
黒織部4.5号焼プレート 14.5×13×2.9cm



正円

土物 直火

869-26-26G 12,500円
グルメ焼石黒手造り18cm 18.5×3cm

869-23-26G 4,000円
グルメ焼石手造り(丸中) 11×3cm

869-24-26G 3,250円
グルメ焼石手造り(丸小) 10×3cm

亀甲鍋・あられ鍋 輸入品

※いつまでも美しさを保つステンレス製。暖かい鍋物はもちろん、お刺身などの盛り付けも涼感豊かに演出できるので、季節を問わずにご使用いただけます。



870-1-48G 230円
火入れ(小) プレスアルミ(M10-913)
5.5×2.5cm



870-2-48G 500円
火入れ アルミ合金製手付(M10-932)
5.5×3.5cm



870-3-48G 1,300円
アルミ受けかご 紙鍋用
(M11-300)

亀甲鍋



870-4-48G 4,300円
亀甲鍋 ステンレス製(M10-292)
21×5cm

870-5-48G 7,000円
民芸風コンロ きわみセット(M10-769)
16.5×14.5×8cm

あられ鍋 (大)



870-6-48G 3,600円
あられ鍋(大) ステンレス製(M10-174)
19×4.7cm

870-7-48G 7,600円
民芸風コンロ ブラウン(大)(M10-778)
16.2×16.2×8.2cm

あられ鍋 (小)



870-8-48G 3,600円
あられ鍋(小) ステンレス製(M10-211)
17.3×5.2cm

870-9-48G 2,300円
丸こんろ黒(大)セット(M10-782)
13×9.5cm



釜飯セット 輸入品



870-10-48G 9,200円
釜めしセット 焼杉台(小)
約0.5合(M10-222)
15×15×11.5cm

870-11-48G 11,000円
釜めしセット 焼杉台(大)
約1合(M10-219)
17.5×17.5×14.5cm

お釜かまどセット 輸入品



870-12-48G 11,500円
お釜かまどセット(小)
黒0.5合(M10-229)
18×18×17.5cm

870-13-48G 12,500円
お釜かまどセット(大)
黒1合(M10-230)
20.5×20.5×20.5cm

870-14-48G 8,600円
お釜丸こんろセット
黒0.7合(M10-209)
11.5×5.5cm

870-15-48G 280円
樹脂製しゃもじ
(M40-248)
16×5.5cm

※しゃもじは別売

よせ鍋 輸入品

※寄せ鍋以外にも、蟹すき鍋、もつ鍋、ちゃんこ鍋など、様々な鍋料理にご利用できます。冬の季節は鍋料理で心も体も暖まりませんか?和食洋食に関係なく、用途に合わせて料理をお楽しみいただけます。



870-16-48G 250円
11 正角敷板
(M40-407)
11×11cm



870-17-48G 1,250円
スミ切14 敷き板
(M40-409)
14×14cm



870-18-48G 1,150円
段付 13 正角敷板(M40-476) 13×13cm

870-19-48G 1,400円
段付 15 正角敷板(M40-477) 15×15cm

870-20-48G 1,800円
段付 18 正角敷板(M40-478) 18×18cm



870-21-48G 1,400円 縁付 13 正角敷板(M40-474) 13×13cm

870-22-48G 1,700円 縁付 15 正角敷板(M40-413) 15×15cm

870-23-48G 2,100円 縁付 18 正角敷板(M40-414) 18×18cm

870-24-48G 2,100円 縁付 19 正角敷板(M40-537) 19×19cm

美濃焼土鍋

萬古焼IH

有田焼土鍋

萬古焼土鍋

萬古焼オーブン

土鍋

陶板柳川鍋その他アルミ製品ごはん鍋ヒンパ

汁炊アラ入れ

コンロ 薬土瓶

その他

手彫り風

871-1-48G 300円
SPS箸手彫り風 黒(M11-178) 22.5cm

871-2-48G 300円
SPS箸手彫り風 茶(M11-179) 22.5cm



エンボス四角

871-3-48G 280円
SPS箸エンボス四角 黒(M11-172) 22.5cm

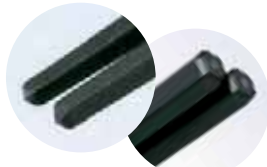
871-4-48G 280円
SPS箸エンボス四角 茶(M11-173) 22.5cm



六角先四角

871-5-48G 280円
SPS箸六角 茶(M11-177) 22.5cm

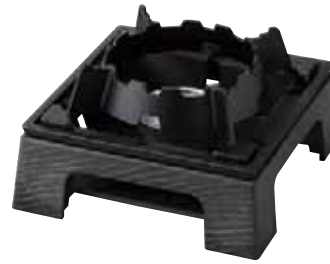
871-6-48G 280円
SPS箸六角 黒(M11-176) 22.5cm



871-7-48G 5,550円
民芸コンロB-1黒(M11-504)
15.9×15.9×7.8cm



871-8-48G 5,550円
民芸コンロB-1茶(M11-503)
15.9×15.9×7.8cm



871-9-48G 5,400円
民芸コンロA-3黒(M44-627)
16.1×16.1×8.9cm



871-10-48G 5,400円
民芸コンロA-3茶(M44-626)
16.1×16.1×8.9cm



871-11-48G 6,900円
民芸風コンロ 焼杉(大)(M10-777)
16.2×16.2×8.2cm



871-12-48G 7,000円
民芸風コンロ きわみ(M10-769)
16.5×14.5×8cm



871-13-48G 7,600円
民芸風コンロ ブラウン(大)(M10-778)
16.2×16.2×8.2cm



871-14-48G 4,600円
さざ波コンロ(黒)(M11-449)
13.5×9cm



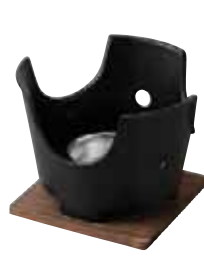
871-15-48G 6,500円
さざ波丸プレート 1人用(M10-577)
18×3cm

871-16-48G 2,300円
丸こんろ(黒)セット(M10-782) 13×9.5cm



871-17-48G 6,500円
さざ波丸プレート 1人用(M10-577)
22×15×2.5cm

871-18-48G 7,000円
民芸風コンロ きわみ(M10-769) 16.5×14.5×8cm



871-19-48G 2,300円
コンロセット(火入れ・板付)
丸こんろ 黒セット(M10-782)
13×9.5cm



871-20-48G 2,300円
コンロセット(火入れ・板付)
丸こんろ 七宝黒セット(M10-795)
13×9.5cm



871-21-48G 2,300円
コンロセット(火入れ・板付)
丸こんろ 七宝茶セット(M10-796)
13×9.5cm



871-22-48G 6,700円
アルミニウムコンロ12cm赤(M11-079) 12×7.4cm

871-23-48G 3,150円
花梨コンロ(6本つめ五徳)(M11-317) 16×7.8cm

※固形燃料専用。火入れは入りません。

いろはコンロセット(固形燃料用)



871-24-48G 12,400円
(大)黒(火入れ用)(M10-806)
15.2×15.2×13cm

871-25-48G 7,500円
(小)黒(火入れ用)(M10-804)
12.2×12.2×10.5cm

いろはコンロセット(固形燃料用)



871-26-48G 12,400円
(大)白(火入れ用)(M10-805)
15.2×15.2×13cm

871-27-48G 7,500円
(小)白(火入れ用)(M10-799)
12.2×12.2×10.5cm

いろはコンロセット(炭入れ用)



871-28-48G 21,500円
(大)白(炭入れ用)(M10-805)
15.2×15.2×13cm

871-29-48G 12,700円
(小)白(炭入れ用)(M10-799)
12.2×12.2×10.5cm

いろはコンロセット(炭入れ用)



871-30-48G 21,500円
(大)黒(炭入れ用)(M10-806)
15.2×15.2×13cm

871-31-48G 12,700円
(小)黒(炭入れ用)(M10-804)
12.2×12.2×10.5cm

美濃焼土鍋

萬古焼IH

有田焼土鍋

萬古焼土鍋

萬古焼オーブン

土鍋

陶板柳川鍋 鍋その他アル
ミ製品 こんろ ビンバ

汁次・アラ入れ・
レンジ

コンロ・薬土瓶・
その他

美濃焼土鍋

萬古焼IH

有田焼土鍋

萬古焼土鍋

萬古焼オープン

土鍋

陶板柳川鍋その他アルミ製品ごはん鍋ヒビハ

汁次・アラ入れ・レンジ

その他

薬土瓶



直火

872-1-84G 4,000円
黒丸ごはん鍋(小)3合炊 21×18×16.5cm

872-2-84G 3,500円
黒丸ごはん鍋(ミニ)1合炊 16×14.5×14.5cm



直火

872-3-84G 8,000円
黒丸ごはん鍋(大)7合炊 28×24×21cm

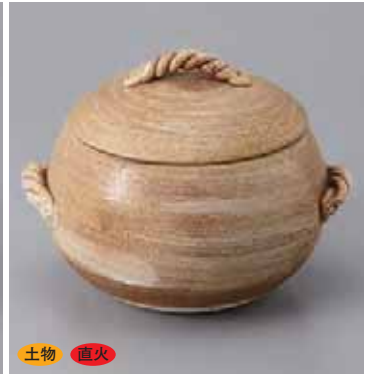
872-4-84G 5,600円
黒丸ごはん鍋(中)5合炊 24×21×17.5cm



土物 直火

872-5-81G 4,500円
伊良保栗型ごはん鍋(3合炊) 21×18×16.5cm

872-6-81G 3,250円
伊良保栗型ごはん鍋(1合炊) 16×14.5×14.5cm



土物 直火

872-7-81G 6,000円
伊良保栗型ごはん鍋(5合炊) 24×21×17.5cm



土物 直火

872-8-81G 4,800円
菊花黒2合炊飯鍋 20×21.5×15.5cm



土物 直火

872-9-81G 4,800円
菊花山吹2合炊飯鍋 21.5×20×15cm



直火

872-10-81G 8,300円
黒丸2.5合ごはん鍋 27×20×17cm



直火

872-11-84G 5,200円
利行黒釉ごはん鍋(2合炊) 17.4×20.5×16.3cm



直火

872-12-82G 4,700円
鉛釉かめ型炊飯鍋(1合炊) 13.2×17×12.2cm



直火

872-13-82G 7,600円
鉛釉かめ型炊飯鍋(2合炊) 16.5×21×15.2cm



直火

872-14-82G 9,800円
鉛釉かめ型炊飯鍋(3合炊) 19.7×26×17.2cm



直火

872-15-84G 12,000円
大黒炊飯鍋(3合炊) 27×21.5×17cm



直火

872-16-84G 6,000円
新大黒炊飯鍋(2合炊) 20.5×17×16cm



直火

872-17-84G 18,000円
新大黒炊飯鍋(6合炊) 31.5×25.5×23.5cm
872-18-84G 13,000円
新大黒炊飯鍋(4合炊) 27.5×22.5×21cm



土物 直火

872-19-43G 4,000円
タジン鍋ピンク 21.6×12.5cm



土物 直火

872-20-43G 4,000円
タジン鍋アイボリー 21.6×12.5cm

美濃焼土鍋

萬古焼IH

有田焼土鍋

萬古焼土鍋

萬古焼オープン

土鍋

陶板柳川鍋鍋その他アル
ミ製品ごはん鍋ビビンバ

汁次・アラ入れ・
レンゲ

その他・薬土瓶・



土物 直火

873-1-81G 2,400円
黒ビビンバ鍋 20×7.5cm



直火

873-2-82G 2,200円
びびっこ(黒) 15×6.5cm



直火

873-3-82G 2,600円
石目陶製ビビンバ5.5号 17.5×7.5cm



直火

873-4-82G 2,600円
黒陶製ビビンバ5.5号 17.5×7.5cm



直火

873-5-1G 2,650円
黒ビビンバ小 16×8cm 880cc



直火

873-6-1G 3,000円
黒ビビンバ大 18.8×8.5cm 1400cc
873-7-1G 2,300円
黒6.0四方皿 18.8×18.8×4cm



直火

873-8-1G 3,000円
イラボ白吹ビビンバ小 16×8cm 880cc



直火

873-9-1G 3,350円
イラボ白吹ビビンバ大 18.8×8.5cm 1400cc
873-10-1G 2,500円
イラボ白吹6.0四方皿 18.8×18.8×4cm



直火

873-11-84G 2,700円
大黒ビビンバ 18×7.7cm
873-12-84G 1,100円
18cm枠付敷台 18×18×2cm



直火

輸入品

873-13-84G 1,750円
黒ビビンバ(ミニ) 13.7×6.7cm
873-14-84G 1,600円
ビビンバ用敷台(小) 18×14×1.2cm



輸入品

873-15-90G 3,500円
ビビンバ石(天然石) 18×7.5cm
873-16-90G 2,000円
ビビンバ台 20×20cm(15.5cm)



輸入品

873-17-90G 3,300円
ビビンバ石(天然石) 16×7cm
873-18-90G 1,700円
ビビンバ台 23×17.5cm(14cm)
873-19-90G 520円
ビビンバ用スプーン 20cm



輸入品

873-20-84G 6,100円
梨地18cm丸陶板(アルミ) 21.6×19.2×7cm



輸入品

873-21-84G 6,100円
いぶし銀18cm丸陶板(アルミ) 21.6×19.2×7cm



輸入品

873-22-84G 5,050円
いぶし銀16cm丸陶板(アルミ) 19×16.8×6.6cm



輸入品

873-23-84G 1,700円
アルミコンロ(黒) 13.3×9.3cm
873-24-84G 240円
アルミ火入(別売) 5.5×2.5cm
873-25-84G 210円
11cm角焼杉板(別売) 11×11cm



873-26-84G 3,400円
15cmみちのく鍋(アルミ) 14.8×6.3cm



輸入品

873-27-84G 4,500円
18cmみちのく鍋(アルミ) 17.9×6.5cm



873-28-84G 520円
5個入カエン30g 30g×5入



873-29-84G 14,000円
ニューエース30g 30g×280入
873-30-84G 14,000円
ニューエース25g 25g×320入

容量(cc)は満水時目安です。

美濃焼土鍋

萬古焼IH

有田焼土鍋

萬古焼土鍋

萬古焼オープン

土鍋

陶板柳川鍋・鍋その他アル
ミ製品ごはん鍋ヒビハ

汁次・アラ入れ
レンゲ

コンロ・葉土瓶
その他



土物

874-1-81G 3,300円
六平汁次 500cc



土物

874-2-81G 3,200円
六平荒入 12×13cm



874-3-84G 3,300円
刷毛目汁次(大) 6入 11×14cm 830cc



874-4-84G 3,200円
刷毛目汁次(中) 6入 10.5×12cm 570cc



874-5-84G 2,900円
刷毛目アラ入 6入 11.8×12cm



874-6-84G 3,400円
灰釉汁次(中) 6入 10.5×12cm 570cc



874-7-84G 3,100円
灰釉アラ入 6入 11.8×12cm



874-8-84G 3,800円
松峰青地汁次(大) 6入 11.3×14.3cm 830cc



874-9-84G 3,700円
松峰青地汁次(中) 6入 10.7×12.3cm 570cc



874-10-84G 3,400円
松峰青地アラ入 6入 12×12.3cm



874-11-84G 3,900円
間取赤絵汁次(中) 6入 10.5×12cm 570cc



874-12-84G 3,500円
間取赤絵アラ入 6入 11.8×12cm



874-13-84G 3,800円
京粉引汁次(大) 6入 11.3×14.3cm 830cc



874-14-84G 3,700円
京粉引汁次(中) 6入 10.7×12.3cm 570cc



874-15-84G 3,400円
京粉引アラ入 6入 12×12.3cm



874-16-84G 3,500円
南蛮織部汁次(大) 6入 11×14cm 830cc



874-17-84G 3,400円
南蛮織部汁次(中) 6入 10.5×12cm 570cc



874-18-84G 3,100円
南蛮織部アラ入 6入 11.8×12cm



874-19-84G 3,100円
嵯峨野アラ入 6入 11.8×12cm



土物

874-20-81G 3,000円
硬筆汁次 550cc



874-21-84G 3,800円
織部汁次(大) 6入 11.3×14.3cm



874-22-84G 3,700円
織部汁次(中) 6入 10.7×12.3cm 570cc



874-23-84G 3,400円
織部アラ入 6入 12×12.3cm



874-24-22G 1,860円
ゆず天目汁次 9入 12.7×8.7×12.3cm 400cc



874-25-22G 1,800円
ゆず天目アラ入 12.5×9.7cm



875-1-79G 2,900円
白筒型出汁入 8.6×13.8cm 400cc



875-2-1G 3,800円
鉄結晶筒型出汁入れ 4入 8.3×12×12.3cm 360cc



875-3-79G 2,900円
焼締筒型出汁入 8.6×13.8cm 400cc



875-4-79G 2,900円
瀬戸黒筒型出汁入 8.6×13.8cm 400cc



875-5-79G 2,900円
新しいぶし黒筒型出汁入 8.6×13.8cm 400cc



875-6-1G 3,800円
鉄結晶つづみ型出汁入れ 4入 8.5×12.8×13.7cm 430cc



875-7-1G 4,200円
赤絵すだれつづみ型出汁入れ 4入 8.5×12.8×13.7cm 430cc



土物

875-8-81G 3,300円
天目(黒)汁次 500cc



875-9-84G 470円
白おたま 20×7.2cm

875-10-84G 470円
黒丸受台 10.2×8.3×3.4cm



875-11-84G 470円
白穴あぎレンゲ 19×7cm

875-12-84G 470円
黒丸受台 10.2×8.3×3.4cm



土物

875-13-81G 330円 白大レンゲ 22×6.2cm
875-14-81G 330円 黒大台 11×7.5cm
875-15-84G 290円 白小レンゲ 14×4cm
875-16-84G 290円 黒小受台 8×5×2.4cm



土物

875-17-81G 330円 オリーブ付白大レンゲ 22×6.2cm
875-18-84G 310円 白オリーブ付小レンゲ 14×4cm
875-19-84G 290円 黒小受台 8×5×2.4cm



青地

875-20-84G 520円 おたま 20×7.2cm
875-21-84G 520円 丸受台 10.2×8.3×3.4cm
875-22-84G 310円 小レンゲ 14×4cm
875-23-84G 310円 小受台 8×5×2.4cm



織部

875-24-84G 1,000円 大レンゲ 21×7.6cm
875-25-84G 820円 大受台 11.8×9.8×3cm
875-26-84G 550円 小レンゲ 14.9×5cm



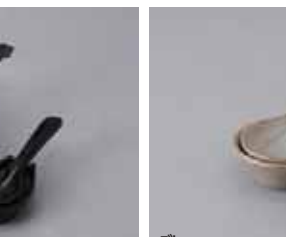
だんらん

875-27-84G 1,000円 大レンゲ 21×7.6cm
875-28-84G 820円 大受台 11.8×9.8×3.7cm
875-29-84G 550円 小レンゲ 14.9×5cm
875-30-84G 500円 小受台 8.7×6.3×2.8cm



黒釉

875-31-84G 1,000円 大レンゲ 21×7.6cm
875-32-84G 820円 大受台 11.8×9.8×3.7cm
875-33-84G 550円 小レンゲ 14.9×5cm
875-34-84G 500円 小受台 8.7×6.3×2.8cm



グレー

875-35-84G 780円 大レンゲ 20.3×7.6cm
875-36-84G 560円 大受台 11×9.3×4cm
875-37-84G 450円 小レンゲ 15.4×4.7cm
875-38-84G 310円 小受台 8.8×6.6×3cm



嵯峨野

875-39-84G 830円 大レンゲ 20.3×7.6cm
875-40-84G 620円 大受台 11×9.3×4cm
875-41-84G 470円 小レンゲ 15.4×4.7cm
875-42-84G 330円 小受台 8.8×6.6×3cm



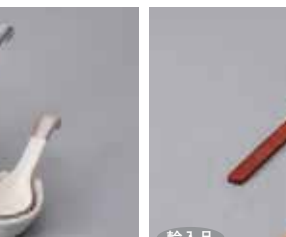
南蛮織部

875-43-84G 830円 大レンゲ 20.3×7.6cm
875-44-84G 620円 大受台 11×9.3×4cm
875-45-84G 470円 小レンゲ 15.4×4.7cm
875-46-84G 340円 小受台 8.8×6.6×3cm



京粉引

875-47-84G 1,250円 大レンゲ 22×8cm
875-48-84G 800円 大受台 11.5×9.5×3.8cm
875-49-84G 780円 小レンゲ 15.5×5.2cm
875-50-84G 500円 小受台 8.5×6.7×3cm



輸入品

875-51-84G 920円
木製穴あきおたま 22×7.3cm
875-52-84G 1,100円
塗杓子(小) 22×7.3cm



輸入品 木製おたま

875-53-84G 920円 (M) 24×8cm
875-54-84G 900円 (S) 21.5×7.5cm

美濃焼土鍋

萬古焼IH

有田焼土鍋

萬古焼土鍋

萬古焼オープン

土鍋

陶板柳川鍋・鍋その他アルミ製品・はな鍋・ピレンバ

汁次・アラ入れ・レンゲ

コンロ・薬土瓶・その他

容量(cc)は満水時目安です。

美濃焼土鍋

萬古焼IH

有田焼土鍋

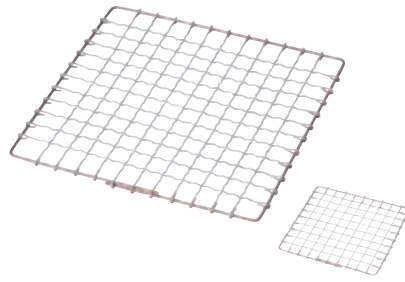
萬古焼土鍋

萬古焼オープン

土鍋

陶板柳川鍋その他アルミ製品ごはん鍋ピビンバレンジ

汁次・アラ入れ・その他
コンロ・薬土瓶



- 876-1-84G 8,500円 7号飛騨コンロ 20.5×20.5×16cm
- 876-2-84G 6,050円 6号飛騨コンロ 17.5×17.5×13cm
- 876-3-84G 4,750円 5号飛騨コンロ 15×15×12.5cm
- 876-4-84G 3,850円 4号飛騨コンロ 12×12×11cm

- 876-5-84G 400円 22cm角金網 22×22cm
- 876-6-84G 380円 17cm角金網 17×17cm
- 876-7-84G 310円 15cm角金網 15×15cm
- 876-8-84G 280円 11.5cm角金網 11.5×11.5cm

- 876-9-84G 13,000円 長角飛騨コンロ 28×15×10cm
- 876-10-84G 830円 長角飛騨コンロ用金網(別売) 28×14.7cm
- 876-11-84G 1,450円 長角焼杉板 30×15cm



- 直火** 876-12-84G 6,000円 黒5号伊勢コンロ(金網・板付) 16.7×12.5cm
- 876-13-84G 2,200円 5号用丸金網 17cm
- 876-14-84G 1,250円 5号ゴトク 16.7×6.5cm

- 直火** 876-15-82G 6,800円 黒角コンロ(小) 18.3×14.5×11.5cm

- 直火** 876-16-84G 13,000円 黒串焼コンロ(大)金網・板付 32×14×11.5cm



- 直火** 876-17-84G 7,850円 遠赤焼肉器(金網付) 29×6.5cm

- 直火** 876-18-84G 11,500円 黒9号手付伊勢コンロ(金網・板付) 32×27×11cm
- 876-19-84G 2,500円 9号用丸金網 26cm
- 876-20-84G 3,300円 9号ゴトク 26.7×7.8cm

- 直火** 876-21-84G 3,900円 火消し壺(小)敷板付 16.7×13.2cm



- 土物 直火** 志野水コンロ
- 876-22-81G 12,500円 10号(木台・網付) 29.5×11.5cm
- 876-23-81G 8,000円 7号(木台・網付) 19×8.8cm
- 876-24-81G 3,800円 10号水コンロ用サナ 29.5×8.5cm
- 876-25-81G 1,600円 7号水コンロ用サナ 19.6×6.2cm
- 876-26-81G 2,400円 10号水コンロ用アミ 29cm
- 876-27-81G 1,900円 7号水コンロ用アミ 19cm

- 土物 直火**
- 876-28-81G 12,500円 灰軸10号水コンロ(木台網付) 29.5×11.5cm
- 876-29-82G 8,300円 黒伊勢炭焼7号水コンロ 20×8.5cm
- 876-30-81G 3,800円 10号水コンロ用サナ 29.5×8.5cm
- 876-31-82G 1,600円 7号用五徳 19.5×6.5cm
- 876-32-81G 2,400円 10号水コンロ用アミ 29cm
- 876-33-82G 2,100円 7号用金網 19.2cm

- 直火** イラホ伊勢コンロ
- 876-34-84G 13,000円 10号(金網・板付) 30×12cm
- 876-35-84G 8,600円 7号(金網・板付) 20×10cm
- 876-36-84G 2,400円 10号用丸金網 29cm
- 876-37-84G 2,100円 7号用丸金網 19cm
- 876-38-84G 3,800円 10号ゴトク 29.5×8.5cm
- 876-39-84G 1,600円 7号ゴトク 19.6×6.2cm



土物 877-1-86G 4,000円 焼肉七輪じゅうじゅう(網付) 1入 22×17cm



土物 877-2-86G 12,000円 炭火焼き鳥コンロ白 1入 30×16×17.5cm



土物 877-3-86G 17,000円 角型バーベキューコンロ 1入 38.5×22.5×18cm



土物 877-4-86G 4,300円 卓上コンロ 1入 21.5×18.5cm



土物 877-5-86G 3,900円 ホームコンロ 1入 20.5×16.5cm



土物 877-6-86G 4,500円 白コンロ8.5号 1入 26×22cm



土物 877-7-86G 5,000円 練炭コンロ 1入 22×25cm



土物 877-8-86G 5,000円 白コンロ9号 1入 28.5×24.5cm



土物 877-9-86G 7,900円 黒コンロ 1入 27×24.5cm



土物 877-10-86G 12,000円 木炭コンロ大型銀 1入 30×27cm



土物 877-11-86G 8,400円 火消ツボ(特大) 1入 27×22cm
877-12-86G 7,000円 火消ツボ(大) 1入 25×20cm



土物 877-13-86G 6,300円 火消ツボ(中) 1入 22×18.5cm
877-14-86G 5,700円 火消ツボ(小) 1入 21×17cm

美濃焼土鍋

萬古焼IH

有田焼土鍋

萬古焼土鍋

萬古焼オープン

土鍋

陶板柳川鍋・鍋その他アル
ミ製品・はん鍋・ピレバ
汁次・アラ入れ・
レンゲ

コンロ・薬土瓶・
その他

容量(cc)は満水時目安です。

美濃焼土鍋

萬古焼IH

有田焼土鍋

萬古焼土鍋

萬古焼オーブン

土鍋

陶板柳川鍋 鍋その他アルミ製品ごはん鍋ヒンバ

汁次アラ入れ
レンジ

その他
コンロ・薬土瓶



直火

878-1-84G 3,000円
志野荒波コンロ
11.5×6.5cm



直火

878-2-84G 1,950円
黒釉広口コンロ
13.3×8.3cm



878-3-77G 1,800円
七輪風コンロ(茶)
14.3×9cm



輸入品

878-4-84G 2,750円
黒七輪風コンロ
15×9.5cm



直火

878-5-78G 2,050円 石焼台(黒) 16.8×2cm
878-6-78G 1,310円 石焼蓋(黒) 11×1.8cm
878-7-78G 490円 火入れ 6.5×2.7cm
878-8-78G 2,840円 コンロ(黒) 13.5×8cm
878-9-78G 650円 焼杉板 13×13cm



878-10-56G 560円
お釜一人用 14×8.5cm

878-11-56G 420円
お釜身丈 14×7.5cm



878-12-77G 2,230円
風雅コンロ黒(小) 11×11×10.5cm



878-13-77G 2,860円
風雅コンロ黒(大) 14×14×9.5cm

878-14-77G 1,800円
焼杉敷板15角 15×15×1.2cm



878-15-77G 2,230円
風雅コンロ茶(小) 11×11×10.5cm

878-16-77G 1,500円
焼杉敷板13角 13×13×1.2cm



878-17-77G 2,860円
風雅コンロ茶(大) 14×14×9.5cm



弱火

878-18-32G 2,750円
アマ行平10号 1入 1700cc

878-19-32G 2,300円
アマ行平8号 1入 1150cc



弱火

878-20-32G 2,750円
トンボ10合行平 1入 1700cc

878-21-32G 2,450円
トンボ8合行平 1入 1150cc



土物 弱火

878-22-32G 3,850円
10.0薬土瓶 釣鐘 1入 1850cc

878-23-32G 3,350円
8.0薬土瓶 釣鐘 1入 1340cc



土物 弱火

878-24-32G 3,850円
飴鈴型十合薬土瓶 1入 2300cc

878-25-32G 3,350円
飴鈴型八合薬土瓶 1入 1750cc

878-26-32G 3,100円
飴鈴型六合薬土瓶 1入 1300cc



土物 弱火

878-27-2G 3,400円
天目薬土瓶10号 1入 18×14.5cm 2000cc

878-28-2G 3,000円
天目薬土瓶8号 1入 17×12.5cm 1500cc

878-29-2G 2,800円
天目薬土瓶6号 1入 16×11cm 1100cc



土物 直火

878-30-86G 4,800円
耐熱土瓶袋型1500cc 1入 1500cc

878-31-86G 4,300円
耐熱土瓶袋型1200cc 1入 1200cc



角焼杉板

878-32-84G 1,400円 21cm 21×21×0.8cm

878-33-84G 1,000円 18cm 18×18×0.8cm

878-34-84G 600円 15cm 15×15×0.8cm

878-35-84G 310円 13cm 13×13×0.8cm

878-36-84G 210円 11cm 11×11×0.8cm



878-37-84G 550円
15cm-イカダスノコ 15×15×1.5cm

878-38-84G 470円
13cm-イカダスノコ 13×13×1.5cm



枠付敷台

878-39-84G 1,100円 18cm 18×18×2cm

878-40-84G 930円 16cm 16×16×2cm



枠付敷台

878-41-84G 1,700円 24cm 24×24×2cm

878-42-84G 1,400円 21cm 21×21×2cm

878-43-84G 1,250円 19cm 19×19×2cm



輸入品

878-44-84G 5,400円
24cm角焼杉板(段付) 24×24×1.5cm 内寸20cm

878-45-84G 3,200円
21cm角焼杉板(段付) 21×21×1.5cm 内寸17.5cm



輸入品

878-46-82G 1,300円 丸輪鍋敷大 28cm

878-47-82G 1,200円 丸輪鍋敷中 21cm

878-48-82G 1,000円 丸輪鍋敷小 18cm



879-1-30G 530円
目出鯛パック付小鉢 10.6×5cm 250cc



879-2-30G 560円
和桜パック付鉢(青) 11.6×5cm



879-3-30G 560円
和桜パック付鉢(赤) 11.6×5cm



879-4-30G 1,700円
夢うさぎパック付鉢(グリーン) 16.5×5.4cm



879-5-30G 1,700円
夢うさぎパック付鉢(ピンク) 16.5×5.4cm



879-6-24G 480円
フリーパックポロ(S) 10×10×5.5cm



879-7-24G 680円
フリーパックポロ(M) 13×13×5.5cm



879-8-24G 680円
ニューポロキャニスター 10×10×10.5cm



879-9-24G 680円
ジョルジュキャニスター 10×10×10.5cm



879-10-43G 3,000円
キャニスターアイボリー
1入 10.3×14.8cm 710cc



879-11-30G 600円
ねごちぐら ミケパック 3.5鉢 PPフタなし
16入 10.6×5.5cm 260cc



879-12-30G 750円
ねごちぐら ミケパック 3.5鉢 PPフタ付
16入 11.3×6.2cm 260cc 蓋:ポリプロピレン



879-13-30G 750円
ねごちぐら トラパック 3.5鉢 PPフタ付
16入 11.3×6.2cm 260cc 蓋:ポリプロピレン
879-14-30G 600円
ねごちぐら トラパック 3.5鉢 PPフタなし
16入 10.6×5.5cm 260cc



879-15-43G 450円
SANDAY MORNING パック小鉢
10×5.8cm ノンラップ付



879-16-43G 450円
Takara Break パック小鉢
10×5.8cm ノンラップ付



879-17-30G 450円
元禄小粋パック 3.5鉢
60入 11×3.7cm 蓋:ポリプロピレン



879-18-30G 650円
元禄小粋パック 4.5鉢
40入 14×5cm 蓋:ポリプロピレン



879-19-30G 960円
元禄小粋パック 5.0鉢
24入 16.5×6.7cm 蓋:ポリプロピレン



土物

879-20-1G 3,800円
弥七田風二段重(組) 10.2×10cm



土物

879-21-1G 1,400円
弥七田風二段重(蓋) 10.2×1.7cm
879-22-1G 1,200円
弥七田風二段重(身) 10.2×4.2cm
879-23-79G 5,830円
赤濃山茶花二段重 1入 10.2×10.2×11cm



輸入品 土物

879-24-45G 5,000円
十草万能漬物器重石 水抜き付 28×18×13.5cm



879-25-43G 1,550円
ストライプ密封手付カップ 13.4×12cm 1200cc



879-26-43G 1,550円
ベアー密封手付カップ 13.4×12cm 1200cc



土物

879-27-79G 13,000円
赤濃山茶花三段重 1入 14.5×14.5×18cm

美濃焼土鍋

萬古焼IH

有田焼土鍋

萬古焼土鍋

萬古焼オープン

土鍋

陶板柳川鍋 鍋その他アルミ製品 ほんの鍋 ビンバ

汁次・アラ入れ・レンゲ

コンロ・薬土瓶・その他

美濃焼土鍋

萬古焼IH

有田焼土鍋

萬古焼土鍋

萬古焼オーブン

土鍋

陶板柳川鍋その他アル
ミ製品ごはん鍋ピヒンバ
汁次・アラ入れ・
レンゲ

その他
薬土瓶



880-1-2G 1,900円
黄貫入5号カメ 13.7×12.3cm 1200cc
880-2-2G 1,250円
黄貫入4号カメ 12.3×11.3cm 720cc



880-3-2G 1,050円
黄貫入3号カメ 10.5×10cm 500cc
880-4-2G 800円
黄貫入2号カメ 9.5×8.5cm 350cc



880-5-2G 650円
黄貫入1号カメ 8×6.8cm 200cc
880-6-2G 500円
黄貫入ミニカメ 7×6.5cm 140cc



880-7-77G 1,870円
アミニ段重(小) 6.8×5.8cm



880-8-77G 2,480円
アミニ段重(大) 9×8.5cm



880-9-2G 1,900円
天目金流し5号 13.7×12.3cm 1200cc
880-10-2G 1,250円
天目金流し4号 12.3×11.3cm 720cc



880-11-2G 1,050円
天目金流し3号 10.5×10cm 500cc
880-12-2G 800円
天目金流し2号 9.5×8.5cm 350cc



880-13-2G 650円
天目金流し1号 8×6.8cm 200cc
880-14-2G 500円
天目金流しミニ 7×6.5cm 140cc



880-15-77G 1,870円
桔梗二段重(小) 6.8×5.8cm



880-16-77G 2,480円
桔梗二段重(大) 9×8.5cm



880-17-2G 1,900円
赤白流し5号カメ 13.7×12.3cm 1200cc
880-18-2G 1,250円
赤白流し4号カメ 12.3×11.3cm 720cc



880-19-2G 1,050円
赤白流し3号カメ 10.5×10cm 500cc
880-20-2G 800円
赤白流し2号カメ 9.5×8.5cm 350cc



880-21-2G 650円
赤白流し1号カメ 8×6.8cm 200cc
880-22-2G 500円
赤白流しミニカメ 7×6.5cm 140cc



880-23-43G 650円
マリンブルーフタ物
60入身11.5×4.9cm フタ11.2×1.8cm



880-24-43G 900円
マリンブルー二段重
30入身11.5×8.5cm フタ11.2×1.8cm



880-25-86G 5,600円
蓋付ミニかめ1号アメ色 1入 16×17cm 1800cc
880-26-86G 2,500円
蓋付ミニかめ0.8号アメ色 1入 14×15.5cm 1440cc



880-27-86G 2,000円
蓋付ミニかめ0.5号アメ色 1入 13×13.5cm 900cc
880-28-86G 1,500円
蓋付ミニかめ0.3号アメ色 1入 10×11.5cm 540cc



880-29-86G 1,350円
蓋付ミニかめ0.2号アメ色 1入 9×10cm 360cc
880-30-86G 1,150円
蓋付ミニかめ0.1号アメ色 1入 8×8.5cm 180cc



880-31-34G 1,480円
むさしの蓋物 10×8cm



880-32-34G 1,480円
市松蓋物 10×8cm



880-33-35G 2,400円
手描小花2段重(SS) 7.8×8.5cm
880-34-35G 1,600円
手描小花1段重(SS) 7.8×4.8cm 90cc



880-35-35G 2,600円
手描花鳥2段重(SS) 7.8×8.5cm
880-36-35G 1,700円
手描花鳥1段重(SS) 7.8×4.8cm 90cc



880-37-35G 4,850円
手描花鳥2段重(L) 13.5×9cm
880-38-35G 3,200円
手描花鳥1段重(L) 13.5×5.5cm 330cc



880-39-35G 3,350円
手描花鳥2段重(S) 9.2×9cm
880-40-35G 2,200円
手描花鳥1段重(S) 9.2×5cm 150cc



880-41-35G 4,300円
手描雅2段重(M) 11×8.5cm
880-42-35G 2,800円
手描雅1段重(M) 11×5cm 200cc